



0-10,5 Eijsden_2016-09-28-0



0-10,5 Eijsden_2016-09-28-0



0-10,5 Eijsden_2016-09-28-0



0-10,5 Eijsden_2016-09-28-0



0-10,5 Eijsden_2016-09-28-0



0-10,5 Eijsden_2016-09-28-0



0-10,5 Eijsden_2016-09-28-0



0-10,5 Eijsden_2016-09-28-0



0-10,5 Eijsden_2016-09-28-0



0-10,5 Eijsden_2016-09-28-0



0-10,5 Eijsden_2016-09-28-0



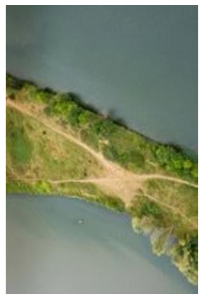
0-10,5 Eijsden_2016-09-28-0



0-10,5 Eijsden_2016-09-28-0



0-10,5 Eijsden_2016-09-28-0



0-10,5 Eijsden_2016-09-28-0



0-10,5 Eijsden_2016-09-28-0



0-10,5 Eijsden_2016-09-28-0



Nat.eiland Eijsden_2016-09-



Nat.eiland Eijsden_2016-09-



Nat.eiland Eijsden_2016-09-



0,6 Hoge Weerd_2016-09-28-



0,6 Hoge Weerd_2016-09-28-



0,6 Hoge Weerd_2016-09-28-



0,6 Hoge Weerd_2016-09-28-



0,6 Hoge Weerd_2016-09-28-



0,6 Hoge Weerd_2016-09-28-



0,6 Hoge Weerd_2016-09-28-



0,6 Hoge Weerd_2016-09-28-



0,6 Hoge Weerd_2016-09-28-



0,6 Hoge Weerd_2016-09-28-



0,6 Hoge Weerd_2016-09-28-



0,6 Hoge Weerd_2016-09-28-



0,6 Hoge Weerd_2016-09-28-



0,6 Hoge Weerd_2016-09-28-



0,6 Hoge Weerd_2016-09-28-



,8-16; Maastricht_2016-09-28



,8-16; Maastricht_2016-09-28



,8-16; Maastricht_2016-09-28



,8-16; Maastricht_2016-09-28



,8-16; Maastricht_2016-09-28



,8-16; Maastricht_2016-09-28



,8-16; Maastricht_2016-09-28



,8-16; Maastricht_2016-09-28



,8-16; Maastricht_2016-09-28



,8-16; Maastricht_2016-09-28



,8-16; Maastricht_2016-09-28



,8-16; Maastricht_2016-09-28



,8-16; Maastricht_2016-09-28



,8-16; Maastricht_2016-09-28



,8-16; Maastricht_2016-09-28



,8-16; Maastricht_2016-09-28



,8-16; Maastricht_2016-09-28



,8-16; Maastricht_2016-09-28



,8-16; Maastricht_2016-09-28



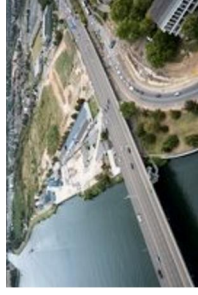
,8-16; Maastricht_2016-09-28



,8-16; Maastricht_2016-09-28



,8-16; Maastricht_2016-09-28



,8-16; Maastricht_2016-09-28



,8-16; Maastricht_2016-09-28



,8-16; Maastricht_2016-09-28



,8-16; Maastricht_2016-09-28



,8-16; Maastricht_2016-09-28



,8-16; Maastricht_2016-09-28



,8-16; Maastricht_2016-09-28



,8-16; Maastricht_2016-09-28



,8-16; Maastricht_2016-09-28



1-11,8 Kl.Weerd_2016-09-28-



1-11,8 Kl.Weerd_2016-09-28-



1-11,8 Kl.Weerd_2016-09-28-



1-11,8 Kl.Weerd_2016-09-28-



1-11,8 Kl.Weerd_2016-09-28-



1-11,8 Kl.Weerd_2016-09-28-



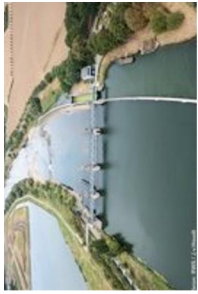
1-11,8 Kl.Weerd_2016-09-28-



1-11,8 Kl.Weerd_2016-09-28-



1-11,8 Kl.Weerd_2016-09-28-



6-20; Borgharen_2016-09-28-



6-20; Borgharen_2016-09-28-



6-20; Borgharen_2016-09-28-



6-20; Borgharen_2016-09-28-



6-20; Borgharen_2016-09-28-



6-20; Borgharen_2016-09-28-



6-20; Borgharen_2016-09-28-



6-20; Borgharen_2016-09-28-



6-20; Borgharen_2016-09-28-



6-20; Borgharen_2016-09-28-



6-20; Borgharen_2016-09-28-



6-20; Borgharen_2016-09-28-



6-20; Borgharen_2016-09-28-



6-20; Borgharen_2016-09-28-



6-20; Borgharen_2016-09-28-



6-20; Borgharen_2016-09-28-



6-20; Borgharen_2016-09-28-



6-20; Borgharen_2016-09-28-



6-20; Borgharen_2016-09-28-



6-20; Borgharen_2016-09-28-



6-20; Borgharen_2016-09-28-



6-20; Borgharen_2016-09-28-



6-20; Borgharen_2016-09-28-



6-20; Borgharen_2016-09-28-



6-20; Borgharen_2016-09-28-



6-20; Borgharen_2016-09-28-



6-20; Borgharen_2016-09-28-



6-20; Borgharen_2016-09-28-



6-20; Borgharen_2016-09-28-



6-20; Borgharen_2016-09-28-



6-20; Borgharen_2016-09-28-



6-20; Borgharen_2016-09-28-



6-20; Borgharen_2016-09-28-



6-20; Borgharen_2016-09-28-



6-20; Borgharen_2016-09-28-



6-20; Borgharen_2016-09-28-



6-20; Borgharen_2016-09-28-



6-20; Borgharen_2016-09-28-



6-20; Borgharen_2016-09-28-



6-20; Borgharen_2016-09-28-



6-20; Borgharen_2016-09-28-



6-20; Borgharen_2016-09-28-



6-20; Borgharen_2016-09-28-



6-20; Borgharen_2016-09-28-



6-20; Borgharen_2016-09-28-



6-20; Borgharen_2016-09-28-



6-20; Borgharen_2016-09-28-



6-20; Borgharen_2016-09-28-



6-20; Borgharen_2016-09-28-



6-20; Borgharen_2016-09-28-



6-20; Borgharen_2016-09-28-



20-22,6; Itteren_2016-09-28-0



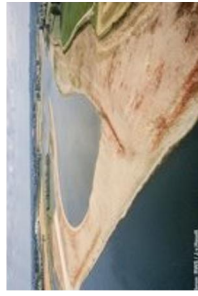
20-22,6; Itteren_2016-09-28-0



20-22,6; Itteren_2016-09-28-0



20-22,6; Itteren_2016-09-28-0



20-22,6; Itteren_2016-09-28-0



20-22,6; Itteren_2016-09-28-0



20-22,6; Itteren_2016-09-28-0



20-22,6; Itteren_2016-09-28-0



20-22,6; Itteren_2016-09-28-0



20-22,6; Itteren_2016-09-28-0



20-22,6; Itteren_2016-09-28-0



20-22,6; Itteren_2016-09-28-0



20-22,6; Itteren_2016-09-28-0



20-22,6; Itteren_2016-09-28-0



20-22,6; lfteren_2016-09-28-0



20-22,6; lfteren_2016-09-28-0



20-22,6; lfteren_2016-09-28-0



20-22,6; lfteren_2016-09-28-0



20-22,6; lfteren_2016-09-28-0



20-22,6; lfteren_2016-09-28-0



20-22,6; lfteren_2016-09-28-0



20-22,6; lfteren_2016-09-28-0



20-22,6; lfteren_2016-09-28-0



20-22,6; lfteren_2016-09-28-0



7-29,4; Oud Geulle_2016-09-29-;



7-29,4; Oud Geulle_2016-09-29-;



7-29,4; Oud Geulle_2016-09-29-;



7-29,4; Oud Geulle_2016-09-29-;



7-29,4; Oud Geulle_2016-09-29-;



7-29,4; Oud Geulle_2016-09-29-;



7-29,4; Oud Geulle_2016-09-29-;



7-29,4; Oud Geulle_2016-09-29-;



7-29,4; Oud Geulle_2016-09-29-;



7-29,4; Oud Geulle_2016-09-29-;



7-29,4; Oud Geulle_2016-09-29-;



7-29,4; Oud Geulle_2016-09-29-;



7-29,4; Oud Geulle_2016-09-29-;



7-29,4; Oud Geulle_2016-09-29-;



7-29,4; Oud Geulle_2016-09-29-;



7-29,4; Oud Geulle_2016-09-29-;



7-29,4; Oud Geulle_2016-09-29-;



7-29,4; Oud Geulle_2016-09-29-;



7-29,4; Oud Geulle_2016-09-29-;



7-29,4; Oud Geulle_2016-09-29-;



7-29,4; Oud Geulle_2016-09-29-;



7-29,4; Oud Geulle_2016-09-29-;



7-29,4; Oud Geulle_2016-09-29-;



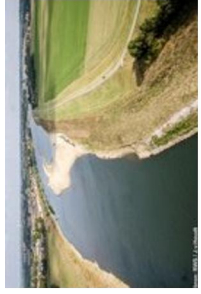
7-29,4; Oud Geulle_2016-09-29-;



7-29,4; Oud Geulle_2016-09-29-;



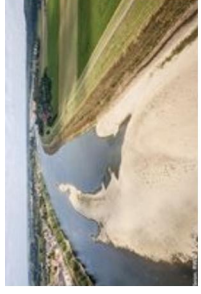
7-29,4 ; Oud Geulle_2016-09-;



7-29,4 ; Oud Geulle_2016-09-;



7-29,4 ; Oud Geulle_2016-09-;



7-29,4 ; Oud Geulle_2016-09-;



7-29,4 ; Oud Geulle_2016-09-;



7-29,4 ; Oud Geulle_2016-09-;



7-29,4 ; Oud Geulle_2016-09-;



7-29,4 ; Oud Geulle_2016-09-;



7-29,4 ; Oud Geulle_2016-09-;



7-29,4 ; Oud Geulle_2016-09-;



7-29,4 ; Oud Geulle_2016-09-;



7-29,4 ; Oud Geulle_2016-09-;



7-29,4 ; Oud Geulle_2016-09-;



7-29,4 ; Oud Geulle_2016-09-;



7-29,4 ; Oud Geulle_2016-09-;



7-29,4 ; Oud Geulle_2016-09-;



7-29,4 ; Oud Geulle_2016-09-;



7-29,4 ; Oud Geulle_2016-09-;



7-29,4 ; Oud Geulle_2016-09-;



7-29,4 ; Oud Geulle_2016-09-;



7-29,4 ; Oud Geulle_2016-09-;



7-29,4 ; Oud Geulle_2016-09-;



7-29,4 ; Oud Geulle_2016-09-;



7-29,4 ; Oud Geulle_2016-09-;



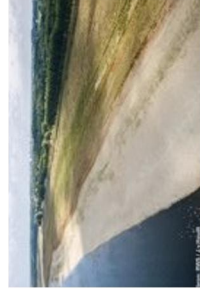
7-29,4 ; Oud Geulle_2016-09-;



7-29,4 ; Oud Geulle_2016-09-;



7-29,4 ; Oud Geulle_2016-09-;



7-29,4 ; Oud Geulle_2016-09-;



7-29,4 ; Oud Geulle_2016-09-;



7-29,4 ; Oud Geulle_2016-09-;



7-29,4 ; Oud Geulle_2016-09-;



7-29,4 ; Oud Geulle_2016-09-;



7-29,4 ; Oud Geulle_2016-09-;



7-29,4 ; Oud Geulle_2016-09-;



7-29,4 ; Oud Geulle_2016-09-;



7-29,4 ; Oud Geulle_2016-09-28-



7-29,4 ; Oud Geulle_2016-09-28-



7-29,4 ; Oud Geulle_2016-09-28-



7-29,4 ; Oud Geulle_2016-09-28-



7-29,4 ; Oud Geulle_2016-09-28-



7-29,4 ; Oud Geulle_2016-09-28-



7-29,4 ; Oud Geulle_2016-09-28-



7-29,4 ; Oud Geulle_2016-09-28-



7-29,4 ; Oud Geulle_2016-09-28-



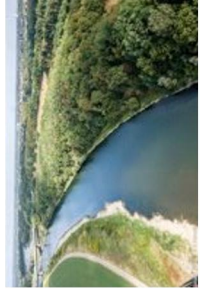
7-29,4 ; Oud Geulle_2016-09-28-



7-29,4 ; Oud Geulle_2016-09-28-



7-29,4 ; Oud Geulle_2016-09-28-



7-29,4 ; Oud Geulle_2016-09-28-



7-29,4 ; Oud Geulle_2016-09-28-



7-29,4 ; Oud Geulle_2016-09-28-



7-29,4 ; Oud Geulle_2016-09-28-



7-29,4 ; Oud Geulle_2016-09-28-



7-29,4 ; Oud Geulle_2016-09-28-



7-29,4 ; Oud Geulle_2016-09-28-



7-29,4 ; Oud Geulle_2016-09-28-



9,4-34,7 ; Meers_2016-09-28-



9,4-34,7 ; Meers_2016-09-28-



9,4-34,7 ; Meers_2016-09-28-



9,4-34,7 ; Meers_2016-09-28-



9,4-34,7 ; Meers_2016-09-28-



9,4-34,7 ; Meers_2016-09-28-



9,4-34,7 ; Meers_2016-09-28-



9,4-34,7 ; Meers_2016-09-28-



9,4-34,7 ; Meers_2016-09-28-



9,4-34,7 ; Meers_2016-09-28-



9,4-34,7 ; Meers_2016-09-28-



9,4-34,7 ; Meers_2016-09-28-



9,4-34,7 ; Meers_2016-09-28-



9,4-34,7 ; Meers_2016-09-28-



9,4-34,7 ; Meers_2016-09-28-



9,4-34,7 ; Meers_2016-09-28-



9,4-34,7 ; Meers_2016-09-28-



9,4-34,7 ; Meers_2016-09-28-



9,4-34,7 ; Meers_2016-09-28-



9,4-34,7 ; Meers_2016-09-28-



9,4-34,7 ; Meers_2016-09-28-



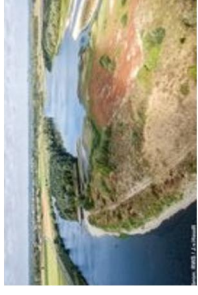
9,4-34,7 ; Meers_2016-09-28-



9,4-34,7 ; Meers_2016-09-28-



9,4-34,7 ; Meers_2016-09-28-



9,4-34,7 ; Meers_2016-09-28-



9,4-34,7 ; Meers_2016-09-28-



9,4-34,7 ; Meers_2016-09-28-



9,4-34,7 ; Meers_2016-09-28-



9,4-34,7 ; Meers_2016-09-28-



9,4-34,7 ; Meers_2016-09-28-



9,4-34,7 ; Meers_2016-09-28-



9,4-34,7 ; Meers_2016-09-28-



9,4-34,7 ; Meers_2016-09-28-



9,4-34,7 ; Meers_2016-09-28-



9,4-34,7 ; Meers_2016-09-28-



9,4-34,7 ; Meers_2016-09-28-



9,4-34,7 ; Meers_2016-09-28-



9,4-34,7 ; Meers_2016-09-28-



9,4-34,7 ; Meers_2016-09-28-



9,4-34,7 ; Meers_2016-09-28-



9,4-34,7 ; Meers_2016-09-28-



9,4-34,7 ; Meers_2016-09-28-



9,4-34,7 ; Meers_2016-09-28-



9,4-34,7 ; Meers_2016-09-28-



9,4-34,7 ; Meers_2016-09-28-



9,4-34,7 ; Meers_2016-09-28-



9,4-34,7 ; Meers_2016-09-28-



9,4-34,7 ; Meers_2016-09-28-



9,4-34,7 ; Meers_2016-09-28-



9,4-34,7 ; Meers_2016-09-28-



9,4-34,7 ; Meers_2016-09-28-



9,4-34,7 ; Meers_2016-09-28-



9,4-34,7 ; Meers_2016-09-28-



9,4-34,7 ; Meers_2016-09-28-



9,4-34,7 ; Meers_2016-09-28-



9,4-34,7 ; Meers_2016-09-28-



9,4-34,7 ; Meers_2016-09-28-



9,4-34,7 ; Meers_2016-09-28-



9,4-34,7 ; Meers_2016-09-28-



9,4-34,7 ; Meers_2016-09-28-



9,4-34,7 ; Meers_2016-09-28-



9,4-34,7 ; Meers_2016-09-28-



9,4-34,7 ; Meers_2016-09-28-



9,4-34,7 ; Meers_2016-09-28-



9,4-34,7 ; Meers_2016-09-28-



9,4-34,7 ; Meers_2016-09-28-



9,4-34,7 ; Meers_2016-09-28-



9,4-34,7 ; Meers_2016-09-28-



38,9 ; Urmond-Berg_2016-09-



38,9 ; Urmond-Berg_2016-09-



38,9 ; Urmond-Berg_2016-09-



38,9 ; Urmond-Berg_2016-09-



38,9 ; Urmond-Berg_2016-09-



38,9 ; Urmond-Berg_2016-09-



38,9 ; Urmond-Berg_2016-09-



38,9 ; Urmond-Berg_2016-09-



38,9 ; Urmond-Berg_2016-09-



38,9 ; Urmond-Berg_2016-09-



38,9 ; Urmond-Berg_2016-09-



38,9 ; Urmond-Berg_2016-09-



38,9 ; Urmond-Berg_2016-09-



38,9 ; Urmond-Berg_2016-09-



38,9 ; Urmond-Berg_2016-09-



38,9 ; Urmond-Berg_2016-09-



38,9 ; Urmond-Berg_2016-09-



:38,9 ; Urmond-Berg_2016-09



:38,9 ; Urmond-Berg_2016-09



:38,9 ; Urmond-Berg_2016-09



:38,9 ; Urmond-Berg_2016-09



:38,9 ; Urmond-Berg_2016-09



:38,9 ; Urmond-Berg_2016-09



:38,9 ; Urmond-Berg_2016-09



:38,9 ; Urmond-Berg_2016-09



:38,9 ; Urmond-Berg_2016-09



:38,9 ; Urmond-Berg_2016-09



:38,9 ; Urmond-Berg_2016-09



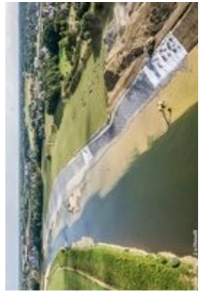
:38,9 ; Urmond-Berg_2016-09



:38,9 ; Urmond-Berg_2016-09



:38,9 ; Urmond-Berg_2016-09



:38,9 ; Urmond-Berg_2016-09



:38,9 ; Urmond-Berg_2016-09



:38,9 ; Urmond-Berg_2016-09



:38,9 ; Urmond-Berg_2016-09



:38,9 ; Urmond-Berg_2016-09



:38,9 ; Urmond-Berg_2016-09



:38,9 ; Urmond-Berg_2016-09



:38,9 ; Urmond-Berg_2016-09



:38,9 ; Urmond-Berg_2016-09



:38,9 ; Urmond-Berg_2016-09



:38,9 ; Urmond-Berg_2016-09



:38,9 ; Urmond-Berg_2016-09



:38,9 ; Urmond-Berg_2016-09



:38,9 ; Urmond-Berg_2016-09



:38,9 ; Urmond-Berg_2016-09



:38,9 ; Urmond-Berg_2016-09



:38,9 ; Urmond-Berg_2016-09



:38,9 ; Urmond-Berg_2016-09



:38,9 ; Urmond-Berg_2016-09



:38,9 ; Urmond-Berg_2016-09



:38,9 ; Urmond-Berg_2016-09



-38,9 ; Urmond-Berg_2016-09



-38,9 ; Urmond-Berg_2016-09



-38,9 ; Urmond-Berg_2016-09



-38,9 ; Urmond-Berg_2016-09



-38,9 ; Urmond-Berg_2016-09



-38,9 ; Urmond-Berg_2016-09



-38,9 ; Urmond-Berg_2016-09



-38,9 ; Urmond-Berg_2016-09



-38,9 ; Urmond-Berg_2016-09



-38,9 ; Urmond-Berg_2016-09



-38,9 ; Urmond-Berg_2016-09



-38,9 ; Urmond-Berg_2016-09



-38,9 ; Urmond-Berg_2016-09



-38,9 ; Urmond-Berg_2016-09



-38,9 ; Urmond-Berg_2016-09



-38,9 ; Urmond-Berg_2016-09



-38,9 ; Urmond-Berg_2016-09



-38,9 ; Urmond-Berg_2016-09



-38,9 ; Urmond-Berg_2016-09



-38,9 ; Urmond-Berg_2016-09



-38,9 ; Urmond-Berg_2016-09



-38,9 ; Urmond-Berg_2016-09



-38,9 ; Urmond-Berg_2016-09



-38,9 ; Urmond-Berg_2016-09



-38,9 ; Urmond-Berg_2016-09



-38,9 ; Urmond-Berg_2016-09



-38,9 ; Urmond-Berg_2016-09



-38,9 ; Urmond-Berg_2016-09



-38,9 ; Urmond-Berg_2016-09



-38,9 ; Urmond-Berg_2016-09



-38,9 ; Urmond-Berg_2016-09



-38,9 ; Urmond-Berg_2016-09



-38,9 ; Urmond-Berg_2016-09



-38,9 ; Urmond-Berg_2016-09



-38,9 ; Urmond-Berg_2016-09



anhoven-Grevenbicht-Koeweic



anhoven-Grevenbicht-Koeweic



anhoven-Grevenbicht-Koeweic



anhoven-Grevenbicht-Koeweic



anhoven-Grevenbicht-Koeweic



anhoven-Grevenbicht-Koeweic



anhoven-Grevenbicht-Koeweic



anhoven-Grevenbicht-Koeweic



anhoven-Grevenbicht-Koeweic



anhoven-Grevenbicht-Koeweic



anhoven-Grevenbicht-Koeweic



anhoven-Grevenbicht-Koeweic



anhoven-Grevenbicht-Koeweic



anhoven-Grevenbicht-Koeweic



anhoven-Grevenbicht-Koeweic



anhoven-Grevenbicht-Koeweic



anhoven-Grevenbicht-Koeweic



anhoven-Grevenbicht-Koeweic



anhoven-Grevenbicht-Koeweic



anhoven-Grevenbicht-Koeweic



anhoven-Grevenbicht-Koeweic



anhoven-Grevenbicht-Koeweic



anhoven-Grevenbicht-Koeweic



anhoven-Grevenbicht-Koeweic



anhoven-Grevenbicht-Koeweic



anhoven-Grevenbicht-Koeweic



anhoven-Grevenbicht-Koeweic



anhoven-Grevenbicht-Koeweic



anhoven-Grevenbicht-Koeweic



anhoven-Grevenbicht-Koeweic



anhoven-Grevenbicht-Koeweic



anhoven-Grevenbicht-Koeweic



anhoven-Grevenbicht-Koeweic



anhoven-Grevenbicht-Koeweic



anhoven-Grevenbicht-Koeweic



anhoven-Grevenbicht-Koeweic



anhoven-Grevenbicht-Koeweic



anhoven-Grevenbicht-Koeweic



anhoven-Grevenbicht-Koeweic



anhoven-Grevenbicht-Koeweic



anhoven-Grevenbicht-Koeweic



anhoven-Grevenbicht-Koeweic



anhoven-Grevenbicht-Koeweic



anhoven-Grevenbicht-Koeweic



anhoven-Grevenbicht-Koeweic



anhoven-Grevenbicht-Koeweic



anhoven-Grevenbicht-Koeweic



anhoven-Grevenbicht-Koeweic



anhoven-Grevenbicht-Koeweic



anhoven-Grevenbicht-Koeweic



anhoven-Grevenbicht-Koeweic



anhoven-Grevenbicht-Koeweic



anhoven-Grevenbicht-Koeweic



anhoven-Grevenbicht-Koeweic



anhoven-Grevenbicht-Koeweic



anhoven-Grevenbicht-Koeweic



anhoven-Grevenbicht-Koeweic



anhoven-Grevenbicht-Koeweic



anhoven-Grevenbicht-Koeweic



anhoven-Grevenbicht-Koeweic



anhoven-Grevenbicht-Koeweic



anhoven-Grevenbicht-Koeweic



anhoven-Grevenbicht-Koeweic



anhoven-Grevenbicht-Koeweic



anhoven-Grevenbicht-Koeweic



anhoven-Grevenbicht-Koeweic



anhoven-Grevenbicht-Koeweic



Roosteren-Maasbracht_2011



Roosteren-Maasbracht_2011



Roosteren-Maasbracht_2011



;; Roosteren-Maasbracht_2011



;; Roosteren-Maasbracht_2011



;; Roosteren-Maasbracht_2011



;; Roosteren-Maasbracht_2011



;; Roosteren-Maasbracht_2011



;; Roosteren-Maasbracht_2011



;; Roosteren-Maasbracht_2011



;; Roosteren-Maasbracht_2011



;; Roosteren-Maasbracht_2011



;; Roosteren-Maasbracht_2011



;; Roosteren-Maasbracht_2011



;; Roosteren-Maasbracht_2011



;; Roosteren-Maasbracht_2011



;; Roosteren-Maasbracht_2011



;; Roosteren-Maasbracht_2011



;; Roosteren-Maasbracht_2011



;; Roosteren-Maasbracht_2011



;; Roosteren-Maasbracht_2011



;; Roosteren-Maasbracht_2011



;; Roosteren-Maasbracht_2011



;; Roosteren-Maasbracht_2011



;; Roosteren-Maasbracht_2011



;; Roosteren-Maasbracht_2011



;; Roosteren-Maasbracht_2011



;; Roosteren-Maasbracht_2011



;; Roosteren-Maasbracht_2011



;; Roosteren-Maasbracht_2011



;; Roosteren-Maasbracht_2011



;; Roosteren-Maasbracht_2011



;; Roosteren-Maasbracht_2011



;; Roosteren-Maasbracht_2011



;; Roosteren-Maasbracht_2011



;; Roosteren-Maasbracht_2011



;; Roosteren-Maasbracht_2011



;; Roosteren-Maasbracht_2011



;; Roosteren-Maasbracht_2011



;; Roosteren-Maasbracht_2011



;; Roosteren-Maasbracht_2011



;; Roosteren-Maasbracht_2011



;; Roosteren-Maasbracht_2011



;; Roosteren-Maasbracht_2011



;; Roosteren-Maasbracht_2011



;; Roosteren-Maasbracht_2011



;; Roosteren-Maasbracht_2011



;; Roosteren-Maasbracht_2011



;; Roosteren-Maasbracht_2011



;; Roosteren-Maasbracht_2011



;; Roosteren-Maasbracht_2011



;; Roosteren-Maasbracht_2011



;; Roosteren-Maasbracht_2011



;; Roosteren-Maasbracht_2011



;; Roosteren-Maasbracht_2011



;; Roosteren-Maasbracht_2011



3-70,2; stuw Linne_2016-09-2



3-70,2; stuw Linne_2016-09-2



3-70,2; stuw Linne_2016-09-2



3-70,2; stuw Linne_2016-09-2



3-70,2; stuw Linne_2016-09-2



3-70,2; stuw Linne_2016-09-2



3-70,2; stuw Linne_2016-09-2



3-70,2; stuw Linne_2016-09-2



3-70,2; stuw Linne_2016-09-2



3-70,2; stuw Linne_2016-09-2



3-70,2; stuw Linne_2016-09-2



3-70,2; stuw Linne_2016-09-2



3-70,2; stuw Linne_2016-09-2



3-70,2; stuw Linne_2016-09-2



3-70,2; stuw Linne_2016-09-2



3-70,2; stuw Linne_2016-09-2



3-70,2; stuw Linne_2016-09-2



3-70,2; stuw Linne_2016-09-2



70,2; Vlootbeek_2016-09-28-c



70,2; Vlootbeek_2016-09-28-c



70,2; Vlootbeek_2016-09-28-c



5; Oolerveld-Hatenboer_2016



5; Oolerveld-Hatenboer_2016



5; Oolerveld-Hatenboer_2016



5; Oolerveld-Hatenboer_2016



5; Oolerveld-Hatenboer_2016



5; Oolerveld-Hatenboer_2016



5; Oolerveld-Hatenboer_2016



5; Oolerveld-Hatenboer_2016



5; Oolerveld-Hatenboer_2016



5; Oolerveld-Hatenboer_2016



5; Oolerveld-Hatenboer_2016



5; Oolerveld-Hatenboer_2016



5; Oolerveld-Hatenboer_2016



5; Oolerveld-Hatenboer_2016



5; Oolerveld-Hatenboer_2016



5; Oolerveld-Hatenboer_2016



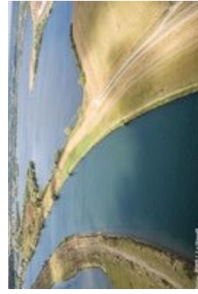
5; Oolerveld-Hatenboer_2016



5; Oolerveld-Hatenboer_2016



5; Oolerveld-Hatenboer_2016



5; Oolerveld-Hatenboer_2016



5; Oolerveld-Hatenboer_2016



5; Oolerveld-Hatenboer_2016



5; Oolerveld-Hatenboer_2016



5; Oolerveld-Hatenboer_2016



5; Oolerveld-Hatenboer_2016



5; Oolerveld-Hatenboer_2016



5; Oolerveld-Hatenboer_2016



5; Oolerveld-Hatenboer_2016



5; Oolerveld-Hatenboer_2016



5; Oolerveld-Hatenboer_2016



5; Oolerveld-Hatenboer_2016



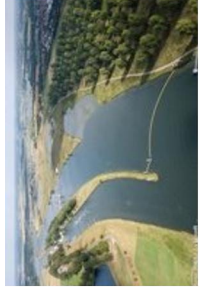
5-80,9; Roermond_2016-09-2



5-80,9; Roermond_2016-09-2



5-80,9; Roermond_2016-09-2



5-80,9; Roermond_2016-09-2



5-80,9; Roermond_2016-09-2



5-80,9; Roermond_2016-09-2



5-80,9; Roermond_2016-09-2



5-80,9; Roermond_2016-09-2



-84,6; Stadswaide_2016-09-21



-84,6; Stadswaide_2016-09-21



-84,6; Stadswaide_2016-09-21



-84,6; Stadswaide_2016-09-21



-84,6; Stadswaide_2016-09-21



14,6-88,5; Asselt_2016-09-28-1



14,6-88,5; Asselt_2016-09-28-1



14,6-88,5; Asselt_2016-09-28-1



14,6-88,5; Asselt_2016-09-28-1



14,6-88,5; Asselt_2016-09-28-1



14,6-88,5; Asselt_2016-09-28-1



14,6-88,5; Asselt_2016-09-28-1



14,6-88,5; Asselt_2016-09-28-1



14,6-88,5; Asselt_2016-09-28-1



14,6-88,5; Asselt_2016-09-28-1



14,6-88,5; Asselt_2016-09-28-1



14,6-88,5; Asselt_2016-09-28-1



14,6-88,5; Asselt_2016-09-28-1



14,6-88,5; Asselt_2016-09-28-1



14,6-88,5; Asselt_2016-09-28-1



14,6-88,5; Asselt_2016-09-28-1



14,6-88,5; Asselt_2016-09-28-1



14,6-88,5; Asselt_2016-09-28-1



14,6-88,5; Asselt_2016-09-28-1



14,6-88,5; Asselt_2016-09-28-1



14,6-88,5; Asselt_2016-09-28-1



14,6-88,5; Asselt_2016-09-28-1



14,6-88,5; Asselt_2016-09-28-



14,6-88,5; Asselt_2016-09-28-



14,6-88,5; Asselt_2016-09-28-



14,6-88,5; Asselt_2016-09-28-



14,6-88,5; Asselt_2016-09-28-



14,6-88,5; Asselt_2016-09-28-



14,6-88,5; Asselt_2016-09-28-



14,6-88,5; Asselt_2016-09-28-



14,6-88,5; Asselt_2016-09-28-



14,6-88,5; Asselt_2016-09-28-



14,6-88,5; Asselt_2016-09-28-



14,6-88,5; Asselt_2016-09-28-



14,6-88,5; Asselt_2016-09-28-



14,6-88,5; Asselt_2016-09-28-



14,6-88,5; Asselt_2016-09-28-



14,6-88,5; Asselt_2016-09-28-



14,6-88,5; Asselt_2016-09-28-



14,6-88,5; Asselt_2016-09-28-



14,6-88,5; Asselt_2016-09-28-



14,6-88,5; Asselt_2016-09-28-



14,6-88,5; Asselt_2016-09-28-



14,6-88,5; Asselt_2016-09-28-



14,6-88,5; Asselt_2016-09-28-



14,6-88,5; Asselt_2016-09-28-



14,6-88,5; Asselt_2016-09-28-



14,6-88,5; Asselt_2016-09-28-



14,6-88,5; Asselt_2016-09-28-



14,6-88,5; Asselt_2016-09-28-



14,6-88,5; Asselt_2016-09-28-



14,6-88,5; Asselt_2016-09-28-



14,6-88,5; Asselt_2016-09-28-



14,6-88,5; Asselt_2016-09-28-



14,6-88,5; Asselt_2016-09-28-



14,6-88,5; Asselt_2016-09-28-



14,6-88,5; Asselt_2016-09-28-



-94; Rijckel-Beesel_2016-09-;



-94; Rijckel-Beesel_2016-09-;



-94; Rijckel-Beesel_2016-09-;



-94; Rijckel-Beesel_2016-09-;



-94; Rijckel-Beesel_2016-09-;



-94; Rijckel-Beesel_2016-09-;



-94; Rijckel-Beesel_2016-09-;



-94; Rijckel-Beesel_2016-09-;



-94; Rijckel-Beesel_2016-09-;



-94; Rijckel-Beesel_2016-09-;



-94; Rijckel-Beesel_2016-09-;



94,0; Huilbeek_2016-09-28-0



94,0; Huilbeek_2016-09-28-0



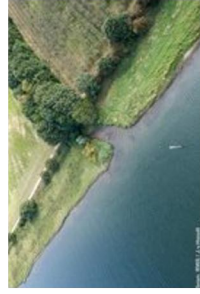
94,0; Huilbeek_2016-09-28-0



94,0; Huilbeek_2016-09-28-0



94,0; Huilbeek_2016-09-28-0



94,0; Huilbeek_2016-09-28-0



94,0; Huilbeek_2016-09-28-0



4,1-97,6; Reuver_2016-09-28-



4,1-97,6; Reuver_2016-09-28-



4,1-97,6; Reuver_2016-09-28-



4,1-97,6; Reuver_2016-09-28-



4,1-97,6; Reuver_2016-09-28-



4,1-97,6; Reuver_2016-09-28-



4,1-97,6; Reuver_2016-09-28-



4,1-97,6; Reuver_2016-09-28-



4,1-97,6; Reuver_2016-09-28-



4,1-97,6; Reuver_2016-09-28-



4,1-97,6; Reuver_2016-09-28-



4,1-97,6; Reuver_2016-09-28-



4,1-97,6; Reuver_2016-09-28-



4,1-97,6; Reuver_2016-09-28-



4,1-97,6; Reuver_2016-09-28-



4,1-97,6; Reuver_2016-09-28-



4,1-97,6; Reuver_2016-09-28-



4, 1-97,6; Reuver_2016-09-28



4, 1-97,6; Reuver_2016-09-28



4, 1-97,6; Reuver_2016-09-28



4, 1-97,6; Reuver_2016-09-28



4, 1-97,6; Reuver_2016-09-28



4, 1-97,6; Reuver_2016-09-28



4, 1-97,6; Reuver_2016-09-28



4, 1-97,6; Reuver_2016-09-28



4, 1-97,6; Reuver_2016-09-28



4, 1-97,6; Reuver_2016-09-28



4, 1-97,6; Reuver_2016-09-28



7; Schelkensbeek_2016-09-2



7; Schelkensbeek_2016-09-2



7; Schelkensbeek_2016-09-2



8-102,5; Belfeld_2016-09-28



8-102,5; Belfeld_2016-09-28



8-102,5; Belfeld_2016-09-28



8-102,5; Belfeld_2016-09-28



8-102,5; Belfeld_2016-09-28



8-102,5; Belfeld_2016-09-28



8-102,5; Belfeld_2016-09-28



8-102,5; Belfeld_2016-09-28



8-102,5; Belfeld_2016-09-28



8-102,5; Belfeld_2016-09-28



8-102,5; Belfeld_2016-09-28



8-102,5; Belfeld_2016-09-28



8-102,5; Belfeld_2016-09-28



8-102,5; Belfeld_2016-09-28



8-102,5; Belfeld_2016-09-28



8-102,5; Belfeld_2016-09-28



8-102,5; Belfeld_2016-09-28



8-102,5; Belfeld_2016-09-28



8-102,5; Belfeld_2016-09-28



8-102,5; Belfeld_2016-09-28



05,9; Romeinenweerd_2016-1



05,9; Romeinenweerd_2016-I



05,9; Romeinenweerd_2016-I



05,9; Romeinenweerd_2016-I



05,9; Romeinenweerd_2016-I



05,9; Romeinenweerd_2016-I



05,9; Romeinenweerd_2016-I



05,9; Romeinenweerd_2016-I



05,9; Romeinenweerd_2016-I



05,9; Romeinenweerd_2016-I



05,9; Romeinenweerd_2016-I



05,9; Romeinenweerd_2016-I



05,9; Romeinenweerd_2016-I



05,9; Romeinenweerd_2016-I



05,9; Romeinenweerd_2016-I



05,9; Romeinenweerd_2016-I



05,9; Romeinenweerd_2016-I



05,9; Romeinenweerd_2016-I



05,9; Romeinenweerd_2016-I



05,9; Romeinenweerd_2016-I



05,9; Romeinenweerd_2016-I



05,9-107,7; Venlo_2016-09-28



05,9-107,7; Venlo_2016-09-28



05,9-107,7; Venlo_2016-09-28



05,9-107,7; Venlo_2016-09-28



05,9-107,7; Venlo_2016-09-28



05,9-107,7; Venlo_2016-09-28



05,9-107,7; Venlo_2016-09-28



05,9-107,7; Venlo_2016-09-28



05,9-107,7; Venlo_2016-09-28



05,9-107,7; Venlo_2016-09-28



05,9-107,7; Venlo_2016-09-28



05,9-107,7; Venlo_2016-09-28



11; Raaijweide-Velden_2016-



11; Raaijweide-Velden_2016-



11; Raaijweide-Velden_2016-



11; Raaijweide-Velden_2016-



11; Raaijweide-Velden_2016-



11; Raaijweide-Velden_2016-



11; Raaijweide-Velden_2016-



11; Raaijweide-Velden_2016-



11; Raaijweide-Velden_2016-



11; Raaijweide-Velden_2016-



11; Raaijweide-Velden_2016-



11; Raaijweide-Velden_2016-



11; Raaijweide-Velden_2016-



11; Raaijweide-Velden_2016-



11; Raaijweide-Velden_2016-



11; Raaijweide-Velden_2016-



11; Raaijweide-Velden_2016-



11; Raaijweide-Velden_2016-



11; Raaijweide-Velden_2016-



111-117; Velden_2016-09-28-(-



111-117; Velden_2016-09-28-(-



111-117; Velden_2016-09-28-(-



111-117; Velden_2016-09-28-(-



111-117; Velden_2016-09-28-(-



111-117; Velden_2016-09-28-(-



111-117; Velden_2016-09-28-(-



111-117; Velden_2016-09-28-(-



111-117; Velden_2016-09-28-(-



111-117; Velden_2016-09-28-(-



111-117; Velden_2016-09-28-(-



111-117; Velden_2016-09-28-(-



111-117; Velden_2016-09-28-(-



111-117; Velden_2016-09-28-(-



111-117; Velden_2016-09-28-(-



111-117; Velden_2016-09-28-(-



111-117; Velden_2016-09-28-(-



111-117; Velden_2016-09-28-(-



111-117; Velden_2016-09-28-(-



117-118; Lomm_2016-09-28-C



117-118; Lomm_2016-09-28-C



; broekhuizer-eikenweerd_201



; broekhuizer-eikenweerd_201



; broekhuizer-eikenweerd_201



; broekhuizer-eikenweerd_201



; broekhuizer-eikenweerd_201



; broekhuizer-eikenweerd_201



; broekhuizer-eikenweerd_201



; broekhuizer-eikenweerd_201



; broekhuizer-eikenweerd_201



; broekhuizer-eikenweerd_201



; broekhuizer-eikenweerd_201



; broekhuizer-eikenweerd_201



; broekhuizer-eikenweerd_201



broekhuizer molenbeek_2016-



broekhuizer molenbeek_2016-



23,9; Rodebeek_2016-09-28-



23,9; Rodebeek_2016-09-28-



23,9; Rodebeek_2016-09-28-



Gelderens Niers kanaal_2016-C



Gelderens Niers kanaal_2016-C



-134,4; Well-Zuidgeul_2016-0-



-134,4; Well-Zuidgeul_2016-0-



-134,4; Well-Zuidgeul_2016-0-



-134,4; Well-Zuidgeul_2016-0-



-134,4; Well-Zuidgeul_2016-0-



-134,4; Well-Zuidgeul_2016-0-



-134,4; Well-Zuidgeul_2016-0-



-134,4; Well-Zuidgeul_2016-0-



-134,4; Well-Zuidgeul_2016-0-



-134,4; Well-Zuidgeul_2016-0-



-134,4; Well-Zuidgeul_2016-0-



-134,4; Well-Zuidgeul_2016-0-



-134,4; Well-Zuidgeul_2016-0-



-134,4; Well-Zuidgeul_2016-0f



-134,4; Well-Zuidgeul_2016-0f



-134,4; Well-Zuidgeul_2016-0f



-134,4; Well-Zuidgeul_2016-0f



-134,4; Well-Zuidgeul_2016-0f



-134,4; Well-Zuidgeul_2016-0f



-134,4; Well-Zuidgeul_2016-0f



-134,4; Well-Zuidgeul_2016-0f



-134,4; Well-Zuidgeul_2016-0f



-134,4; Well-Zuidgeul_2016-0f



-134,4; Well-Zuidgeul_2016-0f



-134,4; Well-Zuidgeul_2016-0f



-134,4; Well-Zuidgeul_2016-0f



-134,4; Well-Zuidgeul_2016-0f



-134,4; Well-Zuidgeul_2016-0f



-134,4; Well-Zuidgeul_2016-0f



-138; HWgeul Aaijen_2016-0f



-138; HWgeul Aaijen_2016-0f



-138; HWgeul Aaijen_2016-0f



-138; HWgeul Aaijen_2016-0f



-138; HWgeul Aaijen_2016-0f



-138; HWgeul Aaijen_2016-0f



-138; HWgeul Aaijen_2016-0f



-138; HWgeul Aaijen_2016-0f



-138; HWgeul Aaijen_2016-0f



-138; HWgeul Aaijen_2016-0f



-138; HWgeul Aaijen_2016-0f



-138; HWgeul Aaijen_2016-0f



-138; HWgeul Aaijen_2016-0f



-138; HWgeul Aaijen_2016-0f



-138; HWgeul Aaijen_2016-0f



-138; HWgeul Aaijen_2016-0f



-138; HWgeul Aaijen_2016-0f



-138; HWgeul Aaijen_2016-0f



-138; HWgeul Aaijen_2016-0f



-138; HWgeul Aaijen_2016-09-



-138; HWgeul Aaijen_2016-09-



-138; HWgeul Aaijen_2016-09-



-138; HWgeul Aaijen_2016-09-



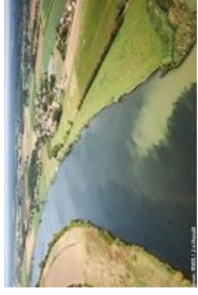
-138; HWgeul Aaijen_2016-09-



-138; HWgeul Aaijen_2016-09-



-138; HWgeul Aaijen_2016-09-



8,1; Aaijense beek 2016-09-21



2-140,2; Maashees_2016-09-



2-140,2; Maashees_2016-09-



2-140,2; Maashees_2016-09-



2-140,2; Maashees_2016-09-



2-140,2; Maashees_2016-09-



2-140,2; Maashees_2016-09-



5; Vierl.molenbeek_2016-09-



5; Vierl.molenbeek_2016-09-



5; Vierl.molenbeek_2016-09-



5; Vierl.molenbeek_2016-09-



5; Vierl.molenbeek_2016-09-



5; Vierl.molenbeek_2016-09-



5; Vierl.molenbeek_2016-09-



5; Vierl.molenbeek_2016-09-



5; Vierl.molenbeek_2016-09-



5; Vierl.molenbeek_2016-09-



5; Vierl.molenbeek_2016-09-



5; Heukelomsebeek_2016-09-



5; Heukelomsebeek_2016-09-



5; Heukelomsebeek_2016-09-



5; Heukelomsebeek_2016-09-



5; Heukelomsebeek_2016-09-



5; Heukelomsebeek_2016-09-



5; Heukelomsebeek_2016-09-



5; Heukelomsebeek_2016-09-



5; Heukelomsebeek_2016-09-



5; Heukelomsebeek_2016-09-



,7-144,4; Afferden _2016-09-2



,7-144,4; Afferden _2016-09-2



,7-144,4; Afferden _2016-09-2



,7-144,4; Afferden _2016-09-2



,7-144,4; Afferden _2016-09-2



,7-144,4; Afferden _2016-09-2



,7-144,4; Afferden _2016-09-2



,7-144,4; Afferden _2016-09-2



,7-144,4; Afferden _2016-09-2



4,5; Eckelsebeek _2016-09-2



4,5; Eckelsebeek _2016-09-2



4,5; Eckelsebeek _2016-09-2



4,5; Eckelsebeek _2016-09-2



4,5; Eckelsebeek _2016-09-2



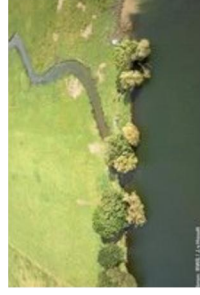
4,5; Eckelsebeek _2016-09-2



4,5; Eckelsebeek _2016-09-2



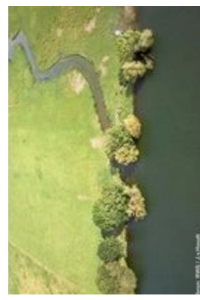
4,5; Eckelsebeek _2016-09-2



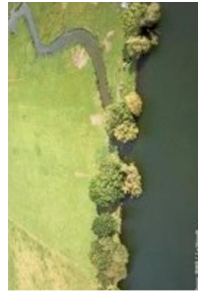
4,5; Eckelsebeek _2016-09-2



4,5; Eckelsebeek _2016-09-2



4,5; Eckelsebeek _2016-09-2



4,5; Eckelsebeek _2016-09-2



146,7; Stuw Sambeek _2016-C



146,7; Stuw Sambeek _2016-C



146,7; Stuw Sambeek _2016-C



146,7; Stuw Sambeek _2016-C



146,7; Stuw Sambeek _2016-C



146,7; Stuw Sambeek _2016-C



146,7; Stuw Sambeek _2016-C



146,7; Stuw Sambeek _2016-C



146,7; Stuw Sambeek _2016-C



146,7; Stuw Sambeek _2016-C



146,7; Stuw Sambeek _2016-C



146,7; Stuw Sambeek _2016-C



146,7; Stuw Sambeek _2016-C



146,7; Stuw Sambeek _2016-C



146,7; Stuw Sambeek_2016-C



146,7; Stuw Sambeek_2016-C



7,1-St. Jansbeek_2016-09-2E



151,3; Zuidereiland_2016-09



151,3; Zuidereiland_2016-09



151,3; Zuidereiland_2016-09



151,3; Zuidereiland_2016-09



151,3; Zuidereiland_2016-09



151,3; Zuidereiland_2016-09



151,3; Zuidereiland_2016-09



151,3; Zuidereiland_2016-09



151,3; Zuidereiland_2016-09



151,3; Zuidereiland_2016-09



151,3; Zuidereiland_2016-09



151,3; Zuidereiland_2016-09



151,3; Zuidereiland_2016-09



151,3; Zuidereiland_2016-09



151,3; Zuidereiland_2016-09



151,3; Zuidereiland_2016-09



151,3; Zuidereiland_2016-09



151,3; Zuidereiland_2016-09



151,3; Zuidereiland_2016-09



151,3; Zuidereiland_2016-09



151,3; Zuidereiland_2016-09



151,3; Zuidereiland_2016-09



151,3; Zuidereiland_2016-09



151,3; Zuidereiland_2016-09



151,3; Zuidereiland_2016-09



151,3; Zuidereiland_2016-09



151,3; Zuidereiland_2016-09



151,3; Zuidereiland_2016-09



151,3; Zuidereiland_2016-09



151,3; Zuidereiland_2016-09



151,3; Zuidereiland_2016-09



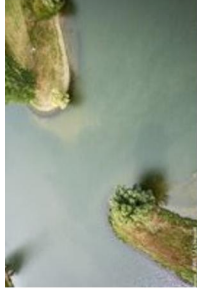
151,3; Zuidereiland_2016-09



:-151,3; Zuidereiland_2016-09



:-151,3; Zuidereiland_2016-09



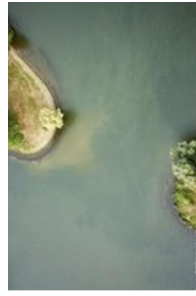
:-151,3; Zuidereiland_2016-09



:-151,3; Zuidereiland_2016-09



:-151,3; Zuidereiland_2016-09



:-151,3; Zuidereiland_2016-09



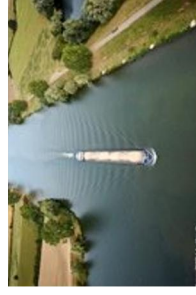
:-151,3; Zuidereiland_2016-09



:-151,3; Zuidereiland_2016-09



:-151,3; Zuidereiland_2016-09



:-151,3; Zuidereiland_2016-09



:-151,3; Noordereiland-Heijen_201



:-151,3; Noordereiland-Heijen_201



:-151,3; Noordereiland-Heijen_201



:-151,3; Noordereiland-Heijen_201



:-151,3; Noordereiland-Heijen_201



:-151,3; Noordereiland-Heijen_201



:-151,3; Noordereiland-Heijen_201



:-151,3; Noordereiland-Heijen_201



:-151,3; Noordereiland-Heijen_201



:-151,3; Noordereiland-Heijen_201



:-151,3; Noordereiland-Heijen_201



:-151,3; Noordereiland-Heijen_201



:-151,3; Noordereiland-Heijen_201



:-151,3; Noordereiland-Heijen_201



:-151,3; Noordereiland-Heijen_201



:-151,3; Noordereiland-Heijen_201



:-151,3; Noordereiland-Heijen_201



:-151,3; Noordereiland-Heijen_201



:-151,3; Noordereiland-Heijen_201



:-151,3; Noordereiland-Heijen_201



:-151,3; Noordereiland-Heijen_201



:-151,3; Noordereiland-Heijen_201



:-151,3; Noordereiland-Heijen_201



:-151,3; Noordereiland-Heijen_201



:-151,3; Noordereiland-Heijen_201



57,6; Genneperhuis_2016-0;



57,6; Genneperhuis_2016-0;



57,6; Genneperhuis_2016-0;



57,6; Genneperhuis_2016-0;



57,6; Genneperhuis_2016-0;



57,6; Genneperhuis_2016-0;



57,6; Genneperhuis_2016-0;



57,6; Genneperhuis_2016-0;



57,6; Genneperhuis_2016-0;



57,6; Genneperhuis_2016-0;



57,6; Genneperhuis_2016-0;



57,6; Genneperhuis_2016-0;



58,9; Gebrande Kamp_2016-I



58,9; Gebrande Kamp_2016-I



58,9; Gebrande Kamp_2016-I



58,9; Gebrande Kamp_2016-I



58,9; Gebrande Kamp_2016-I



58,9; Gebrande Kamp_2016-I



58,9; Gebrande Kamp_2016-I



58,9; Gebrande Kamp_2016-I



58,9; Gebrande Kamp_2016-I



58,9; Gebrande Kamp_2016-I



58,9; Gebrande Kamp_2016-I



58,9; Gebrande Kamp_2016-I



9-165,3; Cuijk-Mook_2016-09-



9-165,3; Cuijk-Mook_2016-09-



9-165,3; Cuijk-Mook_2016-09-



9-165,3; Cuijk-Mook_2016-09-



9-165,3; Cuijk-Mook_2016-09-



9-165,3; Cuijk-Mook_2016-09-



9-165,3; Cuijk-Mook_2016-09-



9-165,3; Cuijk-Mook_2016-09-



9-165,3; Cuijk-Mook_2016-09-



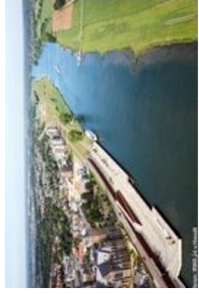
9-165,3; Cuijk-Mook_2016-09-



9-165,3; Cuijk-Mook_2016-09-



9-165,3; Cuijk-Mook_2016-09-



9-165,3; Cuijk-Mook_2016-09-



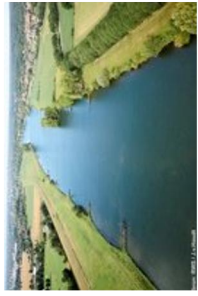
9-165,3; Cuijk-Mook_2016-09-



9-165,3; Cuijk-Mook_2016-09-



9-165,3; Cuijk-Mook_2016-09-



9-165,3; Cuijk-Mook_2016-09-



9-165,3; Cuijk-Mook_2016-09-



9-165,3; Cuijk-Mook_2016-09-



9-165,3; Cuijk-Mook_2016-09-



9-165,3; Cuijk-Mook_2016-09-



9-165,3; Cuijk-Mook_2016-09-



9-165,3; Cuijk-Mook_2016-09-



9-165,3; Cuijk-Mook_2016-09-



9-165,3; Cuijk-Mook_2016-09-



74,5; Overasselt-Grave_2016-



74,5; Overasselt-Grave_2016-



74,5; Overasselt-Grave_2016-



74,5; Overasselt-Grave_2016-



74,5; Overasselt-Grave_2016-



74,5; Overasselt-Grave_2016-



74,5; Overasselt-Grave_2016-



74,5; Overasselt-Grave_2016-



74,5; Overasselt-Grave_2016-



74,5; Overasselt-Grave_2016-



74,5; Overasselt-Grave_2016-



74,5; Overasselt-Grave_2016-



74,5; Overasselt-Grave_2016-



74,5; Overasselt-Grave_2016-



74,5; Overasselt-Grave_2016-



74,5; Overasselt-Grave_2016-



74,5; Overasselt-Grave_2016-



74,5; Overasselt-Grave_2016-



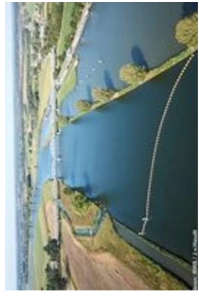
74,5; Overasselt-Grave_2016-



74,5; Overasselt-Grave_2016-



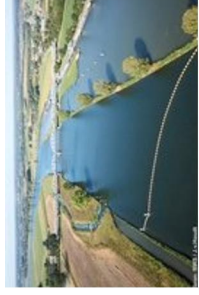
74,5; Overasselt-Grave_2016-



7; Coehoorn-vistrapGrave_20



7; Coehoorn-vistrapGrave_20



7; Coehoorn-vistrapGrave_20



7; Coehoorn-vistrapGrave_20



7; Coehoorn-vistrapGrave_20



7; Coehoorn-vistrapGrave_20



7; Coehoorn-vistrapGrave_20



7; Coehoorn-vistrapGrave_20



7; Coehoorn-vistrapGrave_20



7; Coehoorn-vistrapGrave_20



7; Coehoorn-vistrapGrave_20



7; Coehoorn-vistrapGrave_20



7; Coehoorn-vistrapGrave_20



7; Coehoorn-vistrapGrave_20



7; Coehoorn-vistrapGrave_20



7; Coehoorn-vistrapGrave_20



7; Coehoorn-vistrapGrave_20



7; Coehoorn-vistrapGrave_20



7; Coehoorn-vistrapGrave_20



7; Coehoorn-vistrapGrave_20



176,1; Graafse Raam_2016-0



176,1; Graafse Raam_2016-0



176,1; Graafse Raam_2016-0



176,1; Graafse Raam_2016-0



9; Keent-Loonsche Waard_20



9; Keent-Loonsche Waard_20



9; Keent-Loonsche Waard_20



9; Keent-Loonsche Waard_20



9; Keent-Loonsche Waard_20



9; Keent-Loonsche Waard_20



9; Keent-Loonsche Waard_20



9; Keent-Loonsche Waard_20



9; Keent-Loonsche Waard_20



9; Keent-Loonsche Waard_20



9; Keent-Loonsche Waard_20



9; Keent-Loonsche Waard_20



9; Keent-Loonsche Waard_20



9; Keent-Loonsche Waard_20



9; Keent-Loonsche Waard_20



9; Keent-Loonsche Waard_20



9; Keent-Loonsche Waard_20



9; Keent-Loonsche Waard_20



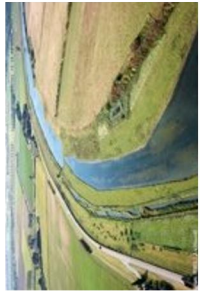
9; Keent-Loonsche Waard_20



9; Keent-Loonsche Waard_20



9; Keent-Loonsche Waard_20



9; Keent-Loonsche Waard_20



9; Keent-Loonsche Waard_20



9; Keent-Loonsche Waard_20



9; Keent-Loonsche Waard_20



9; Keent-Loonsche Waard_20



9; Keent-Loonsche Waard_20



9; Keent-Loonsche Waard_20



9; Keent-Loonsche Waard_20



9; Keent-Loonsche Waard_20



9; Keent-Loonsche Waard_20



9; Keent-Loonsche Waard_20



9; Keent-Loonsche Waard_20



9; Keent-Loonsche Waard_20



9; Keent-Loonsche Waard_20



9; Keent-Loonsche Waard_20



9; Keent-Loonsche Waard_20



9; Keent-Loonsche Waard_20



9; Keent-Loonsche Waard_20



9; Keent-Loonsche Waard_20



9; Keent-Loonsche Waard_20



9; Keent-Loonsche Waard_20



9; Keent-Loonsche Waard_20



9; Keent-Loonsche Waard_20



9; Keent-Loonsche Waard_20



9; Keent-Loonsche Waard_20



9; Keent-Loonsche Waard_20



9; Keent-Loonsche Waard_20



9; Keent-Loonsche Waard_20



9; Keent-Loonsche Waard_20



9; Keent-Loonsche Waard_20



9; Keent-Loonsche Waard_20



9; Keent-Loonsche Waard_20



9; Keent-Loonsche Waard_20



9; Keent-Loonsche Waard_20



9; Keent-Loonsche Waard_20



9; Keent-Loonsche Waard_20



9; Keent-Loonsche Waard_20



9; Keent-Loonsche Waard_20



9; Keent-Loonsche Waard_20



9; Keent-Loonsche Waard_20



9; Keent-Loonsche Waard_20



9; Keent-Loonsche Waard_20



9; Keent-Loonsche Waard_20



9; Keent-Loonsche Waard_20



9; Keent-Loonsche Waard_20



9; Keent-Loonsche Waard_20



9; Keent-Loonsche Waard_20



9; Keent-Loonsche Waard_20



9-185,8; Batenburg_2016-09-



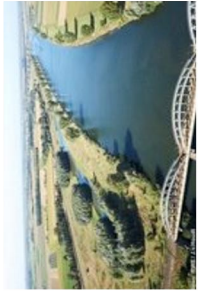
9-185,8; Batenburg_2016-09-



9-185,8; Batenburg_2016-09-



9-185,8; Batenburg_2016-09-



9-185,8; Batenburg_2016-09-



9-185,8; Batenburg_2016-09-



9-185,8; Batenburg_2016-09-



9-185,8; Batenburg_2016-09-



9-185,8; Batenburg_2016-09-



9-185,8; Batenburg_2016-09-



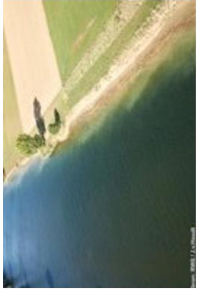
9-185,8; Batenburg_2016-09-



9-185,8; Batenburg_2016-09-



5,8-190,6; Dieden_2016-09-21



5,8-190,6; Dieden_2016-09-21



5,8-190,6; Dieden_2016-09-21



5,8-190,6; Dieden_2016-09-21



5,8-190,6; Dieden_2016-09-21



5,8-190,6; Dieden_2016-09-21



5,8-190,6; Dieden_2016-09-21



5,8-190,6; Dieden_2016-09-21



5,8-190,6; Dieden_2016-09-21



5,8-190,6; Dieden_2016-09-21



5,8-190,6; Dieden_2016-09-21



5,8-190,6; Dieden_2016-09-21



5,8-190,6; Dieden_2016-09-21



5,8-190,6; Dieden_2016-09-21



5,8-190,6; Dieden_2016-09-21



5,8-190,6; Dieden_2016-09-21



5,8-190,6; Dieden_2016-09-21



5,8-190,6; Dieden_2016-09-21



5,8-190,6; Dieden_2016-09-21



5,8-190,6; Dieden_2016-09-21



5,8-190,6; Dieden_2016-09-21



5,8-190,6; Dieden_2016-09-21



5,8-190,6; Dieden_2016-09-21



5,8-190,6; Dieden_2016-09-21



5,8-190,6; Dieden_2016-09-21



5,8-190,6; Dieden_2016-09-21



5,8-190,6; Dieden_2016-09-21



5,6; Maasbommel-Ooijen_2016-09-21



5,6; Maasbommel-Ooijen_2016-09-21



5,6; Maasbommel-Ooijen_2016-09-21



5,6; Maasbommel-Ooijen_2016-09-21



5,6; Maasbommel-Ooijen_2016-09-21



5,6; Maasbommel-Ooijen_2016-09-21



5,6; Maasbommel-Ooijen_2016-09-21



5,6; Maasbommel-Ooijen_2016-09-21



'3,6; Maasbommel-Ooijen_201_



'3,6; Maasbommel-Ooijen_201_



'3,6; Maasbommel-Ooijen_201_



'3,6; Maasbommel-Ooijen_201_



'3,6; Maasbommel-Ooijen_201_



'3,6; Maasbommel-Ooijen_201_



'3,6; Maasbommel-Ooijen_201_



'3,6; Maasbommel-Ooijen_201_



'3,6; Maasbommel-Ooijen_201_



'3,6; Maasbommel-Ooijen_201_



'3,6; Maasbommel-Ooijen_201_



'3,6; Maasbommel-Ooijen_201_



'3,6; Maasbommel-Ooijen_201_



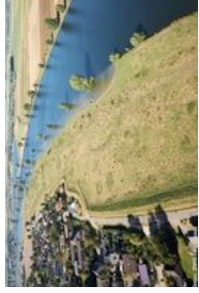
'3,6; Maasbommel-Ooijen_201_



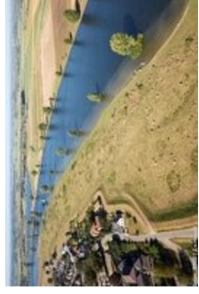
'3,6; Maasbommel-Ooijen_201_



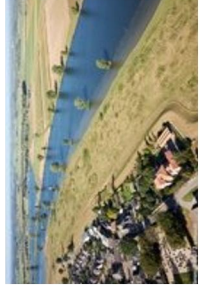
'3,6; Maasbommel-Ooijen_201_



'3,6; Maasbommel-Ooijen_201_



'3,6; Maasbommel-Ooijen_201_



'3,6; Maasbommel-Ooijen_201_



'Rijksewaard-Over de Maas_



'Rijksewaard-Over de Maas_



'Rijksewaard-Over de Maas_



'Rijksewaard-Over de Maas_



'Rijksewaard-Over de Maas_



'Rijksewaard-Over de Maas_



'Rijksewaard-Over de Maas_



'Rijksewaard-Over de Maas_



'Rijksewaard-Over de Maas_



'Rijksewaard-Over de Maas_



'Rijksewaard-Over de Maas_



'Rijksewaard-Over de Maas_



'Rijksewaard-Over de Maas_



'Rijksewaard-Over de Maas_



'Rijksewaard-Over de Maas_



'Rijksewaard-Over de Maas_



'Rijksewaard-Over de Maas_2



'Rijksewaard-Over de Maas_2



'Rijksewaard-Over de Maas_2



'Rijksewaard-Over de Maas_2



'Rijksewaard-Over de Maas_2



'Rijksewaard-Over de Maas_2



'Rijksewaard-Over de Maas_2



'Rijksewaard-Over de Maas_2



'Rijksewaard-Over de Maas_2



'Rijksewaard-Over de Maas_2



'Rijksewaard-Over de Maas_2



'Rijksewaard-Over de Maas_2



'Rijksewaard-Over de Maas_2



'Rijksewaard-Over de Maas_2



'Rijksewaard-Over de Maas_2



'Rijksewaard-Over de Maas_2



'Rijksewaard-Over de Maas_2



'Rijksewaard-Over de Maas_2



'Rijksewaard-Over de Maas_2



'Rijksewaard-Over de Maas_2



'Rijksewaard-Over de Maas_2



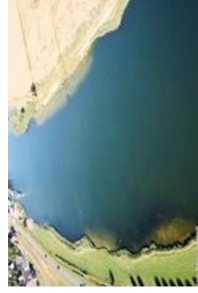
'Rijksewaard-Over de Maas_2



'Rijksewaard-Over de Maas_2



'Rijksewaard-Over de Maas_2



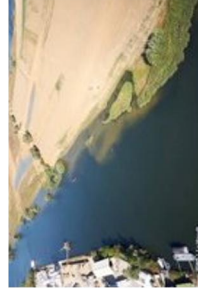
'Rijksewaard-Over de Maas_2



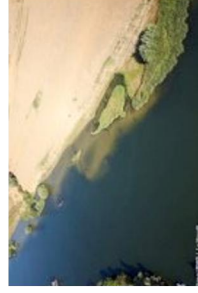
'Rijksewaard-Over de Maas_2



'Rijksewaard-Over de Maas_2



'Rijksewaard-Over de Maas_2



'Rijksewaard-Over de Maas_2



'Rijksewaard-Over de Maas_2



'Rijksewaard-Over de Maas_2



'Rijksewaard-Over de Maas_2



'Rijksewaard-Over de Maas_2



'Rijksewaard-Over de Maas_2



'Rijksewaard-Over de Maas_2



'Rijksewaard-Over de Maas_2



'Rijksewaard-Over de Maas_2



'Rijksewaard-Over de Maas_2



'Rijksewaard-Over de Maas_2



'Rijksewaard-Over de Maas_2



'Rijksewaard-Over de Maas_2



'Rijksewaard-Over de Maas_2



'Rijksewaard-Over de Maas_2



'Rijksewaard-Over de Maas_2



'Rijksewaard-Over de Maas_2



'Rijksewaard-Over de Maas_2



'Rijksewaard-Over de Maas_2



'Rijksewaard-Over de Maas_2



'Rijksewaard-Over de Maas_2



'Rijksewaard-Over de Maas_2



'Rijksewaard-Over de Maas_2



'Rijksewaard-Over de Maas_2



'Rijksewaard-Over de Maas_2



'Rijksewaard-Over de Maas_2



'Rijksewaard-Over de Maas_2



'Rijksewaard-Over de Maas_2



'Rijksewaard-Over de Maas_2



'Rijksewaard-Over de Maas_2



'Rijksewaard-Over de Maas_2



'Rijksewaard-Over de Maas_2



'Rijksewaard-Over de Maas_2



'Rijksewaard-Over de Maas_2



'Rijksewaard-Over de Maas_2



'Rijksewaard-Over de Maas_2



'Rijksewaard-Over de Maas_2



'Rijksewaard-Over de Maas_2



'Rijksewaard-Over de Maas_2



'Rijksewaard-Over de Maas_2



'Rijksewaard-Over de Maas_2



'Rijksewaard-Over de Maas_2



erdeMaas Lihitse ham Heerew.



erdeMaas Lihitse ham Heerew.



erdeMaas Lihitse ham Heerew.



erdeMaas Lihitse ham Heerew.



erdeMaas Lihitse ham Heerew.



erdeMaas Lihitse ham Heerew.



erdeMaas Lihitse ham Heerew.



erdeMaas Lihitse ham Heerew.



erdeMaas Lihitse ham Heerew.



erdeMaas Lihitse ham Heerew.



erdeMaas Lihitse ham Heerew.



erdeMaas Lihitse ham Heerew.



erdeMaas Lihitse ham Heerew.



erdeMaas Lihitse ham Heerew.



erdeMaas Lihitse ham Heerew.



erdeMaas Lihitse ham Heerew.



erdeMaas Lihitse ham Heerew.



erdeMaas Lihitse ham Heerew.



erdeMaas Lihitse ham Heerew.



erdeMaas Lihitse ham Heerew.



erdeMaas Lihitse ham Heerew.



erdeMaas Lihitse ham Heerew.



erdeMaas Lihitse ham Heerew.



erdeMaas Lihitse ham Heerew.



erdeMaas Lihitse ham Heerew.



erdeMaas Lihitse ham Heerew.



erdeMaas Lihitse ham Heerew.



erdeMaas Lihitse ham Heerew.



erdeMaas Lihitse ham Heerew.



erdeMaas Lihitse ham Heerew.



erdeMaas Lihitse ham Heerew.



erdeMaas Lihitse ham Heerew.



erdeMaas Lihitse ham Heerew.



erdeMaas Lihitse ham Heerew.



erdeMaas Lihitse ham Heerew.



erdeMaas Lihitse ham Heerew.



erdeMaas Lihitse ham Heerew.



erdeMaas Lihitse ham Heerew.



erdeMaas Lihitse ham Heerew.



erdeMaas Lihitse ham Heerew.



erdeMaas Lihitse ham Heerew.



erdeMaas Lihitse ham Heerew.



erdeMaas Lihitse ham Heerew.



erdeMaas Lihitse ham Heerew.



erdeMaas Lihitse ham Heerew.



erdeMaas Lihitse ham Heerew.



erdeMaas Lihitse ham Heerew.



erdeMaas Lihitse ham Heerew.



erdeMaas Lihitse ham Heerew.



erdeMaas Lihitse ham Heerew.



erdeMaas Lihitse ham Heerew.



erdeMaas Lihitse ham Heerew.



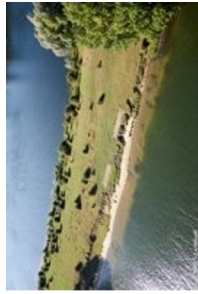
erdeMaas Lihitse ham Heerew.



erdeMaas Lihitse ham Heerew.



erdeMaas Lihitse ham Heerew.



erdeMaas Lihitse ham Heerew.



erdeMaas Lihitse ham Heerew.



erdeMaas Lihitse ham Heerew.



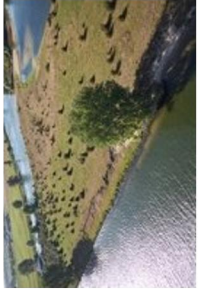
erdeMaas Lihitse ham Heerew.



erdeMaas Lihitse ham Heerew.



erdeMaas Lihitse ham Heerew.



erdeMaas Lihitse ham Heerew.



erdeMaas Lihitse ham Heerew.



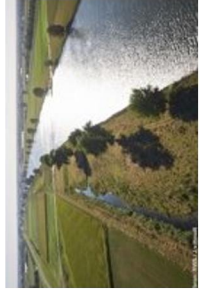
erdeMaas Lihitse ham Heerew.



erdeMaas Lihitse ham Heerew.



erdeMaas Lihitse ham Heerew.



erdeMaas Lihitse ham Heerew.



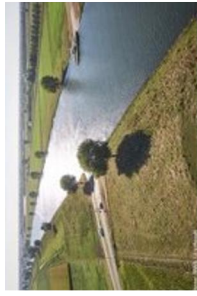
erdeMaas Lihitse ham Heerew.



erdeMaas Lihitse ham Heerew.



erdeMaas Lihitse ham Heerew.



},3; Paaldere-Zandmeren _20'



},3; Paaldere-Zandmeren _20'



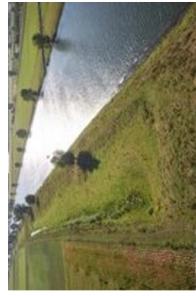
},3; Paaldere-Zandmeren _20'



},3; Paaldere-Zandmeren _20'



},3; Paaldere-Zandmeren _20'



},3; Paaldere-Zandmeren _20'



},3; Paaldere-Zandmeren _20'



},3; Paaldere-Zandmeren _20'



},3; Paaldere-Zandmeren _20'



},3; Paaldere-Zandmeren _20'



},3; Paaldere-Zandmeren _20'



},3; Paaldere-Zandmeren _20'



},3; Paaldere-Zandmeren _20'



},3; Paaldere-Zandmeren _20'



},3; Paaldere-Zandmeren _20'



},3; Paaldere-Zandmeren _20'



},3; Paaldere-Zandmeren _20'



},3; Paaldere-Zandmeren _20'



},3; Paaldere-Zandmeren _20'



},3; Paaldere-Zandmeren _20'



},3; Paaldere-Zandmeren _20'



},3; Paaldere-Zandmeren _20'



},3; Paaldere-Zandmeren _20'



},3; Paaldere-Zandmeren _20'



},3; Paaldere-Zandmeren _20'



},3; Paaldere-Zandmeren _20'



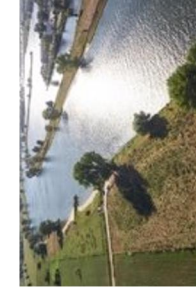
},3; Paaldere-Zandmeren _20'



},3; Paaldere-Zandmeren _20'



},3; Paaldere-Zandmeren _20'



},3; Paaldere-Zandmeren _20'



},3; Paaldere-Zandmeren _20'



},3; Paaldere-Zandmeren _20'



},3; Paaldere-Zandmeren _20'



},3; Paaldere-Zandmeren _20'



},3; Paaldere-Zandmeren _20'

Koornwaard-Rosmalense AA



koornwaard-Rosmalense AA _



koornwaard-Rosmalense AA _



koornwaard-Rosmalense AA _



koornwaard-Rosmalense AA _



koornwaard-Rosmalense AA _



koornwaard-Rosmalense AA _



koornwaard-Rosmalense AA _



koornwaard-Rosmalense AA _



218,8; Empelsewaard_2016-0



218,8; Empelsewaard_2016-0



218,8; Empelsewaard_2016-0



218,8; Empelsewaard_2016-0



218,8; Empelsewaard_2016-0



218,8; Empelsewaard_2016-0



218,8; Empelsewaard_2016-0



218,8; Empelsewaard_2016-0



218,8; Empelsewaard_2016-0



218,8; Empelsewaard_2016-0



218,8; Empelsewaard_2016-0



218,8; Empelsewaard_2016-0



218,8; Empelsewaard_2016-0



218,8; Empelsewaard_2016-0



218,8; Empelsewaard_2016-0



218,8; Empelsewaard_2016-0



218,8; Empelsewaard_2016-0



218,8; Empelsewaard_2016-0



218,8; Empelsewaard_2016-0



218,9; Hedel_2016-09-28-17



218,9; Hedel_2016-09-28-17



218,9; Hedel_2016-09-28-17



218,9; Hedel_2016-09-28-17



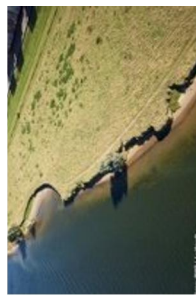
218,9; Hedel_2016-09-28-17



218,9; Hedel_2016-09-28-17



218,9; Hedel_2016-09-28-17



218,9; Hedel_2016-09-28-17



218,9; Hedel_2016-09-28-17



218,9; Hedel_2016-09-28-17



218,9; Hedel_2016-09-28-17



218,9; Hedel_2016-09-28-17



218,9; Hedel_2016-09-28-17



218,9; Hedel_2016-09-28-17



21,4; Diezemonding_2016-09



21,4; Diezemonding_2016-09



21,4; Diezemonding_2016-09



21,4; Diezemonding_2016-09



21,4; Diezemonding_2016-09



21,4; Diezemonding_2016-09



21,4; Diezemonding_2016-09



21,4; Diezemonding_2016-09



21,4; Diezemonding_2016-09



21,4; Diezemonding_2016-09



23,7; Bokhoven - Hedel_2016



23,7; Bokhoven - Hedel_2016



23,7; Bokhoven - Hedel_2016



23,7; Bokhoven - Hedel_2016



23,7; Bokhoven - Hedel_2016



23,7; Bokhoven - Hedel_2016



23,7; Bokhoven - Hedel_2016



23,7; Bokhoven - Hedel_2016



23,7; Bokhoven - Hedel_2016



23,7; Bokhoven - Hedel_2016



23,7; Bokhoven - Hedel_2016



23,7; Bokhoven - Hedel_2016



23,7; Bokhoven - Hedel_2016



23,7; Bokhoven - Hedel_2016



23,7; Bokhoven - Hedel_2016



fged.Maas Doornwaard_2016



fged.Maas Doornwaard_2016



fged.Maas Doornwaard_2016



fged.Maas Doornwaard_2016



fged.Maas Doornwaard_2016



fged.Maas Doornwaard_2016



fged.Maas Doornwaard_2016



fged.Maas Doornwaard_2016



fged.Maas Doornwaard_2016



fged.Maas Doornwaard_2016



fged.Maas Doornwaard_2016



fged.Maas Doornwaard_2016



fged.Maas Doornwaard_2016