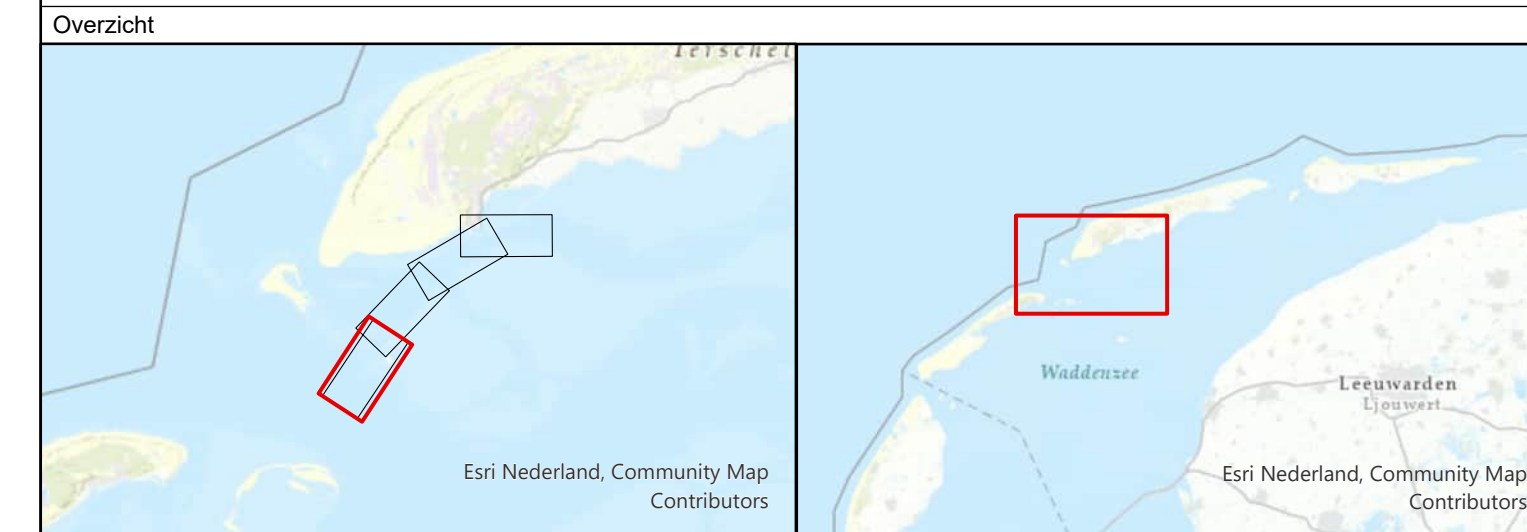


De lodinggegevens zijn bestemd voor het beheer-, onderzoek- en advieswerk van RWS
 Deze kaart is niet bestemd voor nautisch gebruik

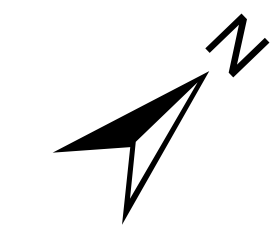
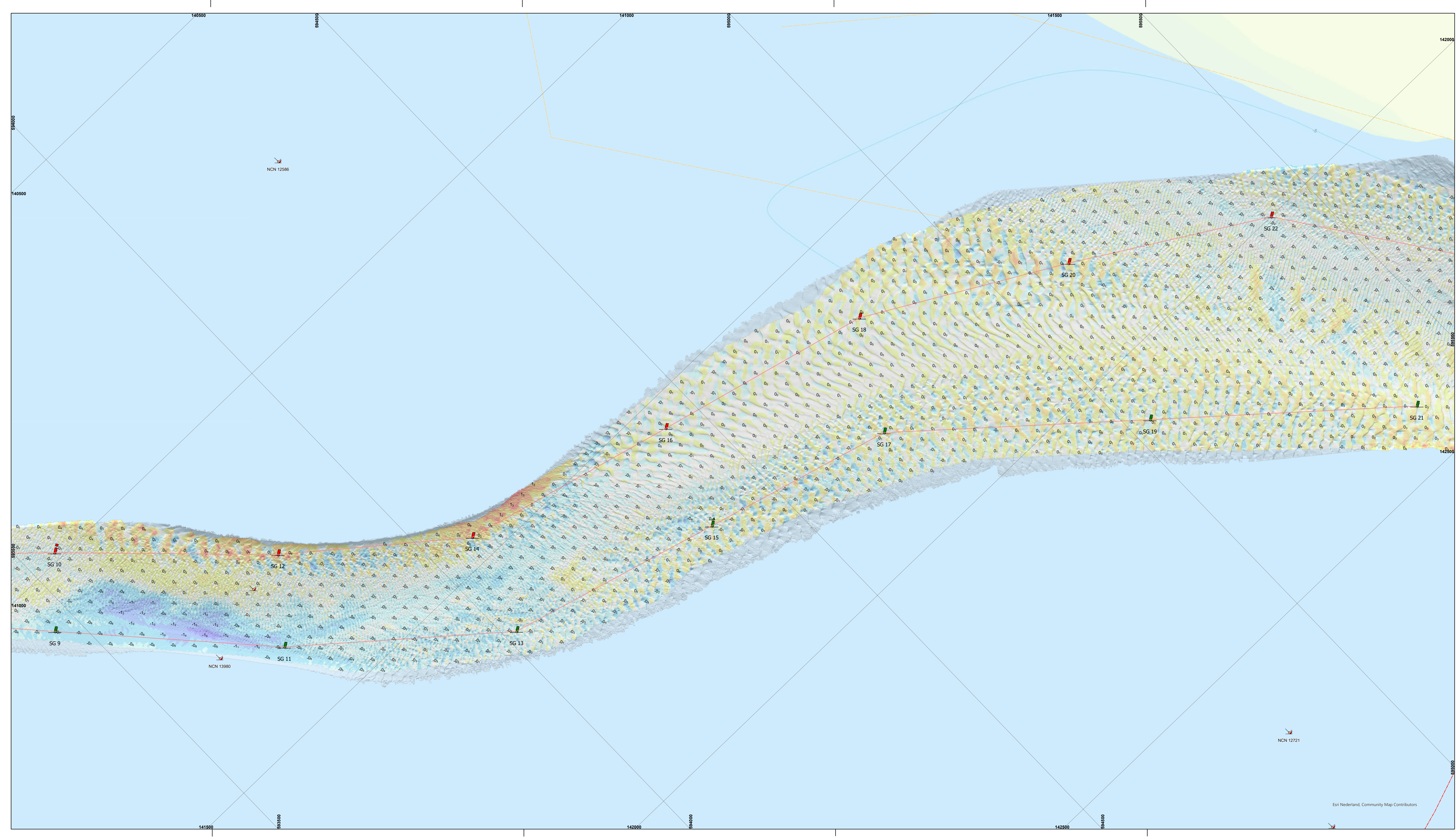
Geodetische informatie	Algemene informatie
Projectie : Rijksdriehoekstelsel	Meesvaartuig : ms. Siege
Geodetische Datum : Amersfoort	Ingewonnen met : EM2040c multibeam
Elipsoid : Bessel	Standopnemer : Octans IV
Verticale Datum : NAP	Softwarepakket : Qinsy 9i ArcGIS Pro
Referentiestation : NETPOS	Datum vorige opname : zie titel
Plaatsbepaling : Septentrio AsterX	Betonningsbestand : GDR Markeringen
Coördinaten : Omgerekend van ETRS89 via RDNAPTRANS2018 naar RDNAP	

Legenda	Kleuren Legenda	Gridgrootte raster is 1 * 1 meter (gemiddeld)
Baggervakken_Actueel	-1.0 - -2 erosie	Verschilcijfer (m) is gebaseerd op gemiddelde verschil, gridcel 25x25m (centraal geplot)
Verspreidings_Actueel	-1.9 - -1	
Schelpenwinn2020_2022	-0.9 - -0.5	
Nationaal Contact Nummer	-0.49 - -0.15	1 _s verschilcijfer ondieper dan voorgaande loding
	-0.14 - 0.15	1 _s verschilcijfer dieper dan voorgaande loding
	0.16 - 0.5	
	0.51 - 1	
	1.1 - 1.5	
	1.6 - 2 sedimentatie	



Waddenzee - Vlie			
Vaargeul Schuitengat			
Verschilkaart opname 4 en 7 mei 2026 minus januari 2026			
Opdrachtgever:	RWS Noord-Nederland Waterdistrict Waddenzee-ED Assen	PRS projectcode Kaartnummer Kaartserie Normering data Formaat	26WDZ3019mi5_1 26WDZ3019mi5_1_vershil Blad 1 van 4 Bladen NL Norm A Hydrografie A0/A1
Opdrachtnemer:	RWS CIV IGA Nobbel Meten Assen	Bestandsnaam Schaal 1:2500 getekend CIV MM Assen 12 mei 2026	Schuitengat2026.mxd 0 12.5 25 50 75 100 125 Meters gecontroleerd

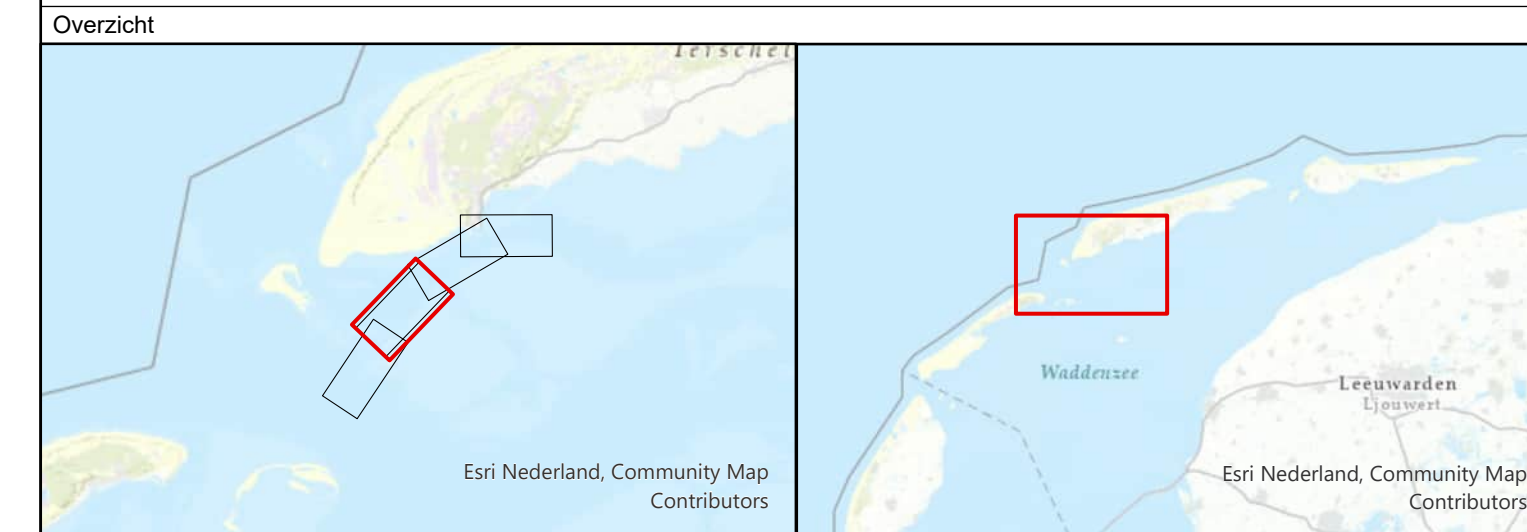
Aan deze uitgave kunnen geen rechten worden ontleend.



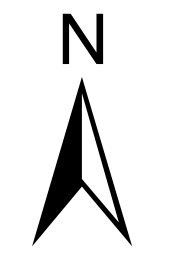
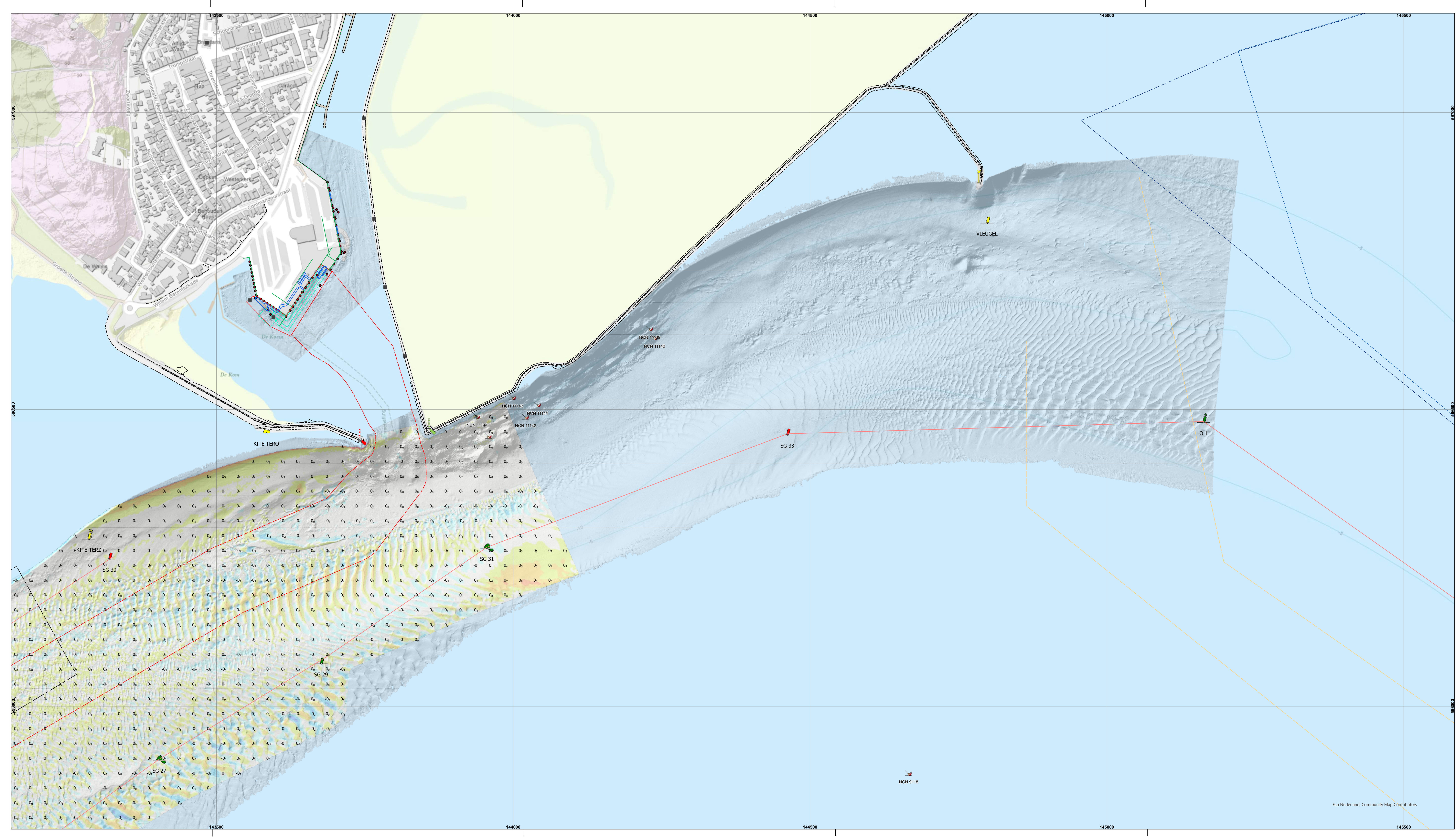
De lodinggegevens zijn bestemd voor het beheer-, onderzoek- en advieswerk van RWS
 Deze kaart is niet bestemd voor nautisch gebruik

Geodetische informatie	Algemene informatie
Projectie : Rijksdriehoekstelsel	Meesvaartuig : ms. Siege
Geodetische Datum : Amersfoort	Ingewonnen met : EM2040c multibeam
Ellipsoïde : Bessel	Standopnemer : Octans IV
Verticale Datum : NAP	Softwarepakket : Qinsy 9/ ArcGIS Pro
Referentiestation : NETPOS	Datum vorige opname : zie titel
Plaatsbepaling : Septentrio AsterIX	Betonningsbestand : GDR Markeringen
Coördinaten : Omgerekend van ETRS89 via RDNAPTRANS2018 naar RDNAP	

Legenda	Kleuren Legenda	Gridcelgrootte raster is 1*1 meter (gemiddeld)
Nationaal Contact Nummer	-10 - -2 erosie	Verschilcijfer (m) is gebaseerd op gemiddelde verschil, gridcel 25x25m (centraal geplot)
leidingen_waddenzee	-1.9 - -1	
BUITEN_GEBRUIK	-0.9 - -0.5	
	-0.49 - -0.15	1 _s verschilcijfer ondieper dan voorgaande loding
	-0.14 - 0.15	1 _s verschilcijfer dieper dan voorgaande loding
	0.16 - 0.5	
	0.51 - 1	
	1.1 - 1.5	
	1.6 - 2 sedimentatie	



Waddenzee - Vlie			
Vaargeul Schuitengat			
Verschilkaart opname 4 en 7 mei 2026 minus januari 2026			
Opdrachtgever:	RWS Noord-Nederland Waterdistrict Waddenzee-ED Assen	PRS projectcode	26WDZ3019mi5_1
		Kaartnummer	26WDZ3019mi5_1_vershil
		Kaartserie	Blad 2 van 4 Bladen
		Norming data	NL Norm A Hydrografie
		Formaat	A0/A1
Opdrachtnemer:	RWS CIV IGA Nobel Meten Assen	Bestandsnaam	Schuitengat2026.mxd
		Schaal 1:2500	0 12.5 25 50 75 100 125 Meters
		getekend	gecontroleerd
		CIV MM Assen	
		12 mei 2026	



De lodinggegevens zijn bestemd voor het beheer-, onderzoek- en advieswerk van RWS

Deze kaart is niet bestemd voor nautisch gebruik

Geodetische informatie		Algemene informatie	
Projectie	: Rijksdriehoekstelsel	Meesvaartuig	: ms. Siege
Geodetische Datum	: Amersfoort	Ingewonnen met	: EM2040c multibeam
Ellipsoïde	: Bessel	Standopnemer	: Octans IV
Verticale Datum	: NAP	Softwarepakket	: Qinsy 9i ArcGIS Pro
Referentiestation	: NETPOS	Datum vorige opname	: zie titel
Plaatsbepaling	: Septentrio AstorX	Betonningsbestand	: GDR Markeringen
Coördinaten	: Omgerekend van ETRS89 via RDNAPTRANS2018 naar RDNAP		

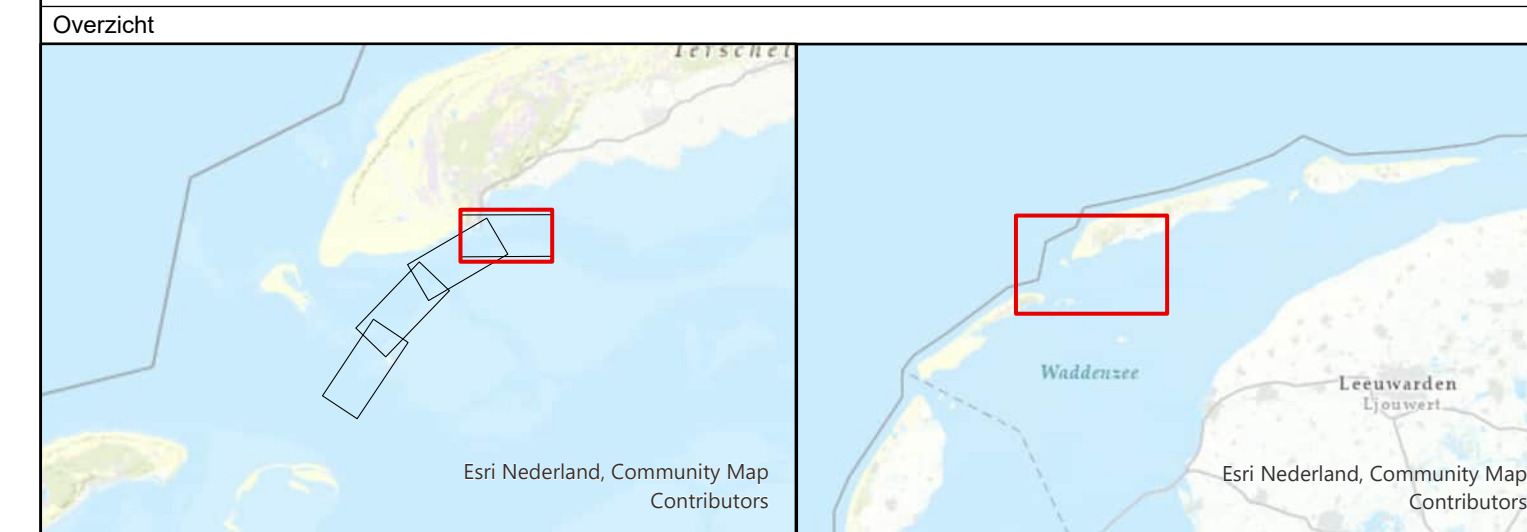
Legenda		Kleuren Legenda	
	Baggervakken_Actueel		-10 - -2 erosie
	Verspreidings_Actueel		-1.9 - -1
	mossels		-0.9 - -0.5
	Nationaal Contact Nummer		-0.49 - -0.15
	Waddenzee		-0.14 - 0.15
	dammen		0.16 - 0.5
			0.51 - 1
			1.1 - 1.5
			1.6 - 2 sedimentatie

Gridcelgrootte raster is 1 * 1 meter (gemiddeld)

Verschilcijfer (m) is gebaseerd op gemiddelde verschil, gridcel 25x25m (centraal geplot)

1_s verschilcijfer ondieper dan voorgaande loding

-1_s verschilcijfer dieper dan voorgaande loding



Waddenzee - Vlie			
Vaargeul Schuitengat			
Verschilkaart opname 4 en 7 mei 2026 minus januari 2026			
Opdrachtgever:	RWS Noord-Nederland Waterdistrict Waddenzee-ED Assen	PRS projectcode	26WDZ3019mi5_1
		Kaartnummer	26WDZ3019mi5_1_verschil
		Kaartserie	Blad 4 van 4 Bladen
		Normering data	NL Norm A Hydrografie
		Formaat	A0/A1
Opdrachtnemer:	RWS CIV IGA Nobbel Meten Assen	Bestandsnaam	Schuitengat2026.mxd
		Schaal 1:2500	0 12.5 25 50 75 100 125 Meters
		getekend	gecontroleerd
		CIV MM Assen	
		12 mei 2026	

Aan deze uitgave kunnen geen rechten worden ontleend.