

De lodinggegevens zijn bestemd voor het beheer-, onderzoek- en advieswerk van RWS

Deze kaart is niet bestemd voor nautisch gebruik

Geodetische informatie	Algemene informatie
Projectie : Rijksdriehoekstelsel	Meesvaartuig : ms. Siege
Geodetische Datum : Amersfoort	Ingewonnen met : EM2040c multibeam
Elipsoid : Bessel	Standopnemer : Octans IV
Verticale Datum : NAP	Softwarepakket : Qinsy / ArcGIS Pro
correctienetwerk RTK : NETPOS	Datum vorige opname : oktober 2025
Plaatsbepaling : Septentrio AsterX RTK	Betonningsbestand : GDR Markeringen
Coördinaten : Omgekeerd van ETRS89 via RDNAPTRANS2018 naar RDNAP	

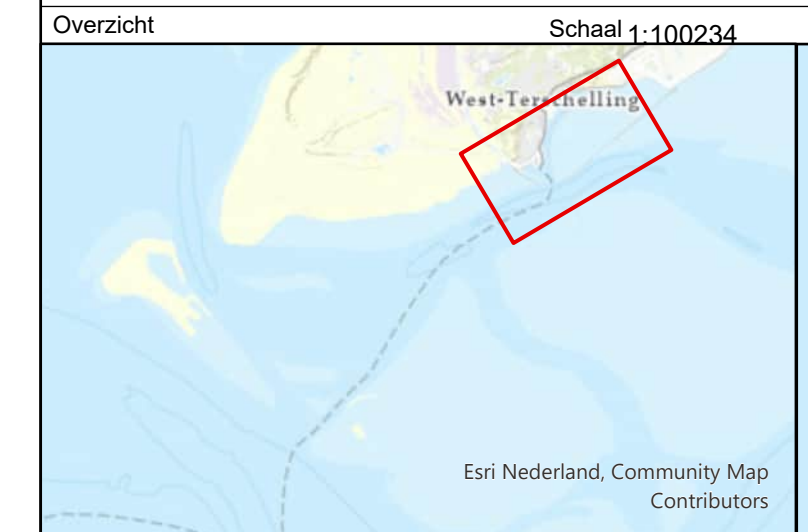
**Legenda**

	dammen
	Nationaal Contact Nummer
	Baggevakken, Actueel
	betonningstijn

Kleuren Legenda	
	-10 - -2
	-1.9 - -1 erosie
	-0.9 - -0.5
	-0.49 - -0.15
	-0.14 - 0.15
	0.16 - 0.5
	0.51 - 1
	1.1 - 1.5
	1.6 - 2 sedimentatie

Gridcelgrootte is 1'11 meter  
Verschilcijfer (m) is gebaseerd op gemiddelde gridcel van 5'5 meter



**Waddenzee - Vlie**

Terschelling haven en Vleugeldam  
Verschilkaart opname mei 2026 minus oktober 2025

Opdrachtgever:	Rijkswaterstaat District Noord-Nederland Assen / Grou	PRS projectcode Kaartnummer Kaartserie Norming data Formaat	26WDZ3025m15_1 26WDZ3025m15_1_verschil 1 blad NL Norm A Hydrografie A0
Opdrachtnemer:	Rijkswaterstaat Centrale Informatievoorziening (CIV) Mobiel Meten Assen	Bestandsnaam Schaal 1:2500 getekend CIV MM Assen 13 mei 2026	Terschelling_veersteiger_vleugeldam aprx 6310 20 30 40 Meters gecontroleerd

Aan deze uitgave kunnen geen rechten worden ontleend.