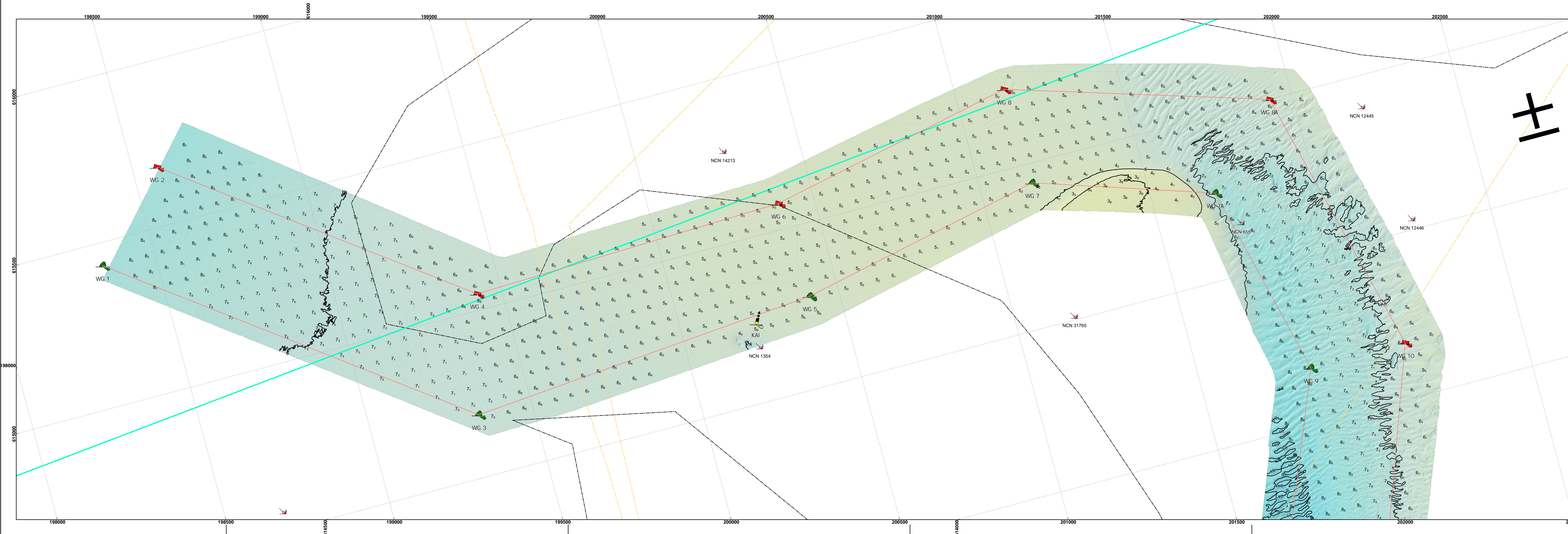
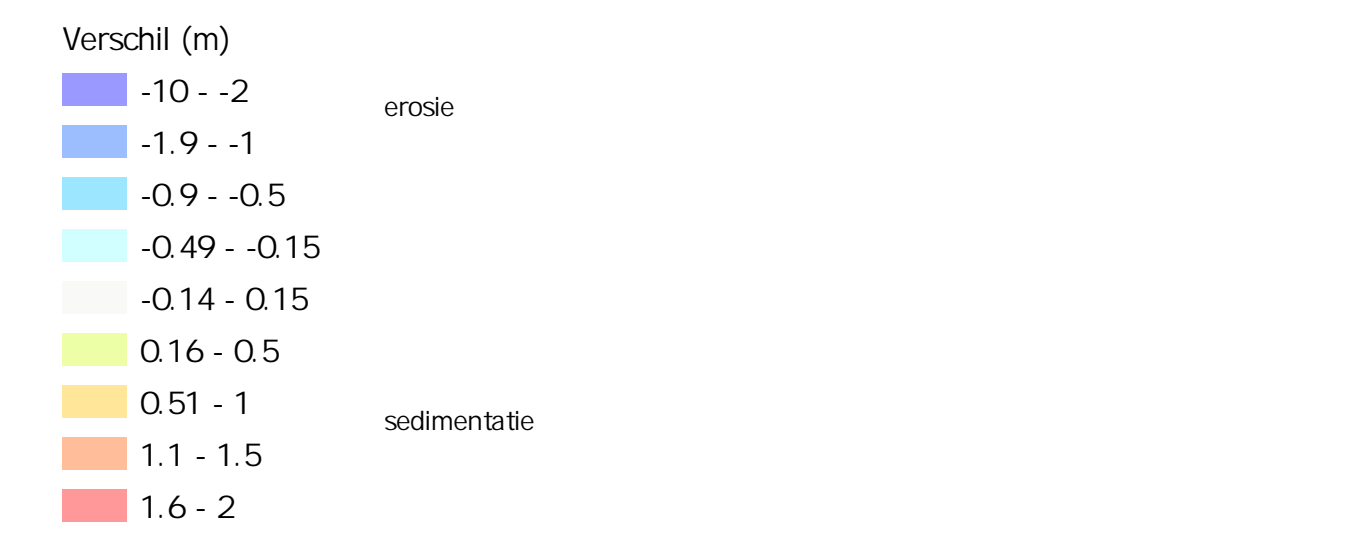


Verschilkaart

Opname januari 2026 minus nov/dec 2025 (links)

'oude' Westgat (rechts)



De lodinggegevens zijn bestemd voor het beheer, onderzoek- en advieswerk van RWS

Deze kaart is niet bestemd voor nautisch gebruik

| Geodetische informatie | Algemene informatie |
|----------------------------------------------------------------------------------------------------------------------------------------------------------------------------------------|----------------------------------------------------------------------------------------------------------------------------------------------------------------------------------------------------------------------------------------------------------------------|
| Projectie : Rijksdriehoekstelsel Referentievlak : NAP Hoogtecorrectie : NETPOS Plaatsbepaling : GPS-RTK Transformatie : Omgekeerd van ETRS89 via RDNAPTRANS2018 naar RDNAP | Meetjaar/taak : ms Amisus Ingevoerd met : EMU2040c multibeam Standopname : Octara IV Softwarepakket : Qinsy 9 / ArcGIS PRO Datum vorige opname : januari 2026 Betreft project : GOR, vaarwegmarkeringen (16-04-2028) Status : voorlopige betimming |

| Legenda | Kluren Legenda |
|-----------------------------------------------------------------------------------------------------------------|----------------|
| — betonningslijn — boddegrens — Schelbenwinn2020_2022 leidingen_vaddenzee Layer — BUITEN_GEBRUIK | |

Griddelgrootte raster in dieptelijnen 1x1m
 Dieptecijfer (m) is gebaseerd op ondiepste punt in een gridcel van 50'50 meter (centraal geplot)



Waddenzee - Friese Zeegat
Vaargeul Westgat
 opname dd. 8. 9 en 13 april 2026

| | | | |
|----------------|----------------------------------------------------------------------------------|------------------|----------------------|
| Opdrachtgever: | Rijkswaterstaat District Noord-Nederland Assen / Grou | PRS projectcode: | 26NZE0006m4_1 |
| | | Kaartnummer: | 26NZE0006m4_1 diepte |
| | | Kaartserie: | Blad 2 van 2 blad |
| | | Normering data: | NL norm A |
| | | Formaat: | A0 |
| Opdrachtnemer: | Rijkswaterstaat Centrale Informatievoorziening (CIV) Middel Meien Assen | Schaal: | 1:5000 |
| | | Gebruik: | Gezien |
| | | CIV MM: | 16-4-2026 |

Aan deze aflevering kunnen geen rechten worden ontleend.