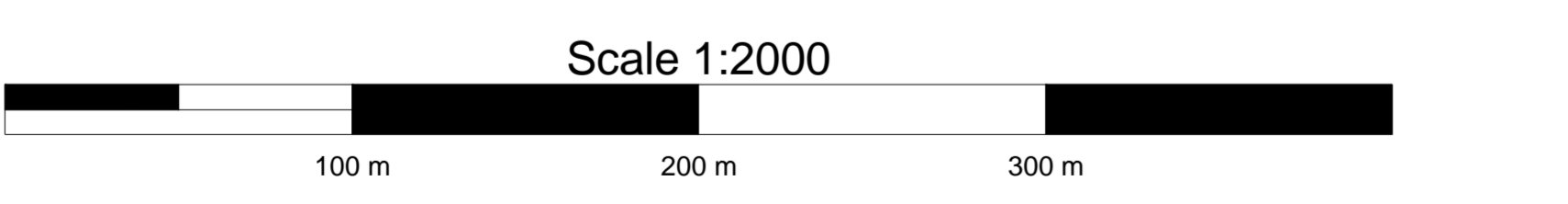


Survey Apparatuur	
Survey vaartuig	Supporter (Noord-Survey)
Echosounder	Dualhead Kongsberg EM240c MKII
Plaatbepaling	Trimble BD982
MRU / heading	SBO Ekinox-E INS
SVP	AML Minos X
Software	NavAO

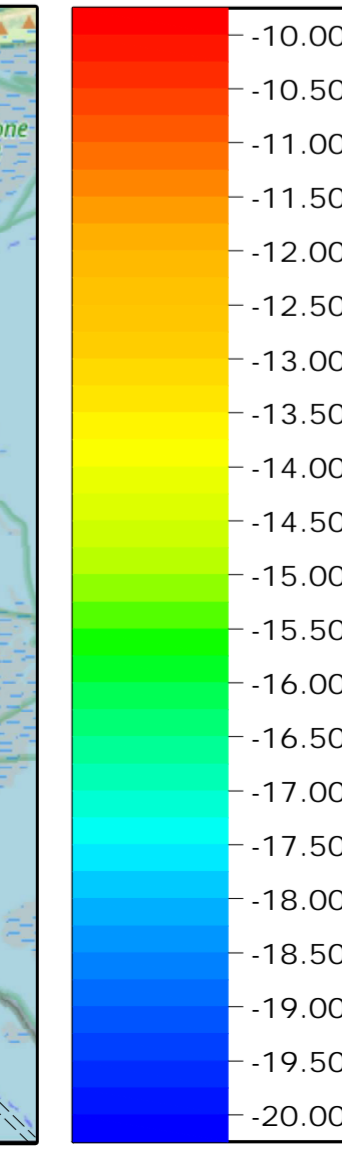
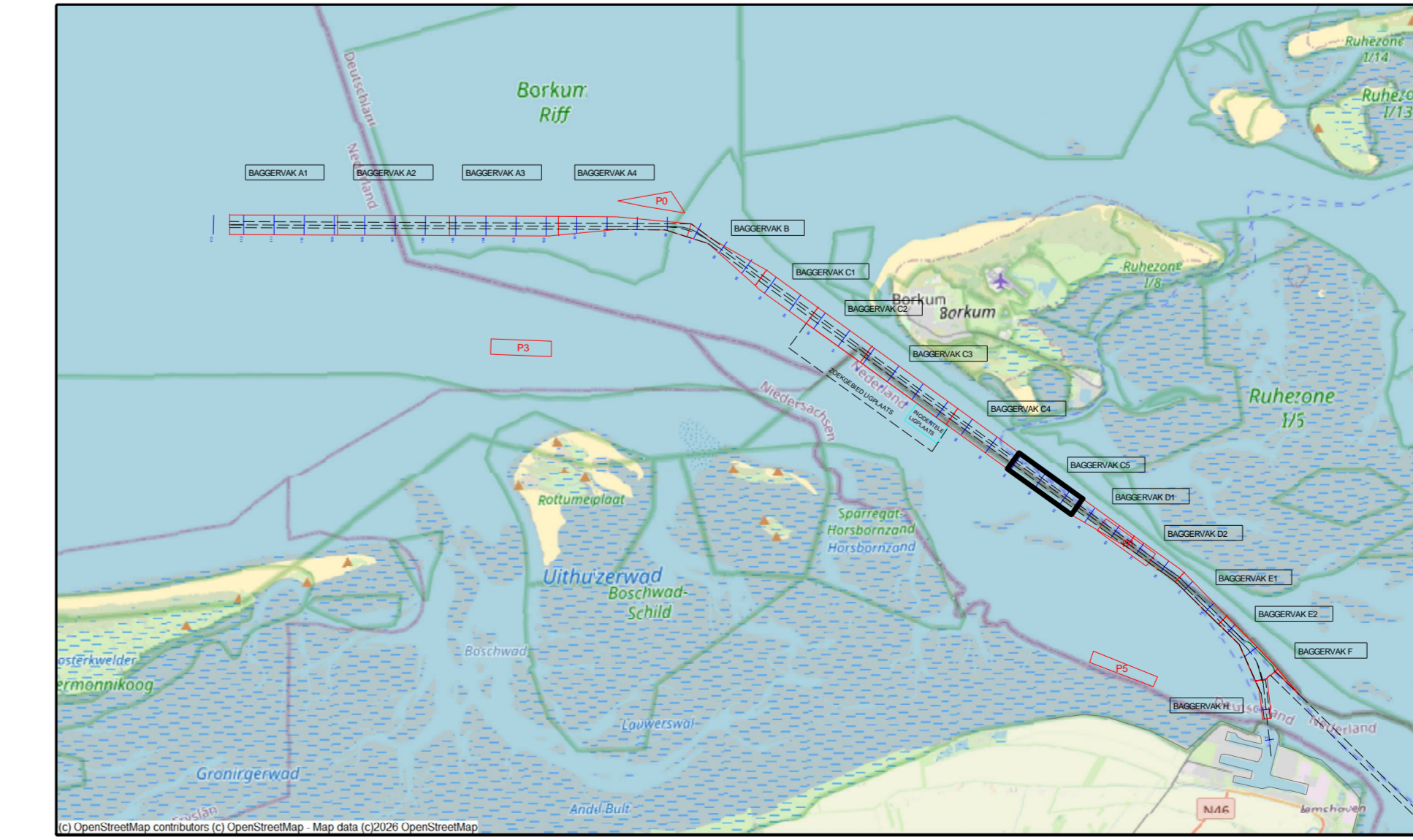
Geodetische parameters	
Coördinatensysteem	Rijksdriehoek
Hoogte/Dieptes	RTK
Projectie Datum	Dutch Datum
	RDNAPTRANS 2018



DIEPTECIJFERKAART t.o.v NAP

Dieptekleuren: 1x1m gridcellen t.o.v NAP
 Dieptecijfers : minst gepeilde dieptes 1m-cellen in grid 20x20m t.o.v NAP

Eemsgeul vak C5. Nautische Gegarandeerde diepte: NAP -15.50m / LAT -13.70m



versie C			
versie B			
versie A			
wijziging	betreft		initialen

VAN DEN HERIK - SLIEDRECHT	
Peil- en meetdienst	
Industrieweg 24 Postbus 191 3360 AD Sliedrecht tel.0184-412881 fax.0184-411937	

Besteksnaam	Onderhouds Baggeren Eemsgeul	
	Contractpeiling MAART na Baggerprogramma	
Betreft onderdeel	Besteknummer	
	31169408	
Eemsgeul vak C5: 09-03-2026	Formaat	Schaal
Dieptecijferkaart t.o.v NAP	841 x 1500	1 : 2000
Opdrachtgever	Getekend	Datum
Rijkswaterstaat PPO	LSO	12-3-2026
	Tekeningnr.	
	260312_100_01_C5_NAP_M	