

48

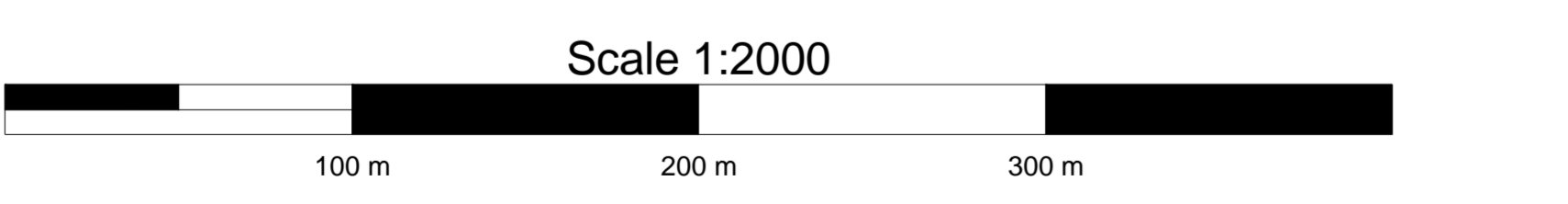
38

28

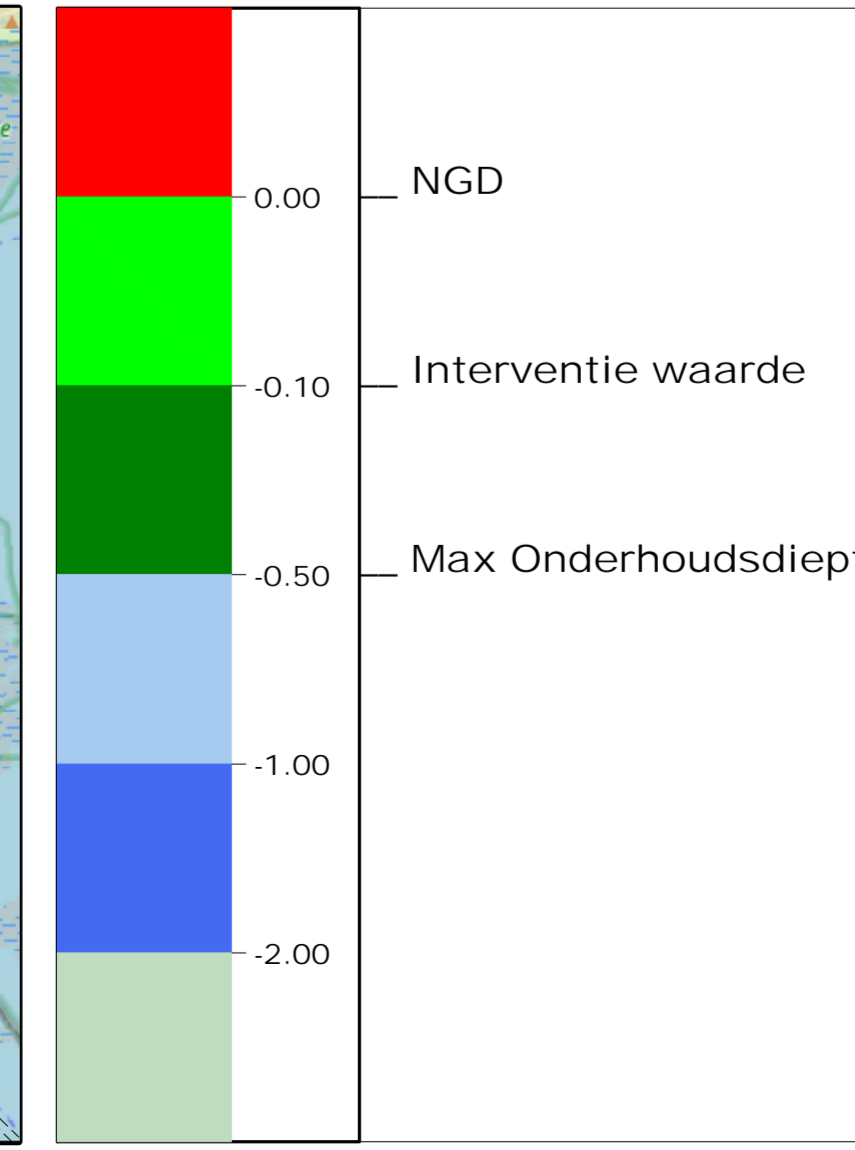
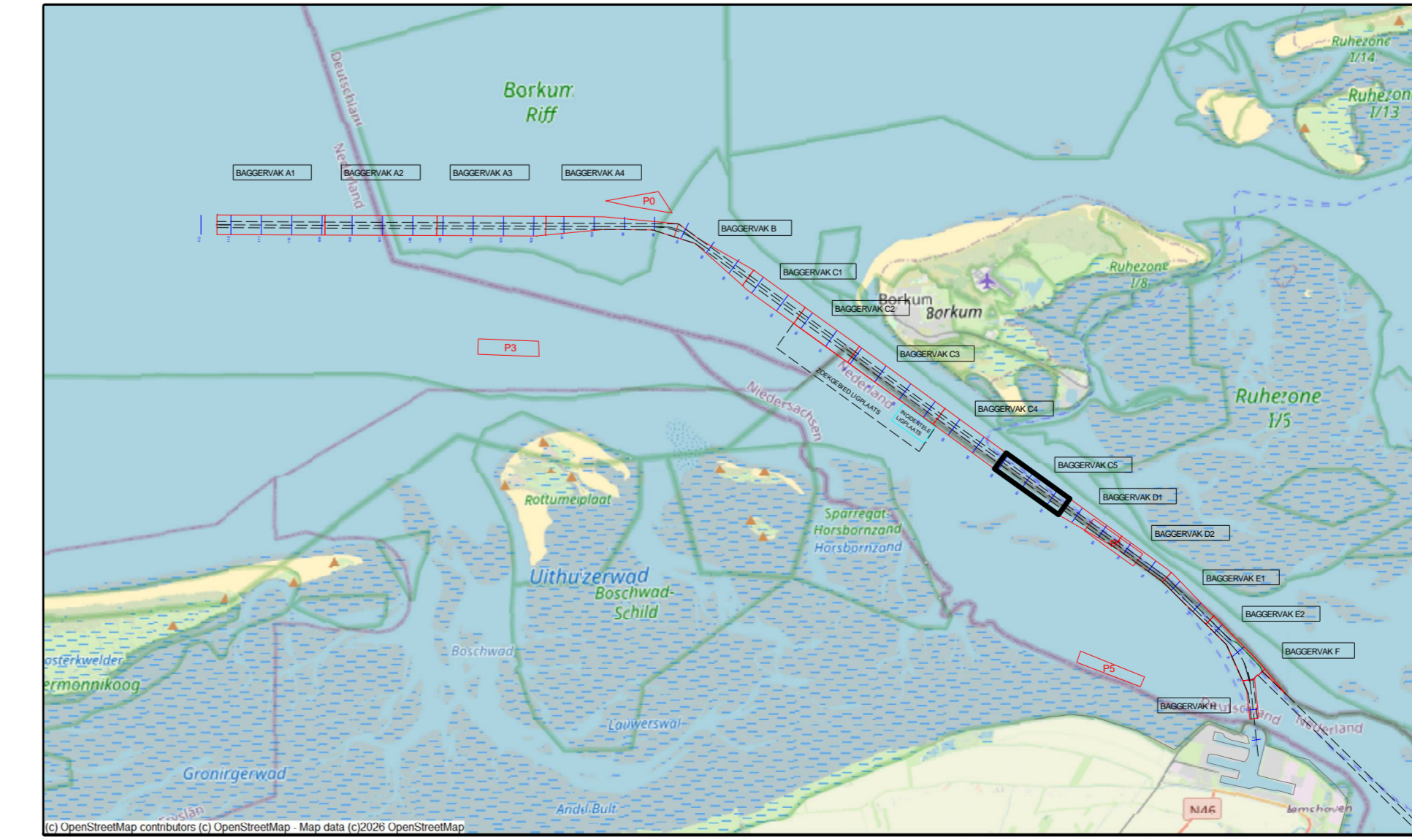
Survey Apparatuur	
Survey vaartuij	Supporter (Noord-Survey)
Echosounder	Dualhead Kongsberg EM2040c MKII
Plaatsbepaling	Trimble BD982
MRU / heading	SBO Ekinox-E INS
SVP	AML Minos X
Software	NavAO

Geodetische parameters	
Coördinatensysteem	Rijksdriehoek
Hoogte/Dieptes	RTK
Geodetische Datum	Dutch Datum
Projectie	RDNAPTRANS 2018



**VERSCHILKAART t.o.v 3dmodel-NGD**  
 Dieptekleuren: 1x1m gridcellen verschil t.o.v NGD  
 Dieptecijfers : minst gepeilde dieptes 1m-cellen in grid 20x20m verschil t.o.v NGD  
 Eemsgeul vak C5. Nautische Gegarandeerde diepte: NAP -15.50m / LAT -13.70m



versie C			
versie B			
versie A			
wijziging	betreft	datum	initialen

<b>VAN DEN HERIK - SLIEDRECHT</b>	
Peil- en meetdienst	
Industrieweg 24 Postbus 191 3360 AD Sliedrecht tel.0184-412881 fax.0184-411937	
Besteksnaam	Onderhouds Baggeren Eemsgeul
	Contractpeiling MAART na Baggerprogramma
Betreft onderdeel	Besteknummer
	31169408
Eemsgeul vak C5: 09-03-2026	Formaat
Verschilkaart t.o.v 3dmodel-NGD	841 x 1500
	Schaal
	1 : 2000
Opdrachtgever	Getekend
Rijkswaterstaat PPO	LSO
	Datum
	12-3-2026
	Tekeningnr.
	260312_101_01_C5_DIF_M