

48

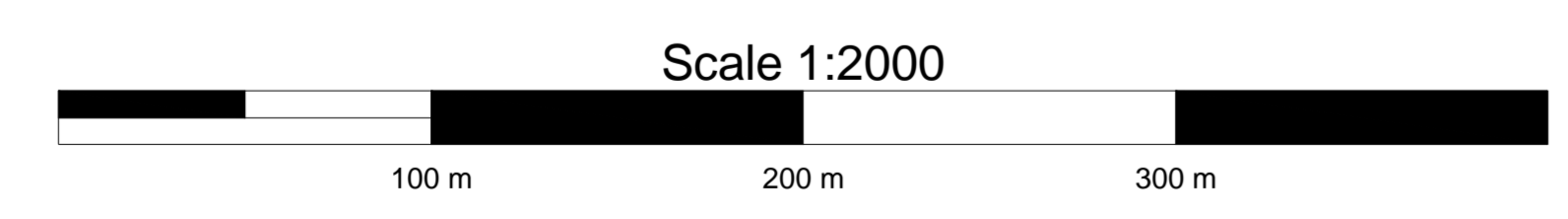
38

28

Survey Apparatuur	
Survey vaartuij	Supporter (Noord-Survey)
Echosounder	Dualhead Kongsberg EM240c MKII
Plaatbepaling	Trimble BD982
MRU / heading	SBG Ekinox-E INS
SVP	AML Minos X
Software	NavAO

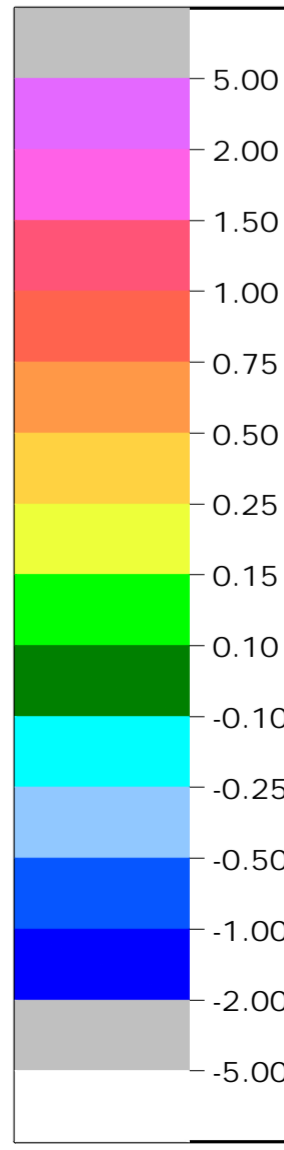
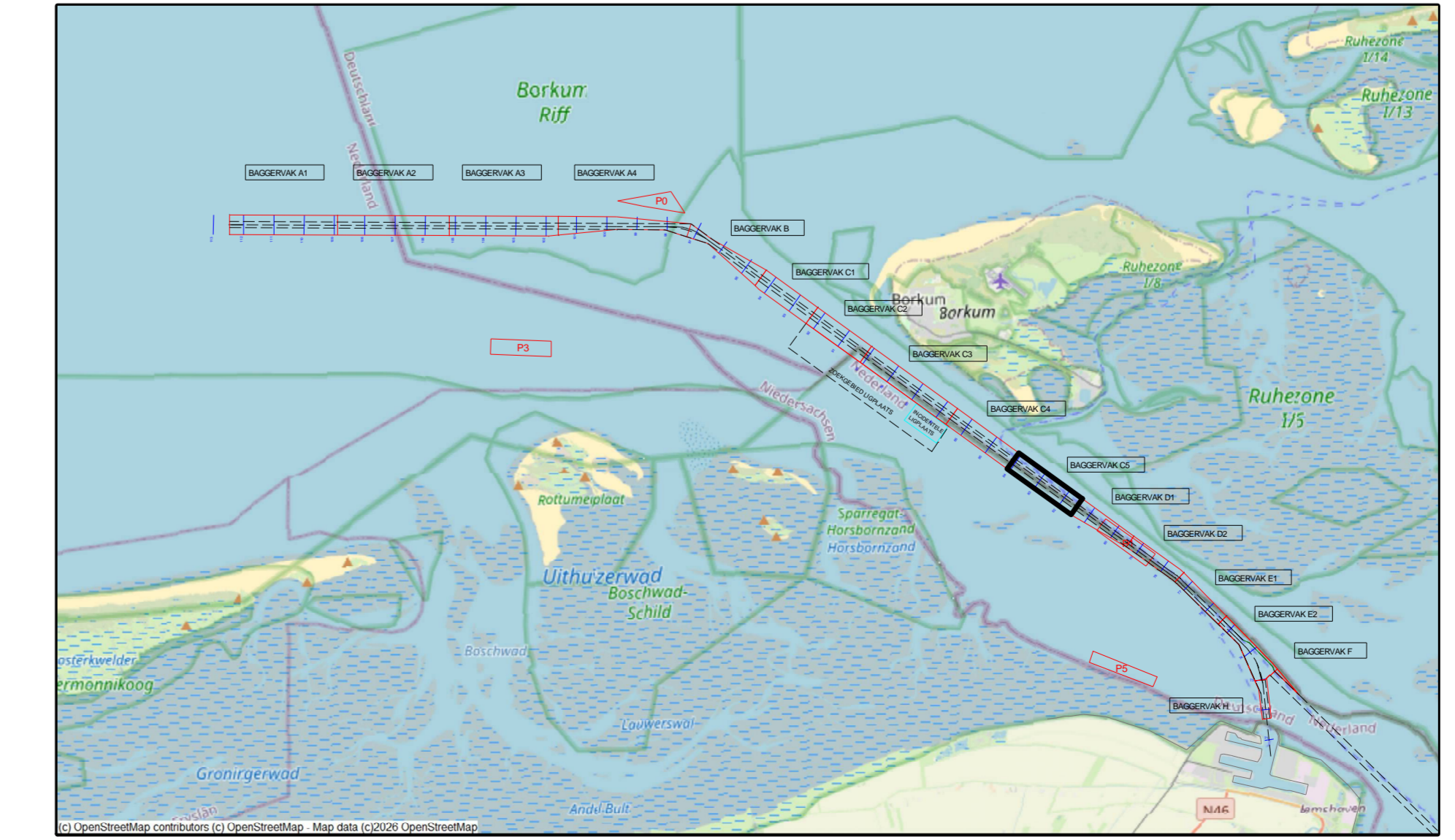
Geodetische parameters	
Coördinatenstelsysteem	Rijksdriehoek
Hoogte/Dieptes	RTK
Geodetische Datum	Dutch Datum
Projectie	RDNAPTRANS 2018



## VERSCHILKAART t.o.v meting FEBRUARI

Dieptekleuren: 1x1m gridcellen verschil t.o.v vorige peiling  
 Dieptecijfers : verschillen 1m-cellen in grid 20x20m verschil t.o.v meting FEBRUARI

Eemsgeul vak C5. Nautische Gegarandeerde diepte: NAP -15.50m / LAT -13.70m



versie C			
versie B			
versie A			
wijziging	betreft	datum	initialen

<b>VAN DEN HERIK - SLIEDRECHT</b> Peil- en meetdienst Industrieweg 24 Postbus 191 3360 AD Sliedrecht tel.0184-412881 fax.0184-411937	
Besteksnaam	Besteknummer
Onderhouds Baggeren Eemsgeul	31169408
Contractpeiling MAART na Baggerprogramma	Formaat
	841 x 1500
Bestek onderdeel	Schaal
Eemsgeul vak C5: 09-03-2026	1 : 2000
Verschilkaart t.o.v meting FEBRUARI	Getekend
	LSO
Opdrachtgever	Datum
Rijkswaterstaat PPO	12-3-2026
	Tekeningnr.
	260312_103_01_C5_DIF_M