

Survey Apparatuur	
Survey vaartuig	Pien (Van den Herik Sliedrecht)
Echosounder	Teledyne RESON SEABAT T50-R
Plaatbepaling	RTK GNSS/Appianix INS30
MRU / heading	Applanix Wavemaster
SVP	Valeport Swift SVP Profiler / (Valeport mini-SVS(head)
Software	Teledyne PDS

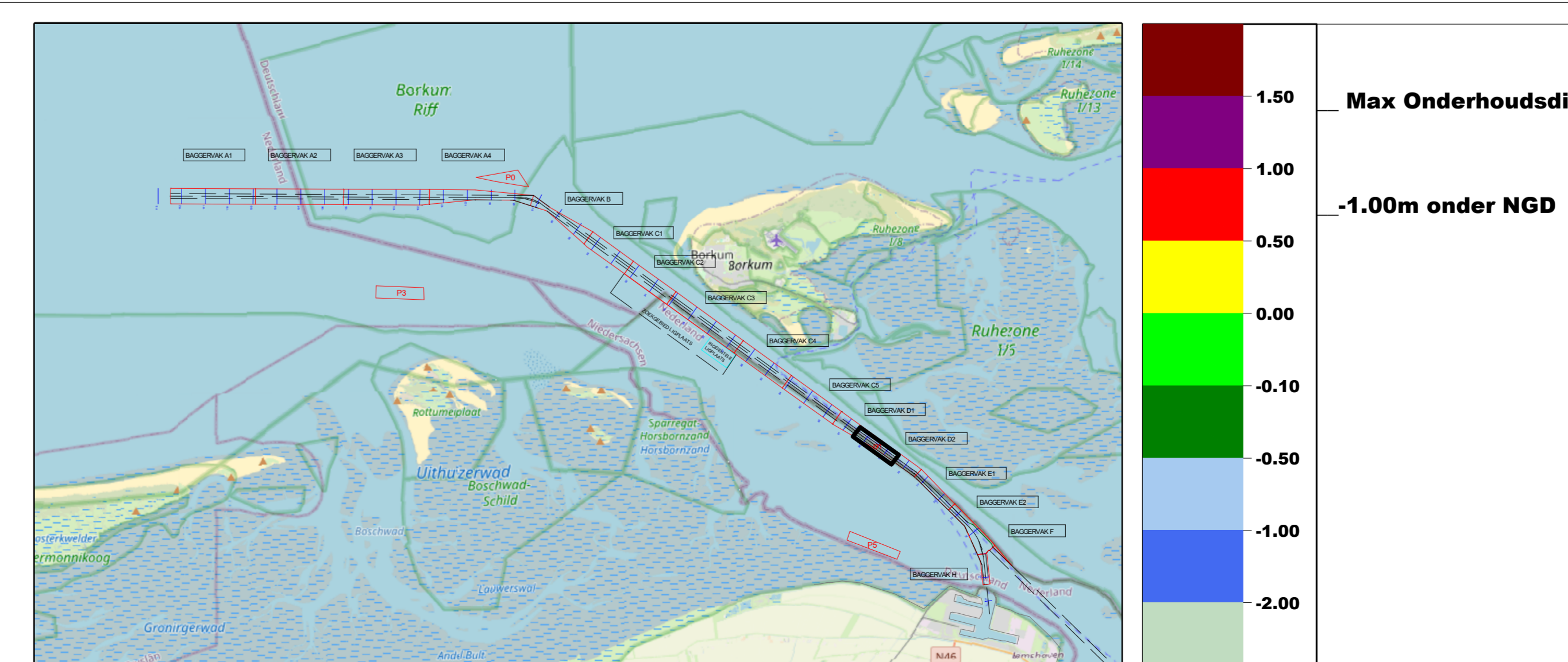
Geodetische parameters	
Coördinatenstelsysteem	Rijksdriehoek
Hoogte/Dieptes	RTK
Geodetische Datum	Dutch Datum
Projectie	RDNAPTRANS 2018

Scale 1:2000

VERSCHILKAART en DWP Stortlocatie P1 t.o.v 3dmodel-NGD -1.00m.

Dieptekleuren: 1x1m gridcellen verschil t.o.v NGD
Dieptecijfers : minst gepeilde dieptes 1m-cellen in grid 20x20m verschil t.o.v NGD

Eemsgeul vak D1. Nautische Gegarandeerde diepte: NAP -15.40m / LAT -13.60m
Eemsgeul vak D2. Nautische Gegarandeerde diepte: NAP -15.30m / LAT -13.50m



versie C	datum	initialen
versie B		
versie A		
wijziging	betreft	

VAN DEN HERIK - SLIEDRECHT
Peil- en meetdienst

Industrieweg 24 Postbus 191 3360 AD Sliedrecht tel.0184-412881 fax.0184-411937

Besteksnaam		Besteknummer	
Onderhouds Baggeren Eemsgeul		31169408	
Monitoring MAART na Baggerprogramma		Formaat	Schaal
Eemsgeul vak P1: 23-03-2026		841 x 1500	1 : 2000
Verschilkaart t.o.v 3dmodel-NGD -1.00m + DWP		Getekend	Datum
Opdrachtgever		LSO	30-3-2026
Rijkswaterstaat PPO		Tekeningnr.	260330_101_01_P1_DIF_M