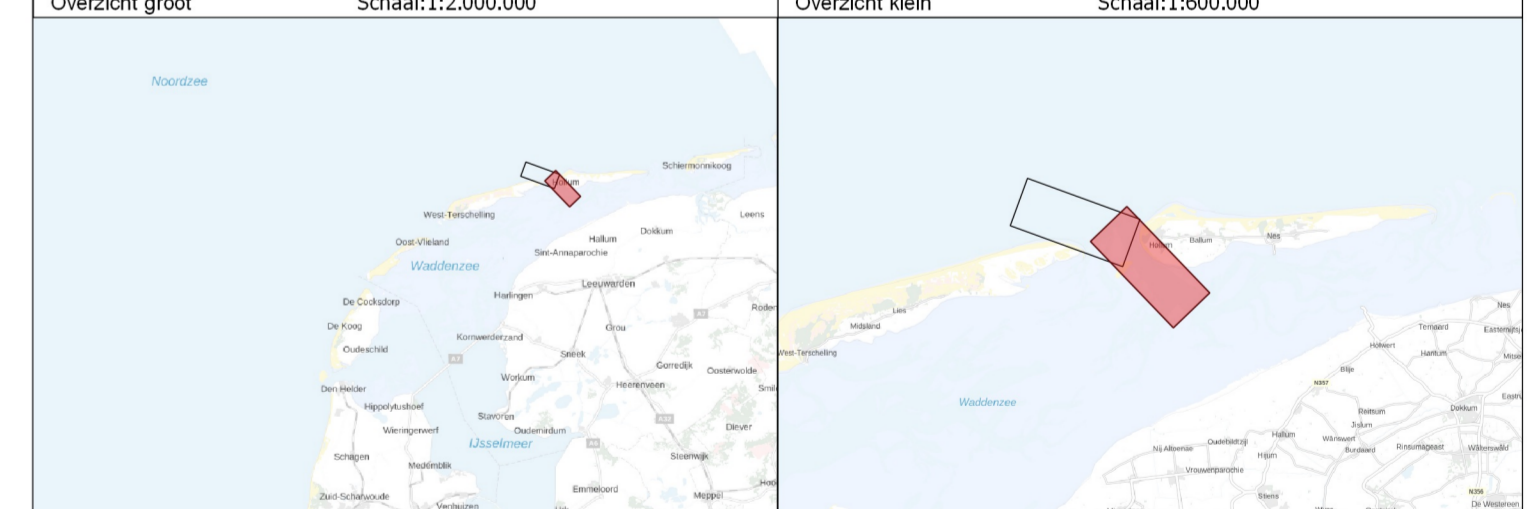


Geodetische informatie		Algemene informatie	
Projecte	: Rijksdraahoekstelsel	Meesvaartig(en)	: Seahunter; VanRoo
Referentievlak	: NAP	Dieptesensor(en)	: Kongsberg Ea440
Hoogtecorrectie	: 06-GPS	Plaatsbepaling	: Advanced Navigation Certus
Transformatie	: Omgerekend van ETRS89 via RD/NAPTRANS naar RD/NAP	Mobensorsensor(en)	: Advanced Navigation Certus
		Datum vorige operatie	: 17, 8 juli 2023
		Inwisselsoftware	: Qinsy 9
		Verwerkingssoftware	: Qinsy 9
		Presentatie-software	: QGIS 3.22

Legenda		Opmerkingen:	
Wrakken	☆	- Diepte: eigen met 50cm (gemiddeld)	
Obstakels	★	- Diepte: elke 60m (gemiddeld)	
Redevakken	—	1x diepte per coördinaat	
Lichtlijn aanloop Delfzijl	—	1x diepte per coördinaat	
Lichtlijn	—	1x diepte per coördinaat	
Ankergebieden	—	1x diepte per coördinaat	
NorVed kabel	—	1x diepte per coördinaat	
Kabels en leidingen buiten gebruik	—	1x diepte per coördinaat	
Gaaielingen	—	1x diepte per coördinaat	
Vloerof leidingen	—	1x diepte per coördinaat	
Electriciteits kabels	—	1x diepte per coördinaat	
Data en Telecom kabels	—	1x diepte per coördinaat	
Kabel en leidingstraten	—	1x diepte per coördinaat	
Zee-energie kabel	—	1x diepte per coördinaat	
Connector kabel	—	1x diepte per coördinaat	
Buitemaatslijn	—		
Dammen	—		
Strandhoofden Vlieland	—		
Zinkstukken	—		
Vierhuurgat Geulwand	—		
Vlieland Geulwand	—		
Mossels	—		
MZI Installatie	—		
Arbeid 2D	—		
Bodembeheergrens	—		
Bevestigingslijn	—		
Bevestigingsgebied	—		
Duikdam	—		
Schelpengebied	—		
Verspreidingsvakken	—		

Deze kaart is niet bestemd voor nautisch gebruik. De lodinggegevens zijn bestemd voor het beheer, onderzoek en advies van RWS.



Waddenzee Borndiep
WESTGAT AMELAND
 Opname datum: 18 tot 25 juni 2024

Opdrachtgever:	Rijswaterstaat Ministerie van Infrastructuur en Waterstaat	Project:	P4200
		PRS projectcode:	24NZE6aE_1
		Kaartnummer:	NHGW_2024-75200
		Kaartserie:	blad 2 van 2
		Normering data:	NL Norm B Hydrografie
		Formaat:	ISO 0.540
		Schaal:	1:10000

Opdrachtnemer: **deep** DEEP B.V. Hydrografie en Geofysica

gemaakt	gecorrigeerd
RWS	SEF
28-06-2024	01-07-2024