

De hoofdpunten op de as bij de profiellijnen

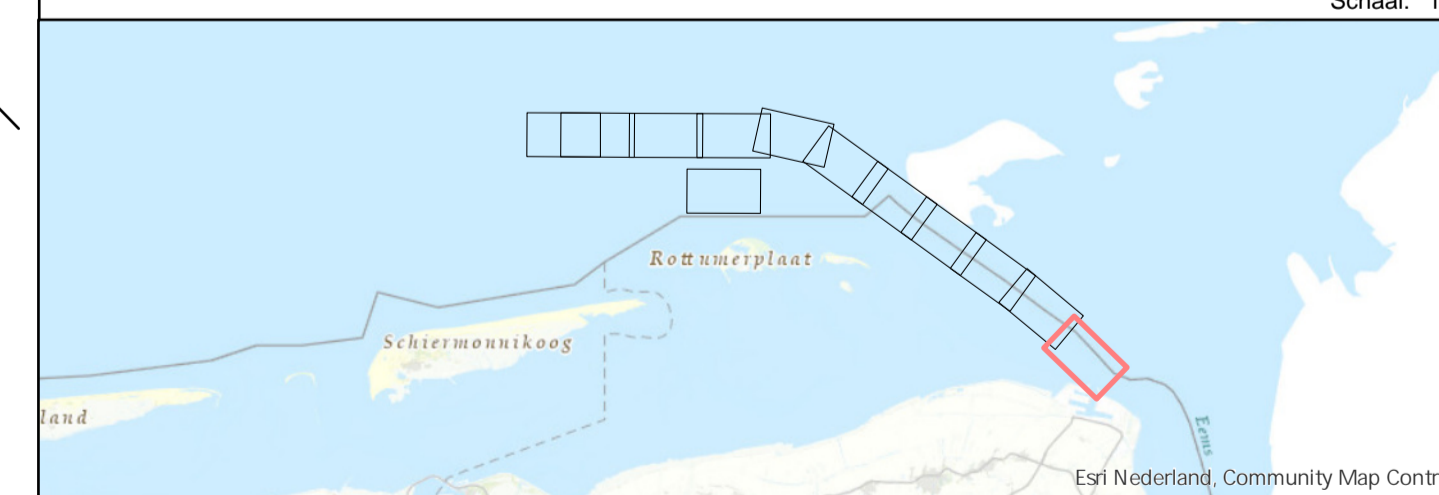
vanaf Emden	Nautisch gegarandeerde dieptes tracebesluit	Passaerstrook ZW	Passaerstrook NO	thv				
km	punt	diepte NAP	diepte LAT	NAP	LAT	NAP	LAT	punt
112.5	A	16.1	14.5	12	10.41	12	10.41	A
108.9	A1	16.0	14.4	12	10.39	12	10.40	A1
105.2	A2	15.9	14.3	12	10.37	12	10.37	A2
101.6	A3	15.8	14.2	12	10.35	12	10.36	A3
97.3	B	15.7	14.0	nvt	12	12		B
94.4	C	15.0	13.2	12	10.27	12	10.28	C
92.3	cd1	15.9	14.1	12	10.25	12	10.26	cd1
90.1	cd2	15.8	14.0	12	10.24	12	10.25	cd2
86.6	cd3	15.7	13.9	12	10.22	12	10.22	cd3
84.1	cd4	15.5	13.6	12	10.19	12	10.20	cd4
81.5	D	15.4	13.5	12	10.17	12	10.18	D
79.4	de1	15.3	13.4	nvt	-	12	-	de1
77.4	E	15.1	13.2	nvt	-	12	-	E
75.4	ef1	15.0	13.1	nvt	-	12	-	ef1
73.2	F	15.1	10.2	nvt	-	12	-	F
	aanloop Eemshaven	15.0	13.1	12.5	10.57	12.5	10.56	(geen passaerstrook)
	Heavenhoofden Eemshaven	H	15.0	13.1	nvt	-	-	

De ladinggegevens zijn bestemd voor het beheer, onderzoek- en advieswerk van RWS

Deze kaart is niet bestemd voor nautisch gebruik

Geodetische informatie		Algemene informatie	
Kaart Projectie	: Rijksdriehoekstelsel / ETRS89	Meetvaartuig	: m.s. Amasus
Geodetische Datum	: Amersfoort	Ingewonnen met	: Kongberg EM2040c
Ellipsoïde	: Bessel	Standopnemer	: Octans IV
Verticale Datum	: NAP	Softwarepakket	: Qinsy 9/ ArcGIS PRO
Method	: verschil tov NGD	Datum vorige opname	: -
Plaatsbepaling	: Septentrio AsaX RTK	Betrouwingsbestand	: district_NN (niet bijgewerkt)
	: Omgekeerd van ETRS89 via RDNAPTRANS2018 naar RDNAP	Gridcelgrootte	: 1x1m (gemiddeld)
		verschilcijfer tov NGD	: 10x10m (gem. random weergegeven).

Legenda		Kleuren Legenda	
	bodbehegrens		-10 - -2
	betwistgebied		-1.9 - -1
	Klapstelsel_eems		-0.9 - -0.5
	wrakken		-0.49 - -0.15
	rede_vakken		0.16 - 0.5
	vaargeek		0.51 - 1
	lichtlijn		1.1 - 1.5
	rede_vakken		1.6 - 2
	Kilometering		dieper
	midvaarwater		
	Hartlijn		
	1		
	2		
	Midvaarwater		
	kleur		
	blauw		
	ladingen_waddenze		
	Layer		
	— NORMED		
	Baggevak		

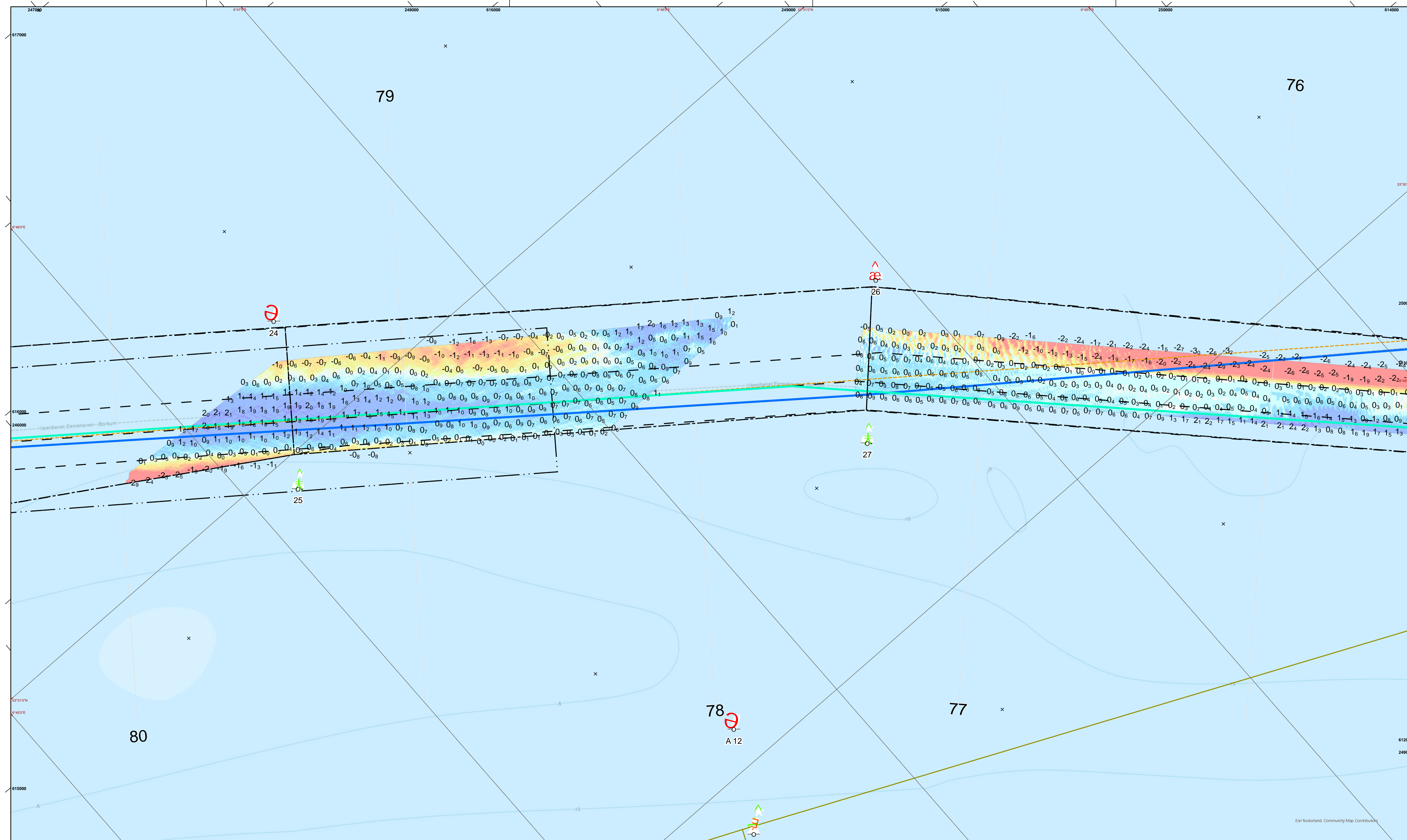


Eems Dollard Estuarium

Eemsgeul (KM 71 t/m 76)
 Multibeopname dd. 21,22 oktober 2024
 Verschilkaart tov NGD (zie tabel)

Oprachtgever:	Rijkswaterstaat District Noord-Nederland oost/west Assen/Grou	PRS projectcode	: 24EMD8015m10_11
Kaartnummer	: 24EMD8015m10_11_NGD	Kaartserie	: blad 1 van 11 bladen
Normering data	: NL Norm A Hydrografie	Formaat	: A0/A1
Bestandsnaam	: Eemsgeul_NGD.mxd	Schaal: 1:5000	: 0 25 50 100 150 200 250 Meters
Getekend	: Gezien	Getekend	: Akkoord
CIV MM		CIV MM	
23 oktober 2024		23 oktober 2024	

Aan deze uitgave kunnen geen rechten worden ontleend.



De hoofdpunten op de as bij de profiellijnen

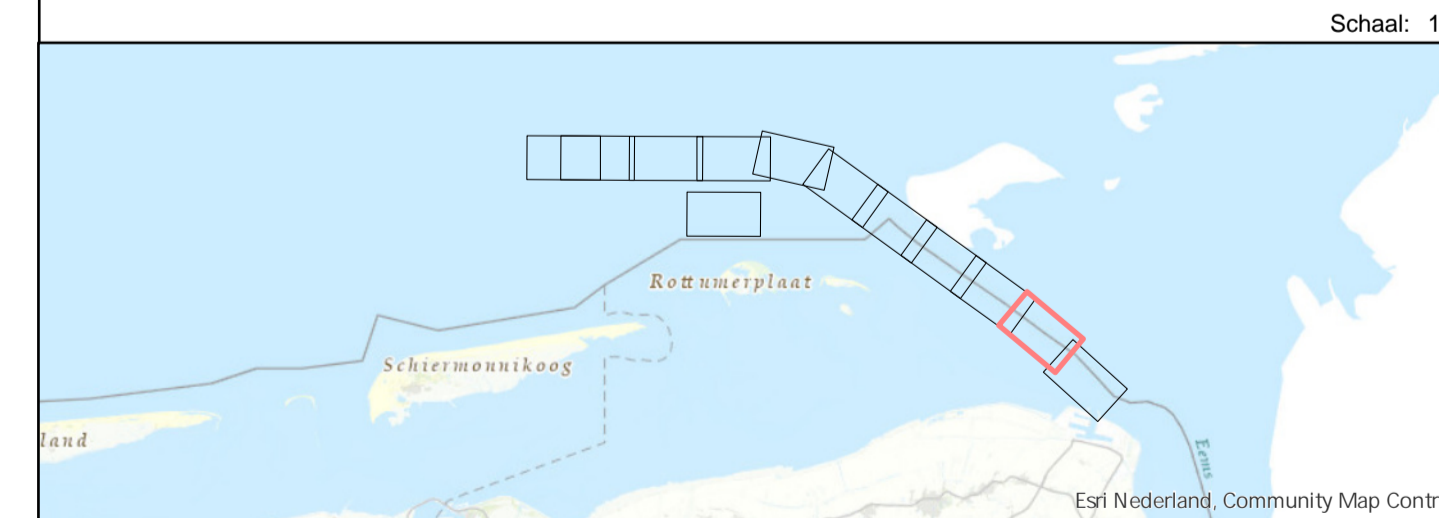
vanaf Emden	Nautisch gesgarandeerde dieptes tracebesluit	Passerstrook ZW	Passerstrook NO	thv				
km	punt	diepte NAP	diepte LAT	NAP	LAT	NAP	LAT	punt
112.5	A	16.1	14.5	12	10.41	12	10.41	A
109.9	A1	16.0	14.4	12	10.39	12	10.40	A1
105.2	A2	15.9	14.3	12	10.37	12	10.37	A2
101.6	A3	15.8	14.2	12	10.35	12	10.36	A3
97.3	B	15.7	14.0	nvt	12	12		B
94.4	C	15.0	13.2	12	10.27	12	10.28	C
92.3	cd1	15.9	14.1	12	10.25	12	10.26	cd1
90.1	cd2	15.8	14.0	12	10.24	12	10.25	cd2
86.6	cd3	15.7	13.9	12	10.22	12	10.22	cd3
84.1	cd4	15.5	13.6	12	10.19	12	10.20	cd4
81.5	D	15.4	13.5	12	10.17	12	10.18	D
79.4	de1	15.3	13.4	nvt	-	12	-	de1
77.4	E	15.1	13.2	nvt	-	12	-	E
75.4	ef1	15.0	13.1	nvt	-	12	-	ef1
73.2	F	15.1	10.2	nvt	-	12	-	F
aanloop Eemshaven	G	15.0	13.1	12.5	10.57	12.5	10.56	(geen passerstrook)
Heavenhoofden Eemshaven	H	15.0	13.1	nvt	-	12	-	H

De lodinggegevens zijn bestemd voor het beheer, onderzoek- en advieswerk van RWS

Deze kaart is niet bestemd voor nautisch gebruik

Geodetische informatie	Algemene informatie	
Kaart Projectie : Rijksdriehoekstelsel / ETRS89	Meetvaartuig : ms. Amasus	
Geodetische Datum : Amersfoort	Ingewonnen met : Kongsberg EM2040c	
Ellipsoïde : Bessel	Standopnemer : Octans IV	
Verticale Datum : NAP	Softwarepakket : Qinsy 9/ ArcGIS PRO	
Methode : verschil tov NGD	Datum vorige opname : -	
Plaatsbepaling : Septentrio Ashtech RTK	Betrouwingsbestand : district NN (niet bijgewerkt)	
	Ongedregeerd van ETRS89 via Grootteverschil raster 1x1m (gemiddeld)	
	RDNAPTRANS2018 naar RDNAP	verschilcijfer tov NGD, 10x10m (gem. random weergegeven).

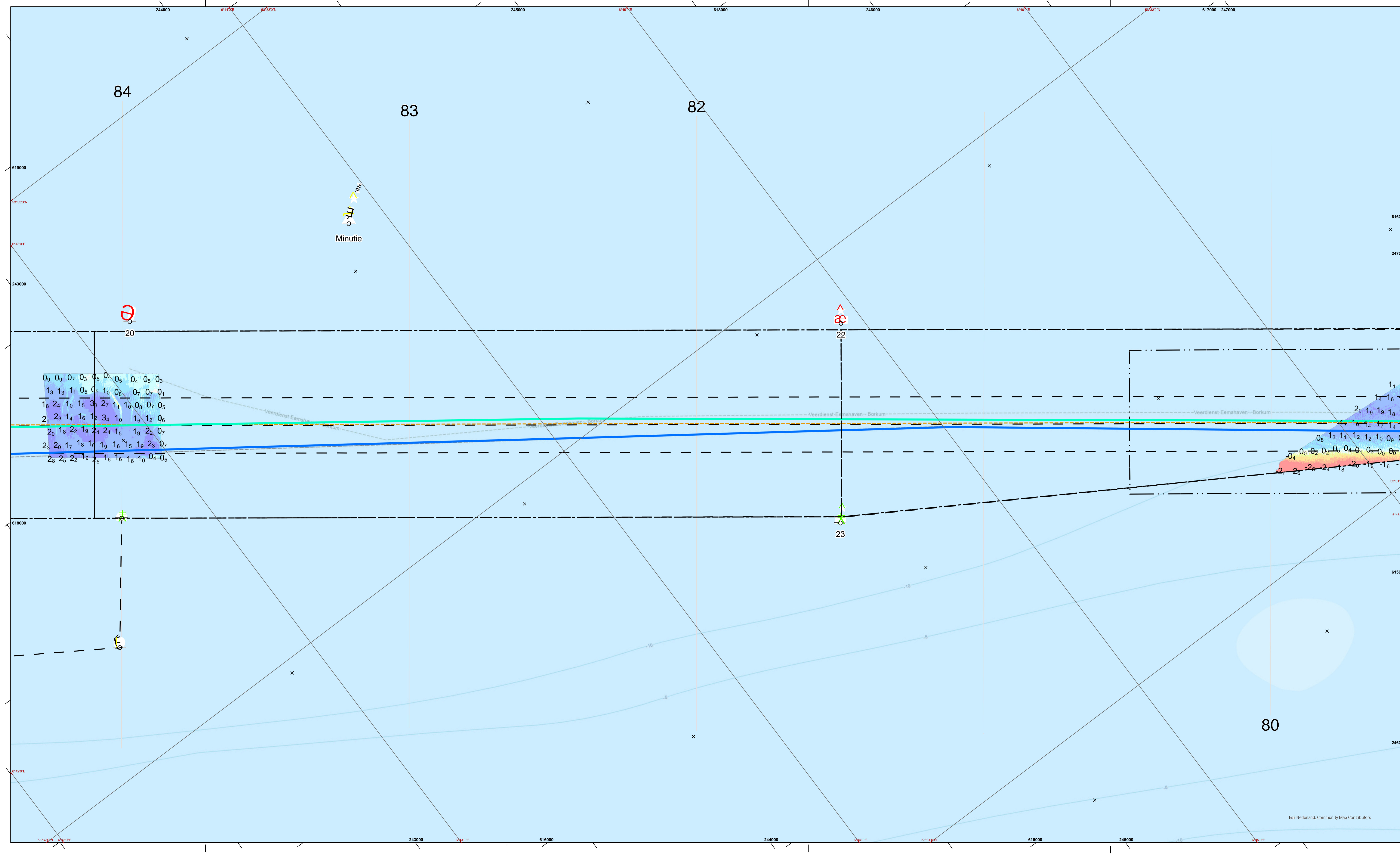
Legenda	Kleuren Legenda
— bodbegrens	verschil (m) tov NGD
— betwistgebied	-10 - -2 ondieper
— klipstelsel_eems	-1.9 - -1
— wrakken	-0.9 - -0.5
— lichtlijn	-0.49 - -0.15
— rede_vakken	-0.14 - 0.15
— Kilometring	0.16 - 0.5
Hartlijn	0.51 - 1
1	1.1 - 1.5 dieper
2	1.6 - 2
— zulkant	
— noordkant	
— midvaanwater	
— Baggevlak	



Eems Dollard Estuarium
Eemsgeul (KM 76 t/m 80)
 Multibeamopname dd. 21.22 oktober 2024
 Verschikkaart tov NGD (zie tabel)

Oprachtgever:	Rijkswaterstaat District Noord-Nederland oost/west Assen/Grou	PRIS projectcode	24EMD8015m10_11
Kaartnummer	24EMD8015m10_11_NGD	Kaartserie	blad 2 van 11 bladen
Normering data	NL Norm A Hydrografie	Formaat	A0/A1
Bestandsnaam	Eemsgeul_NGD.mxd	Schaal: 1:5000	0 25 50 100 150 200 250 Meters
Getekend	Gezien	CIV MM	Akkoord
			23 oktober 2024

Aan deze uitgave kunnen geen rechten worden ontleend.



De hoofdpunten op de as bij de profiellijnen

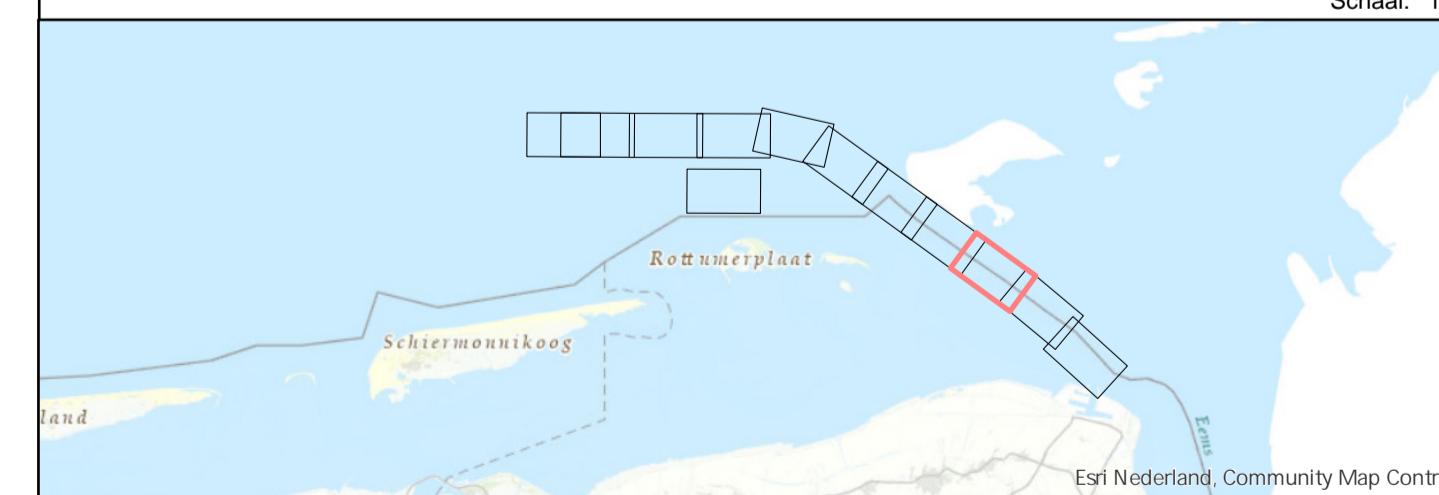
vanaf Emden	Nautisch gegarandeerde dieptes tracebesluit		Passeerstrook ZW		Passeerstrook NO		thv	
	punt	diepte NAP	diepte LAT	NAP	LAT	NAP		LAT
112.5	A	16.1	14.5	12	10.41	12	10.41	A
109.9	A1	16.0	14.4	12	10.39	12	10.40	A1
105.2	A2	15.9	14.3	12	10.37	12	10.37	A2
101.6	A3	15.8	14.2	12	10.35	12	10.36	A3
97.3	B	15.7	14.0	nvt		12		B
94.4	C	15.0	13.2	12	10.27	12	10.28	C
92.3	cd1	15.9	14.1	12	10.25	12	10.26	cd1
90.1	cd2	15.8	14.0	12	10.24	12	10.25	cd2
86.6	cd3	15.7	13.9	12	10.22	12	10.22	cd3
84.1	cd4	15.5	13.6	12	10.19	12	10.20	cd4
81.5	D	15.4	13.5	12	10.17	12	10.18	D
79.4	de1	15.3	13.4	nvt	-	12	-	de1
77.4	E	15.1	13.2	nvt	-	12	-	E
75.4	ef1	15.0	13.1	nvt	-	12	-	ef1
73.2	F	15.1	10.2	nvt	-	12	-	F
aanloop Eemshaven	G	15.0	13.1	12.5	10.57	12.5	10.56	(geen passeerstrook)
Heavenhoofden Eemshaven	H	15.0	13.1	nvt	-	12	-	H

De lodinggegevens zijn bestemd voor het beheer, onderzoek- en advieswerk van RWS

Deze kaart is niet bestemd voor nautisch gebruik

Geodetische informatie Kaart Projectie : Rijksdriehoekstelsel / ETRS89 Geodetische Datum : Amersfoort Ellipsoïde : Bessel Verticale Datum : NAP Methode : verschil tov NGD Plaatsbepaling : Septentrio AsiarX RTK Omgekeerd van ETRS89 via RDNAPTRANS2018 naar RDNAP	Algemene informatie Meetvaartig : m.s. Amasus Ingevoeren met : Kongsberg EM2040c Standopnemer : Octans IV Softwarepakket : Qinsy 9/ ArcGIS PRO Datum vorige opname : Betoningsbestand : district NN (niet bijgewerkt) Grideelgrootte verschilraster 1x1m (gemiddeld), verschilcijfer tov NGD, 10x10m (gem. random weergegeven).
--	--

Legenda boddeghrens betwistgebied klipstelsel_eems wrakken lichtlijn Kilometreering Hartlijn Cat 1 2	Midvaarw kleur blauw zwart vaargeul zuidkant noordkant midvaanwater Baggevlak	Kleuren Legenda verschil (m) tov NGD -10 - -2 -1.9 - -1 -0.9 - -0.5 -0.49 - -0.15 -0.14 - 0.15 0.16 - 0.5 0.51 - 1 1.1 - 1.5 1.6 - 2 ondieper dieper
--	--	---



Eems Dollard Estuarium
Eemsgeul (KM 80 t/m 84)
 Multibeampname dd. 21,22 oktober 2024
 Verschilkaart tov NGD (zie tabel)

Oprachtgever: Rijkswaterstaat District Noord-Nederland oost/west Assen/Grou	PRS projectcode 24EMD8015m10_11 Kaartnummer 24EMD8015m10_11_NGD Kaartserie blad 3 van 11 bladen Normering data NL Norm A Hydrografie Formaat A0/A1
Oprachtnemer: Rijkswaterstaat Centrale Informatievoorziening (CIV) IGA Mobiel Meten team Waddenzee/Jussemeer Assen	Bestandsnaam Eemsgeul_NGD.mxd Schaal: 1:5000 0 25 50 100 150 200 250 Meters Getekend Gezien Akkoord 23 oktober 2024

Aan deze uitgave kunnen geen rechten worden ontleend.

