

De hoofdpunten op de as bij de profiellijnen

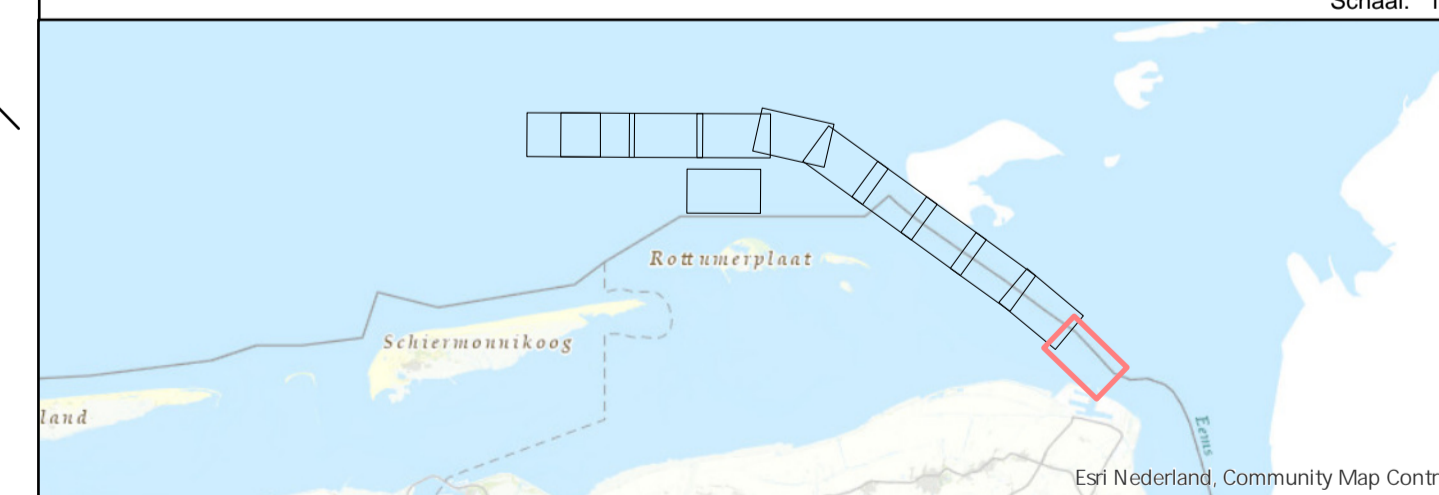
vanaf Emden	Nautisch gegarandeerde dieptes tracebesluit		Passeerstrook ZW		Passeerstrook NO		thv	
km	punt	diepte NAP	diepte LAT	NAP	LAT	NAP	LAT	punt
112.5	A	16.1	14.5	12	10.41	12	10.41	A
108.9	A1	16.0	14.4	12	10.39	12	10.40	A1
105.2	A2	15.9	14.3	12	10.37	12	10.37	A2
101.6	A3	15.8	14.2	12	10.35	12	10.36	A3
97.3	B	15.7	14.0	nvt	12	12	12	B
94.4	C	15.0	13.2	12	10.27	12	10.28	C
92.3	cd1	15.9	14.1	12	10.25	12	10.26	cd1
90.1	cd2	15.8	14.0	12	10.24	12	10.25	cd2
86.6	cd3	15.7	13.9	12	10.22	12	10.22	cd3
84.1	cd4	15.5	13.6	12	10.19	12	10.20	cd4
81.5	D	15.4	13.5	12	10.17	12	10.18	D
79.4	de1	15.3	13.4	nvt	-	12	-	de1
77.4	E	15.1	13.2	nvt	-	12	-	E
75.4	ef1	15.0	13.1	nvt	-	12	-	ef1
73.2	F	15.1	10.2	nvt	-	12	-	F
aanloop Eemshaven	G	15.0	13.1	12.5	10.57	12.5	10.56	(geen passeerstrook)
Heavenhoofden Eemshaven	H	15.0	13.1	nvt	-	12	-	H

De lodinggegevens zijn bestemd voor het beheer, onderzoek- en advieswerk van RWS

Deze kaart is niet bestemd voor nautisch gebruik

Geodetische informatie		Algemene informatie	
Kaart Projectie	: Rijksdriehoekstelsel / ETRS89	Meetvaartuig	: m/s. Amasus
Geodetische Datum	: Amersfoort	Ingewonnen met	: Kongberg EM2040c
Ellipsoïde	: Bessel	Standopnemer	: Octans IV
Verticale Datum	: NAP	Softwarepakket	: Qinsy 9/ ArcGIS PRO
Method	: verschil tov NGD	Datum vorige opname	: -
Plaatsbepaling	: Septentrio Ashtek RTK	Betrouwingsbestand	: district NN (niet bijgewerkt)
	: Omgekeerd van ETRS89 via RDNAPTRANS2018 naar RDNAP	Grijselgrootte verschil raster	: 1x1m (gemiddeld)
		verschilcijfer tov NGD, 20x20m (ondiepte weergegeven).	

Legenda		Kleuren Legenda	
	bodbegrens		verschil (m) tov NGD
	betwistgebied		-10 - -2 ondieper
	Klapstelsel_eems		-1.9 - -1
	wrakken		-0.9 - -0.5
	lichtlijn		-0.49 - -0.15
	rede_vakken		-0.14 - 0.15
	midvaarwater		0.51 - 1
	midvaarwater		1.1 - 1.5 dieper
	ladingen_waddeezee		1.6 - 2
	Lader		
	Layer		
	kleur		
	Baggervak		

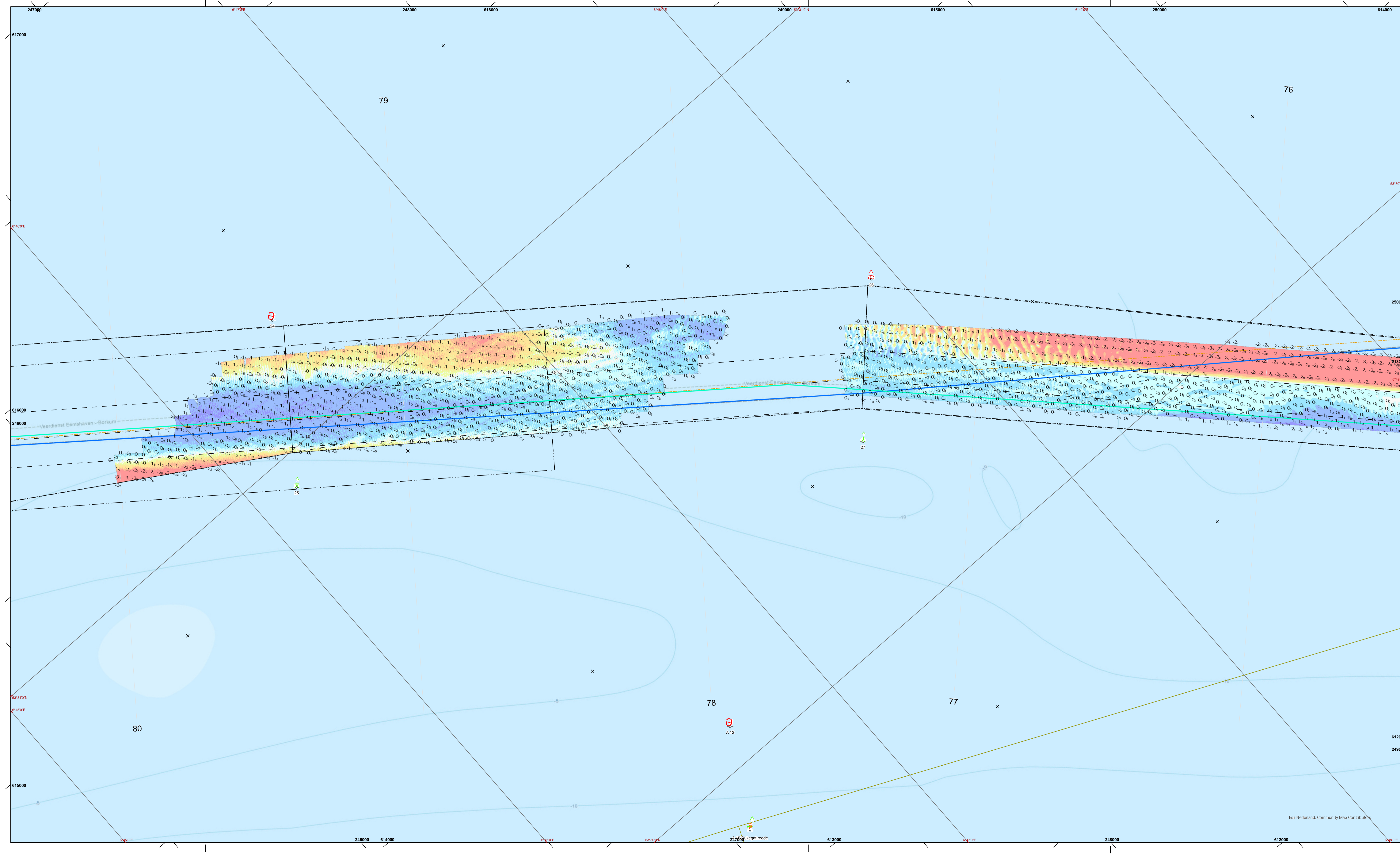


Eems Dollard Estuarium

Eemsgeul (KM 71 t/m 76)
 Multibeopname dd. 12 en 13 december 2024
 Verschilkaart tov NGD, ondiepste gepresenteerd

Opdrachtgever:	Rijkswaterstaat District Noord-Nederland oost/west Assen/Grou	PRS projectcode:	24EMD8015m12_01
		Kaartnummer:	24EMD8015m12_01_NGD
		Kaartserie:	blad 1 van 11 bladen
		Normering data:	NL Norm A Hydrografie
		Formaat:	A0/A1
Opdrachtnemer:	Rijkswaterstaat Centrale Informatievoorziening (CIV) IGA Mobiel Meten Team Waddenzee/Jsselmeer Assen	Bestandsnaam:	Eemsgeul_NGD.mxd
		Schaal:	1:5000
		Getekend:	Gezien
		CIV MM	Akkoord
			16 december 2024

Aan deze uitgave kunnen geen rechten worden ontleend.



De hoofdpunten op de as bij de profiellijnen

vanaf Emden	Nautisch gegarandeerde dieptes tracebesluit		Passaerstrook ZW	Passaerstrook NO	thv			
km	punt	diepte NAP	diepte LAT	LAT	LAT	punt		
112.5	A	16.1	14.5	12	10.41	12	10.41	A
108.9	A1	16.0	14.4	12	10.39	12	10.40	A1
105.2	A2	15.9	14.3	12	10.37	12	10.37	A2
101.6	A3	15.8	14.2	12	10.35	12	10.35	A3
97.3	B	15.7	14.0	nvt	12	12	10.36	B
94.4	C	15.0	13.2	12	10.27	12	10.28	C
92.3	cd1	15.9	14.1	12	10.25	12	10.26	cd1
90.1	cd2	15.8	14.0	12	10.24	12	10.25	cd2
86.6	cd3	15.7	13.9	12	10.22	12	10.22	cd3
84.1	cd4	15.5	13.6	12	10.19	12	10.20	cd4
81.5	D	15.4	13.5	12	10.17	12	10.18	D
79.4	de1	15.3	13.4	nvt	-	12	-	de1
77.4	E	15.1	13.2	nvt	-	12	-	E
75.4	ef1	15.0	13.1	nvt	-	12	-	ef1
73.2	F	15.1	10.2	nvt	-	12	-	F
aanloop Eemshaven	G	15.0	13.1	12.5	10.57	12.5	10.56	(geen passaerstrook)
Heavenhoofden Eemshaven	H	15.0	13.1	nvt	-	12	-	H

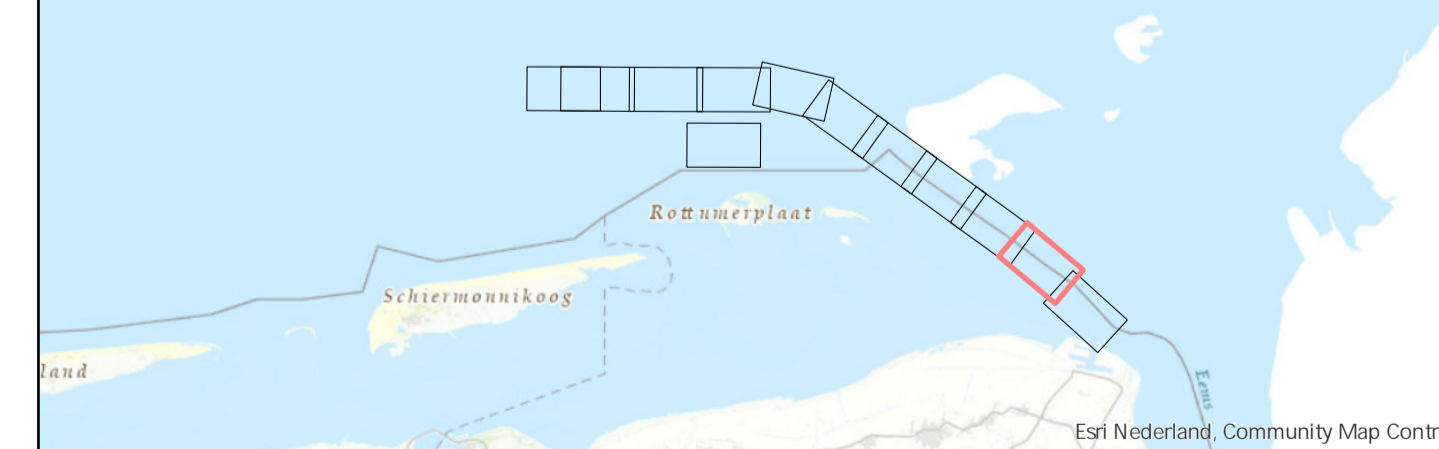
De lodinggegevens zijn bestemd voor het beheer, onderzoek- en advieswerk van RWS

Deze kaart is niet bestemd voor nautisch gebruik

Geodetische informatie		Algemene informatie	
Kaart Projectie	: Rijksdriehoekstelsel / ETRS89	Meevaartuig	: ms. Amasus
Geodetische Datum	: Amersfoort	Ingewonnen met	: Kongberg EM2040c
Ellipsoïde	: Bessel	Standopnemer	: Octans IV
Verticale Datum	: NAP	Softwarepakket	: Qinsy 9/ ArcGIS PRO
Methode	: verschil tov NGD	Datum vorige opname	: -
Plaatsbepaling	: Septentrio AsaerX RTK	Betrouwingsbestand	: district NN (niet bijgewerkt)
	: Omgekeerd van ETRS89 via	Grijselgrootte verschrilaster	: 1x1m (gemiddeld)
	: RDNASTRANS2018 naar RDNA	verschilcijfer tov NGD, 20x20m (ondiepte weergegeven).	

Legenda		Kleuren Legenda	
	bodbehegrens		-10 - -2
	betwistgebied		-1.9 - -1
	Klapstelsel_eems		-0.9 - -0.5
	wrakken		-0.49 - -0.15
	lichtlijn		-0.14 - 0.15
	rede_vakken		0.16 - 0.5
	vaargeul		0.51 - 1
	Kilometering		1.1 - 1.5
	Passaerstrook		1.6 - 2
	omschrijv		dieper
	zuidkant		
	noordkant		
	midvaanwater		
	Baggevak		

Schaal: 1:50000

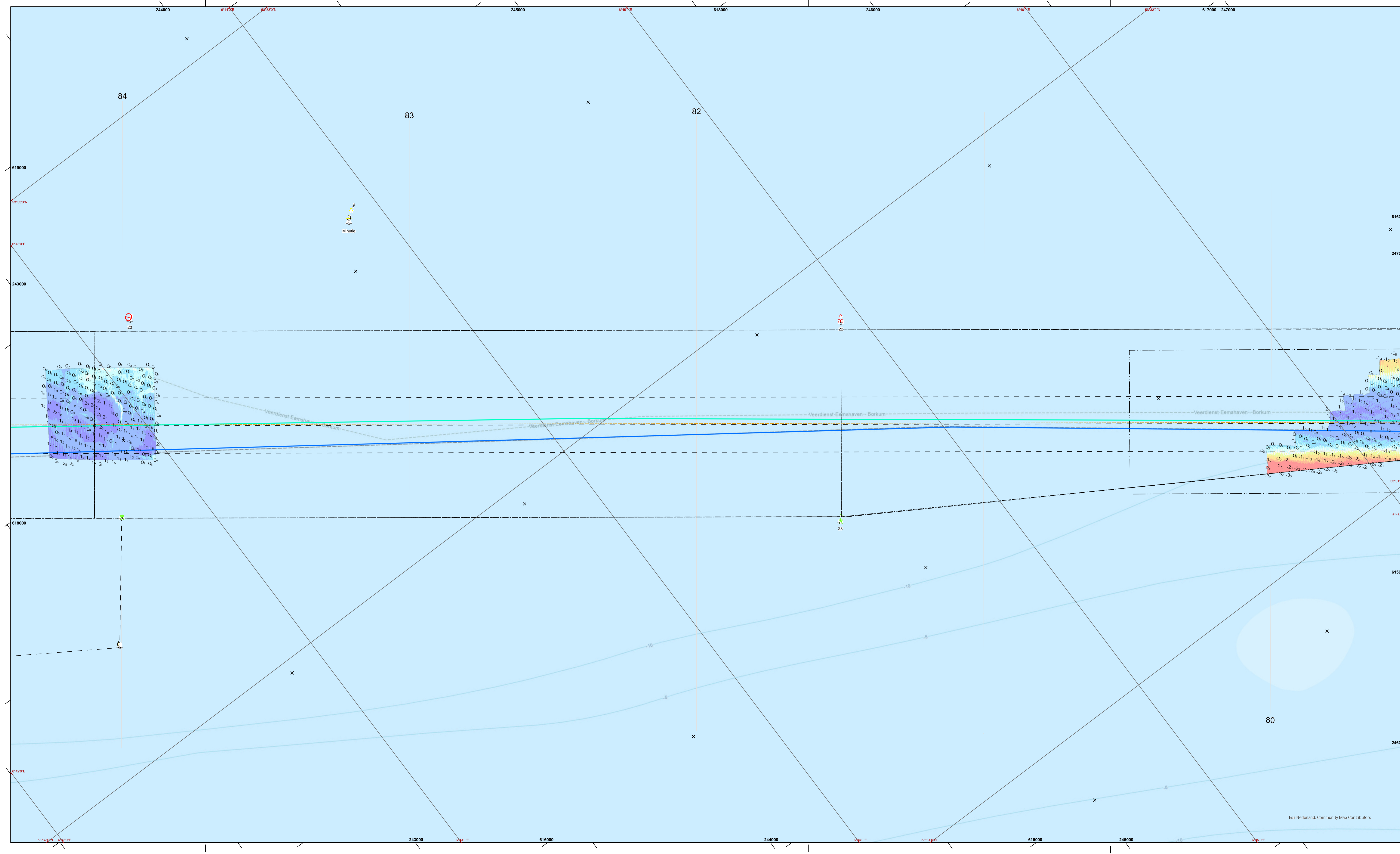


Eems Dollard Estuarium

Eemsgoel (KM 76 t/m 80)
 Multibeapname dd. 12 en 13 december 2024
 Verschilkaart tov NGD, ondiepste gepresenteerd

Oprichtgever:	Rijkswaterstaat District Noord-Nederland oost/west Assen/Grou	PRS projectcode	24EMD8015m12_01
Kaartnummer	24EMD8015m12_01_NGD	Kaartserie	blad 2 van 11 bladen
Normering data	NL Norm A Hydrografie	Formaat	A0/A1
Bestandsnaam	Eemsgoel_NGD.mxd	Schaal:	1:5000
Getekend	Gezien	IGA Mobiel Meten	0 25 50 100 150 200 250 Meters
CIV MM	Akkoord	Assen	
16 december 2024			

Aan deze uitgave kunnen geen rechten worden ontleend.



De hoofdpunten op de as bij de profiellijnen

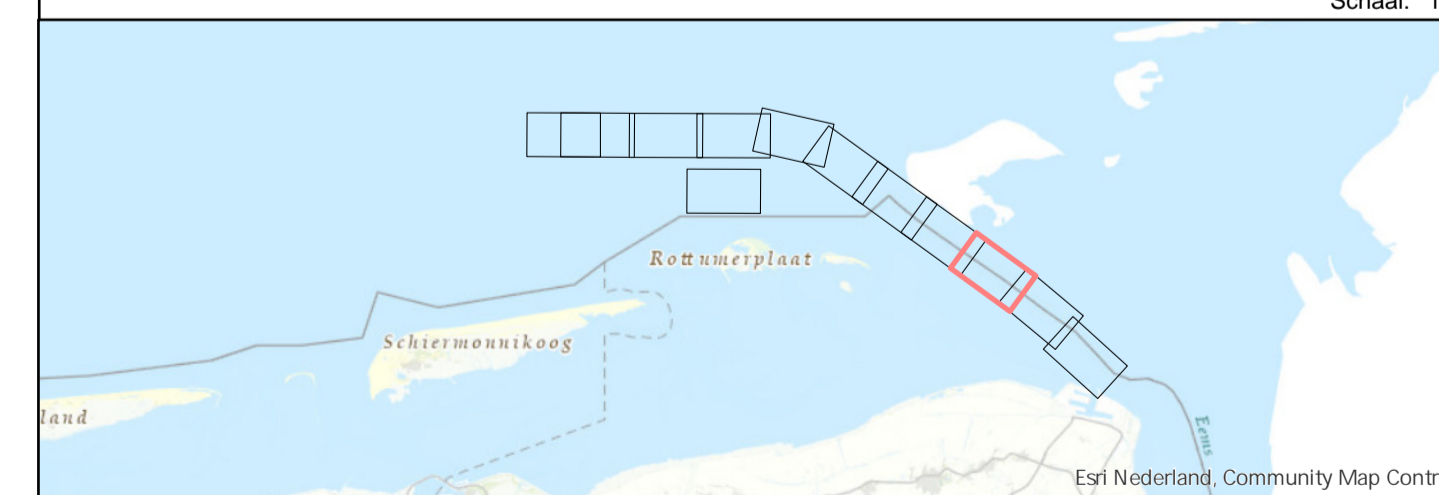
vanaf Emden	Nautisch gegarandeerde dieptes tracebesluit		Passeerstrook ZW		Passeerstrook NO		thv	
km	punt	diepte NAP	diepte LAT	NAP	LAT	NAP	LAT	punt
112.5	A	16.1	14.5	12	10.41	12	10.41	A
108.9	A1	16.0	14.4	12	10.39	12	10.40	A1
105.2	A2	15.9	14.3	12	10.37	12	10.37	A2
101.6	A3	15.8	14.2	12	10.35	12	10.36	A3
97.3	B	15.7	14.0	nvt	12	12		B
94.4	C	15.0	13.2	12	10.27	12	10.28	C
92.3	cd1	15.9	14.1	12	10.25	12	10.26	cd1
90.1	cd2	15.8	14.0	12	10.24	12	10.25	cd2
86.6	cd3	15.7	13.9	12	10.22	12	10.22	cd3
84.1	cd4	15.5	13.6	12	10.19	12	10.20	cd4
81.5	D	15.4	13.5	12	10.17	12	10.18	D
79.4	de1	15.3	13.4	nvt	-	12	-	de1
77.4	E	15.1	13.2	nvt	-	12	-	E
75.4	ef1	15.0	13.1	nvt	-	12	-	ef1
73.2	F	15.1	10.2	nvt	-	12	-	F
aanloop Eemshaven	G	15.0	13.1	12.5	10.57	12.5	10.56	(geen passeerstrook)
Heavenhoofden Eemshaven	H	15.0	13.1	nvt	-	12	-	H

De lodinggegevens zijn bestemd voor het beheer, onderzoek- en advieswerk van RWS

Deze kaart is niet bestemd voor nautisch gebruik

Geodetische informatie		Algemene informatie	
Kaart Projectie	: Rijksdriehoekstelsel / ETRS89	Meetvaartig	: m.s. Amasus
Geodetische Datum	: Amersfoort	Ingewonnen met	: Kongberg EM2040c
Ellipsoïde	: Bessel	Standopnemer	: Octans IV
Verticale Datum	: NAP	Softwarepakket	: Qinsy 9/ ArcGIS PRO
Method	: verschil tov NGD	Datum vorige opname	: -
Plaatsbepaling	: Septentrio AsiarX RTK	Beleidsbestand	: district NN (niet bijgewerkt)
	: Omgerkend van ETRS89 via RDNAPTRANS2018 naar RDNAP	Grijselgrootte	: verschil raster 1x1m (grijselgrootte)
			: verschilcijfer tov NGD, 20x20m (ondiepte weergegeven).

Legenda		Kleuren Legenda	
	boddegrens		-10 - -2
	betwistgebied		-1.9 - -1
	klipstelsel_eems		-0.9 - -0.5
	wrakken		-0.49 - -0.15
	lichtlijn		-0.14 - 0.15
	Hartlijn		0.16 - 0.5
	Cat 1		0.51 - 1
	Cat 2		1.1 - 1.5
	Baggevak		1.6 - 2
	Midvaarw kleur		
	vaargeul		
	zuidkant		
	noordkant		
	midvaanwater		
	Baggevak		

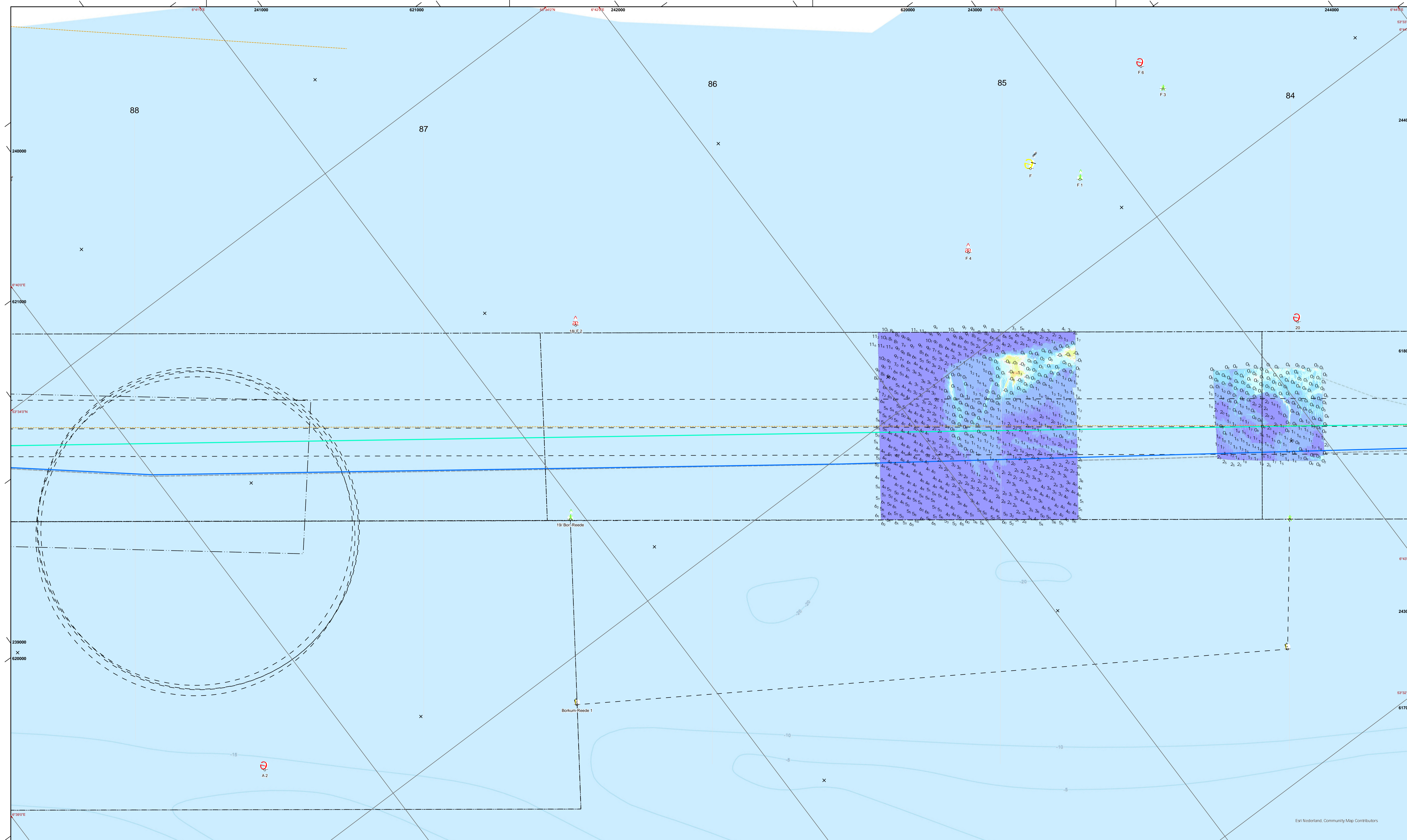


Eems Dollard Estuarium

Eemsgul (KM 80 t/m 84)
 Multibeapname dd. 12 en 13 december 2024
 Verschilkaart tov NGD, ondiepste gepresenteerd

Oprachtgever:	Rijkswaterstaat District Noord-Nederland oost/west Assen/Grou	PRs projectcode	24EMD8015m12_01
		Kaartnummer	24EMD8015m12_01_NGD
		Kaartserie	blad 3 van 11 bladen
		Normering data	NL Norm A Hydrografie
		Formaat	A0/A1
Oprachtnemer:	Rijkswaterstaat Centrale Informatievoorziening (CIV) Iga Mobiel Meten Team Waddenzee/Jussemeer Assen	Bestandsnaam	Eemsgul_NGD.mxd
		Schaal: 1:5000	0 25 50 100 150 200 250 Meters
		Getekend	Gezien
			Akkoord
			16 december 2024

Aan deze uitgave kunnen geen rechten worden ontleend.



De hoofdpunten op de as bij de profiellijnen

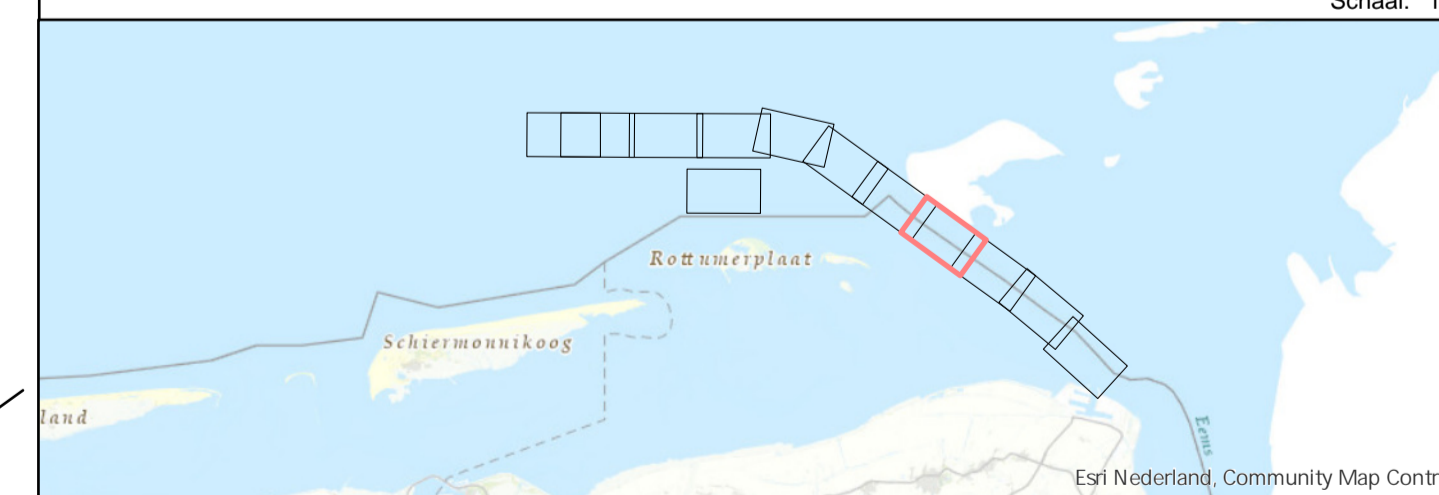
vanaf Emden	Nautisch gesarandeerde dieptes tracebesluit		Passaerstrook ZW	Passaerstrook NO	thv			
km	punt	diepte NAP	diepte LAT	NAP	LAT	NAP	LAT	punt
112.5	A	16.1	14.5	12	10.41	12	10.41	A
108.9	A1	16.0	14.4	12	10.39	12	10.40	A1
105.2	A2	15.9	14.3	12	10.37	12	10.37	A2
101.6	A3	15.8	14.2	12	10.35	12	10.36	A3
97.3	B	15.7	14.0	nvt	12	12	10.36	B
94.4	C	15.0	13.2	12	10.27	12	10.28	C
92.3	cd1	15.9	14.1	12	10.25	12	10.26	cd1
90.1	cd2	15.8	14.0	12	10.24	12	10.25	cd2
86.6	cd3	15.7	13.9	12	10.22	12	10.22	cd3
84.1	cd4	15.5	13.6	12	10.19	12	10.20	cd4
81.5	D	15.4	13.5	12	10.17	12	10.18	D
79.4	de1	15.3	13.4	nvt	-	12	-	de1
77.4	E	15.1	13.2	nvt	-	12	-	E
75.4	ef1	15.0	13.1	nvt	-	12	-	ef1
73.2	F	15.1	13.2	nvt	-	12	-	F
aanloop Eemshaven	G	15.0	13.1	12.5	10.57	12.5	10.56	(geen passaerstrook)
Heavenhoofden Eemshaven	H	15.0	13.1	nvt	-	12	-	H

De lodinggegevens zijn bestemd voor het beheer, onderzoek- en advieswerk van RWS

Deze kaart is niet bestemd voor nautisch gebruik

Geodetische informatie		Algemene informatie	
Kaart Projectie	: Rijksdriehoekstelsel / ETRS89	Meetvaartig	: m.s. Amasus
Geodetische Datum	: Amersfoort	Ingewonnen met	: Kongberg EM2040c
Ellipsoïde	: Bessel	Standopnemer	: Octans IV
Verticale Datum	: NAP	Softwarepakket	: Qinsy 9/ ArcGIS PRO
Methode	: verschil tov NGD	Datum vorige opname	: -
Plaatsbepaling	: Septentrio Ashtech RTK Omgekeerd van ETRS89 via RDNASTRANS2018 naar RDNAP	Bezoeringsbestand	: district NN (niet bijgewerkt)
		Grijsdijgrootte verschild raster	: 1x1m (gemiddeld)
		verschilcijfer tov NGD, 20x20m (ondiepte weergegeven).	

Legenda		Kleuren Legenda	
	bodbehegrens		-10 - -2
	betwistgebied		-1.9 - -1
	Klapstelsel_eems		-0.9 - -0.5
	wrakken		-0.49 - -0.15
	lichtlijn		-0.14 - 0.15
	Kilometerring		0.16 - 0.5
	Hartlijn		0.51 - 1
	Cat		1.1 - 1.5
	Midvaar		1.6 - 2
	kleur		dieper
	blauw		
	Incidenteel ligplaats		
	Baggervak		



Eems Dollard Estuarium

Eemsgoel (KM 84 t/m 88)
 Multibeapopname dd. 12 en 13 december 2024
 Verschilkaart tov NGD, ondiepste gepresenteerd

Opdrachtgever:	Rijkswaterstaat District Noord-Nederland oost/west Assen/Grou	PRS projectcode	24EMD8015m12_01
		Kaartnummer	24EMD8015m12_01_NGD
		Kaartserie	blad 4 van 11 bladen
		Normering data	NL Norm A Hydrografie
		Formaat	A0/A1
Opdrachtnemer:	Rijkswaterstaat Centrale Informatievoorziening (CIV) IGA Mobiel Meten Team Waddenzee/Jsselmeer Assen	Bestandsnaam	Eemsgoel_NGD.mxd
		Schaal: 1:5000	0 25 50 100 150 200 250 Meters
		Getekend	Gezien
		CIV MM	Akkoord
		16 december 2024	

Aan deze uitgave kunnen geen rechten worden ontleend.

