

Geodetische informatie		Algemene informatie	
Projectie	: Rijksdriehoekstelsel	Meevaartuigen	: Belgica en Seahunter
Referentievlak	: NAP	Dieptesensor(en)	: Kongsberg EA440
Hoogteconnectie	: OS-GPS	Plaatsbepaling	: Advanced Navigation Certus
Transformatie	: Omgerekend van ETRS89 via RD/NAPTRANS naar RD/NAP	Missionsensor(en)	: Advanced Navigation Certus
		Datum v vorige opname	: 27 maart 2024
		Inwinstofwaare	: Qmsy 9
		Verwerkingsofwaare	: Qmsy 9
		Presentatiewaare	: QGIS 3.34

**Legenda**

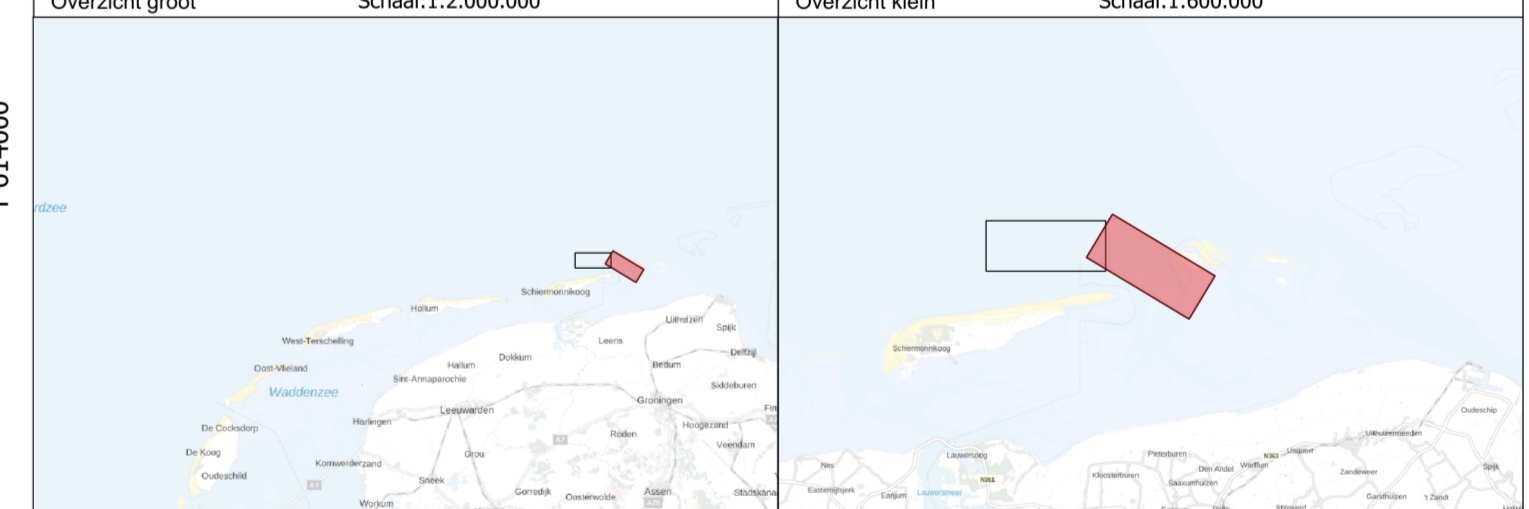
- Wrakken
- Obstakels
- Redevakken
- Lichtlijn aanloop Delfzijl
- Lichtlijn
- Ankergebieden
- NorVed kabel
- Kabels en leidingen buiten gebruik
- Gaasleidingen
- Vloestof leidingen
- Electriciteits kabels
- Data en Telecom kabels
- Kabel en leidingstraten
- Zee-Energie kabel
- Connector kabel
- Bultenqaats lijn
- Dammen
- Strandhoofden Vlieland
- Zinkstukken
- Vierhuizergat Geulwand
- Vlieland Geulwand
- Mossels
- MZI Installatie
- Arbeid 3D
- Bodembeheergrens
- Betwistgebied lijn
- Betwistgebied
- Oude dam
- Scheepingsgebied
- Verspreidingsvakken

**Kleuren Legenda (m onder NAP):**

**Opmerkingen:**

- Dieptegrid: celgrootte 50m (gemiddeld)
- Dieptelijst: alle 10m (gemiddeld)
- 1,5 diepteijzer onder referentievlak
- 1,5 diepteijzer boven referentievlak
- Betreffing Bestand: 03-03-2025

Deze kaart is niet bestemd voor nautisch gebruik.  
De lodinggegevens zijn bestemd voor het beheer-, onderzoek- en advieswerk van RWS.



**Noordzee Lauwers**  
Vaargeulen Lauwers en Boschgat blad 2  
Opname datum: 27 februari 2025

	Opdrachtgever:	Project	: P4320
		PRS projectcode	: 25WDZ3013a2_1
		Kaartnummer	: NNDW_2025-75077
		Kaartserie	: kaart 2 van 2
		Nummering data	: NL Norm B Hydrografie
	Formaat	: ISO 0.5A0	
	Schaal	: 1:10000	
Opdrachtreferentie:			
	getekend	gecontroleerd	
	AKR	SHA	
	10-03-2025	11-03-2025	