

Geodetische informatie		Algemene informatie	
Projecte	Rijksdriehoekstelsel	Meesvaartuigen	Seahunter, Zent, VanRee
Referentievlak	NAP	Dieptesensor(en)	Kongsberg EA440
Hoogtecorrectie	06-GPS	Plaatsbepaling	Advanced Navigation Certus
Transformatie	Omgerekend van ETRS89 via RD/NAPTRANS naar RD/NAP	Rotatiesensor(en)	Advanced Navigation Certus
		Datum vorige opname	26, 27 januari, 6, 10 februari 2023
		Inwisselsoftware	Qinsy 9
		Verwerkingssoftware	Qinsy 9
		Presentatiesoftware	QGIS 3.22

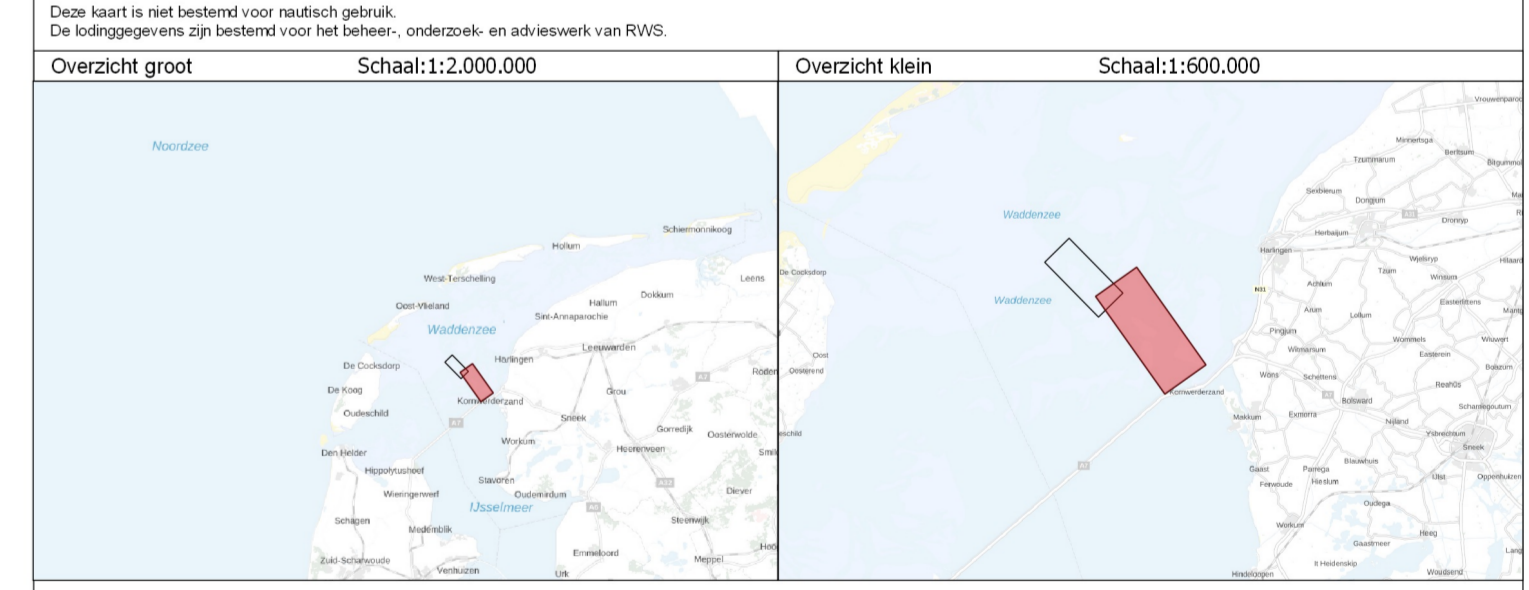
Legenda

- Wrakken
- Obstakels
- Redevakken
- Lichtlijn aanloop Delfzijl
- Lichtlijn
- Alkveergebieden
- NorVed kabel
- Kabels en leidingen buiten gebruik
- Gaasleidingen
- Vloestof leidingen
- Electriciteits kabels
- Data en Telecom kabels
- Kabel en leidingstraten
- Zee-Energie kabel
- Connector kabel
- Bultenpaals lijn
- Dammen
- Strandhoofden Vlieland
- Zinkstukken
- Vierhuizergat Geulwand
- Vlieland Geulwand
- Mossels
- MZI Installatie
- Arfaat 2D
- Bodembeheersgrens
- Betwistgebied lijn
- Betwistgebied
- Onze dam
- Scheepingsgebied
- Verspreidingsvakken

Kleuren Legenda (m onder N.A.P.)

Opmerkingen:

- Dieptegrid: celgrootte 5x5m (gemiddeld)
- Dieptecijfer: elke 90m (gemiddeld)
- 1x dieptecijfer onder referentievlak
- 1x dieptecijfer boven referentievlak
- Betonning Bestand: 06-02-2024



Waddenzee Marsdiep
 Vaargeul Verversgat incl. ZuidoostRak zuid
 Opname datum: 30, 31 januari, 01 februari 2024

Opdrachtgever:		Project	P4200
		PRS projectcode	24WDZ303241_1_24WDZ102041_1
		Kaartnummer	NH0W_2024-75177
		Kaartserie	blad 1 van 2
		Nommering data	NL Norm B Hydrografie
		Formaat	ISO 9.5A0
		Schaal	1:10000
Opdrachtnemer:			

100 100 200 300 400 500 meters

gemaakt	gecontroleerd
HFE	SEF
08-02-2024	10-02-2024