

De lodinggegevens zijn bestemd voor het beheer-, onderzoek- en advieswerk van RWS

Deze kaart is niet bestemd voor nautisch gebruik

Geodetische informatie	Algemene informatie
Projectie : Rijksdriehoekstelsel	Meetvaartuig : ms. Siege
Geodetische Datum : Amersfoort	Ingewonnen met : EM2040c multibeam
Ellipsoïde : Bessel	Standopnemer : Octans IV
Verticale Datum : NAP	Softwarepakket : Qinsy 9i ArcGIS Pro
Referentiestation : Nelpos	Datum vorige opname : zie titel
Plaatsbepaling : Septentrio RTK	Betonningsbestand : GDR Markeringen
Coördinaten : Omgerekend van ETRS89 via RDNAPTTRANS2018 naar RDNAP	

**Legenda**

- bodemgrens
- Verspreidings\_Actueel
- Verspreidingsvakken\_ARCHIEF
- Bestorting\_Noorderpier

**verschil (m)**

- 10 - -2
- 1.9 - -1
- 0.9 - -0.5
- 0.49 - -0.15
- 0.14 - 0.15
- 0.16 - 0.5
- 0.51 - 1
- 1.1 - 1.5
- 1.6 - 2

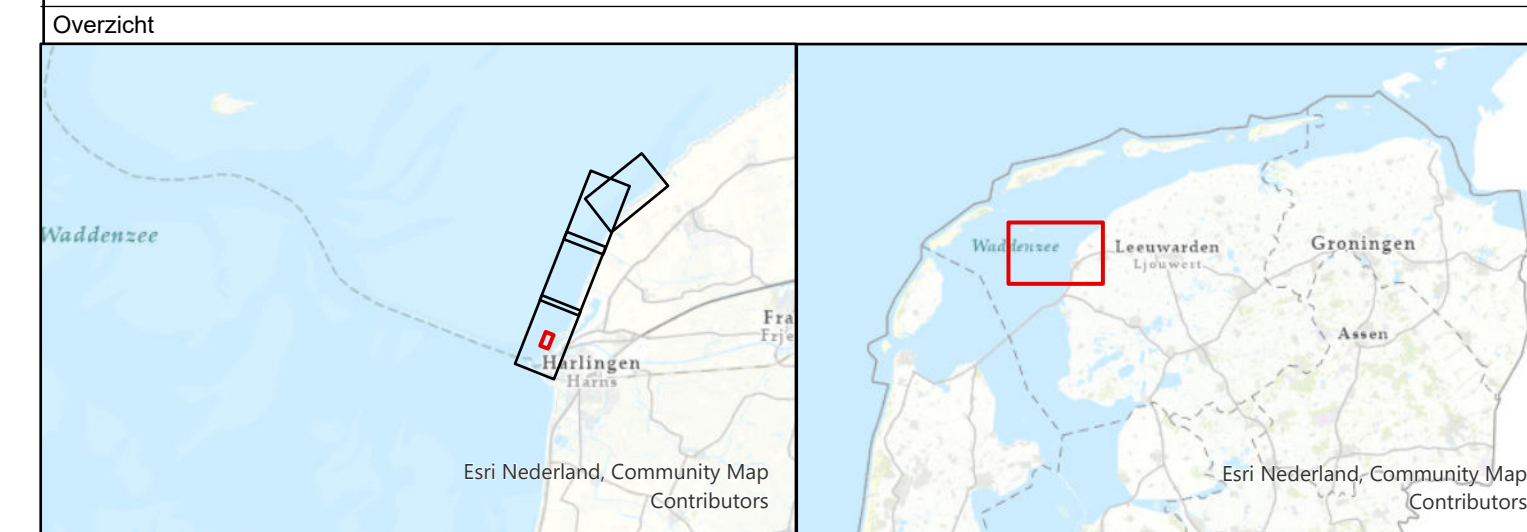
**erosie**



- erosie

**sedimentatie**

- sedimentatie

Verschilcijfer (m) is gebaseerd op gemiddelde diepte van gridcel van 5\*5 meter (random geplot)



Waddenzee - Vlie			
Verschilkaart Rede Harlingen			
opname 11 en 12 december 2023 minus 3 okt 2022 (data Wetterskip)			
Opdrachtgever:	 Rijkswaterstaat Noord-Nederland District oost / west Assen / Grou	PRS projectcode	23WDZ3006ml12_1
		Kaartnummer	23WDZ3006ml12_2_verschil
		Kaartserie	Blad 1 van 4 Bladen
		Normering data	NL Norm B Hydrografie
		Formaat	A0/A1
Opdrachtnemer:	 Rijkswaterstaat Centrale Informatie Voorziening Mobiel Meten Assen	Bestandsnaam	kimstergat_geulwand.aprx
		Schaal	1:500
		getekend	CIV MM Assen
		gecontroleerd	
			13 februari 2024