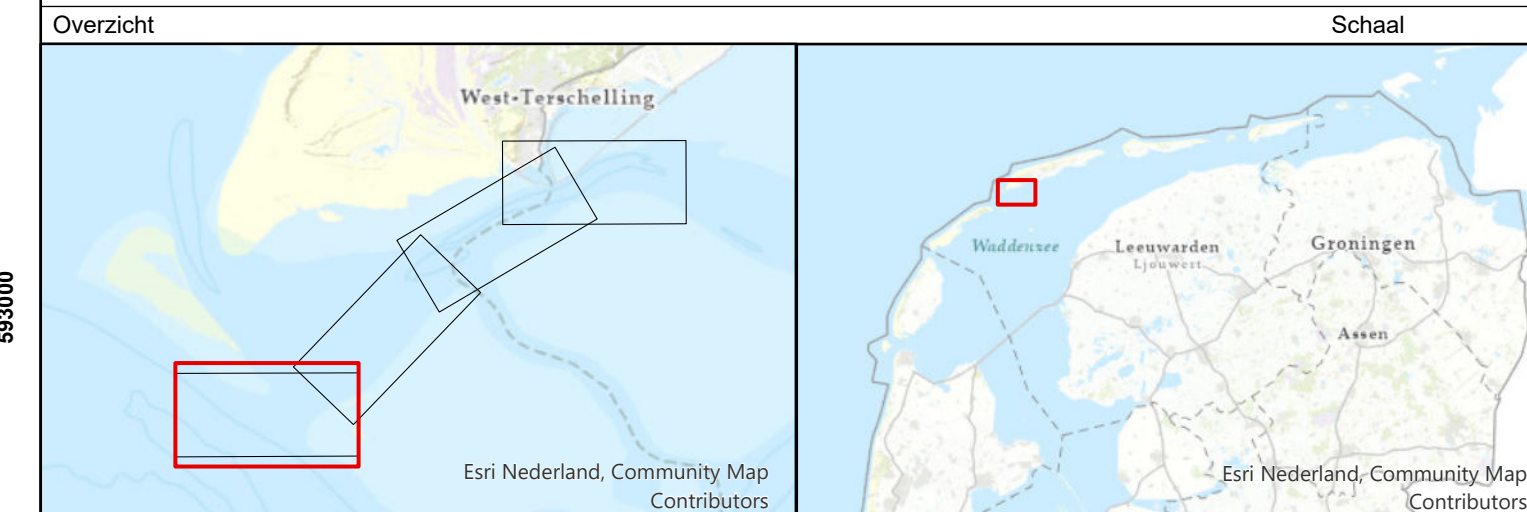


De lodinggegevens zijn bestemd voor het beheer-, onderzoek- en advieswerk van RWS
 Deze kaart is niet bestemd voor nautisch gebruik

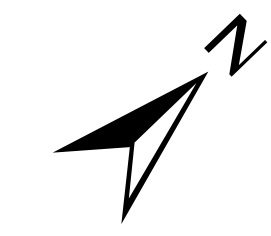
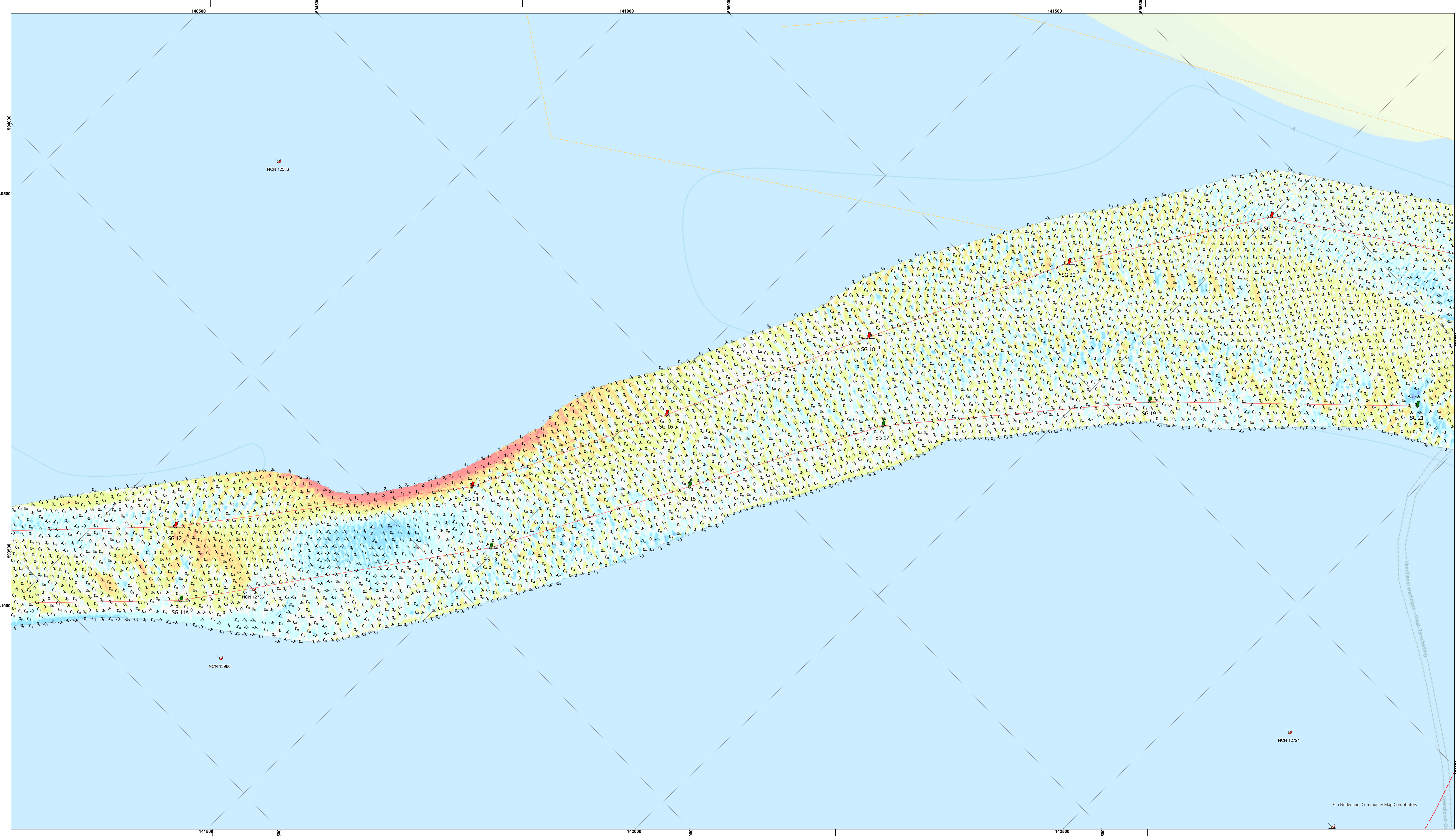
Geodetische informatie	Algemene informatie
Projectie : Rijksdriehoekstelsel	Meesvaartuig : ms_Siege
Geodetische Datum : Amersfoort	Ingewonnen met : EM2040c multibeam
Ellipsoïde : Bessel	Standopnemer : Octans IV
Verticale Datum : NAP	Softwarepakket : Qinsy 9/ ArcGIS Pro
Referentiestation : Referentiestation	Datum vorige opname : zie titel
Plaatsbepaling : NETPOS	Betonningsbestand : GDR Markeringen
Coördinaten : Gelijkgesteld van ETRS89 via RD/NAPTRANS2008 naar RD/NAP	

Legenda	Kleuren Legenda	Gridcelgrootte is 1 * 1 meter
Baggervakken_Actueel	-10 - -2 erosie	Verschilcijfer (m) is gebaseerd op gemiddelde diepteverval van gridcel van 5x5 meter (random geplot)
Verspreidings_Actueel	-1.9 - -1	
Schelpenwinn2020_2022	-0.9 - -0.5	
Nationaal Contact Nummer	-0.49 - -0.15	1 _s verschilcijfer ondieper dan voorgaande loding
	-0.14 - 0.15	-1 _s verschilcijfer dieper dan voorgaande loding
	0.16 - 0.5	
	0.51 - 1	
	1.1 - 1.5	
	1.6 - 2	sedimentatie



Waddenzee - Vlie		Vaargeul Schuitengat	
Verschilkaart dd. 27 en 28 november 2023 minus september 2023			
Opdrachtgever:	RWS Noord-Nederland District oost / west Assen / Grou	PRS projectcode	Z3WDZ3019m11_1
		Kaartnummer	Z3WDZ3019m11_1_verschil
		Kaartserie	Blad 1 van 4 Bladen
		Normering data	NL Norm A Hydrografie
		Formaat	A0/A1
Opdrachtnamer:	RWS CIV IGA Middel Meten Assen	Bestandsnaam	schuitengat_pro.mxd
		Schaal 1:2500	0 12.5 25 50 75 100 125 Meters
		getekend	gecontroleerd
		CIV MM Assen	
		5 december 2023	

Aan deze uitgave kunnen geen rechten worden ontleend.

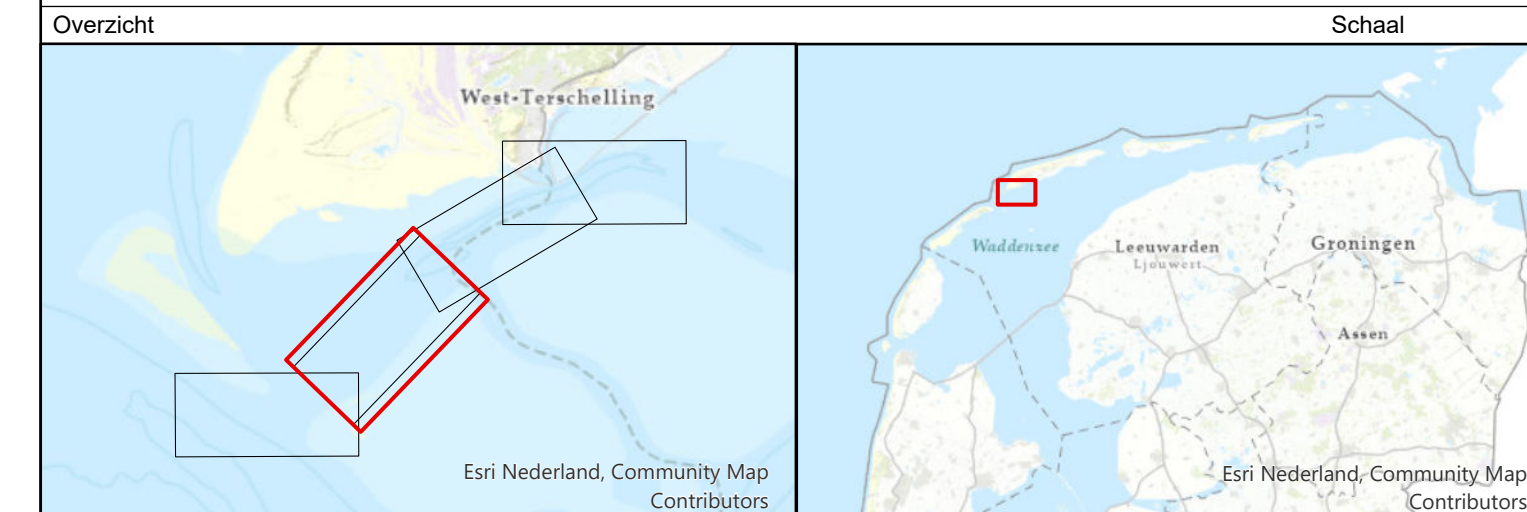


De lodinggegevens zijn bestemd voor het beheer-, onderzoek- en advieswerk van RWS

Deze kaart is niet bestemd voor nautisch gebruik

Geodetische informatie	Algemene informatie
Projectie : Rijksdriehoekstelsel	Meesvaartuig : ms_Siege
Geodetische Datum : Amersfoort	Ingewonnen met : EM2040c multibeam
Elipsoid : Bessel	Standopnemer : Octans IV
Verticale Datum : NAP	Softwarepakket : Qinsy 9/ ArcGIS Pro
Referentiestation : Referentiestation	Datum vorige opname : zie titel
Plaatsbepaling : NETPOS	Betonningsbestand : GDR Markeringen
Coördinaten : Gerekend van ETRS89 via RD/NAPTRANS2008 naar RD/NAP	

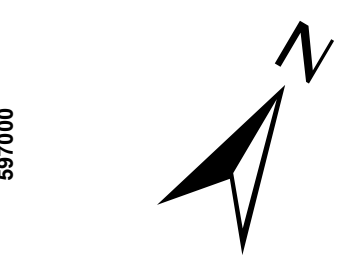
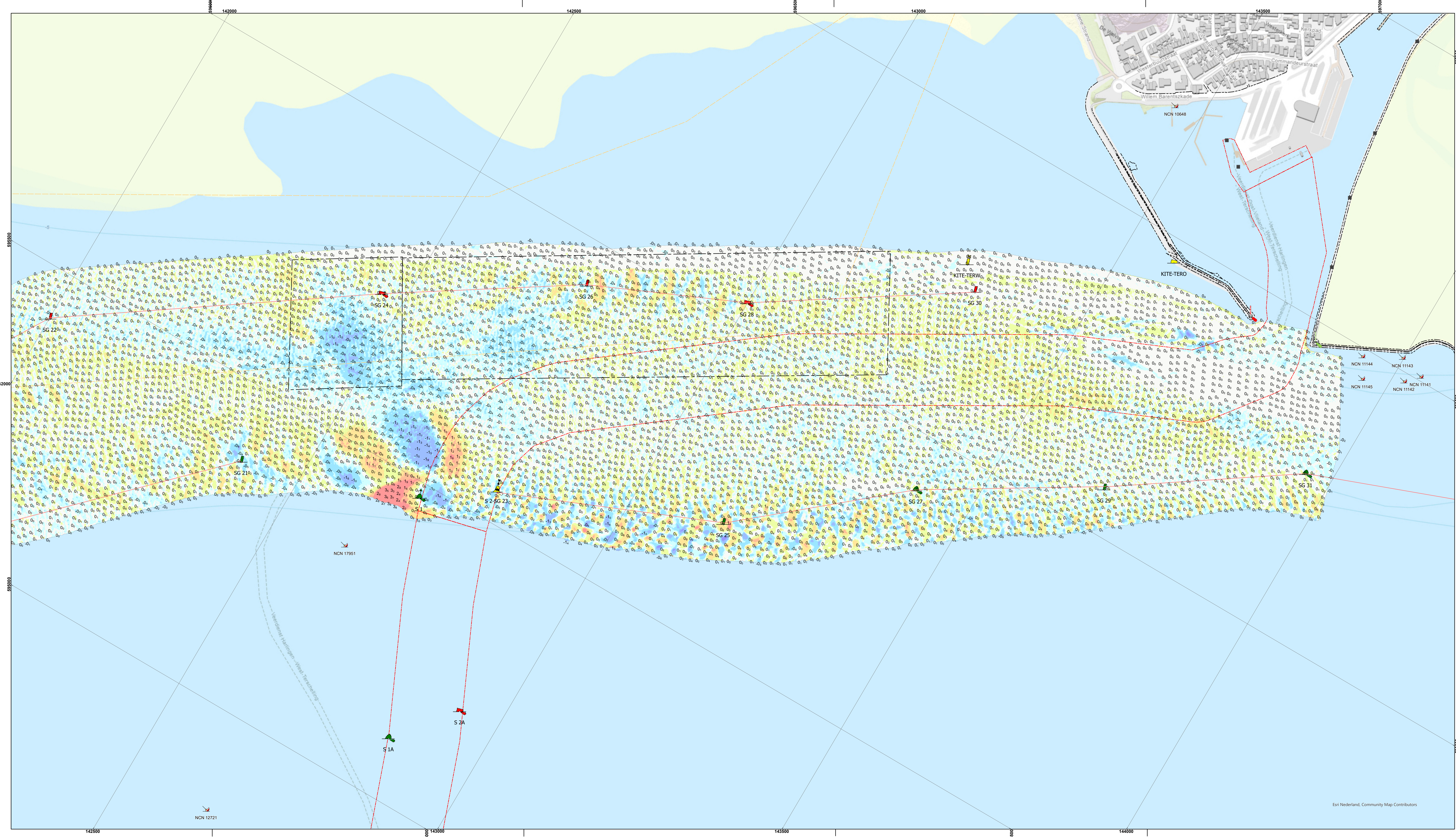
Legenda	Kleuren Legenda	Gridcelgrootte is 1 * 1 meter
Nationaal Contact Nummer	-10 - -2 erosie	Verschilcijfer (m) is gebaseerd op gemiddelde diepteverval van gridcel van 5x5 meter (random geplot)
leidingen_waddenzee	-1.9 - -1	
BUITEN_GEBRUIK	-0.9 - -0.5	
	-0.49 - -0.15	1/2 verschilcijfer ondieper dan voorgaande loding
	-0.14 - 0.15	-1/2 verschilcijfer dieper dan voorgaande loding
	0.16 - 0.5	
	0.51 - 1	
	1.1 - 1.5	
	1.6 - 2	sedimentatie



Waddenzee - Vlie

Opdrachtgever:		Opdrachtnemer:		Vaargeul Schuitengat	
RWS Noord-Nederland	RWS Noord-Nederland	PRIS projectcode	Z3WDZ3019m11_1	Verschilkaart dd. 27 en 28 november 2023 minus september 2023	
District oost / west	District oost / west	Kaartnummer	Z3WDZ3019m11_1_verschil		
Assen / Grou	Assen / Grou	Kaartserie	Blad 2 van 4 Bladen		
		Normering data	NL Norm A Hydrografie		
		Formaat	A0/A1		
		Bestandsnaam	schuitengat_pro.mxd		
		Schaal 1:2500	0 12.5 25 50 75 100 125 Meters		
		getekend	gecontroleerd		
		CIV MM Assen			
		5 december 2023			

Aan deze uitgave kunnen geen rechten worden ontleend

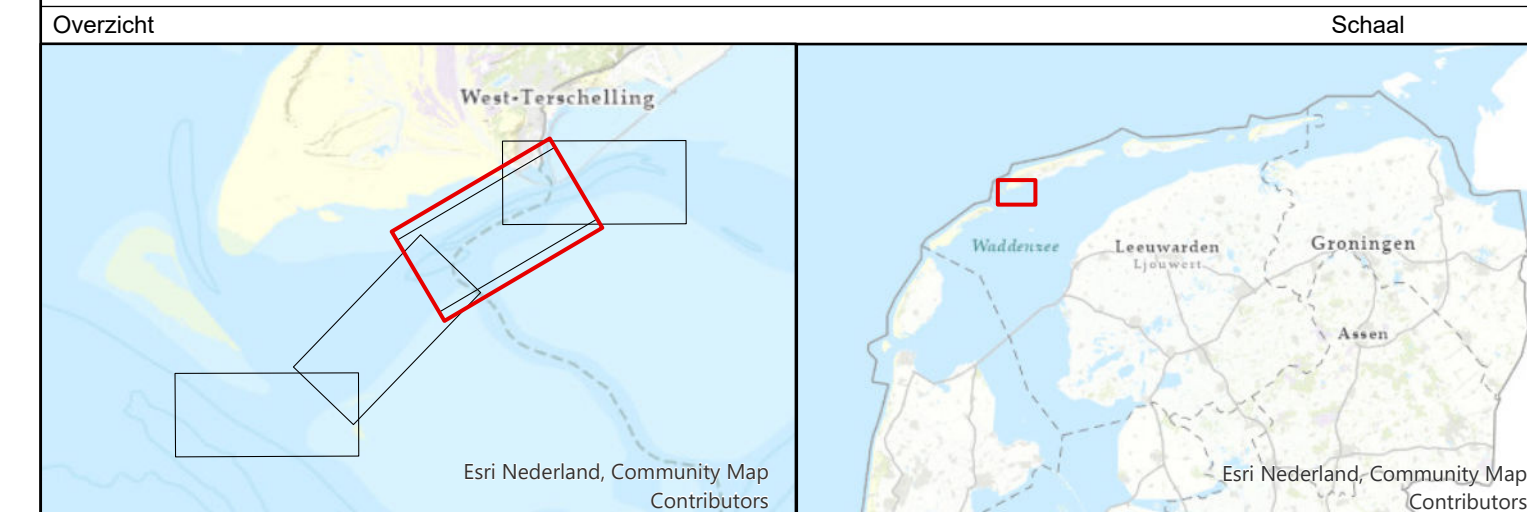


De lodinggegevens zijn bestemd voor het beheer-, onderzoek- en advieswerk van RWS

Deze kaart is niet bestemd voor nautisch gebruik

Geodetische informatie	Algemene informatie
Projectie : Rijksdriehoekstelsel	Meesvaartuig : ms. Siege
Geodetische Datum : Amersfoort	Ingewonnen met : EM2040c multibeam
Ellipsoïde : Bessel	Standopnemer : Octans IV
Verticale Datum : NAP	Softwarepakket : Qinsy 9i ArcGIS Pro
Referentiestation : Referentiestation	Datum vorige opname : zie titel
Plaatsbepaling : NETPOS	Betonningsbestand : GDR Markeringen
Coördinaten : Gecompenseerd van ETRS89 via RD/NAPTRANS2008 naar RD/NAP	

Legenda	Kleuren Legenda	Gridgrootte is 1 * 1 meter
Baggervakken_Actueel	-1.0 - -2 erosie	Verschilcijfer (m) is gebaseerd op gemiddelde diepteverval van gridcel van 5x5 meter (random geplot)
Verspreidings_Actueel	-1.9 - -1	1/2 verschilcijfer ondieper dan voorgaande loding
Nationaal Contact Nummer	-0.9 - -0.5	1/4 verschilcijfer dieper dan voorgaande loding
leidingen_waddenzee	-0.49 - -0.15	
BUITEN_GEBRUIK	-0.14 - 0.15	
dammen	0.16 - 0.5	
	0.51 - 1	
	1.1 - 1.5	
	1.6 - 2 sedimentatie	



Waddenzee - Vlie		Vaargeul Schuitengat	
Verschilkaart dd. 27 en 28 november 2023 minus september 2023			
Opdrachtgever:	RWS Noord-Nederland District oost / west Assen / Grou	PRS projectcode	Z3WDZ3019m11_1
		Kaartnummer	Z3WDZ3019m11_1_verschil
		Kaartserie	Blad 3 van 4 Bladen
		Normering data	NL Norm A Hydrografie
		Formaat	A0/A1
Opdrachtnemer:	RWS CIV IGA Middel Meten Assen	Bestandsnaam	schuitengat_pro.mxd
		Schaal 1:2500	0 12.5 25 50 75 100 125 Meters
		getekend	gecontroleerd
		CIV MM Assen	
		5 december 2023	