

De lodinggegevens zijn bestemd voor het beheer-, onderzoek- en advieswerk van RWS

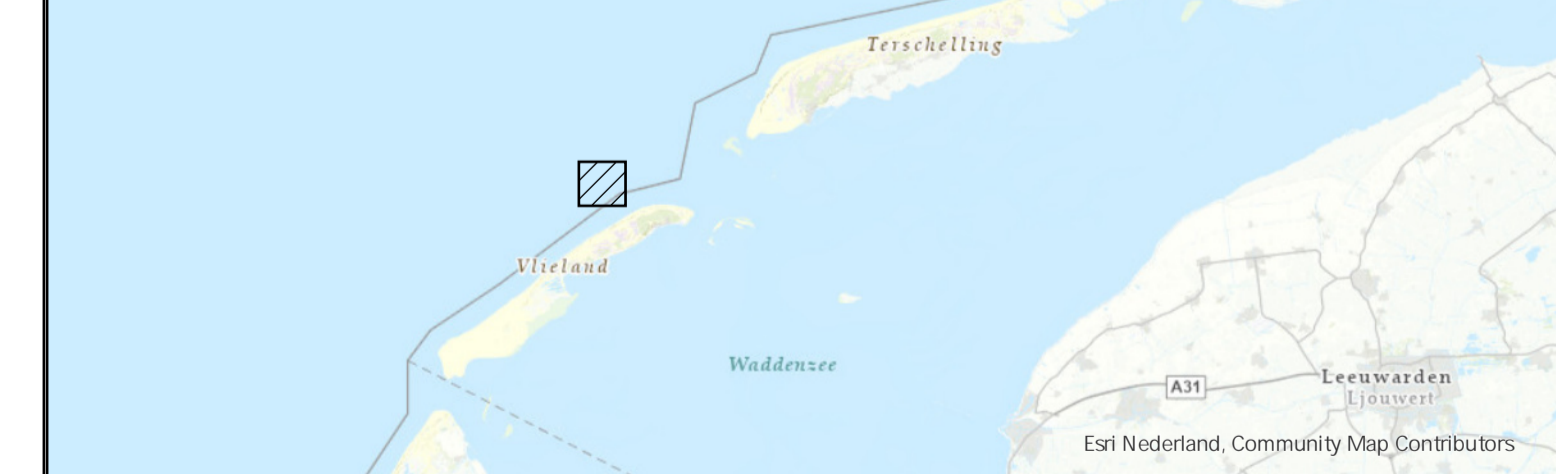
Deze kaart is niet bestemd voor nautisch gebruik

Geodetische informatie	Algemene informatie
Projectie : Rijksdriehoekstelsel	Meeetvaartuig : Deep
Geodetische Datum : Amersfoort	Ingewonnen met : R2Sonic multibeam
Ellipsoïde : Bessel	Standopnemer : Octans IV
Verticale Datum : NAP	Softwarepakket : Qinsy 9 / ArcGIS Pro
Referentiestation : Referentiestation	Datum vorige opname : zie titel
Plaatsbepaling : NETPOS	Betonningsbestand : GDR Markeringen
Coördinaten : Omgekeerd van ETRS89 via RDNAPTRANS2008 naar RDNAP	Vaarwegnummer : V-31-11a
	Status : voorlopige betoning

Legenda	
	betonningslijn
	bodbehegrens
	Schelpenwinn2020_2022
	Nationaal Contact Nummer
	-10 - -2 erosie
	-1.9 - -1
	-0.9 - -0.5
	-0.49 - -0.15
	-0.14 - 0.15
	0.16 - 0.5
	0.51 - 1
	1.1 - 1.5
	1.6 - 2 sedimentatie

gridcelgrootte verschilraster 1m (gemiddeld)
verschilcijfers 5m (gemiddelde, random weergegeven)

Overzicht Schaal: 1:250.000



Waddenzee - Vlie

vaargeul ouder Stortemelk
Verschilkaart opname oktober 2024 minus maart 2024

Opdrachtgever:		PRIS projectcode	24NZE4182m10_2
		Kaartnummer	24NZE4182m10_2 verschil
		Kaartserie	1 van 1 blad
		Normering data	NL Norm A Hydrografie
Opdrachtnemer:		Formaat	A1
		Bestandsnaam	Stortemelk.aprx
		Schaal: 1:5000	
		Getekend	Gezien
		CIV MM	
		17-12-2024	

Aan deze uitgave kunnen geen rechten worden ontleend.