

De lodinggegevens zijn bestemd voor het beheer-, onderzoek- en advieswerk van RWS
Deze kaart is niet bestemd voor nautisch gebruik

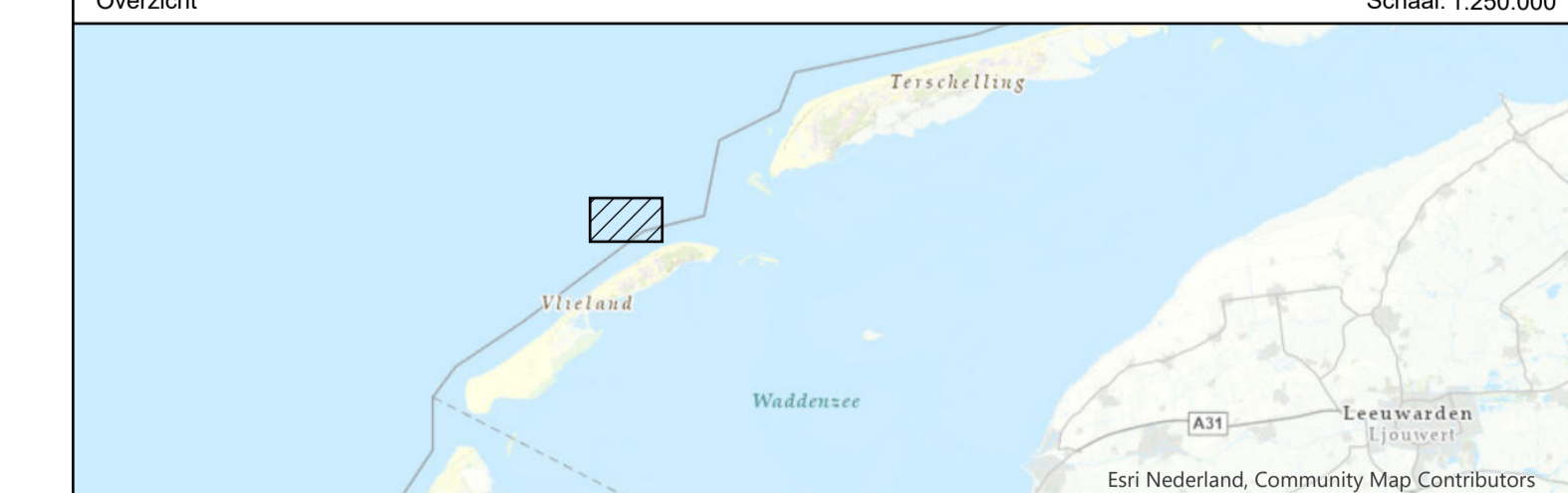
Geodetische informatie	Algemene informatie
Projectie : Rijksdriehoekstelsel	Meevaartuig : ms. Scheurtrak
Geodetische Datum : Amersfoort	Ingevoeren met : EM2040 multibeam
Ellipsoïde : Bessel	Standopnemer : Octans IV
Verticale Datum : NAP	Softwarepakket : Qinsy 9 / ArcGIS Pro
Referentiestation : Referentiestation	Datum vorige opname : september 2023
Plaatsbepaling : NETPOS	Betonningsbestand : GDR Markeringen
Coördinaten : Omgerekend van ETRS89 via RDNAPTRANS2008 naar RDNAP	Vaarwegnummer : V-31-11a
	Status : voorlopige betoning

Legenda

- betonningslijn
- bodbehrens
- Schelpenwin2020_2022
- Nationaal Contact Nummer

griddelgrootte raster en dieptelijnen 1m (gemiddeld)
dieptelijns 5m (ondiepsste, random weergegeven)

Overzicht Schaal: 1:250.000



Waddenzee - Vlie	
Zuider Stortemelk opname: 18 maart 2024	
Opdrachtgever:	Rijkswaterstaat District Noord-Nederland Assen / Grou
Opdrachtnemer:	Rijkswaterstaat Centrale Informatievoorziening (CIV) Inwinning en Gegevensanalyse (IGA) Mobiël Meten
PRIS projectcode	24NZE4182si3_1
Kaartnummer	24NZE4182si3_1_diepte
Kaartserie	1 van 1 blad
Normering data	NL Norm A Hydrografie
Formaat	A1
Bestandsnaam	Stortemelk.mxd
Schaal:	1:5000
Getekend	Gezien
CIV MM	Accoord
21-3-2024	