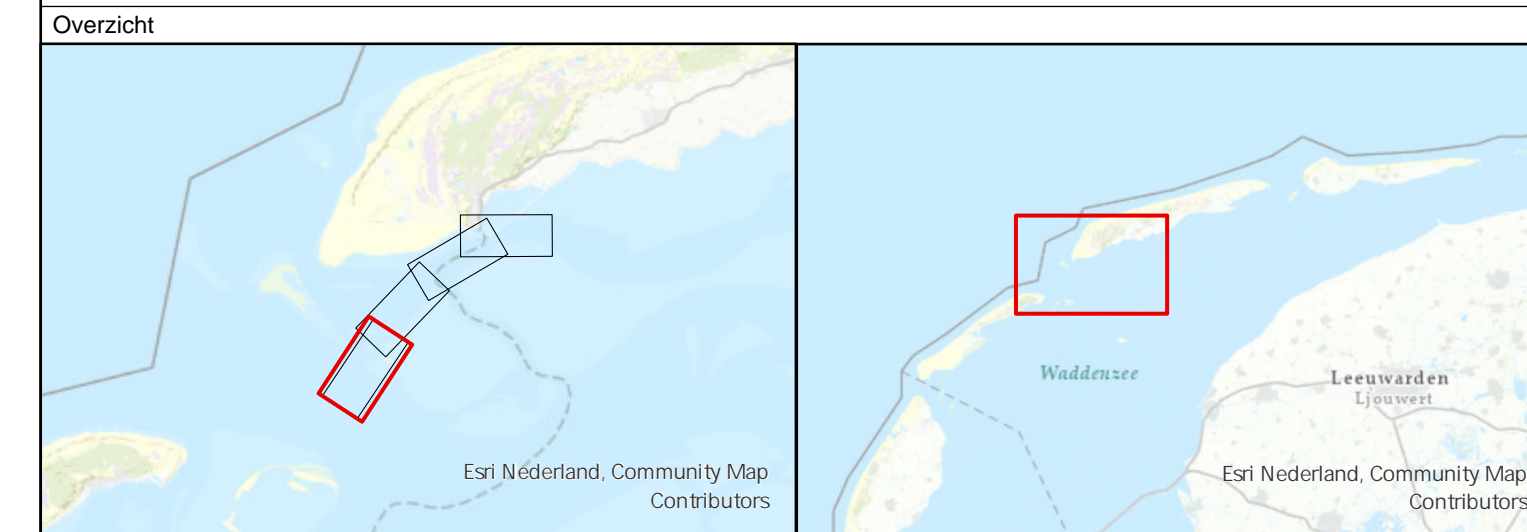


De lodinggegevens zijn bestemd voor het beheer-, onderzoek- en advieswerk van RWS

Deze kaart is niet bestemd voor nautisch gebruik

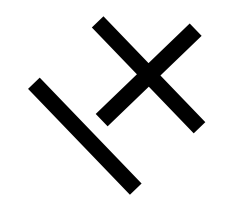
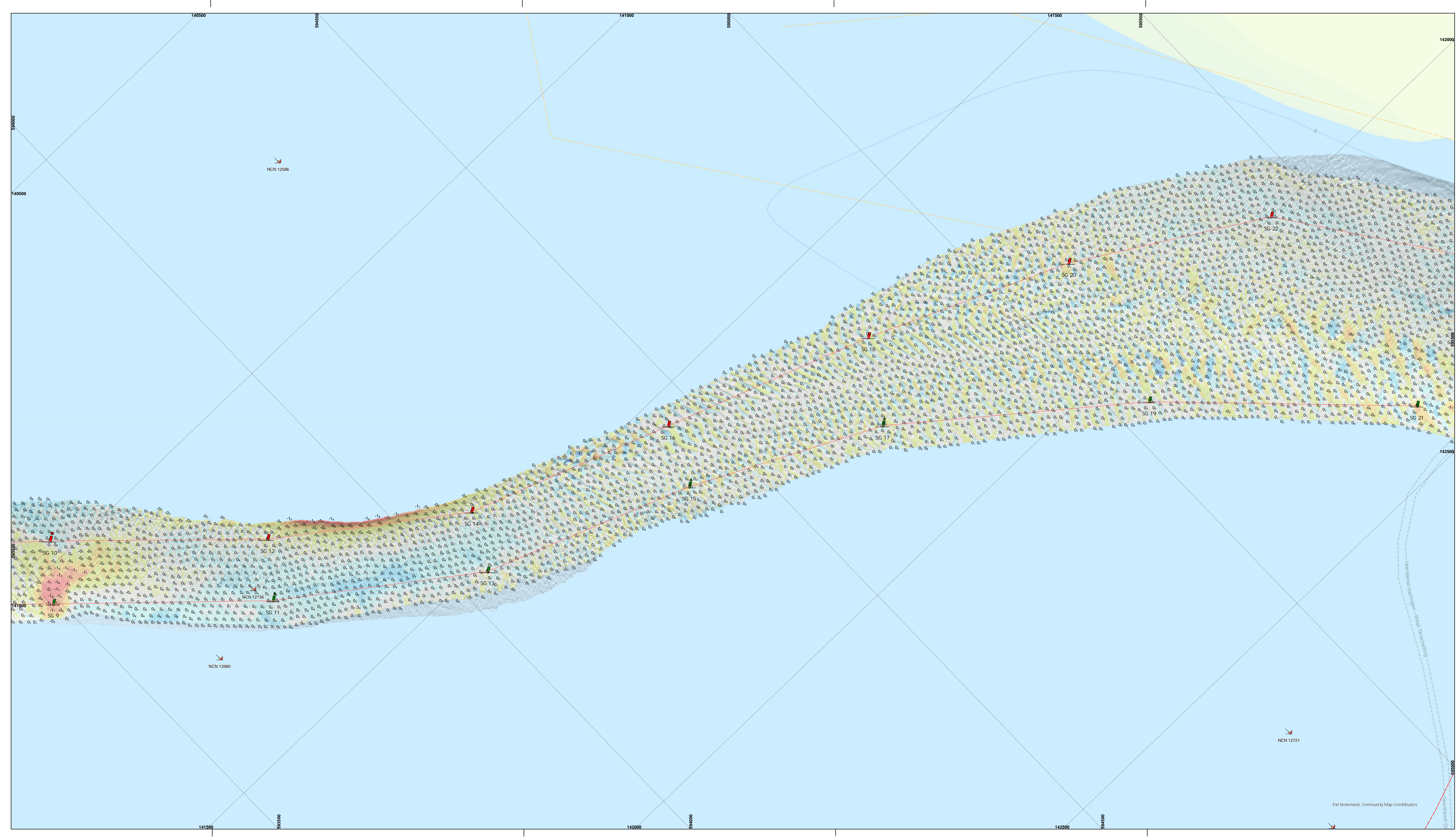
Geodetische informatie	Algemene informatie
Projectie : Rijksdriehoekstelsel	Maatvoering : ms. Sliege
Geodetische Datum : Amersfoort	Ingewonnen met : EM2040c multibeam
Ellipsoïde : Bessel	Standopnemer : Octans IV
Verticale Datum : NAP	Softwarepakket : Qinsy 9/ ArcGIS Pro
Referentiestation : NETPOS	Datum vorige opname : zie titel
Plaatsbepaling : Septentrio AsterX	Betonningsbestand : GDR Markeringen
Coördinaten : Omgerekend van ETRS89 via RDNAPTRANS2018 naar RDNAP	

Legenda		Kleuren Legenda
Baggervakken_Actueel	-10 - -2 sedimentatie	Verschilcijfer (m) is gebaseerd op gemiddelde diepteverval van gridcel van 10x10 meter (random geplot)
Verspreidings_Actueel	-1.9 - -1	
Schelpenwinn2020_2022	-0.9 - -0.5	1 _s verschilcijfer ondieper dan voorgaande loding -1 _s verschilcijfer dieper dan voorgaande loding
Nationaal Contact Nummer	-0.49 - -0.15	
	0.16 - 0.5	
	0.51 - 1	
	1.1 - 1.5	
	1.6 - 2 erosie	



Waddenzeewier - Vlie			
Vaargeul Schuitengat			
Verschilkaart opname oktober 2024 minus augustus 2024			
Opdrachtgever:	RWS Noord-Nederland District oost / west Assen / Grou	PRS projectcode	24WDZ3019m10_1
		Kaartnummer	24WDZ3019m10_1_verschil
		Kaartserie	Blad 1 van 4 Bladen
		Normering data	NL Norm A Hydrografie
		Formaat	A0/A1
Opdrachtnemer:	RWS CIV IGA Nobbel Mten Assen	Bestandsnaam	schuitengat_pro.mxd
		Schaal 1:2500	0 12.5 25 50 75 100 125 Meters
		getekend	gecontroleerd
		CIV MM Assen	
			31 oktober 2024

Aan deze uitgave kunnen geen rechten worden ontleend

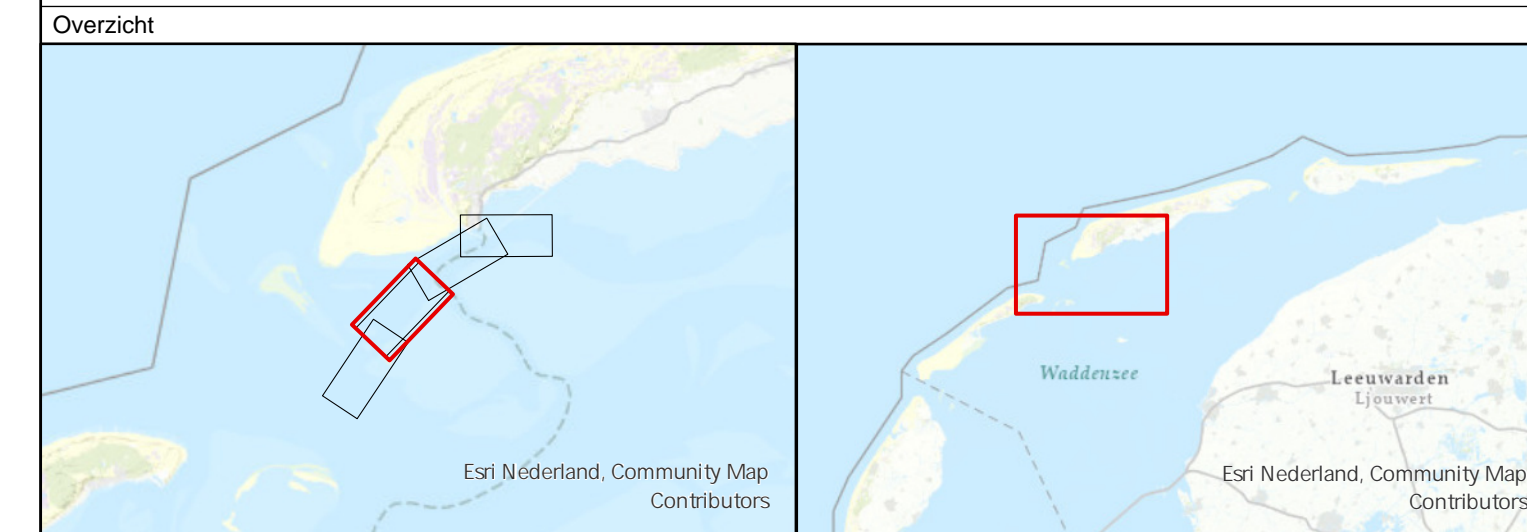


De lodinggegevens zijn bestemd voor het beheer-, onderzoek- en advieswerk van RWS

Deze kaart is niet bestemd voor nautisch gebruik

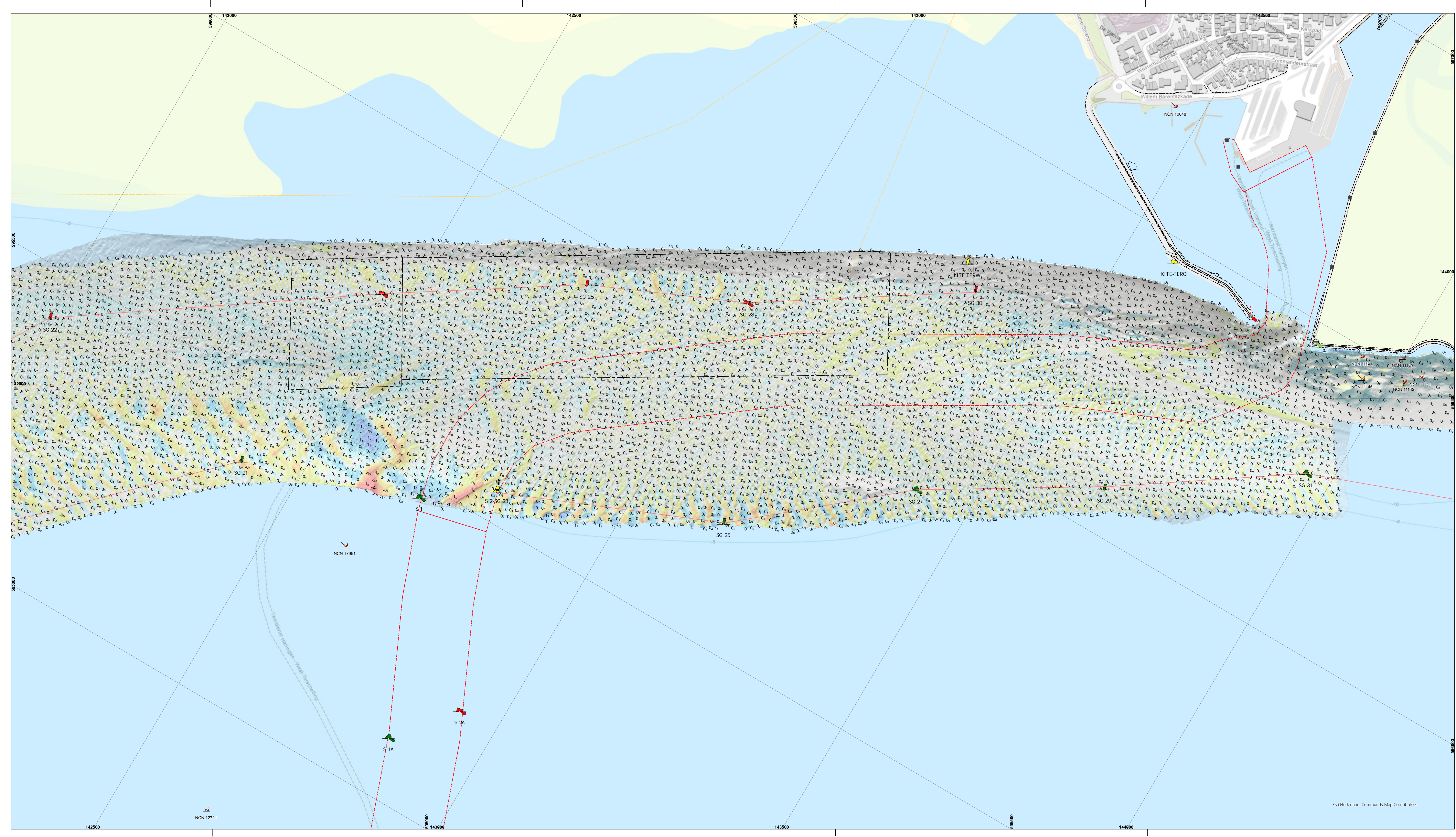
Geodetische informatie	Algemene informatie
Projectie : Rijksdriehoekstelsel	Maatvoering : ms. Siege
Geodetische Datum : Amersfoort	Ingewonnen met : EM2040c multibeam
Elipsoid : Bessel	Standopnemer : Octans IV
Verticale Datum : NAP	Softwarepakket : Qinsy 9/ ArcGIS Pro
Referentiestation : NETPOS	Datum vorige opname : zie titel
Plaatsbepaling : Septentrio AsterX	Betonningsbestand : GDR Markeringen
Coördinaten : Omgerekend van ETRS89 via RD/NAPTRANS2018 naar RD/NAP	

Legenda	Kleuren Legenda	Gridelgrootte is 1 * 1 meter
Nationaal Contact Nummer	-1.0 - -2 sedimentatie	Verschilcijfer (m) is gebaseerd op gemiddelde diepteverval van gridcel van 10x10 meter (random geplot)
leidingen_waddenzee	-1.9 - -1	1 _s verschilcijfer ondieper dan voorgaande loding
BUITEN_GEBRUIK	-0.9 - -0.5	-1 _s verschilcijfer dieper dan voorgaande loding
	-0.49 - -0.15	
	-0.14 - 0.15	
	0.16 - 0.5	
	0.51 - 1	
	1.1 - 1.5	
	1.6 - 2 erosie	



Waddenzee - Vlie			
Vaargeul Schuitengat			
Verschilkaart opname oktober 2024 minus augustus 2024			
Opdrachtgever:	RWS Noord-Nederland District oost / west Assen / Grou	PRS projectcode	24WDZ3019m10_1
		Kaartnummer	24WDZ3019m10_1_verschil
		Kaartserie	Blad 2 van 4 Bladen
		Normering data	NL Norm A Hydrografie
		Formaat	A0/A1
Opdrachtnemer:	RWS CIV IGA Nabiel Mten Assen	Bestandsnaam	schuitengat_pro.mxd
		Schaal 1:2500	0 12.5 25 50 75 100 125 Meters
		getekend	gecontroleerd
		CIV MM Assen	
		31 oktober 2024	

Aan deze uitgave kunnen geen rechten worden ontleend

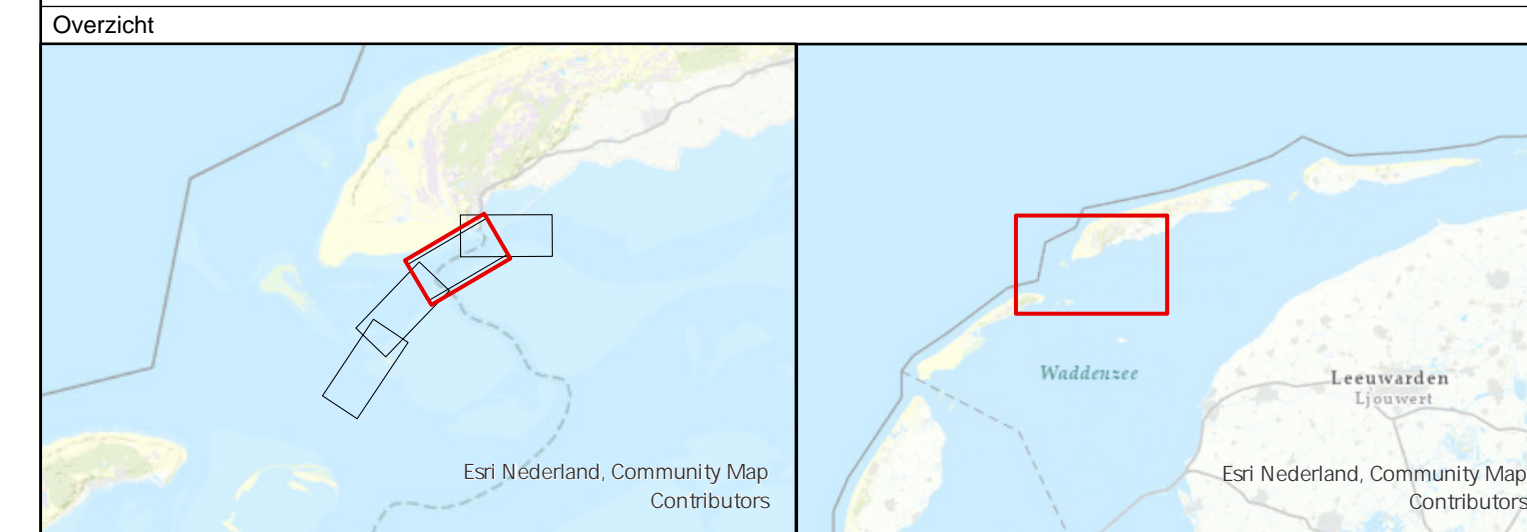


De lodinggegevens zijn bestemd voor het beheer-, onderzoek- en advieswerk van RWS

Deze kaart is niet bestemd voor nautisch gebruik

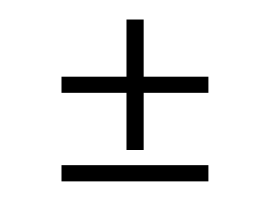
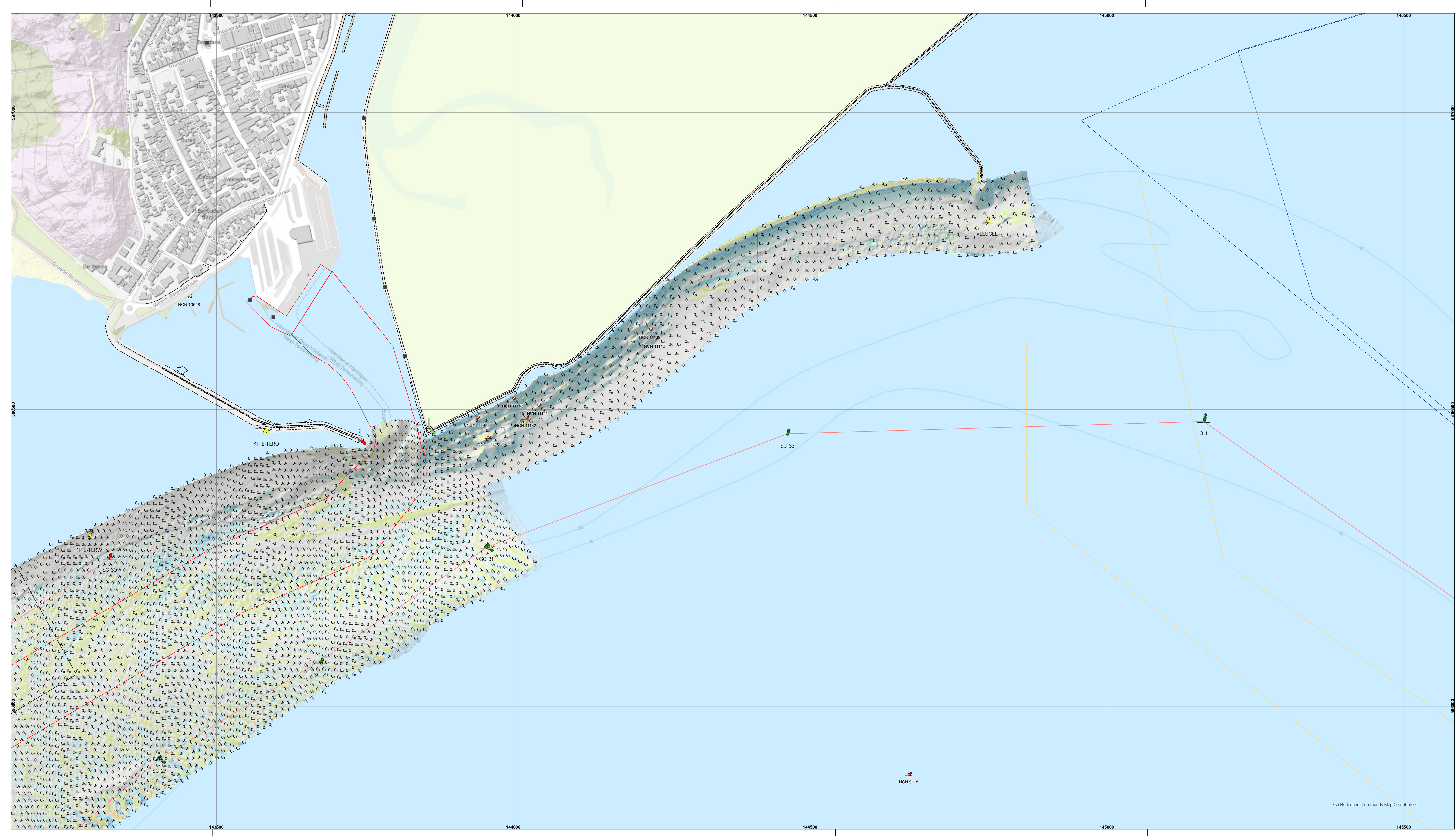
Geodetische informatie	Algemene informatie
Projectie : Rijksdriehoekstelsel	Meesvaartuig : ms. Siege
Geodetische Datum : Amersfoort	Ingewonnen met : EM2040c multibeam
Elipsoïde : Bessel	Standopnemer : Octans IV
Verticale Datum : NAP	Softwarepakket : Qinsy 9/ ArcGIS Pro
Referentiestation : NETPOS	Datum vorige opname : zie titel
Plaatsbepaling : Septentrio AsterX	Betonningsbestand : GDR Markeringen
Coördinaten : Omgerekend van ETRS89 via RD/NAPTRANS2018 naar RD/NAP	

Legenda	Kleuren Legenda	Gridgrootte is 1 * 1 meter
Baggevakken_Actueel	-10 - -2 sedimentatie	Verschilcijfer (m) is gebaseerd op gemiddelde diepteverschil van gridcel van 10x10 meter (random geplot)
Verspreidings_Actueel	-1.9 - -1	
Nationaal Contact Nummer	-0.9 - -0.5	
leidingen_waddenzee	-0.49 - -0.15	1/2 verschilcijfer ondieper dan voorgaande loding
BUITEN_GEBRUIK	-0.14 - -0.15	-1/2 verschilcijfer dieper dan voorgaande loding
dammen	0.16 - 0.5	
	0.51 - 1	
	1.1 - 1.5	
	1.6 - 2 erosie	



Waddenzee - Vlie		Vaargeul Schuitengat	
		Verschilkaart opname oktober 2024 minus augustus 2024	
Opdrachtgever:	RWS Noord-Nederland District oost / west Assen / Grou	PRS projectcode	24WDZ3019m10_1
		Kaartnummer	24WDZ3019m10_1_verschil
		Kaartserie	Blad 3 van 4 Bladen
		Normering data	NL Norm A Hydrografie
		Formaat	A0/A1
Opdrachtnemer:	RWS CIV IGA Nobbel Mten Assen	Bestandsnaam	schuitengat_pro.mxd
		Schaal 1:2500	0 12.5 25 50 75 100 125 Meters
		getekend	gecontroleerd
		CIV MM Assen	
			31 oktober 2024

Aan deze uitgave kunnen geen rechten worden ontleend

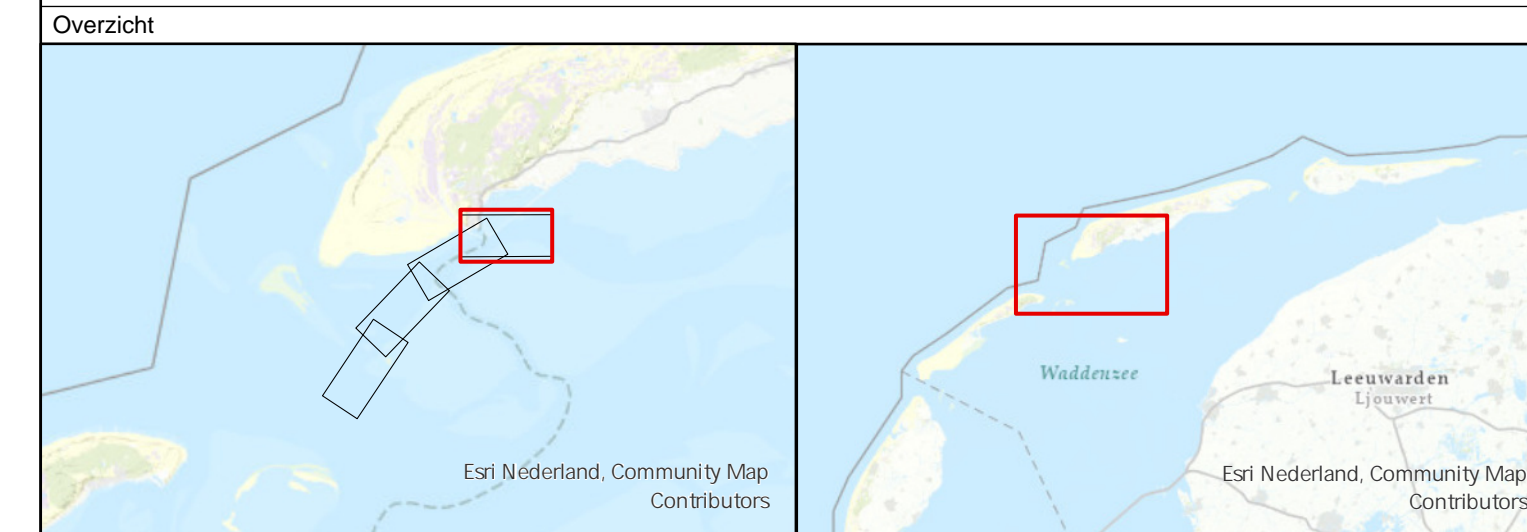


De lodinggegevens zijn bestemd voor het beheer-, onderzoek- en advieswerk van RWS

Deze kaart is niet bestemd voor nautisch gebruik

Geodetische informatie	Algemene informatie
Projectie : Rijksdriehoekstelsel	Maatvaartuig : ms. Siege
Geodetische Datum : Amersfoort	Ingewonnen met : EM2040c multibeam
Ellipsoïde : Bessel	Standopnemer : Octans IV
Verticale Datum : NAP	Softwarepakket : Qinsy 9/ ArcGIS Pro
Referentiestation : NETPOS	Datum vorige opname : zie titel
Plaatsbepaling : Septentrio AsterX	Betonningsbestand : GDR Markeringen
Coördinaten : Omgerekend van ETRS89 via RD/NAPTRANS2018 naar RD/NAP	

Legenda	Kleuren Legenda	Gridcelgrootte is 1 * 1 meter
Baggevakken_Actueel	-10 - -2 sedimentatie	Verschilcijfer (m) is gebaseerd op gemiddelde diepteverval van gridcel van 10x10 meter (random geplot)
Verspreidings_Actueel	-1.9 - -1	1 _s verschilcijfer ondieper dan voorgaande loding
mossels	-0.9 - -0.5	1 _s verschilcijfer dieper dan voorgaande loding
Nationaal Contact Nummer	-0.49 - -0.15	
lodingen_waddenzees	-0.14 - 0.15	
sluisen_gebouwd	0.16 - 0.5	
dammen	0.51 - 1	
	1.1 - 1.5	
	1.6 - 2 erosie	



Waddenzees - Vlie

Vaargeul Schuitengat
Verschilkaart opname oktober 2024 minus opname oktober 2024

Opdrachtgever:	RWS Noord-Nederland District oost / west Assen / Grou	PRS projectcode	24WDZ3019m10_1
		Kaartnummer	24WDZ3019m10_1_verschil
		Kaartserie	Blad 4 van 4 Bladen
		Normering data	NL Norm A Hydrografie
		Formaat	A0/A1
Opdrachtnemer:	RWS CIV IGA Nobbel Mten Assen	Bestandsnaam	schuitengat_pro.mxd
		Schaal 1:2500	0 12.5 25 50 75 100 125 Meters
		getekend	gecontroleerd
		CIV MM Assen	
		31 oktober 2024	

Aan deze uitgave kunnen geen rechten worden ontleend.