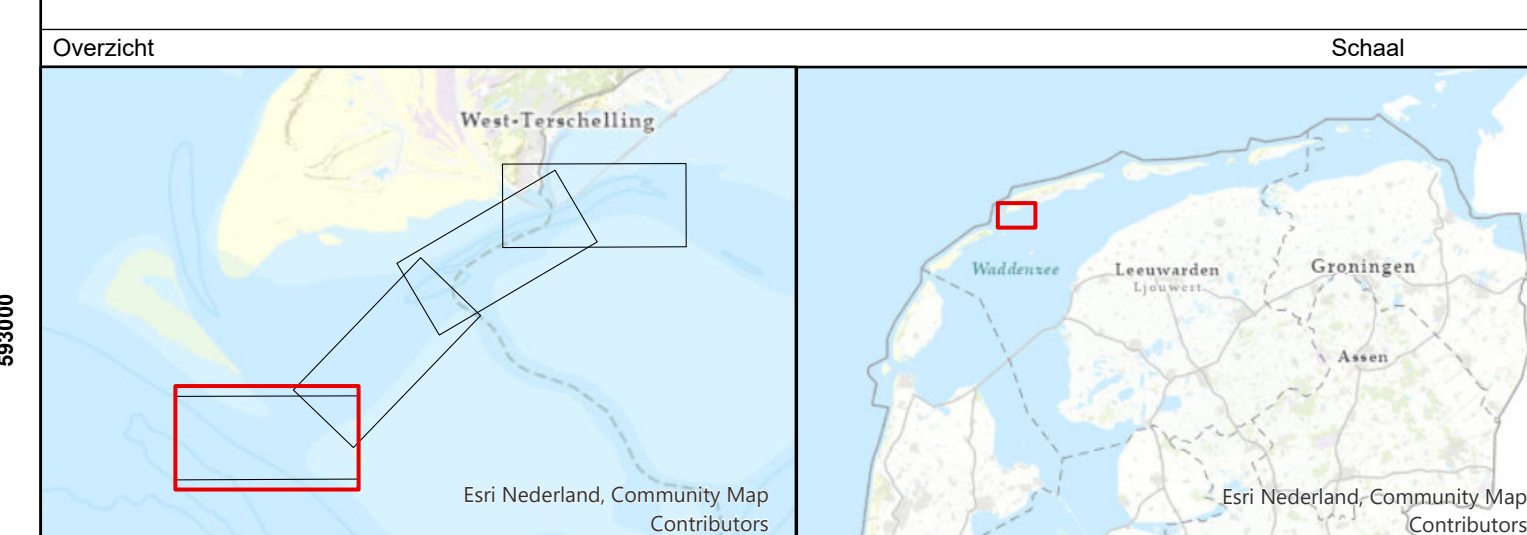


**De lodinggegevens zijn bestemd voor het beheer-, onderzoek- en advieswerk van RWS**  
**Deze kaart is niet bestemd voor nautisch gebruik**

Geodetische informatie	Algemene informatie
Projectie : Rijksdriehoekstelsel	Meesvaartuig : ms. Siege
Geodetische Datum : Amersfoort	Ingewonnen met : EM2040c multibeam
Ellipsoïde : Bessel	Standopnemer : Octans IV
Verticale Datum : NAP	Softwarepakket : Qinsy 9/ ArcGIS Pro
Referentiestation : Referentiestation	Datum vorige opname : zie titel
Plaatsbepaling : NETPOS	Betonningsbestand : GDR Markeringen
Coördinaten : Omgerekend van ETRS89 via RD/NAPTRANS2008 naar RD/NAP	

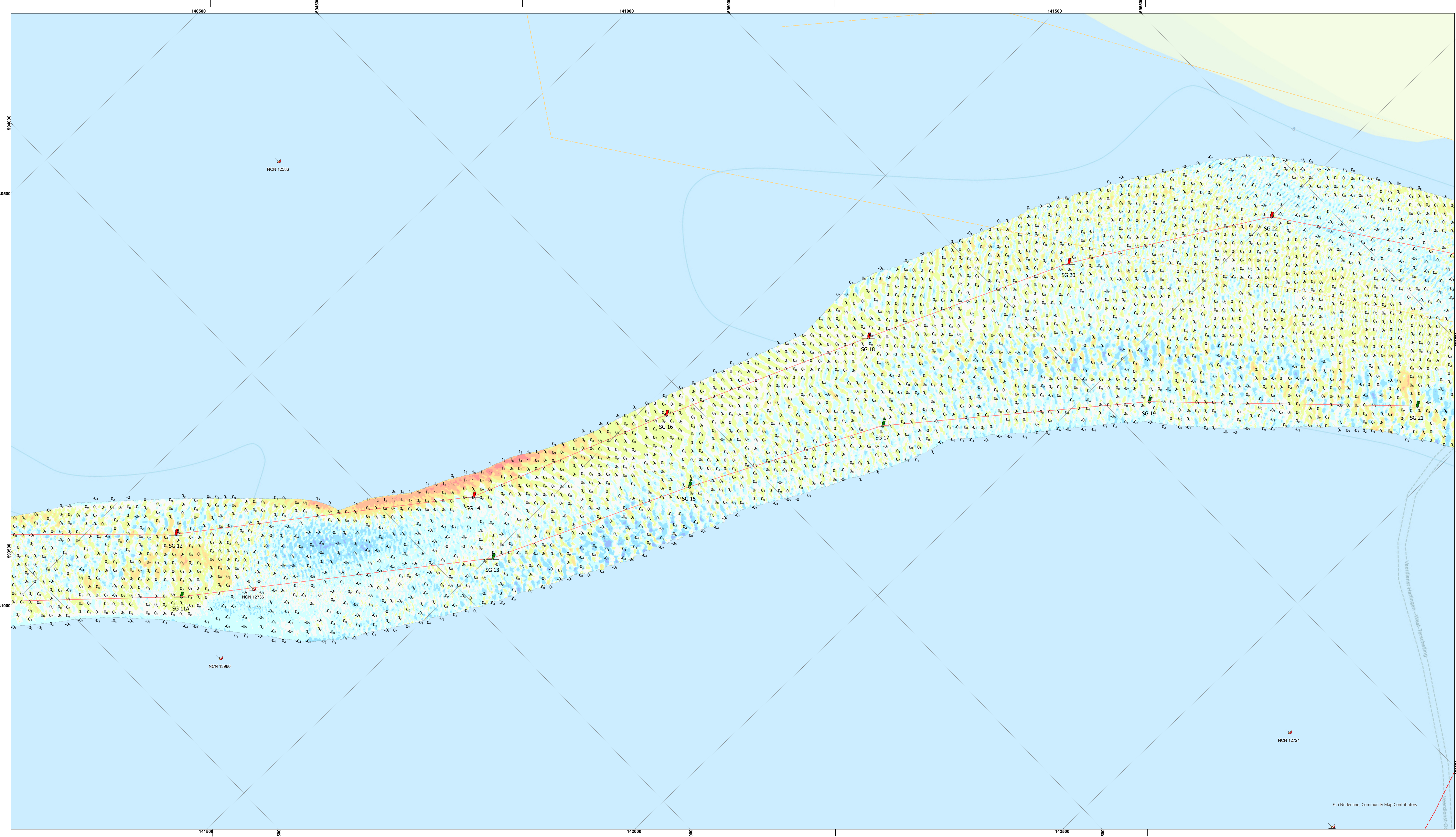
Legenda	Kleuren Legenda	Gridgrootte is 1 * 1 meter
Baggervakken_Actueel	-10 - -2 erosie	Verschilcijfer (m) is gebaseerd op gemiddelde diepteverschil van gridcel van 5x5 meter (random geplot)
Verspreidings_Actueel	-1.9 - -1	
Schelpenwinn2020_2022	-0.9 - -0.5	
Nationaal Contact Nummer	-0.49 - -0.15	1 <sub>s</sub> verschilcijfer ondieper dan voorgaande loding
	-0.14 - 0.15	1 <sub>s</sub> verschilcijfer dieper dan voorgaande loding
	0.16 - 0.5	
	0.51 - 1	
	1.1 - 1.5	
	1.6 - 2	sedimentatie



### Waddenzee - Vlie

Opdrachtgever:		Opdrachtnemer:	
	RWS Noord-Nederland District oost / west Assen / Grou		RWS CIV IGA Nobbel Meten Assen
PRs projectcode	24WDZ3019m1_1	Bestandsnaam	schuitengat_pro.mxd
Kaartnummer	24WDZ3019m1_1_vershil	Schaal 1:2500	0 12.5 25 50 75 100 125 Meters
Kaartserie	Blad 1 van 4 Bladen	getekend	gecontroleerd
Norming data	NL Norm A Hydrografie	getekend	gecontroleerd
Formaat	A0/A1	CIV MM Assen	
		7 februari 2024	

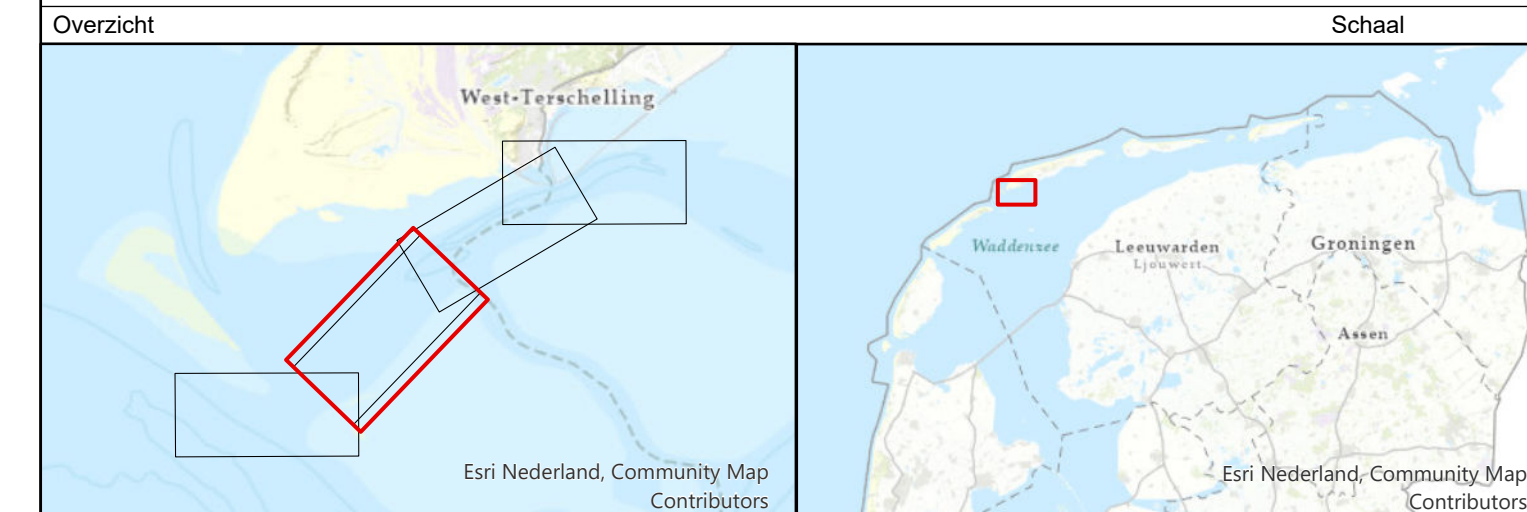
Aan deze uitgave kunnen geen rechten worden ontleend.



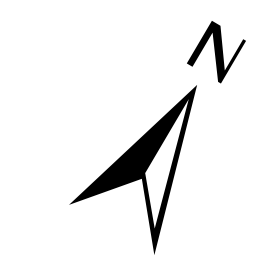
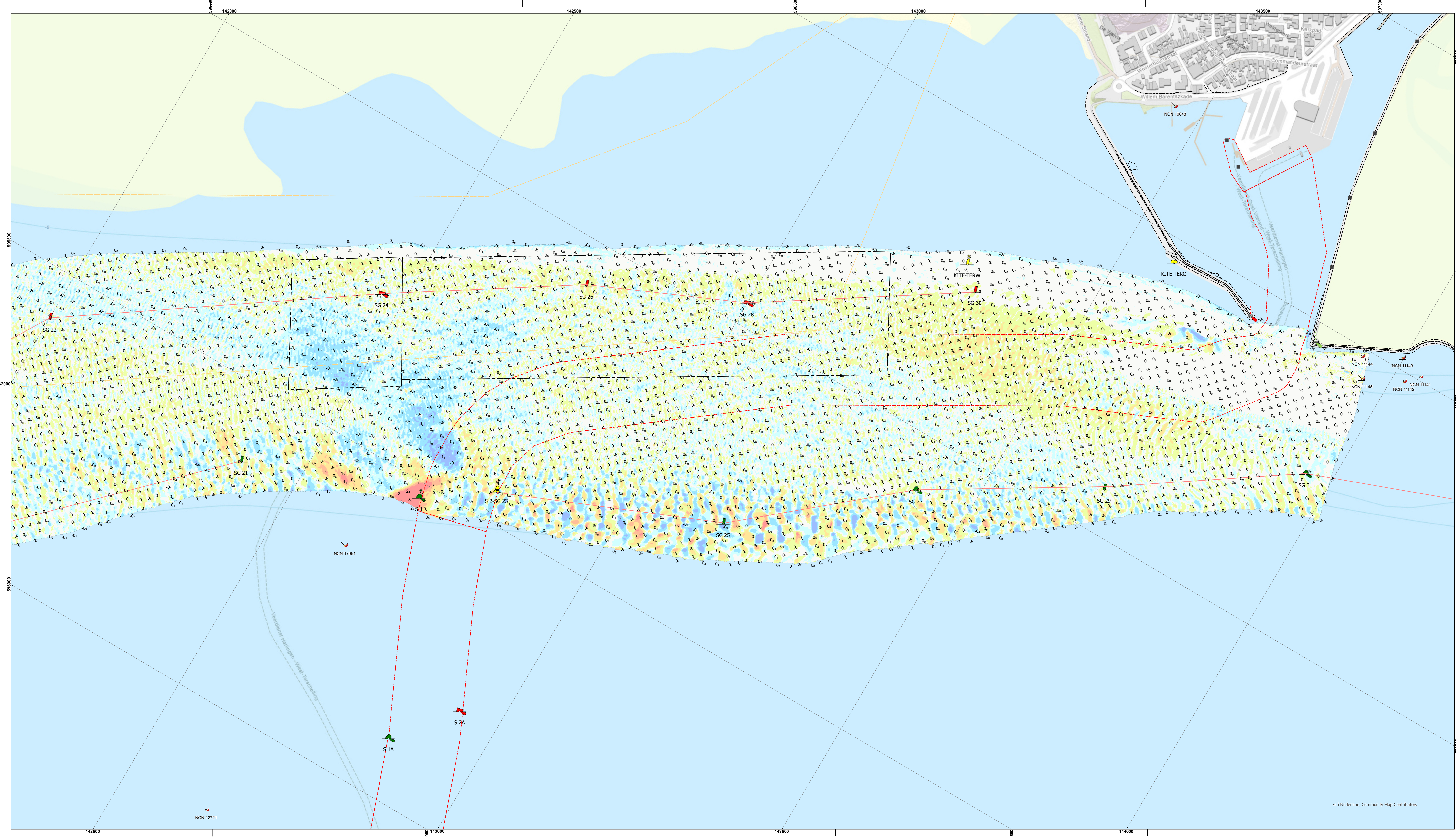
De lodinggegevens zijn bestemd voor het beheer-, onderzoek- en advieswerk van RWS  
 Deze kaart is niet bestemd voor nautisch gebruik

Geodetische informatie	Algemene informatie
Projectie : Rijksdriehoekstelsel	Meesvaartuig : ms. Siege
Geodetische Datum : Amersfoort	Ingewonnen met : EM2040c multibeam
Ellipsoïde : Bessel	Standopnemer : Octans IV
Verticale Datum : NAP	Softwarepakket : Qinsy 9/ ArcGIS Pro
Referentiestation : Referentiestation	Datum vorige opname : zie titel
Plaatsbepaling : NETPOS	Betonningsbestand : GDR Markeringen
Coördinaten : Gerekend van ETRS89 via RDNAPTRANS2008 naar RDNAP	

Legenda	Kleuren Legenda	Gridcelgrootte is 1 * 1 meter
Nationaal Contact Nummer	-10 - -2 erosie	Verschilcijfer (m) is gebaseerd op gemiddelde diepteverval van gridcel van 5x5 meter (random geplot)
leidingen_waddenzee	-1.9 - -1	
BUITEN_GEBRUIK	-0.9 - -0.5	1 <sub>s</sub> verschilcijfer ondieper dan voorgaande loding
	-0.49 - -0.15	1 <sub>s</sub> verschilcijfer dieper dan voorgaande loding
	-0.14 - 0.15	
	0.16 - 0.5	
	0.51 - 1	
	1.1 - 1.5	
	1.6 - 2 sedimentatie	



Waddenzee - Vlie		Vaargeul Schuitengat	
Verschilkaart dd. 30 jan en 2 feb 2024 minus 27 en 28 november 2023			
Opdrachtgever:	RWS Noord-Nederland District oost / west Assen / Grou	PRS projectcode	24WDZ3019m1_1
		Kaartnummer	24WDZ3019m1_1_vershil
		Kaartserie	Blad 2 van 4 Bladen
		Normering data	NL Norm A Hydrografie
		Formaat	A0/A1
Opdrachtnemer:	RWS CIV IGA Nobel Meten Assen	Bestandsnaam	schuitengat_pro.mxd
		Schaal 1:2500	0 12.5 25 50 75 100 125 Meters
		getekend	gecontroleerd
		CIV MM Assen	
		7 februari 2024	

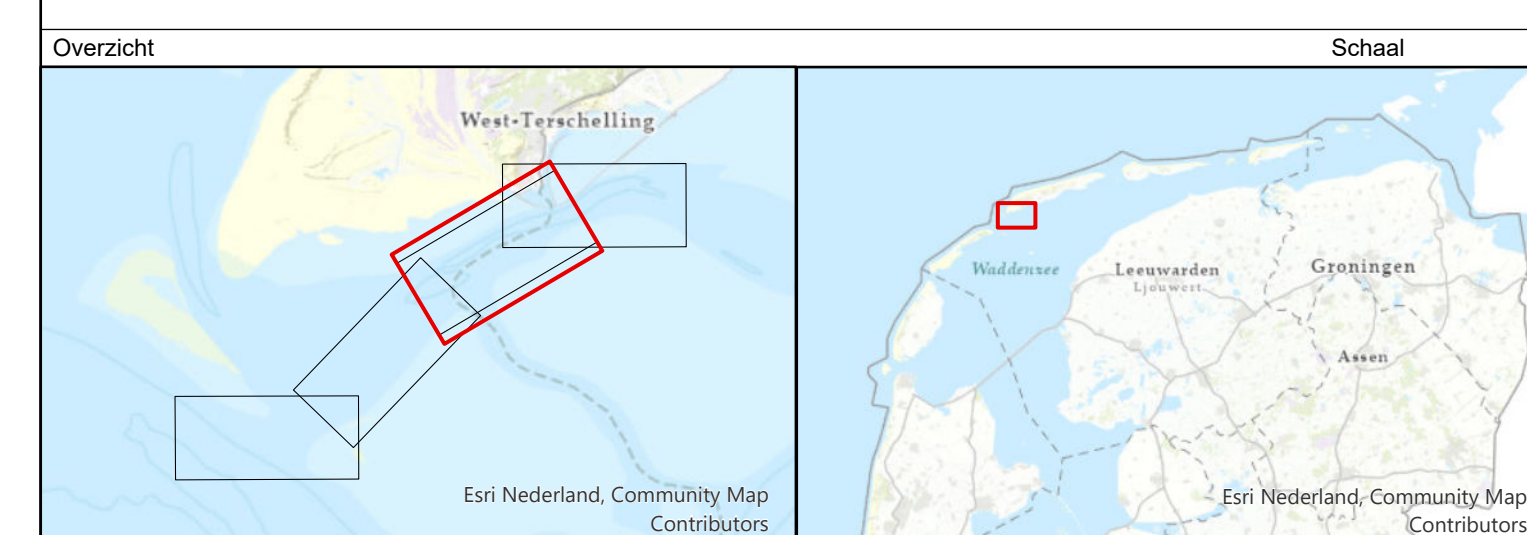


De lodinggegevens zijn bestemd voor het beheer-, onderzoek- en advieswerk van RWS

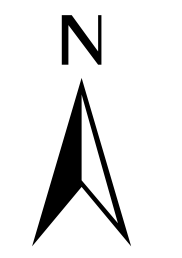
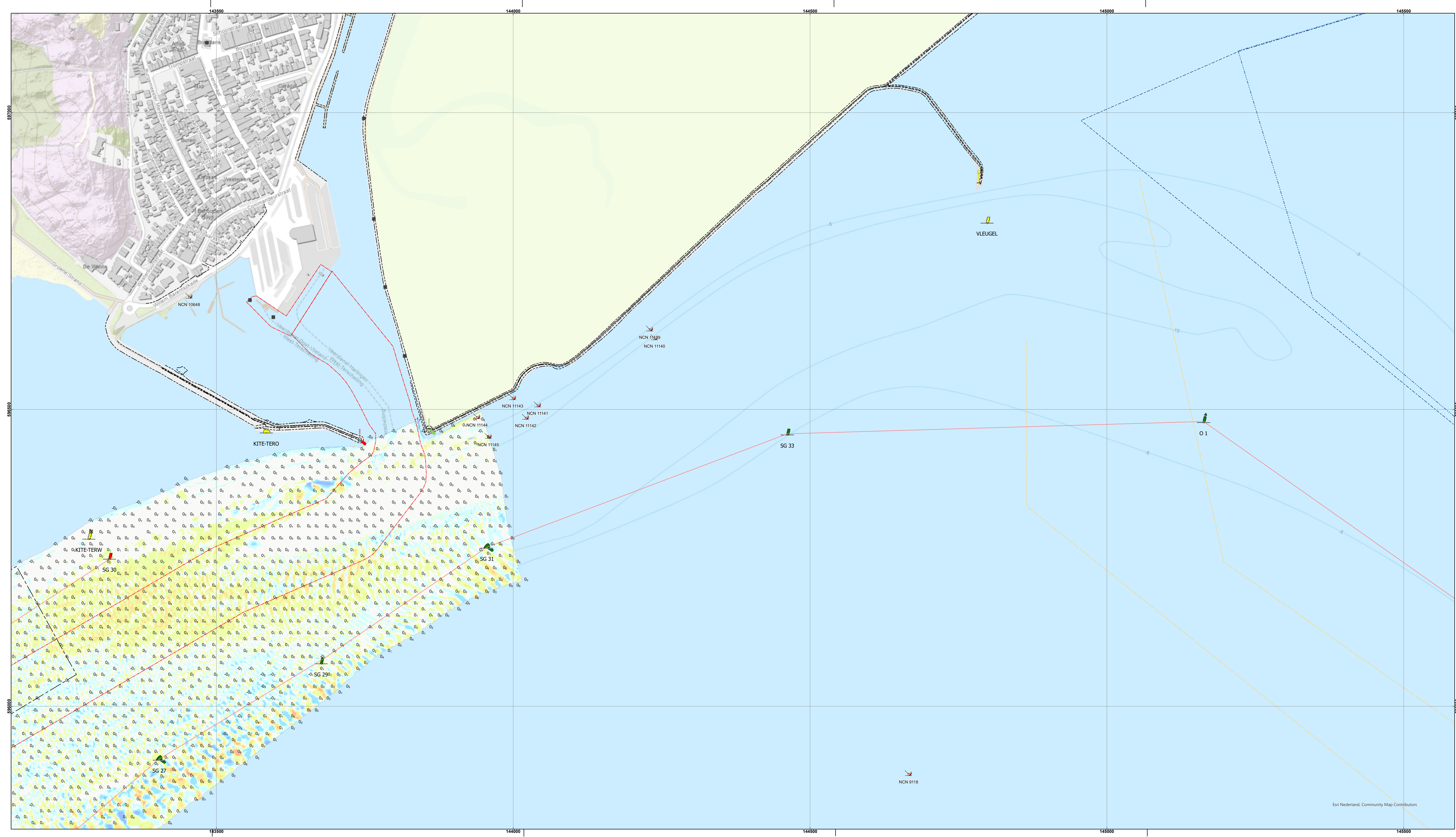
Deze kaart is niet bestemd voor nautisch gebruik

Geodetische informatie	Algemene informatie
Projectie : Rijksdriehoekstelsel	Meesvaartuig : ms. Siege
Geodetische Datum : Amersfoort	Ingewonnen met : EM2040c multibeam
Ellipsoïde : Bessel	Standopnemer : Octans IV
Verticale Datum : NAP	Softwarepakket : Qinsy 9/ ArcGIS Pro
Referentiestation : Referentiestation	Datum vorige opname : zie titel
Plaatsbepaling : NETPOS	Betonningsbestand : GDR Markeringen
Coördinaten : Gipsrekenend van ETRS89 via RD/NAPTRANS2008 naar RD/NAP	

Legenda	Kleuren Legenda	Gridgrootte is 1 * 1 meter
Bagervakken_Actueel	-10 - -2 erosie	Verschilcijfer (m) is gebaseerd op gemiddelde diepteverschil van gridcel van 5x5 meter (random geplot)
Verspreidings_Actueel	-1.9 - -1	
Nationaal Contact Nummer	-0.9 - -0.5	1 <sub>s</sub> verschilcijfer ondieper dan voorgaande loding
lodingen_waddenzee	-0.49 - -0.15	1 <sub>s</sub> verschilcijfer dieper dan voorgaande loding
BUITEN_GEBRUIK	-0.14 - 0.15	
dammen	0.16 - 0.5	
	0.51 - 1	
	1.1 - 1.5	
	1.6 - 2 sedimentatie	



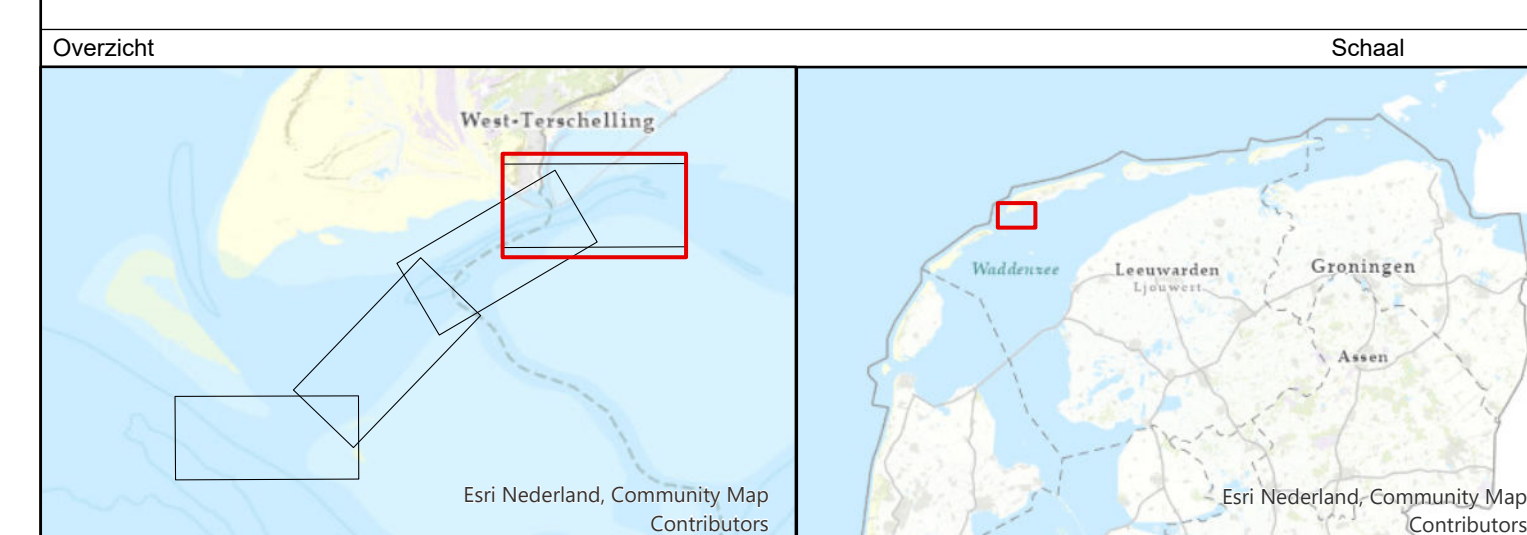
Waddenzee - Vlie		Vaargeul Schuitengat	
Verschilkaart dd. 30 jan en 2 feb 2024 minus 27 en 28 november 2023		Schaal	
Opdrachtgever:	RWS Noord-Nederland District oost / west Assen / Grou	PRs projectcode	24WDZ3019m1_1
		Kaartnummer	24WDZ3019m1_1_verschil
		Kaartserie	Blad 3 van 4 Bladen
		Norming data	NL Norm A Hydrografie
		Formaat	A0/A1
Opdrachtnemer:	RWS CIV IGA Möbel Meten Assen	Bestandsnaam	schuitengat_pro.mxd
		Schaal 1:2500	0 12.5 25 50 75 100 125 Meters
		getekend	gecontroleerd
		CIV MM Assen	
		7 februari 2024	



De lodinggegevens zijn bestemd voor het beheer-, onderzoek- en advieswerk van RWS  
Deze kaart is niet bestemd voor nautisch gebruik

Geodetische informatie		Algemene informatie	
Projectie	: Rijksdriehoekstelsel	Meesvaartuig	: ms. Siege
Geodetische Datum	: Amersfoort	Ingewonnen met	: EM2040c multibeam
Ellipsoïde	: Bessel	Standopnemer	: Octans IV
Verticale Datum	: NAP	Softwarepakket	: Qinsy 9/ ArcGIS Pro
Referentiestation	: Referentiestation	Datum vorige opname	: zie titel
Plaatsbepaling	: NETPOS	Betonningsbestand	: GDR Markeringen
Coördinaten	: Omgerekend van ETRS89 via RDNAPTRANS2008 naar RDNAP		

Legenda		Kleuren	
	Baggervakken_Actueel		-1.0 - -2.0 erosie
	Verspreidings_Actueel		-1.9 - -1.0 erosie
	mossels		-0.9 - -0.5 erosie
	Nationaal Contact Nummer		-0.49 - -0.15 erosie
	leidingen_waddenzee		-0.14 - 0.15 sedimentatie
	buurten_omgeving		0.16 - 0.5 sedimentatie
	dammen		0.51 - 1 sedimentatie
			1.1 - 1.5 sedimentatie
			1.6 - 2 sedimentatie



Waddenzee - Vlie			
Vaargeul Schuitengat			
Verschilkaart dd. 30 jan en 2 feb 2024 minus 27 en 28 november 2023			
Opdrachtgever:	RWS Noord-Nederland District oost / west Assen / Grou	PRS projectcode	24WDZ3019m1_1
		Kaartnummer	24WDZ3019m1_1_verschil
		Kaartserie	Blad 4 van 4 Bladen
		Normering data	NL Norm A Hydrografie
		Formaat	A0/A1
Opdrachtnemer:	RWS CIV IGA Möbel Meten Assen	Bestandsnaam	schuitengat_pro.mxd
		Schaal 1:2500	0 12.5 25 50 75 100 125 Meters
		getekend	gecontroleerd
		CIV MM Assen	
		7 februari 2024	

Aan deze uitgave kunnen geen rechten worden ontleend.