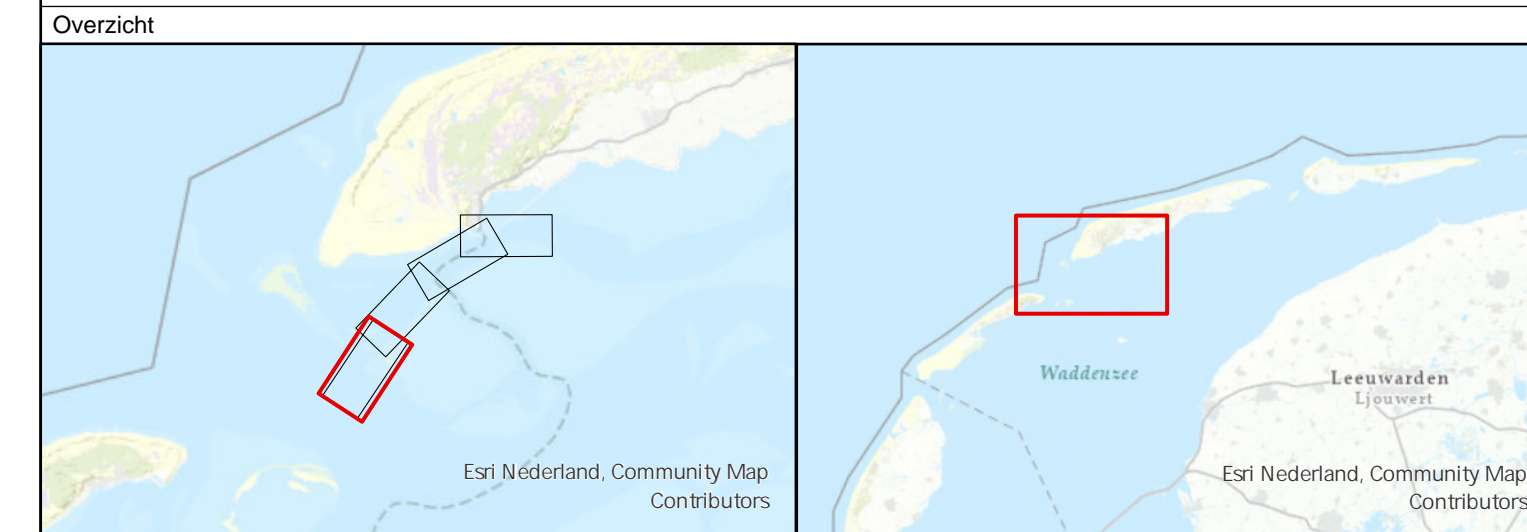


De lodinggegevens zijn bestemd voor het beheer-, onderzoek- en advieswerk van RWS

Deze kaart is niet bestemd voor nautisch gebruik

Geodetische informatie	Algemene informatie
Projectie : Rijksdriehoekstelsel	Maatstaf : ms. Siege
Geodetische Datum : Amersfoort	Ingewonnen met : EM2040c multibeam
Elipsode : Bessel	Standopnemer : Octans IV
Verticale Datum : NAP	Softwarepakket : Qinsy 9/ ArcGIS Pro
Referentiestation : NETPOS	Datum vorige opname : zie titel
Plaatsbepaling : Septentrio AsterIX	Betonningsbestand : GDR Markeringen
Coördinaten : Omgekeerd van ETRS89 via RDNAPTRANS2018 naar RDNAP	

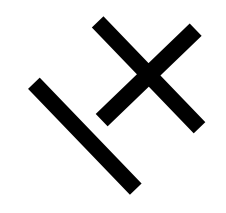
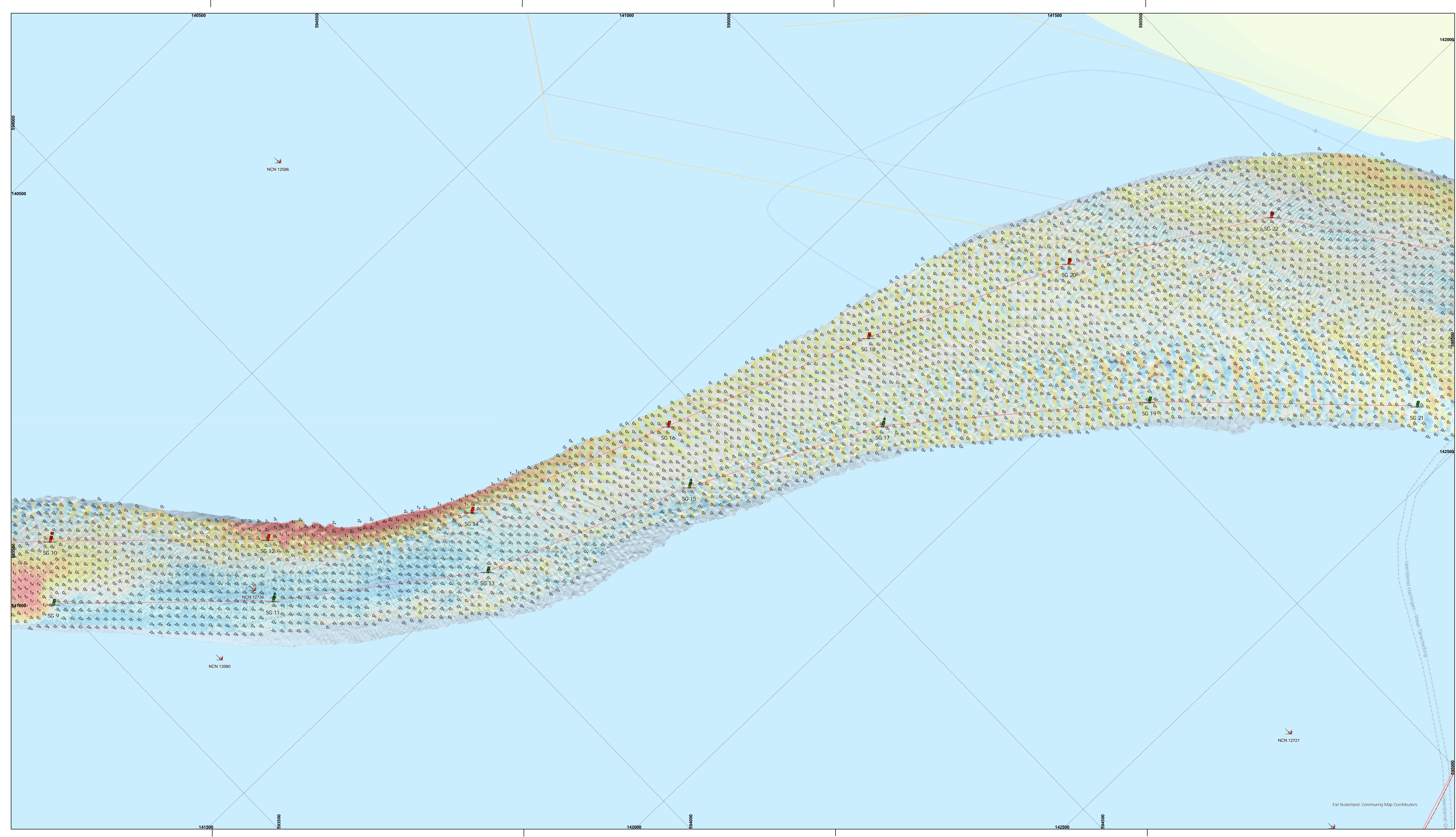
Legenda	Kleuren Legenda	Gridgrootte is 1 * 1 meter
Baggenvakken_Actueel	-10 - -2 sedimentatie	Verschilcijfer (m) is gebaseerd op gemiddelde diepteverval van gridcel van 10x10 meter (random geplot)
Verspreidings_Actueel	-1.9 - -1	1 <sub>s</sub> verschilcijfer ondieper dan voorgaande loding
Schelpewinn2020_2022	-0.9 - -0.5	1 <sub>s</sub> verschilcijfer dieper dan voorgaande loding
Nationaal Contact Nummer	-0.49 - -0.15	
	-0.14 - -0.15	
	0.16 - 0.5	
	0.51 - 1	
	1.1 - 1.5	
	1.6 - 2 erosie	



Waddenzeewier - Vlie			
Vaargeul Schuitengat			
Verschilkaart opname januari 2025 minus oktober 2024			
Opdrachtgever:	RWS Noord-Nederland Waterdistrict Waddenzeewier-ED Assen	PRS projectcode Kaartnummer Kaartserie Normering data Formaat	25WDZ3019m1_1 25WDZ3019m1_1_verschil Blad 1 van 4 Bladen NL Norm A Hydrografie A0/A1
Opdrachtnemer:	RWS CIV IGA Nobbel Mten Assen	Bestandsnaam Schaal 1:2500 getekend CIV MM Assen 27 januari 2025	schuitengat_pro.mxd 9 12.5 25 50 75 100 125 Meters gecontroleerd

Aan deze uitgave kunnen geen rechten worden ontleend.



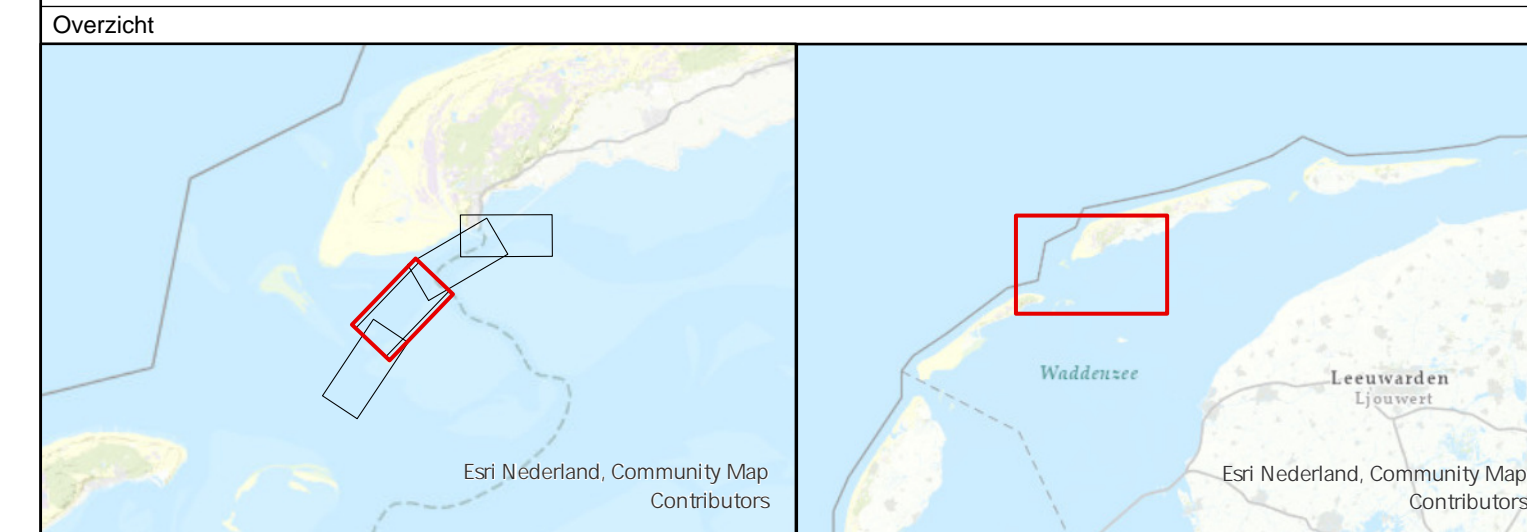


De lodinggegevens zijn bestemd voor het beheer-, onderzoek- en advieswerk van RWS

Deze kaart is niet bestemd voor nautisch gebruik

Geodetische informatie	Algemene informatie
Projectie : Rijksdriehoekstelsel	Maatvoertuig : ms. Siege
Geodetische Datum : Amersfoort	Ingewonnen met : EM2040c multibeam
Ellipsoïde : Bessel	Standopnemer : Octans IV
Verticale Datum : NAP	Softwarepakket : Qinsy 9/ ArcGIS Pro
Referentiestation : NETPOS	Datum vorige opname : zie titel
Plaatsbepaling : Septentrio AsterX	Betonningsbestand : GDR Markeringen
Coördinaten : Omgerekend van ETRS89 via RD/NAPTRANS2018 naar RD/NAP	

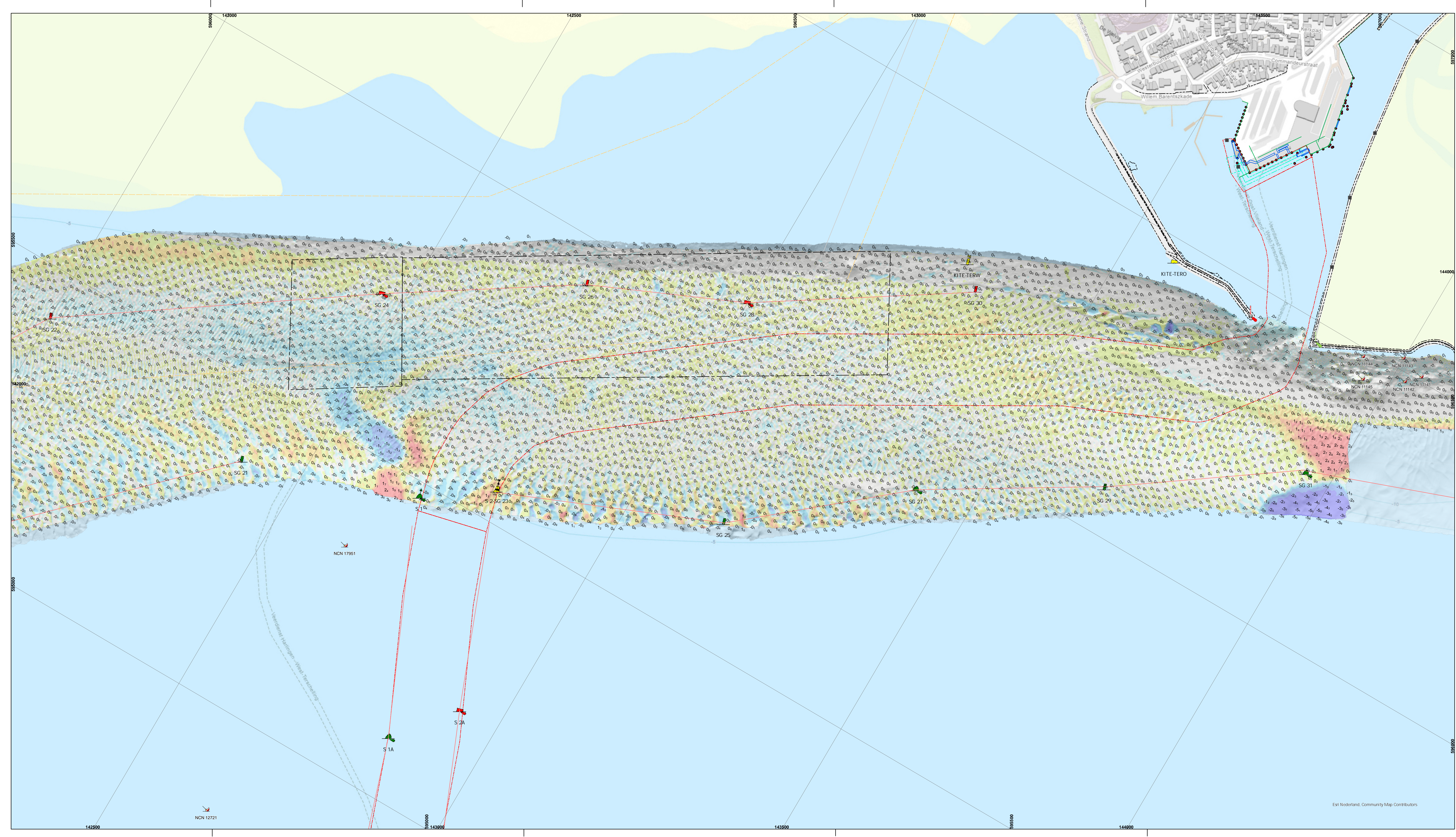
Legenda	Kleuren	Gridgrootte is 1 * 1 meter
Nationaal Contact Nummer	-10 -2 sedimentatie	Verschilcijfer (m) is gebaseerd op gemiddelde diepteverval van gridcel van 10x10 meter (random geplot)
leidingen_waddenzee	-1.9 -0.5	1 <sub>s</sub> verschilcijfer ondieper dan voorgaande loding
BUITEN_GEBRUIK	-0.9 -0.5	1 <sub>o</sub> verschilcijfer dieper dan voorgaande loding
	-0.49 -0.15	
	-0.14 -0.15	
	0.16 - 0.5	
	0.51 - 1	
	1.1 - 1.5	
	1.6 - 2 erosie	



Waddenzee - Vlie			
Vaargeul Schuitengat			
Verschilkaart opname januari 2025 minus oktober 2024			
Opdrachtgever:	RWS Noord-Nederland Waterdistrict Waddenzee-ED Assen	PRS projectcode Kaartnummer Kaartserie Normering data Formaat	25WDZ3019m1_1 25WDZ3019m1_1_verschil Blad 2 van 4 Bladen NL Norm A Hydrografie A0/A1
Opdrachtnemer:	RWS CIV IGA Nobbel Mten Assen	Bestandsnaam Schaal 1:2500 getekend CIV MM Assen 27 januari 2025	schuitengat_pro.mxd 9 12.5 25 50 75 100 125 Meters gecontroleerd

Aan deze uitgave kunnen geen rechten worden ontleend





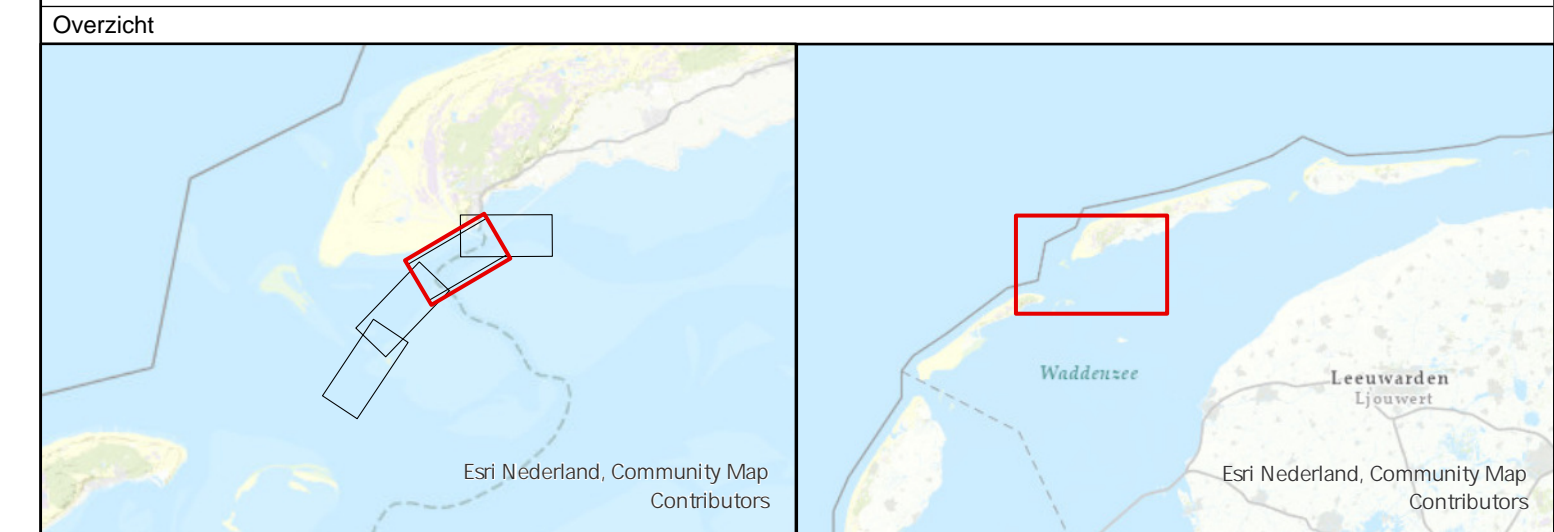
H

De lodinggegevens zijn bestemd voor het beheer-, onderzoek- en advieswerk van RWS

Deze kaart is niet bestemd voor nautisch gebruik

Geodetische informatie	Algemene informatie
Projectie : Rijksdriehoekstelsel	Maatvoering : ms, Siege
Geodetische Datum : Amersfoort	Ingewonnen met : EM2040C multibeam
Elipsoid : Bessel	Standopnemer : Octans IV
Verticale Datum : NAP	Softwarepakket : Qinsy 9 ArcGIS Pro
Referentiestation : NETPOS	Datum vorige opname : zie titel
Plaatsbepaling : Septentrio AsterIX	Betonningsbestand : GDR Markeringen
Coördinaten : Omgerekend van ETRS89 via RD/NAPTRANS2018 naar RD/NAP	

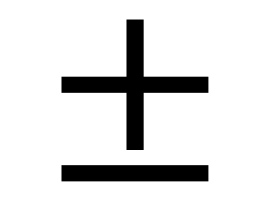
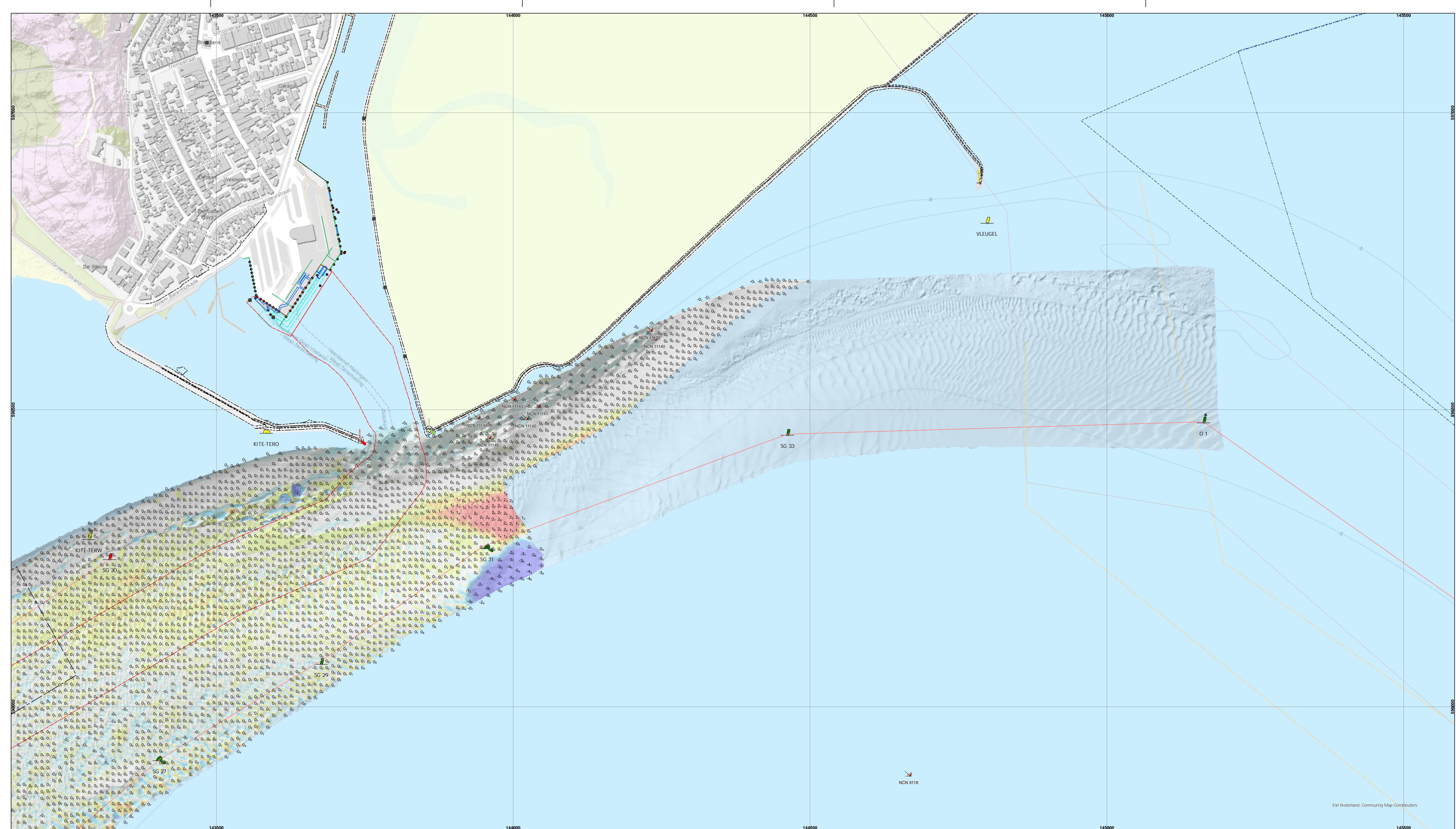
Legenda	Kleuren Legenda	Gridgrootte is 1 * 1 meter
Baggevakken_Actueel	-10 - -2 sedimentatie	Verschilcijfer (m) is gebaseerd op gemiddelde diepteverval van gridcel van 10x10 meter (random geplot)
Verspreidings_Actueel	-1.9 - -1	1 <sub>s</sub> verschilcijfer ondieper dan voorgaande loding
Nationaal Contact Nummer	-0.9 - -0.5	1 <sub>1</sub> verschilcijfer dieper dan voorgaande loding
leidingen_waddenzee	-0.49 - -0.15	
BUITEN_GEBRUIK	-0.14 - 0.15	
dammen	0.16 - 0.5	
	0.51 - 1	
	1.1 - 1.5	
	1.6 - 2 erosie	



Waddenzee - Vlie			
Vaargeul Schuitengat			
Verschilkaart opname januari 2025 minus oktober 2024			
Opdrachtgever:	RWS Noord-Nederland Waterdistrict Waddenzee-ED Assen	PRS projectcode Kaartnummer Kaartserie Normering data Formaat	25WDZ3019m1_1 25WDZ3019m1_1_verschil Blad 3 van 4 Bladen NL Norm A Hydrografie A0/A1
Opdrachtnemer:	RWS CIV IGA Nobbel Mten Assen	Bestandsnaam Schaal 1:2500 getekend CIV MM Assen	schuitengat_pro.mxd 9 12.5 25 50 75 100 125 Meters gecontroleerd 27 januari 2025

Aan deze uitgave kunnen geen rechten worden ontleend



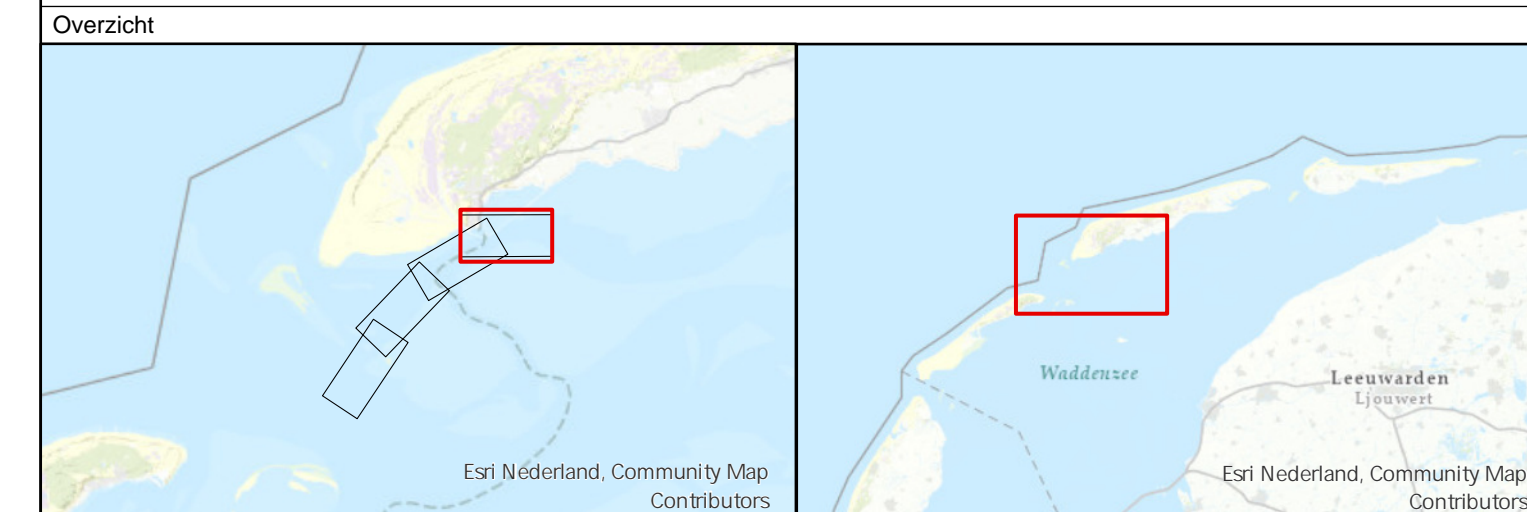


De lodinggegevens zijn bestemd voor het beheer-, onderzoek- en advieswerk van RWS

Deze kaart is niet bestemd voor nautisch gebruik

Geodetische informatie	Algemene informatie
Projectie : Rijksdriehoekstelsel	Maatstaf : ms. Siege
Geodetische Datum : Amersfoort	Ingewonnen met : EM2040c multibeam
Ellipsoïde : Bessel	Standopnemer : Octans IV
Verticale Datum : NAP	Softwarepakket : Qinsy 9/ ArcGIS Pro
Referentiestation : NETPOS	Datum vorige opname : zie titel
Plaatsbepaling : Septentrio AsterIX	Betonningsbestand : GDR Markeringen
Coördinaten : Omgekeerd van ETRS89 via RD/NAPTRANS2018 naar RD/NAP	

Legenda	Kleuren Legenda	Gridcelgrootte is 1 * 1 meter
<ul style="list-style-type: none"> <li>Baggervakken_Actueel</li> <li>Verspreidings_Actueel</li> <li>mosseits</li> <li>Nationaal Contact Nummer</li> <li>leidingen_wadenzee</li> <li>sluizen_gebouwd</li> <li>dammen</li> </ul>	<ul style="list-style-type: none"> <li>-10 - -2 sedimentatie</li> <li>-1.9 - -0.5</li> <li>-0.9 - -0.5</li> <li>-0.49 - -0.15</li> <li>-0.14 - -0.15</li> <li>0.16 - 0.5</li> <li>0.51 - 1</li> <li>1.1 - 1.5</li> <li>1.6 - 2 erosie</li> </ul>	<p>Verschilcijfer (m) is gebaseerd op gemiddelde diepteverval van gridcel van 10x10 meter (random geplot)</p> <p>1<sub>s</sub> verschilcijfer ondieper dan voorgaande loding</p> <p>-1<sub>s</sub> verschilcijfer dieper dan voorgaande loding</p>



### Waddenzee - Vlie

Vaargeul Schuitengat  
Verschilkaart opname januari 2025 minus oktober 2024

Opdrachtgever:	RWS Noord-Nederland Waterdistrict Waddenzee-ED Assen	PRS projectcode:	25WDZ3019m1_1
		Kaartnummer:	25WDZ3019m1_1_verschil
		Kaartserie:	Blad 4 van 4 Bladen
		Normering data:	NL Norm A Hydrografie
		Formaat:	A0/A1
Opdrachtnemer:	RWS CIV IGA Nobbel Mten Assen	Bestandsnaam:	schuitengat_pro.mxd
		Schaal 1:2500	0 12.5 25 50 75 100 125 Meters
		getekend:	gecontroleerd
		CIV MM Assen	
		27 januari 2025	

Aan deze uitgave kunnen geen rechten worden ontleend