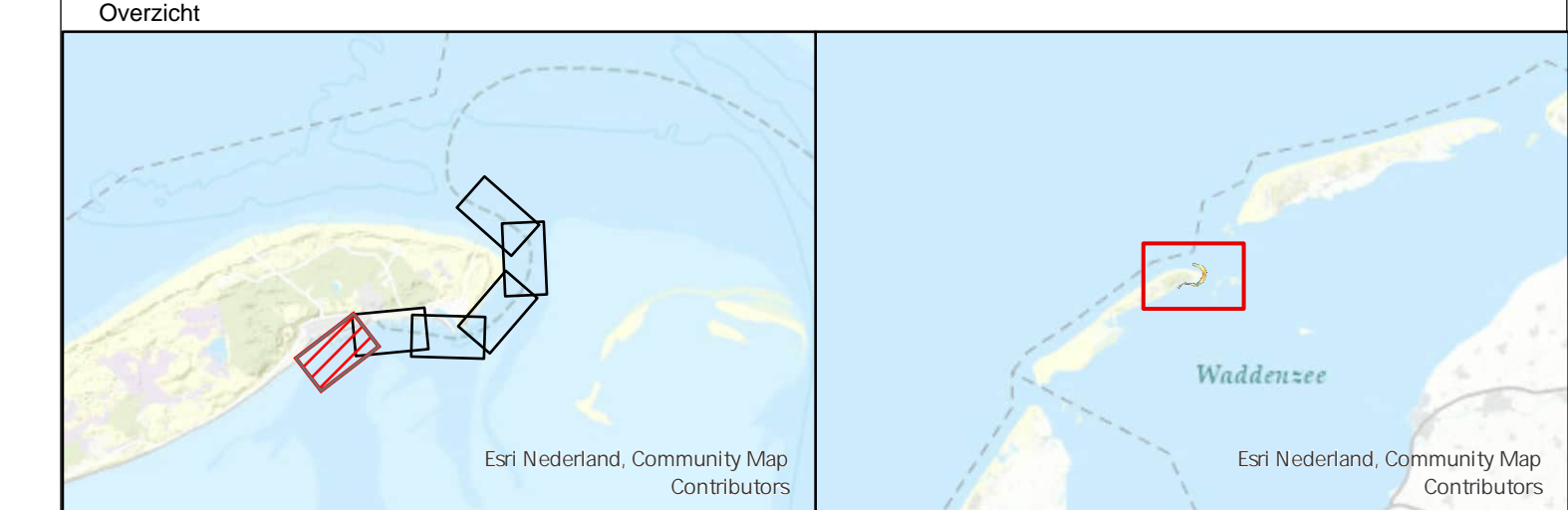


De lodinggegevens zijn bestemd voor het beheer-, onderzoek- en advieswerk van RWS
 Deze kaart is niet bestemd voor nautisch gebruik

Geodetische informatie	Algemene informatie
Projectie : Rijksdriehoekstelsel	Meetvaartuig : Siege
Geodetische Datum : Amersfoort	Ingewonnen met : Kongsberg EM2040C
Ellipsoïde : Bessel	Standopnemer : Octans V
Verticale Datum : NAP	Softwarepakket : Qinsy/arcgis
Correctiewerk RTK : NETPOS	Datum vorige opname : zie titel
Plaatsbepaling : Septentrio AsteRx	Betonningsbestand : GDR vaargeulmarkering
Coördinaten : Omgekeerd van ETRS89 via RDNAPTANS2018 naar RDNAP	

Legenda	Verskil tov vorige opname (m)
<ul style="list-style-type: none"> Vergoedings_Achtereind dammen Strandhoofden_Vlieland Vlieland_Geulwand 	<ul style="list-style-type: none"> -3.7 - -2 erosie -1.9 - -1 -0.9 - -0.5 -0.49 - -0.15 -0.14 - 0.15 0.16 - 0.5 0.51 - 1 1.1 - 1.5 1.6 - 4.7 sedimentatie

Gridcelgrootte is 1 * 1 meter
 Verschilcijfer (m) is gebaseerd op gemiddeld verschil van 10 meter raster
 1,5 Verschilcijfer ondieper dan vorige opname
 -1,5 Verschilcijfer dieper dan vorige opname

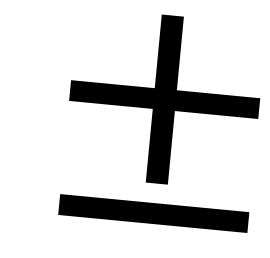


Waddenzee - Vlie
 Vaargeul Vliesloot (Vlieland)

Verschilkaart opname 15 oktober 2025 minus 9 juli 2025

Opdrachtgever:	Rijkswaterstaat District Noord-Nederland Assen / Grou	PRS projectcode 25WDZ3028mi10_1	Kaartnummer 25WDZ3028mi10_1_vershil
		Blad 1 van 6 Bladen	Normering data NL norm A
Opdrachtnemer:	Rijkswaterstaat Centrale Informatievoorziening (CIV) Inwinning en Gegevensanalyse (IGA) Mobiel Meten Team Waddenzee/IJsselmeer Assen	Bestandsnaam Vlieland.mxd	Schaal 1:1000
		getekend CIV MM Assen	gecontroleerd CIV MM Assen
		27 oktober 2025	

Aan deze uitgave kunnen geen rechten worden ontleend.

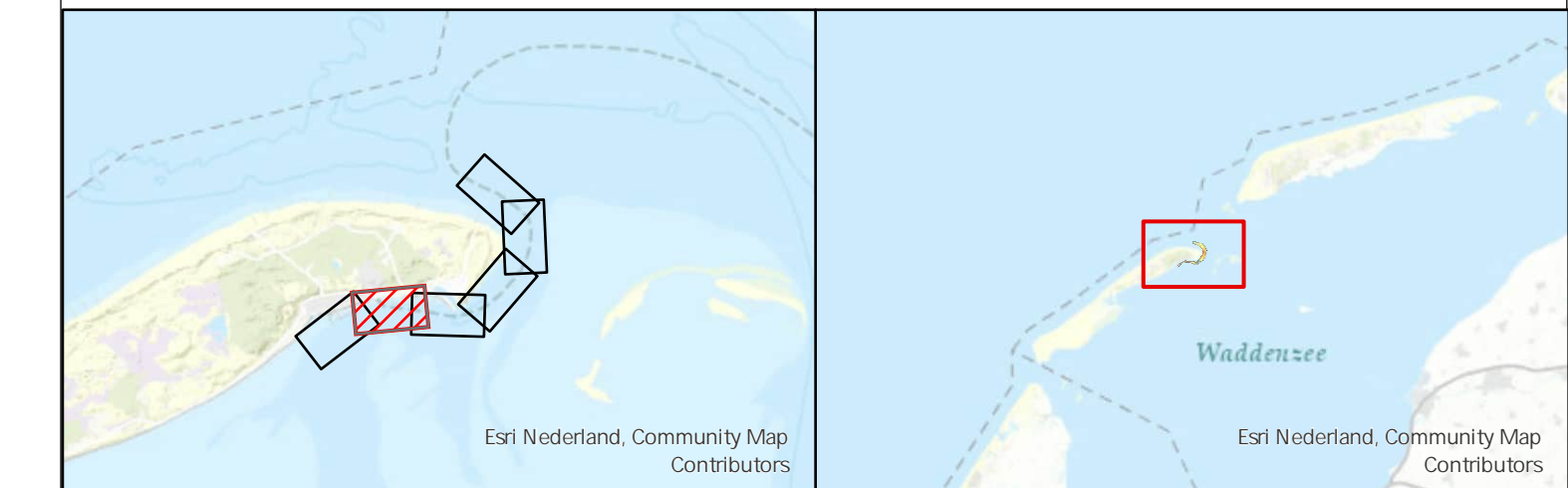


De ladinggegevens zijn bestemd voor het beheer-, onderzoek- en advieswerk van RWS
 Deze kaart is niet bestemd voor nautisch gebruik

Geodetische informatie		Algemene informatie	
Projectie	: Rijksdriehoekstelsel	Meetvaartuig	Siege
Geodetische Datum	: Amersfoort	Ingewonnen met	Kongsberg EM2040C
Ellipsoïde	: Bessel	Standopnemer	Octans V
Verticale Datum	: NAP	Softwarepakket	Qinsy/arcgis
Correctienetwerk	: RTK NETPOS	Datum vorige opname	zie titel
Plaatsbepaling	: Septentrio AsteRx	Betonningsbestand	GDR vaarwegmarkering
Coördinaten	: Omgekeerd van ETRS89 via RDNAPTFRANS2018 naar RDNAP		

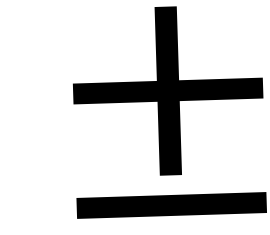
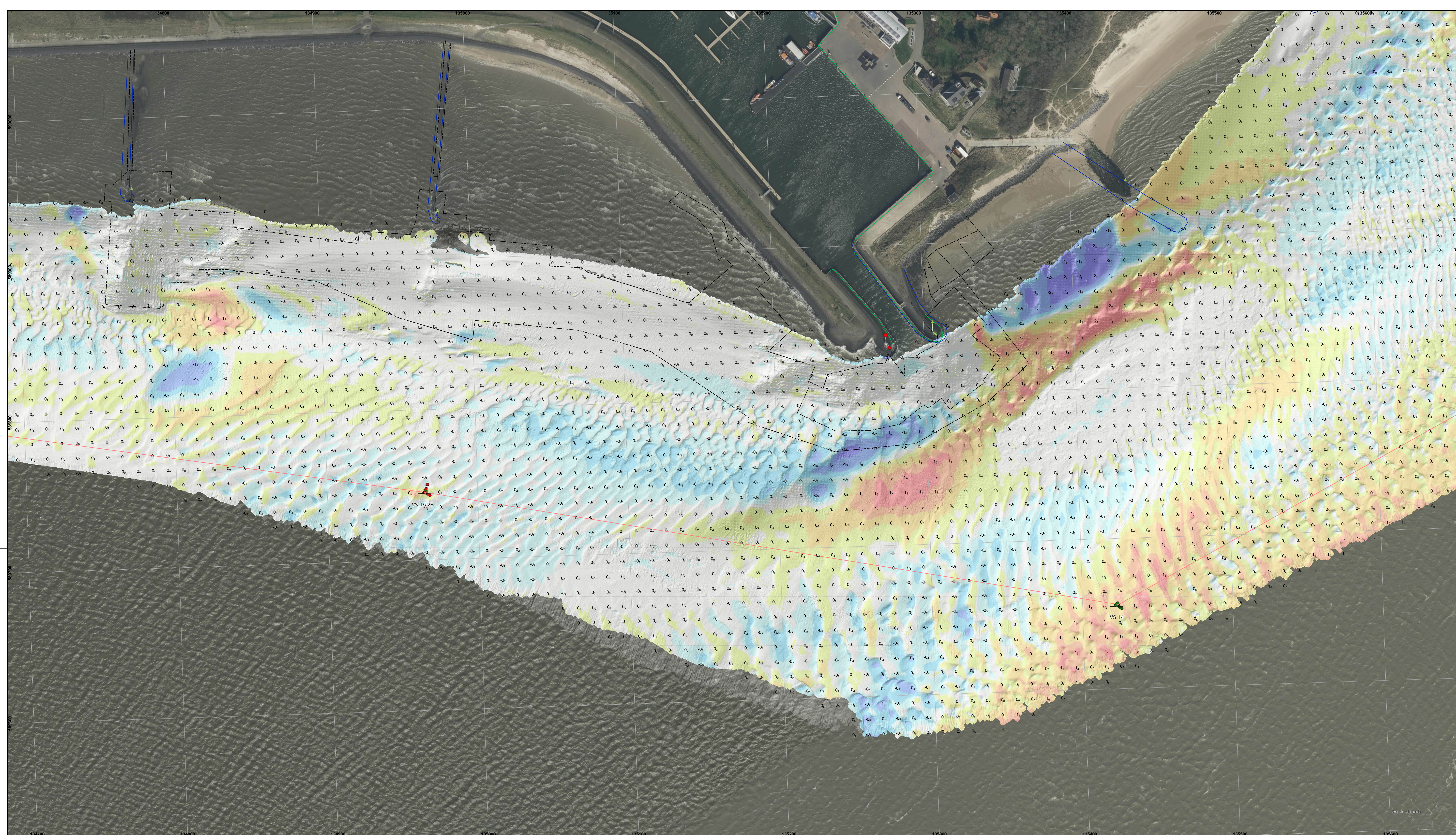
Legenda	Verskil tov vorige opname (m)	
	<ul style="list-style-type: none"> ■ -3.7 - -2 erosie ■ -1.9 - -1 ■ -0.9 - -0.5 ■ -0.49 - -0.15 ■ -0.14 - 0.15 ■ 0.16 - 0.5 ■ 0.51 - 1 ■ 1.1 - 1.5 ■ 1.6 - 4.7 sedimentatie 	

Gridcelgrootte is 1 * 1 meter
 Verschilcijfer (m) is gebaseerd op gemiddeld verschil van 10 meter raster
 1, Verschilcijfer ondieper dan vorige opname
 -1, Verschilcijfer dieper dan vorige opname



Waddenzee - Vlie			
Vaargeul Vliesloot (Vlieland)			
Verschilkaart opname 15 oktober 2025 minus 9 juli 2025			
Opdrachtgever:	Rijkswaterstaat District Noord-Nederland Assen / Grou	PRS projectcode	25WDZ3028mi10_1
		Kaartnummer	25WDZ3028mi10_1_verschil
		Kaartserie	Blad 2 van 6 Bladen
		Normering data	NL norm A
Opdrachtnemer:	Rijkswaterstaat Centrale Informatievoorziening (CIV) Inwinning en Gegevensanalyse (IGA) Mobiël Meten Team Waddenzee/IJsselmeer Assen	Bestandsnaam	Vlieland.mxd
		Schaal	1:1000
		getekend	gecontroleerd
		CIV MM Assen	CIV MM Assen
		27 oktober 2025	

Aan deze uitgave kunnen geen rechten worden ontleend.

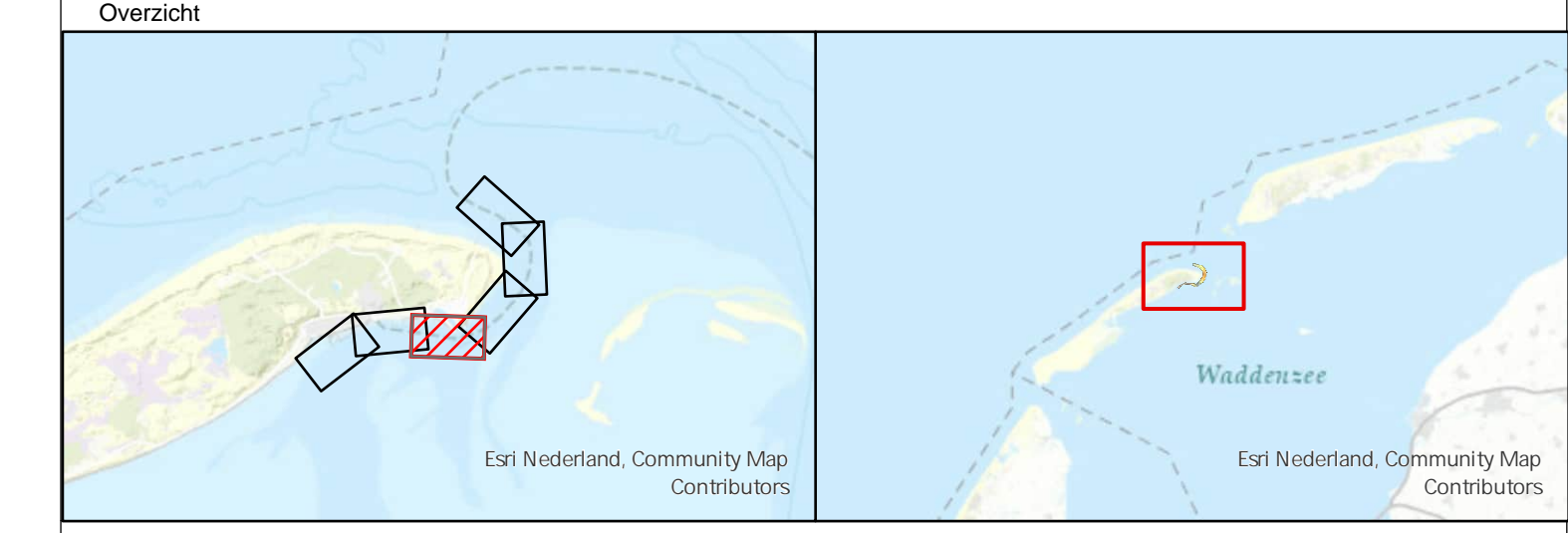


De ladinggegevens zijn bestemd voor het beheer-, onderzoek- en advieswerk van RWS
 Deze kaart is niet bestemd voor nautisch gebruik

Geodetische informatie	Algemene informatie
Projectie : Rijksdriehoekstelsel	Meetvaartuig : Siege
Geodetische Datum : Amersfoort	Ingewonnen met : Kongsberg EM2040C
Ellipsoïde : Bessel	Standopnemer : Octans V
Verticale Datum : NAP	Softwarepakket : Qinsy/arcgis
Correctienetwerk RTK : NETPOS	Datum vorige opname : zie titel
Plaatsbepaling : Septentrio AsteRx	Betonningsbestand : GDR vaarwegmarkering
Coördinaten : Omgekeerd van ETRS89 via RDNAPTFRANS2018 naar RDNAP	

Legenda	Verskil tov vorige opname (m)
Baggerakken_Actueel	-3.7 - -2 erosie
Vervreidings_Actueel	-1.9 - -1
dammen	-0.9 - -0.5
Strandhoofden_Vieland	-0.49 - -0.15
zinkstukken_vaid	0.16 - 0.5
	0.51 - 1
	1.1 - 1.5
	1.6 - 4.7 sedimentatie

Gridcelgrootte is 1 * 1 meter
 Verschilcijfer (m) is gebaseerd op gemiddeld verschil van 10 meter raster
 1, Verschilcijfer ondieper dan vorige opname
 -1, Verschilcijfer dieper dan vorige opname



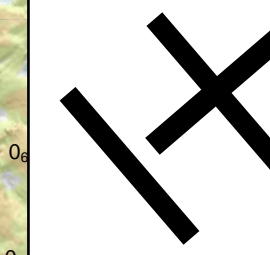
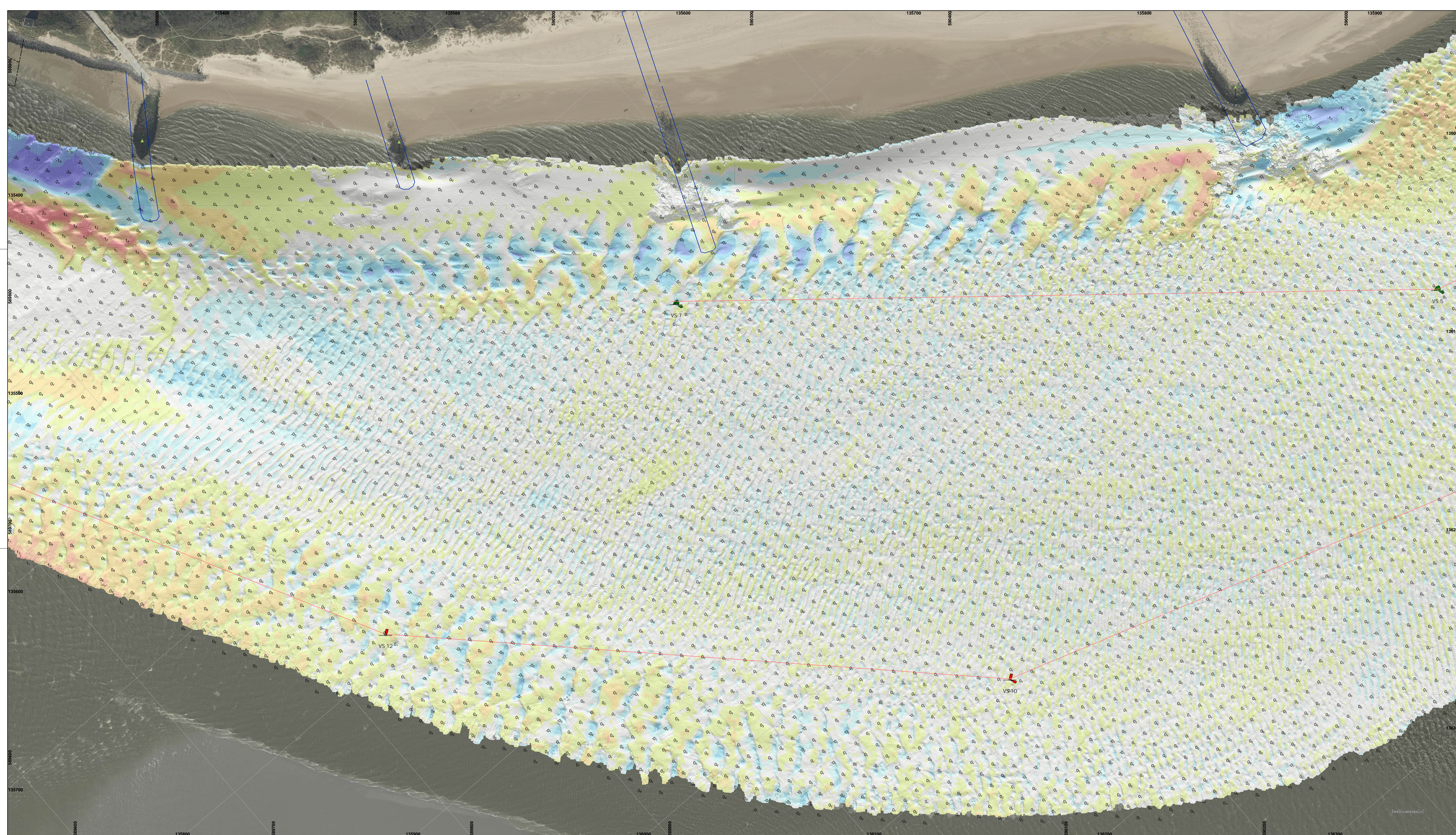
Waddenzee - Vlie

Vaargeul Vliesloot (Vieland)

Verschilkaart opname 15 oktober 2025 minus 9 juli 2025

Opdrachtgever:	Rijkswaterstaat District Noord-Nederland Assen / Grou	PRS projectcode	25WDZ3028mi10_1
		Kaartnummer	25WDZ3028mi10_1_vershil
		Kaartserie	Blad 3 van 6 Bladen
		Normering data	NL norm A
Opdrachtnemer:	Rijkswaterstaat Centrale Informatievoorziening (CIV) Inwinning en Gegevensanalyse (IGA) Mobiël Meten Team Waddenzee/IJsselmeer Assen	Bestandsnaam	Vieland.mxd
		Schaal 1:1000	
		getekend	gecontroleerd
		CIV MM Assen	CIV MM Assen
		27 oktober 2025	

Aan deze uitgave kunnen geen rechten worden ontleend.

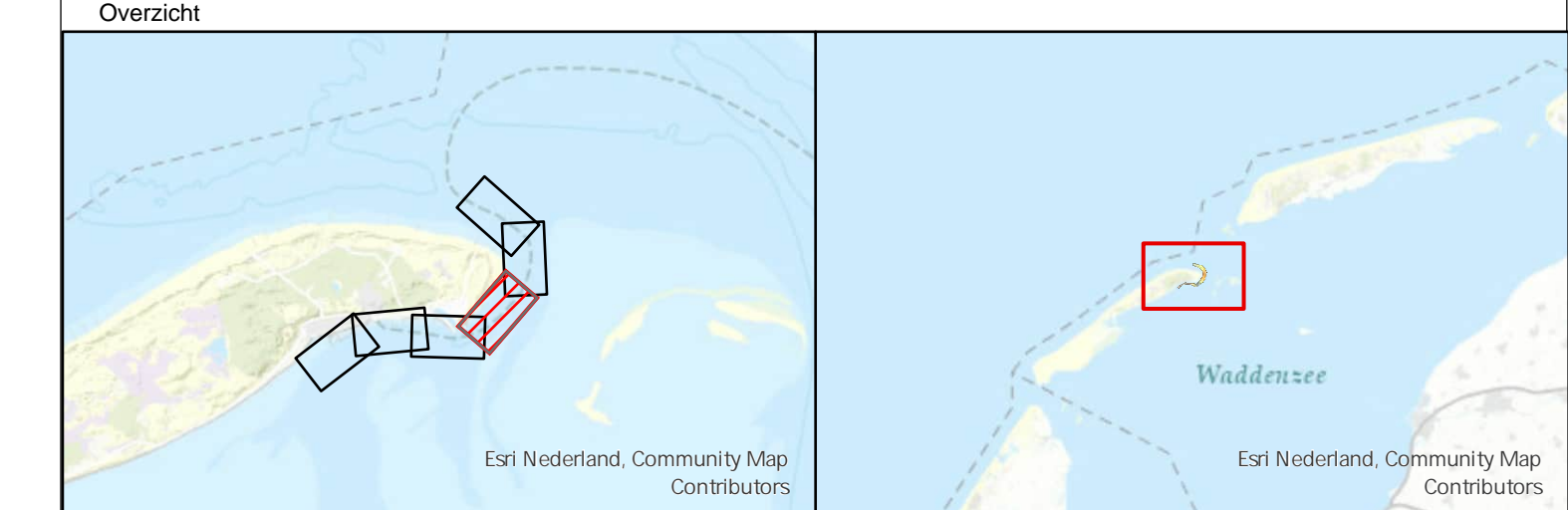


De ladinggegevens zijn bestemd voor het beheer-, onderzoek- en advieswerk van RWS
 Deze kaart is niet bestemd voor nautisch gebruik

Geodetische informatie		Algemene informatie	
Projectie	: Rijksdriehoekstelsel	Meetvaartuig	Siege
Geodetische Datum	: Amersfoort	Ingewonnen met	Kongsberg EM2040C
Ellipsoïde	: Bessel	Standopnemer	Octans V
Verticale Datum	: NAP	Softwarepakket	Qinsy/arcgis
Correctienetwerk	: RTK NETPOS	Datum vorige opname	zie titel
Plaatsbepaling	: Septentrio AsteRx	Betonningsbestand	GDR vaarwegmarkering
Coördinaten	: Omgekeerd van ETRS89 via RDNAPTRANS2018 naar RDNAP		

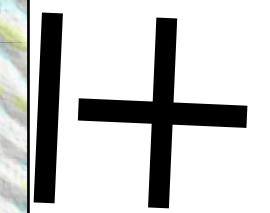
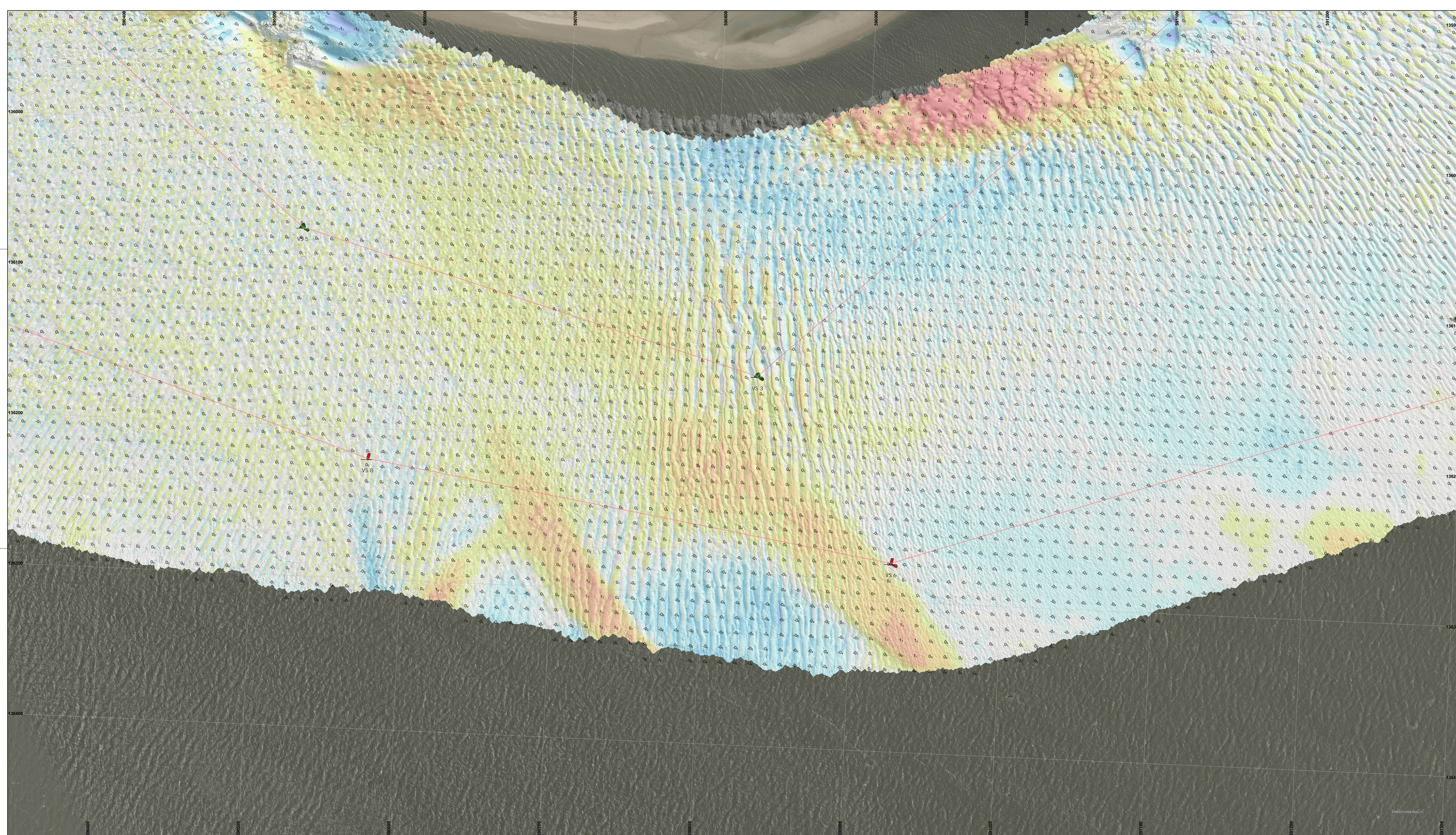
Legenda	
Baggerakken_Actueel	
Standhoofden_Vlieland	
zinkstukken_vad	
Verskil tot vorige opname (m)	
-3.7 - -2	erosie
-1.9 - -1	
-0.9 - -0.5	
-0.49 - -0.15	
0.16 - 0.15	
0.51 - 1	
1.1 - 1.5	
1.6 - 4.7	sedimentatie

Gridcelgrootte is 1 * 1 meter
 Verschilcijfer (m) is gebaseerd op gemiddeld verschil van 10 meter raster
 1, Verschilcijfer ondieper dan vorige opname
 -1, Verschilcijfer dieper dan vorige opname



Waddenzee - Vlie	
Vaargeul Vliesloot (Vlieland)	
Verschilkaart opname 15 oktober 2025 minus 9 juli 2025	
Opdrachtgever:	Rijkswaterstaat District Noord-Nederland Assen / Grou
PRIS projectcode	25WDZ3028mi10_1
Kaartnummer	25WDZ3028mi10_1_vershil
Kaartserie	Blad 4 van 6 Bladen
Normering data	NL norm A
Formaat	A0/A1
Opdrachtnemer:	Rijkswaterstaat Centrale Informatievoorziening (CIV) Inwinning en Gegevensanalyse (IGA) Mobiël Meten Team Waddenzee/IJsselmeer Assen
Bestandsnaam	Vlieland.mxd
Schaal 1:1000	0 5 10 20 30 40 50
getekend	gecontroleerd
CIV MM Assen	CIV MM Assen
27 oktober 2025	

Aan deze uitgave kunnen geen rechten worden ontleend.

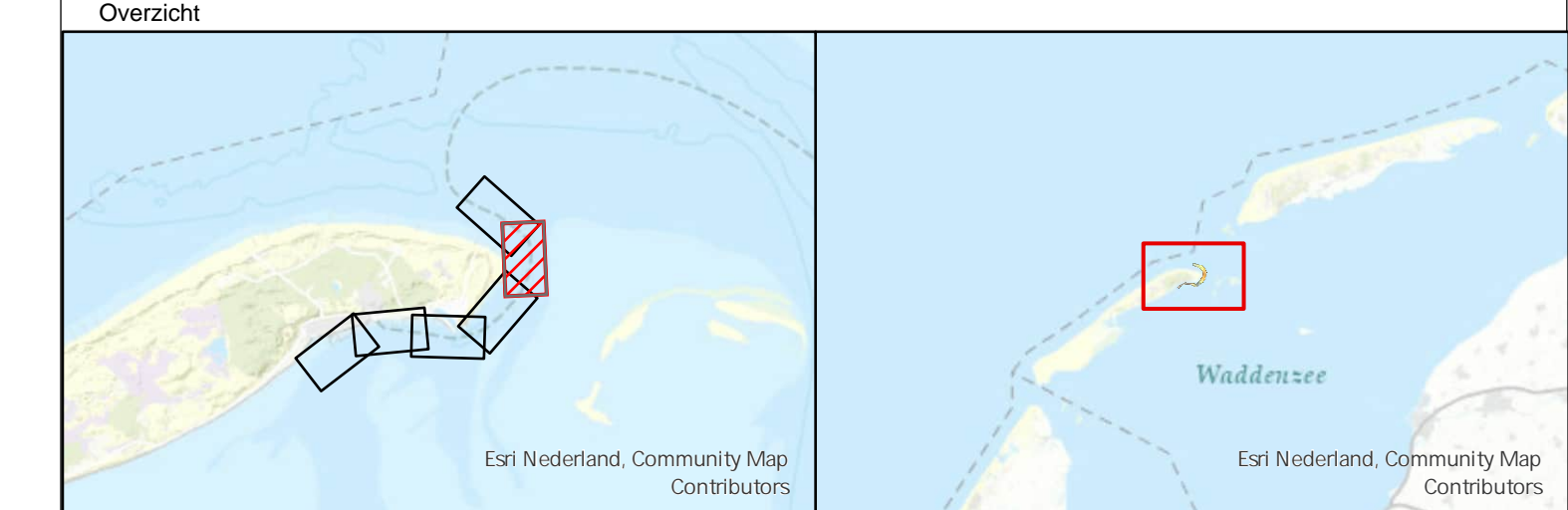


De lodinggegevens zijn bestemd voor het beheer-, onderzoek- en advieswerk van RWS
 Deze kaart is niet bestemd voor nautisch gebruik

Geodetische informatie		Algemene informatie	
Projectie	: Rijksdriehoekstelsel	Meetvaartuig	Siege
Geodetische Datum	: Amersfoort	Ingewonnen met	Kongsberg EM2040C
Ellipsoïde	: Bessel	Standopnemer	Octans V
Verticale Datum	: NAP	Softwarepakket	Qinsy/arcgis
Correctienetwerk RTK	: NETPOS	Datum vorige opname	zie titel
Plaatsbepaling	: Septentrio AsteRx	Betonningsbestand	GDR vaarwegmarkering
Coördinaten	: Omgerekend van ETRS89 via RDNAPTFRANS2018 naar RDNAP		

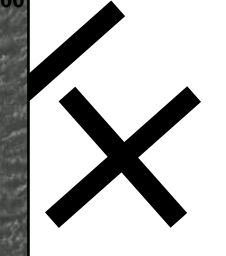
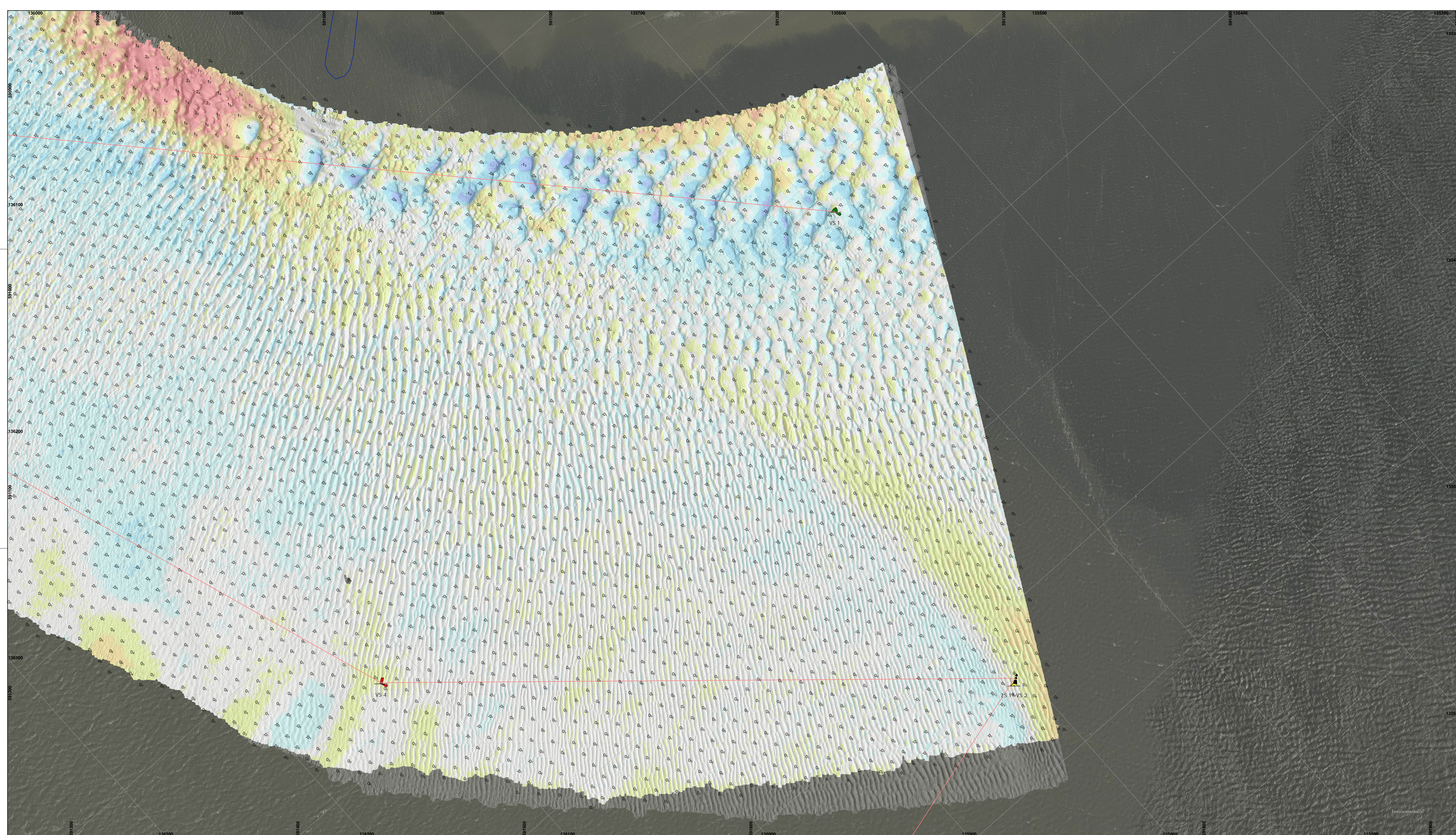
Legenda	
	Baggenakken_Actueel
Verskil tov vorige opname (m)	
	-3.7 - -2 erosie
	-1.9 - -1
	-0.9 - -0.5
	-0.49 - -0.15
	-0.14 - 0.15
	0.16 - 0.5
	0.51 - 1
	1.1 - 1.5
	1.6 - 4.7 sedimentatie

Gridcelgrootte is 1 * 1 meter
 Verschilcijfer (m) is gebaseerd op gemiddeld verschil van 10 meter raster
 1_Verschilcijfer ondieper dan vorige opname
 -1_Verschilcijfer dieper dan vorige opname



Waddenzee - Vlie			
Vaargeul Vliesloot (Vlieland)			
Verschilkaart opname 15 oktober 2025 minus 9 juli 2025			
Oprachtgever:	Rijkswaterstaat District Noord-Nederland Assen / Grou	PRS projectcode	25WDZ3028mi10_1
		Kaartnummer	25WDZ3028mi10_1_vershil
		Kaartserie	Blad 5 van 6 Bladen
		Normering data	NL norm A
		Formaat	A0/A1
Oprachtnamer:	Rijkswaterstaat Centrale Informatievoorziening (CIV) Inwinning en Gegevensanalyse (IGA) Mobiël Meten Team Waddenzee/IJsselmeer Assen	Bestandsnaam	Vlieland.mxd
		Schaal	1:1000
		getekend	gecontroleerd
		CIV MM Assen	CIV MM Assen
		27 oktober 2025	

Aan deze uitgave kunnen geen rechten worden ontleend.

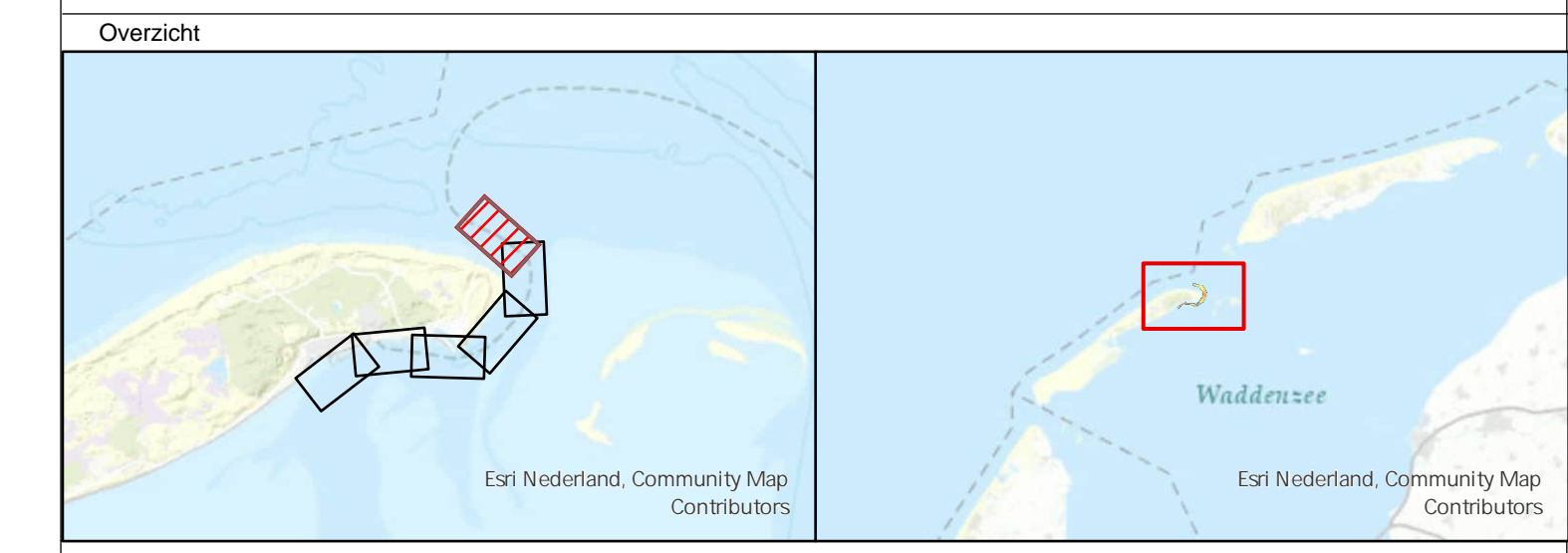


De lodinggegevens zijn bestemd voor het beheer-, onderzoek- en advieswerk van RWS
 Deze kaart is niet bestemd voor nautisch gebruik

Geodetische informatie		Algemene informatie	
Projectie	: Rijksdriehoekstelsel	Meetvaartuig	Siege
Geodetische Datum	: Amersfoort	Ingewonnen met	Kongsberg EM2040C
Ellipsoïde	: Bessel	Standopnemer	Octans V
Verticale Datum	: NAP	Softwarepakket	Qinsy/arcgis
Correctienetwerk	: RTK NETPOS	Datum vorige opname	zie titel
Plaatsbepaling	: Septentrio AsteRx	Betonningsbestand	GDR vaarwegmarkering
Coördinaten	: Omgerekend van ETRS89 via RDNAPTFRANS2018 naar RDNAP		

Legenda	
Baggerakken_Actueel	
Vangreidings_Actueel	
Strandhoofden_Wieland	
Verskil tov vorige opname (m)	
-3.7 - -2	erosie
-1.9 - -1	
-0.9 - -0.5	
-0.49 - -0.15	
-0.14 - 0.15	
0.16 - 0.5	
0.51 - 1	
1.1 - 1.5	
1.6 - 4.7	sedimentatie

Gridcelgrootte is 1 * 1 meter
 Verschilcijfer (m) is gebaseerd op gemiddeld verschil van 10 meter raster
 1_Verschilcijfer ondieper dan vorige opname
 -1_Verschilcijfer dieper dan vorige opname



Waddenzee - Vlie
 Vaargeul Vliesloot (Vlieland)

Verschilkaart opname 15 oktober 2025 minus 9 juli 2025

Oprachtgever:	Rijkswaterstaat District Noord-Nederland Assen / Grou	PRS projectcode	25WDZ3028mi10_1
		Kaartnummer	25WDZ3028mi10_1_verschil
		Kaartserie	Blad 6 van 6 Bladen
		Normering data	NL norm A
Oprachtnemer:	Rijkswaterstaat Centrale Informatievoorziening (CIV) Inwinning en Gegevensanalyse (IGA) Mobiël Meten Team Waddenzee/IJsselmeer Assen	Bestandsnaam	Vlieland.mxd
		Schaal	1:1000
		getekend	gecontroleerd
		CIV MM Assen	CIV MM Assen
			27 oktober 2025

Aan deze uitgave kunnen geen rechten worden ontleend.