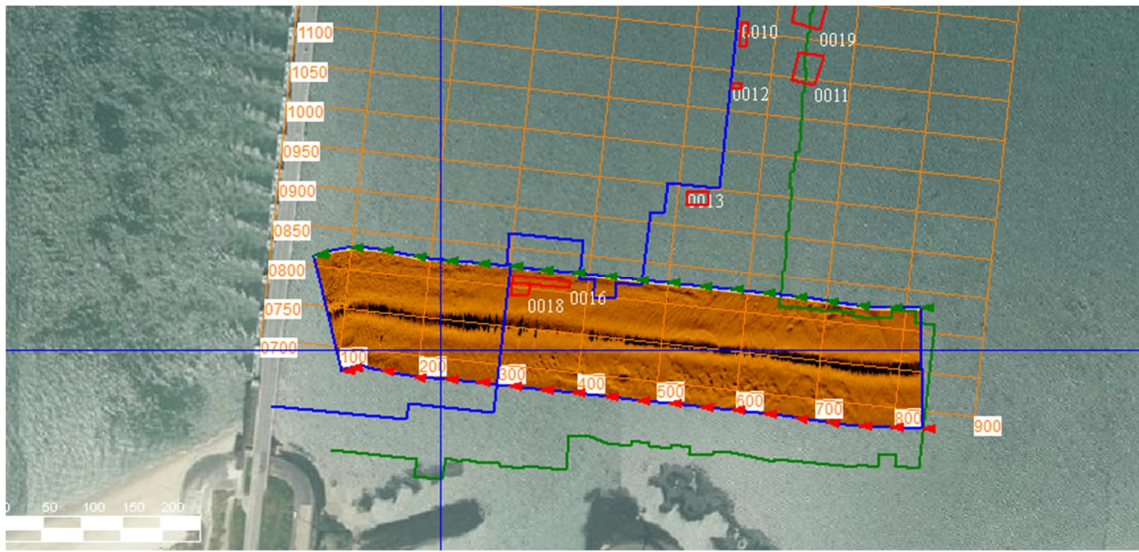


Korte uitleg sonarbeelden:

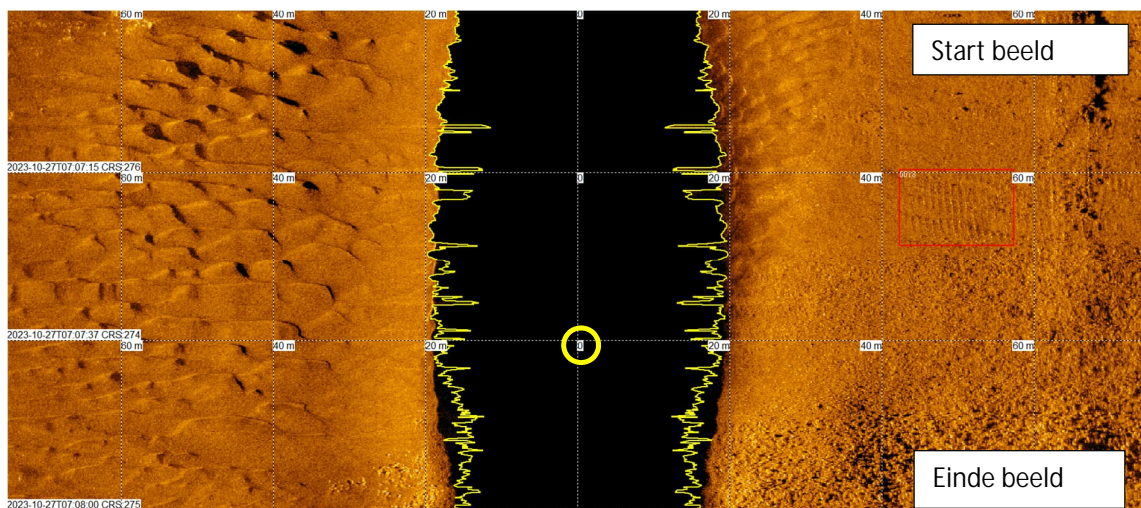


Blauwe lijn is het urgente gebied.

Groene lijn is het gebied van de blokkenmatten.

Links zie je de raainummers (0700-1100).

De getallen 100,200, 300 enz. zijn de afstanden in meters vanuit de as van de Oosterscheldekering.



Raai 0750 van Roompot Oost.

Links zie je de koers van het schip in graden (274-276 graden). Dit is dus richting West. Als voorbeeld is hier ook de tijd weergegeven. Het beeld wordt dus opgebouwd van boven naar beneden.

De sonar zit op de nullijn (geel omcirkelt). Het zwarte gebied is de diepte onder de vis.

Verticaal zie je de afstand vanuit de nullijn van de sonarvis, dus 20-40-60 meter. De horizontale lijnen zijn vast ingestelde lijnen in het sonarprogramma en zijn om de 50 meter.