



## Verificatie Rapport

Gebiedscode: 2200  
 Topdesknummer: C240100675  
 Omschrijving: Roompot (vak22)  
 Leverdatum: 9-4-2024

Verificatie is uitgevoerd door: Jordi Scheers - JS (Dataverwerker)

Verificatie is geautoriseerd door: John Maes - JM (Projectleider)

Bindende documenten: VS-E Moneos 2021-2026\_20230330\_v1.4  
 Scope Moneos 2021-2026\_20230504\_v1.5  
 Eisen Hydrografische Normen\_20180119\_v1.1  
 Eisen Producten Fysische Metingen\_20181220\_v1.3

Bestandsnaam: Verificatierapportage\_2200\_C240100675\_20240409.pdf

Handtekening

Categorie	Omschrijving eis	Eisnummer	Criteria van de eis	Verificatie methode	Voldoet	Uitgevoerd door	Paraaf
<b>Eisen m.b.t. planning</b>							
1.1	Is de meting uitgevoerd binnen de juiste meetperiode?	SV002	2024: 1 jan tot 1 mrt	vergelijk meetperiode met meetdatum logformulieren; logformulieren nagekeken en kopie toegevoegd, zie bijlage 2200_1.1	nee*	JS	
1.2	Is de meting geleverd binnen de gestelde termijn?	SV004/SV004A	leveren uiterlijk 2 weken na de laatste opname	vergelijk levertermijn PO met leveringsdatum; uiterlijk 2 weken na de laatste meetdatum is 9-4-2024, zie bijlage 2200_1.2	ja	JS	
<b>Eisen kwaliteit</b>							
2.1	Voldoet de meting aan de gevraagde meetdichtheid?	Eis 2.4	95% van de lengte van de lodingsslag moet voldoen aan 1 meetpunt per meter	Controle op gaten tijdens opname en nogmaals bij processing, voorbeeld standaard datadichtheid toegevoegd, zie bijlage 2200_2.1	ja	JS	
2.2	Voldoet de meting aan de gestelde Norm?	SV001	NL Norm B	periodieke controle vaartuin(en) en resultaten dagelijkse controles, zie bijlage 2200_2.2	ja	JS	
2.3	Is de meting gecontroleerd met eerder opgenomen meetdata?		visuele controle verschilkaart	Visuele controle op de verschillen met eerdere meetdata, zie bijlage 2200_2.2	ja	JS	
<b>Eisen volledigheid</b>							
3.1	Worden alle producten correct geleverd?	G005/G006	producten uit tabel en volgens specificaties	gecontroleerd en afgetekend, zie bijlage 2200_3.1	ja	JS	
3.2	Is er voldoende gemeten?	SV002/SV003	opname volgens raai specificaties	In het veld gecheckt en aangeven op overzicht, bij processing nogmaals gecheckt op volledigheid, zie bijlage 2200_3.2	ja	JS	

\* Korte meetperiode, i.c.m. weersafhankelijke locatie, vroegtijdig reeds besproken en in overleg de meting zo snel mogelijk afgerond.



Bijlage: 2200 \_1.1



### Dagrapport 21-02-2024 (Reiger)

		<b>Project</b>	RW596	
<b>DAGRAPPOR T SINGLEBEAM</b>		<b>Vak</b>	Vak 2100/2200	
<b>CON TROLES</b>		<b>Plaats</b>	Neeleke Jans	
		<b>Datum</b>	21-2-2024	
		<b>Surveyor</b>	S.ijff	
		<b>Projectnaam</b>	20240221_RW596_2100/2200	

MEETVAARTUIG Reiger					
Software	NAVIAQ 2022 1.1.0	WEER			
Plaatsbepaling	Sesbeed SGR6	Windrichting	ZW		
MRU	MJU-CP7	Windkracht	5		
Heading	Sesbeed SGR6	Golffhoogte	0.4		
Geluidsnelheid	Valeport Swift	Bewolking	100%		
Singlebeam	Neptune T-507	Neerslag	geen		
		Temperatuur	9 °C		

PERIODIEKE CONTROLES					acc.
GPS	maanddijks	loggen vast punt	datum	14-9-2023	v
Absolute diepte	maanddijks	druppelmeting	datum	29-1-2024	v

DAGCONTROLES						
Geluidsnelheid	tijd	meting (l)	temp.	controle	nvt	afw.
	1	8:08	1478.33	5.55	nvt	nvt
	2	8:27	1477.19	30.60	nvt	nvt
	3					
	4					
Waterlijn	tijd	offering boot	NAP	locatie	afw.	
	1	8:15	-0.79	-0.81	Sluis Roompot	0.02
Hoogtecheck	tijd	NAP	locatie	Hoogte	afw.	
	1	8:15	-5.81	Sluis Roompot	-5.83	0.02
	2					
	3					

OPMERKINGEN/AANTEKENINGEN	

### Dagrapport 12-03-2024 (Black)

		<b>Project</b>	RW596	
<b>DAGRAPPOR T SINGLEBEAM</b>		<b>Vak</b>	Vak 2200	
<b>CON TROLES</b>		<b>Plaats</b>	Oosterschelde	
		<b>Datum</b>	12-3-2024	
		<b>Surveyor</b>	M.Kingma	
		<b>Projectnaam</b>	20240312_RW596_2200	

MEETVAARTUIG Black					
Software	NAVIAQ	WEER			
Plaatsbepaling	Trimble SP582	Windrichting	ZW		
MRU	SRS	Windkracht	3		
Heading	Trimble SP582	Golffhoogte	0.5		
Geluidsnelheid	Valeport Swift	Bewolking	100%		
Singlebeam	Kongsberg 710KHz 36 E	Neerslag	geen		
		Temperatuur	9 °C		

PERIODIEKE CONTROLES					acc.
GPS	maanddijks	loggen vast punt	datum	11-3-2024	v
Absolute diepte	maanddijks	druppelmeting	datum	11-3-2024	v

DAGCONTROLES						
Geluidsnelheid	tijd	meting (0.5 m)	temp.	controle	nvt	afw.
	1	8:03	1476.93	x	nvt	nvt
	2	9:32	1476.34	x	nvt	nvt
	3					
	4					
Waterlijn	tijd	offering boot	NAP	locatie	afw.	
	1	15:51	1.24	1.25	Roompot binnen	0.01
Hoogtecheck	tijd	NAP	locatie	Hoogte	afw.	
	1	9:09	-6.89	Checkline Roompot jachthaven	-6.89	0.00
	2	15:57	-6.92	Checkline Roompot jachthaven	-6.89	0.03
	3					

OPMERKINGEN/AANTEKENINGEN	

### Dagrapport 13-03-2024 (Black)

		<b>Project</b>	RW596	
<b>DAGRAPPOR T SINGLEBEAM</b>		<b>Vak</b>	Vak 2100/2200	
<b>CON TROLES</b>		<b>Plaats</b>	Wissenerke	
		<b>Datum</b>	13-3-2024	
		<b>Surveyor</b>	P. de Vries	
		<b>Projectnaam</b>	20240313_RW596_2100/2200	

MEETVAARTUIG Black					
Software	NAVIAQ	WEER			
Plaatsbepaling	Trimble SP582	Windrichting	WZW		
MRU	SRS	Windkracht	4		
Heading	Trimble SP582	Golffhoogte	0.7		
Geluidsnelheid	Valeport Swift	Bewolking	90%		
Singlebeam	Kongsberg 710KHz 36-E	Neerslag	geen		
		Temperatuur	11 °C		

PERIODIEKE CONTROLES					acc.
GPS	maanddijks	loggen vast punt	datum	11-3-2024	v
Absolute diepte	maanddijks	druppelmeting	datum	11-3-2024	v

DAGCONTROLES						
Geluidsnelheid	tijd	meting (0.5 m)	diepte	controle	nvt	afw.
	1	8:10	1478.30	6.35	nvt	nvt
	2	8:59	1476.97	17.33	nvt	nvt
	3	10:15	1476.29	23.08	nvt	nvt
	4	16:56	1479.54	6.37	nvt	nvt
Waterlijn	tijd	offering boot	NAP	locatie	afw.	
	1	16:20	0.90	0.84	Roompot binnen	0.06
Hoogtecheck	tijd	NAP	locatie	Hoogte	afw.	
	1	8:21	-6.90	Checkline Roompot Marina	-6.89	0.01
	2	17:00	-6.89	Checkline Roompot Marina	-6.89	0.00
	3					

OPMERKINGEN/AANTEKENINGEN	

### Dagrapport 18-03-2024 (Black)

		<b>Project</b>	RW596	
<b>DAGRAPPOR T SINGLEBEAM</b>		<b>Vak</b>	Vak 2200	
<b>CON TROLES</b>		<b>Plaats</b>	Wissenerke	
		<b>Datum</b>	18-3-2024	
		<b>Surveyor</b>	F. Mulder	
		<b>Projectnaam</b>	20240318_RW596_2200	

MEETVAARTUIG Black					
Software	NAVIAQ	WEER			
Plaatsbepaling	Trimble SP582	Windrichting	W		
MRU	SRS	Windkracht	3		
Heading	Trimble SP582	Golffhoogte	< 15 cm		
Geluidsnelheid	Valeport Swift	Bewolking	75%		
Singlebeam	Kongsberg 710KHz 36 E	Neerslag	geen		
		Temperatuur	11 °C		

PERIODIEKE CONTROLES					acc.
GPS	maanddijks	loggen vast punt	datum	11-3-2024	v
Absolute diepte	maanddijks	druppelmeting	datum	11-3-2024	v

DAGCONTROLES						
Geluidsnelheid	tijd	meting (0.5 m)	diepte	controle	nvt	afw.
	1	7:05	1481.91	8.38	nvt	nvt
	2	7:30	1481.38	19.90	nvt	nvt
	3	14:11	1484.38	6.51	nvt	nvt
	4					
Waterlijn	tijd	offering boot	NAP	locatie	afw.	
	1	7:20	0.91	0.84	Roompot binnen	0.07
Hoogtecheck	tijd	NAP	locatie	Hoogte	afw.	
	1	7:10	-6.88	Checkline Roompot jachthaven	-6.89	0.01
	2	14:08	-6.91	Checkline Roompot jachthaven	-6.89	0.02
	3					

OPMERKINGEN/AANTEKENINGEN	



### Dagrapport 19-03-2024 (Black)

		Project	RWS96			
		Vak	Vak 2200/2300			
		Plaats	Wissenerke			
		Datum	19-3-2024			
		Surveyor	I. Mulder			
		Projectnaam	20240325_RWS96_2200			
<b>DAGRAPPORT SINGLEBEAM</b>						
CONTROLES						
<b>MEETVAARTUIG</b> Black						
Software	NAVAQ	WEER				
Plaatsbepaling	Trimble SP5851	Windrichting	ZW			
MRU	SBG	Windkracht	3			
Heading	Trimble SP5851	Golffhoogte	25 cm			
Geluidssnelheid	Voterpoot Swift	Bewolking	100%			
Singlebeam	Kongsberg 710KHZ 36-E	Neerlag	geen			
		Temperatuur	11 °C			
<b>PERIODIEKE CONTROLES</b>						
GPS	maandtijds	loggen vast punt	datum	11-3-2024		
Absolute diepte	maandtijds	draagplaatmeting	datum	11-3-2024		
<b>DAGCONTROLES</b>						
	tijd	meting (0.5 m)	diepte	controle	afw.	
Geluidssnelheid	1	8:12	1481.75	22.13	nvt	nvt
	2	9:18	1480.20	31.73	nvt	nvt
	3	13:03	1484.89	7.02	nvt	nvt
	4					
Waterlijn	tijd	afzetting boot	NAP	locatie	afw.	
	1	7:50	0.31	0.34	Roompot binnen	0.03
Hoogtecheck	tijd	NAP	Locatie	Hoogte	afw.	
	1	7:51	6.91	Checkline Roompot jachthaven	6.89	0.02
	2	14:57	6.87	Checkline Roompot jachthaven	6.89	0.02
	3					
<b>OPMERKINGEN/AANTEKENINGEN</b>						

### Dagrapport 20-03-2024 (Black)

		Project	RWS96			
		Vak	Vak 2200/2300			
		Plaats	Wissenerke			
		Datum	20-3-2024			
		Surveyor	I. Mulder			
		Projectnaam	20240325_RWS96_2200/2300			
<b>DAGRAPPORT SINGLEBEAM</b>						
CONTROLES						
<b>MEETVAARTUIG</b> Black						
Software	NAVAQ	WEER				
Plaatsbepaling	Trimble SP5851	Windrichting	VAR			
MRU	SBG	Windkracht	2			
Heading	Trimble SP5851	Golffhoogte	< 10 cm			
Geluidssnelheid	Voterpoot Swift	Bewolking	25%			
Singlebeam	Kongsberg 710KHZ 36-E	Neerlag	geen			
		Temperatuur	13 °C			
<b>PERIODIEKE CONTROLES</b>						
GPS	maandtijds	loggen vast punt	datum	11-3-2024		
Absolute diepte	maandtijds	draagplaatmeting	datum	11-3-2024		
<b>DAGCONTROLES</b>						
	tijd	meting (0.5 m)	diepte	controle	afw.	
Geluidssnelheid	1	8:14	1482.86	7.21	nvt	nvt
	2	9:03	1480.73	30.97	nvt	nvt
	3	15:32	1484.70	7.44	nvt	nvt
	4					
Waterlijn	tijd	afzetting boot	NAP	locatie	afw.	
	1	8:30	0.13	0.15	Roompot binnen	0.02
Hoogtecheck	tijd	NAP	Locatie	Hoogte	afw.	
	1	8:19	6.91	Checkline Roompot jachthaven	6.89	0.02
	2	15:26	6.87	Checkline Roompot jachthaven	6.89	0.02
	3					
<b>OPMERKINGEN/AANTEKENINGEN</b>						

### Dagrapport 21-03-2024 (Black)

		Project	RWS96			
		Vak	Vak 2200/2300			
		Plaats	Wissenerke			
		Datum	21-3-2024			
		Surveyor	I. Mulder			
		Projectnaam	20240325_RWS96_2200/2300			
<b>DAGRAPPORT SINGLEBEAM</b>						
CONTROLES						
<b>MEETVAARTUIG</b> Black						
Software	NAVAQ	WEER				
Plaatsbepaling	Trimble SP5851	Windrichting	nvt			
MRU	SBG	Windkracht	2			
Heading	Trimble SP5851	Golffhoogte	15 cm			
Geluidssnelheid	Voterpoot Swift	Bewolking	100%			
Singlebeam	Kongsberg 710KHZ 36-E	Neerlag	geen			
		Temperatuur	7 °C			
<b>PERIODIEKE CONTROLES</b>						
GPS	maandtijds	loggen vast punt	datum	11-3-2024		
Absolute diepte	maandtijds	draagplaatmeting	datum	11-3-2024		
<b>DAGCONTROLES</b>						
	tijd	meting (0.5 m)	diepte	controle	afw.	
Geluidssnelheid	1	9:14	1483.61	6.54	nvt	nvt
	2	15:01	1481.31	31.93	nvt	nvt
	3	12:39	1483.04	21.92	nvt	nvt
	4	13:23	1484.50	8.05	nvt	nvt
Waterlijn	tijd	afzetting boot	NAP	locatie	afw.	
	1	15:01	0.78	0.80	Roompot binnen	0.02
Hoogtecheck	tijd	NAP	Locatie	Hoogte	afw.	
	1	9:15	6.89	Checkline Roompot jachthaven	6.89	0.00
	2	15:10	6.90	Checkline Roompot jachthaven	6.89	0.01
	3					
<b>OPMERKINGEN/AANTEKENINGEN</b>						

### Dagrapport 25-03-2024 (Black)

		Project	RWS96			
		Vak	Vak 2200			
		Plaats	Wemeldinge			
		Datum	25-3-2024			
		Surveyor	E. van Goor			
		Projectnaam	20240325_RWS96_2200			
<b>DAGRAPPORT SINGLEBEAM</b>						
CONTROLES						
<b>MEETVAARTUIG</b> Black						
Software	NAVAQ	WEER				
Plaatsbepaling	Trimble SP5851	Windrichting	z			
MRU	SBG	Windkracht	3 hft			
Heading	Trimble SP5851	Golffhoogte	< 0.3			
Geluidssnelheid	Voterpoot Swift	Bewolking	100%			
Singlebeam	Kongsberg 710KHZ 36-E	Neerlag	geen			
		Temperatuur	10 °C			
<b>PERIODIEKE CONTROLES</b>						
GPS	maandtijds	loggen vast punt	datum	11-3-2024		
Absolute diepte	maandtijds	draagplaatmeting	datum	11-3-2024		
<b>DAGCONTROLES</b>						
	tijd	meting (0.5 m)	diepte	controle	afw.	
Geluidssnelheid	1	12:44	1481.08	4.10	nvt	nvt
	2	13:36	1481.92	13.70	nvt	nvt
	3	18:55	1481.19	3.25	nvt	nvt
	4					
Waterlijn	tijd	afzetting boot	NAP	locatie	afw.	
	1					
Hoogtecheck	tijd	NAP	Locatie	Hoogte	afw.	
	1	12:46	-4.95	Checkline Wemeldinge	-4.96	0.01
	2	18:56	-4.95	Checkline Wemeldinge	-4.96	0.00
	3					
<b>OPMERKINGEN/AANTEKENINGEN</b>						



## Dagrapport 26-03-2024 (Black)



DAGRAPPORTE SINGLEBEAM  
CONTROLES

Project	RWS96
Vak	Vak-2200/2300
Plaats	Wemmelinge
Datum	26-3-2024
Surveyor	M. Akum
Projectnoor	20240326_RWS96_2200/2300

MEETVAARTIJD		Black	
Software	NAVAG	WFFR	
Plaatsbepaling	Trimble SP5851	Windrichting	Z0
MRU	500	Windkracht	3 Bft
Heading	Trimble SP5851	Golfhoogte	<0.3
Geluidsniveaueid	Valeport Swift	Bewolking	100%
Singlebeam	Kongsberg 710KHZ 36-E	Meerhoogte	-
		Temperatuur	13 °C

### PERIODEKE CONTROLES

GPS	maandelijks	loggen vast punt	datum	11-3-2024	acc.
Absolute diepte	maandelijks	0-meting	datum	11-3-2024	x

### DAGCONTROLES

	tijd	meting (0.5 m)	diepte	controle	afw.
Geluidsniveaueid	1	12:35	1480.41	4.34	nvt
	2	13:09	1481.08	29.01	nvt
	3	18:28	1481.02	5.73	nvt
	4				

	tijd	offering boot	NAP	locatie	afw.
Waterlijn	1	12:32	-0.83	-0.85	Wemmelinge
	2				0.02

	tijd	NAP	locatie	Hoogte	afw.
Hoogtecheck	1	12:38	-4.97	Wemmelinge Checklijn	4.96
	2	18:30	-4.97	Wemmelinge Checklijn	-4.96
	3				0.01
	4				0.01

### OPMERKINGEN/AANTEKENINGEN



Bijlage: 2200 \_1.2



**Datum levering**

<b>Controle leverdatum</b>		<b>2200</b>
<b>dinsdag</b>	<b>26-mrt</b>	<b>laatste meetdag</b>
dinsdag	2-apr	week 1
<b>dinsdag</b>	<b>9-apr</b>	<b>week 2</b>

**Laatste meetdag :**                   **26-mrt**

**Uiterste leverdatum :**           **9-apr**

**Leverdatum :**                       **9-apr**

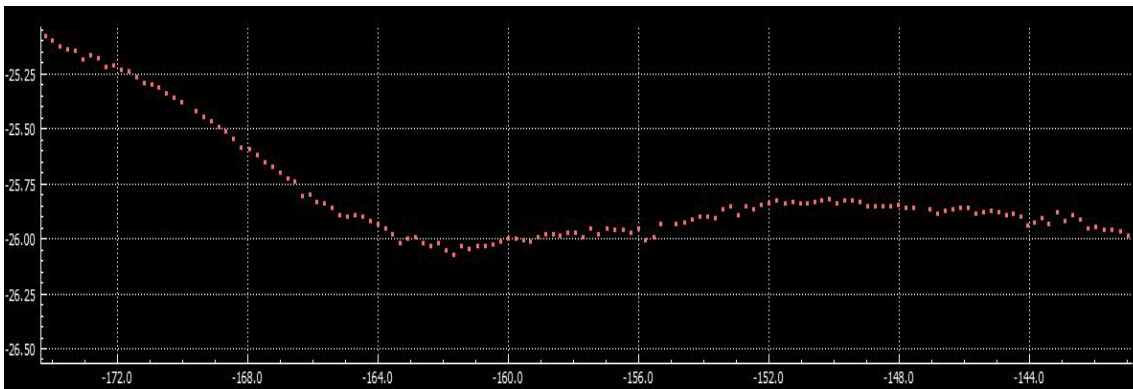


Bijlage: 2200 \_2.1



## Toetsingen meetdichtheid

*Voorbeeld standaard datadichtheid metingen :*



Standaard wordt met deze meetconfiguratie ruim voldaan aan 1 meetpunt per meter.

*Ter voorkoming van grotere gaten, controle gedaan op gaten tijdens de survey en bij process.  
Overzicht aanwezige gaten en bijbehorende oorzaak weergegeven in bijlage 3.2*



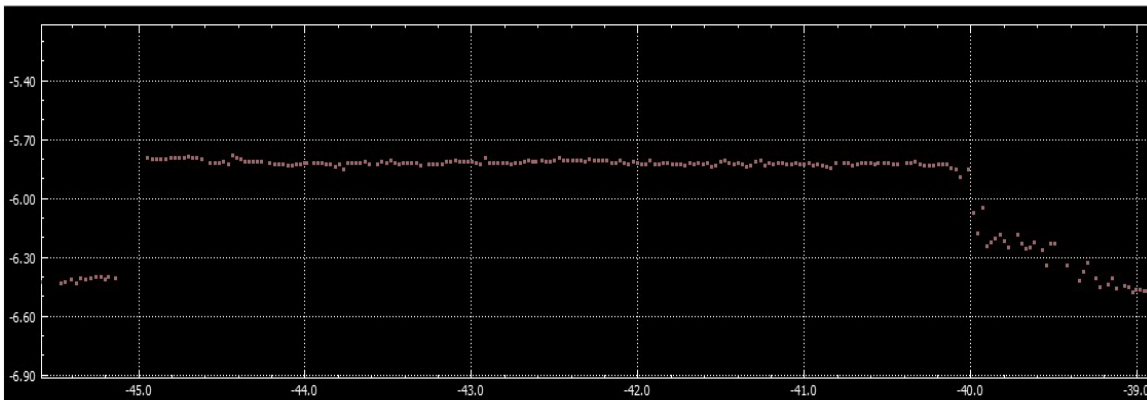
Bijlage: 2200 \_2.2



**Toetsingen Norm (NL Norm B)**

Meetvaartuig: Reiger

*Drempelcontrole Roompot d.d. 29-01-2024*



Drempelhoogte -5.83 NAP  
 Gemiddelde data meting -5.82 NAP

<b>Vershil</b>	<b>0.01</b>
----------------	-------------

*GPS-controle Vlissingen d.d. 14-09-2023*

Positioning System:Positioning(id:1)  
 Position Count = 6482  
 Logging Time = do sep 14 17:31:59 2023 GMT, 648 seconds  
 Mean Easting = 30259.381, Northing = 385814.028, Ant Height = 4.683, Height = 2.748  
 Minimum Easting = 30259.368, Northing = 385814.006, Ant Height = 4.652, Height = 2.717  
 Maximum Easting = 30259.392, Northing = 385814.049, Ant Height = 4.712, Height = 2.777  
 Standard Deviation Easting = 0.004, Northing = 0.009, Height = 0.010  
 Estimated Resolution Easting = 0.000073, Northing = 0.000111, Height = 0.0001  
 C-O dEasting = 0.002, dNorthing = -0.014, dHeight = 0.009

Gemiddelde afwijkingen

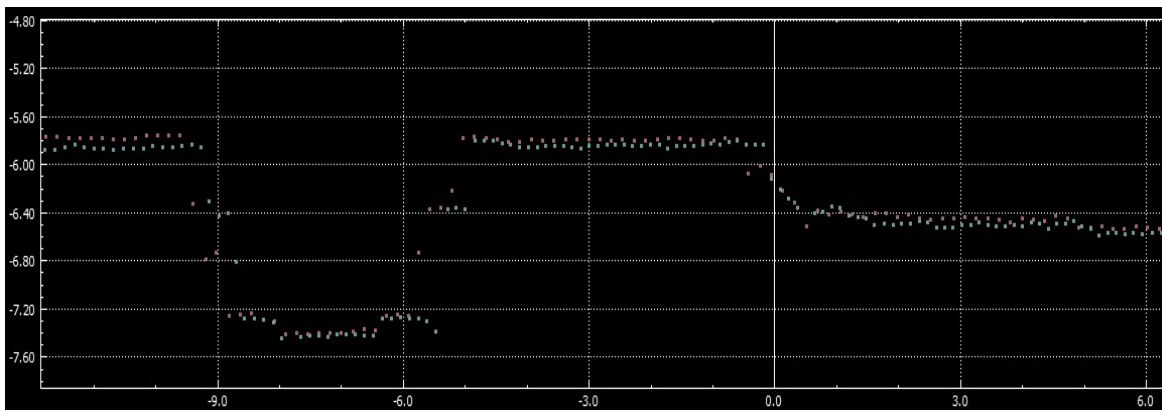
<b>X:</b>	<b>0.002</b>
<b>Y:</b>	<b>-0.014</b>
<b>Z:</b>	<b>0.009</b>



## Toetsingen Norm (NL Norm B)

Meetvaartuig: Black

Drempelcontrole Roompot d.d. 11-03-2024



Hoogte -5.83 NAP  
Gemiddelde data meting -5.82 NAP

**Vershil 0.01**

GPS-controle Roompot d.d. 11-03-2024

Positioning System:Positioning(id:5)  
Position Count = 9780  
Logging Time = ma mrt 11 12:21:58 2024 GMT, 978 seconds  
Mean Easting = 37248.378, Northing = 404869.229, Ant Height = 4.239, Height = 2.804  
Minimum Easting = 37248.364, Northing = 404869.219, Ant Height = 4.209, Height = 2.774  
Maximum Easting = 37248.390, Northing = 404869.243, Ant Height = 4.275, Height = 2.840  
Standard Deviation Easting = 0.003, Northing = 0.003, Height = 0.008  
Estimated Resolution Easting = 0.000072, Northing = 0.000128, Height = 0.0010  
C-O dEasting = 0.005, dNorthing = 0.019, dHeight = 0.013

Gemiddelde afwijkingen

X:	0.005
Y:	0.019
Z:	0.013



Dagcontroles

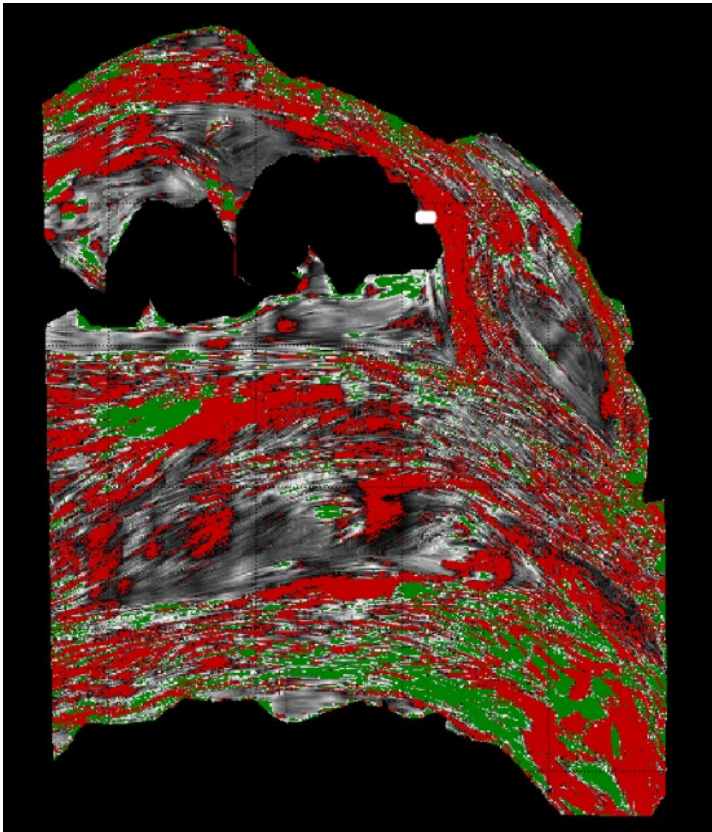
2200		Checkline Roompot jachthaven -6.89 NAP		
12-mrt	09:08	-6.89	NAP	<i>Black</i>
	15:57	-6.92	NAP	<i>Black</i>
13-mrt	08:24	-6.90	NAP	<i>Black</i>
	17:00	-6.89	NAP	<i>Black</i>
18-mrt	07:10	-6.88	NAP	<i>Black</i>
	14:10	-6.91	NAP	<i>Black</i>
19-mrt	07:41	-6.91	NAP	<i>Black</i>
	14:57	-6.87	NAP	<i>Black</i>
20-mrt	08:19	-6.91	NAP	<i>Black</i>
	15:26	-6.87	NAP	<i>Black</i>
21-mrt	09:15	-6.89	NAP	<i>Black</i>
	15:18	-6.90	NAP	<i>Black</i>
2200		Checkline Wemeldinge -4.96 NAP		
25-mrt	12:46	-4.95	NAP	<i>Black</i>
	18:56	-4.96	NAP	<i>Black</i>
26-mrt	12:38	-4.97	NAP	<i>Black</i>
	18:30	-4.97	NAP	<i>Black</i>
2200		Drempel sluis Roompot -5.83 NAP		
21-feb	08:15	-5.81	NAP	<i>Reiger</i>



Bijlage: 2200 \_2.3

### Toetsing met eerder opgenomen meetdata

De metingen van nu en eerder zijn geïnterpoleerd (DIGIPOL) tot een vlakdekkend geheel. Verschillen tussen deze metingen zijn weergegeven in onderstaande kaart.



\* groen : huidige meting meer dan 10cm hoger dan eerdere meetdata

\* rood : huidige meting meer dan 10cm lager dan eerdere meetdata

Gemiddelde verschil tussen de metingen : 0.06 m

#### Conclusie

Er zijn geen structurele verschillen (>10cm) met de eerder opgenomen data in dit vak. De afwijkingen in het plaatje worden veroorzaakt door verplaatsing van de bodem.



Bijlage: 2200 \_3.1



## Producten levering

Producten leveren conform Tabel 1 uit Vraagspecificatie Eisen :

	Vaklodingen	Sediment Pilot	Intergetijde Optioneel
1_01 Gevalideerde puntenwolk	X	X	X
1A_01 Raai-ASCII bestand	X	-	-
1B_01 ASCII bestand	X	-	-
1_02 XYZ basisgrid (ASCII)	-	X	-
1_03 ArcInfo ASCII basisgrid	-	X	X
1A_03 ArcInfo ASCII geïnterpoleerd DIGI-POL-grid	X 20x20	-	-
4_01 Dieptecijferkaart	-	X	X
4A_01 Singlebeam dieptecijferkaart	X	-	-
4B_01 Verschilkaart	X	X	X
6B_01 Rapportage bathymetrie	X	X	X

Tabel 1. Op te stellen en te leveren producten

VAKLODINGEN	conform eis	geleverd	controle	paraaf
1_01 Gevalideerde puntenwolk	ja	ja	JM	
1A_01 Raai-ASCII bestand	ja	ja	JM	
1B_01 ASCII bestand	ja	ja	JM	
1A_03 ArcInfo ASCII geïnterpoleerd DIGIPOL-grid (20x20m)	ja	ja	JM	
4A_01 Singlebeam dieptecijferkaart	nvt	nee**	JM	
4B_01 Verschilkaart	nvt	nee**	JM	
6B_01 Rapportage bathymetrie	ja	ja*	JM	

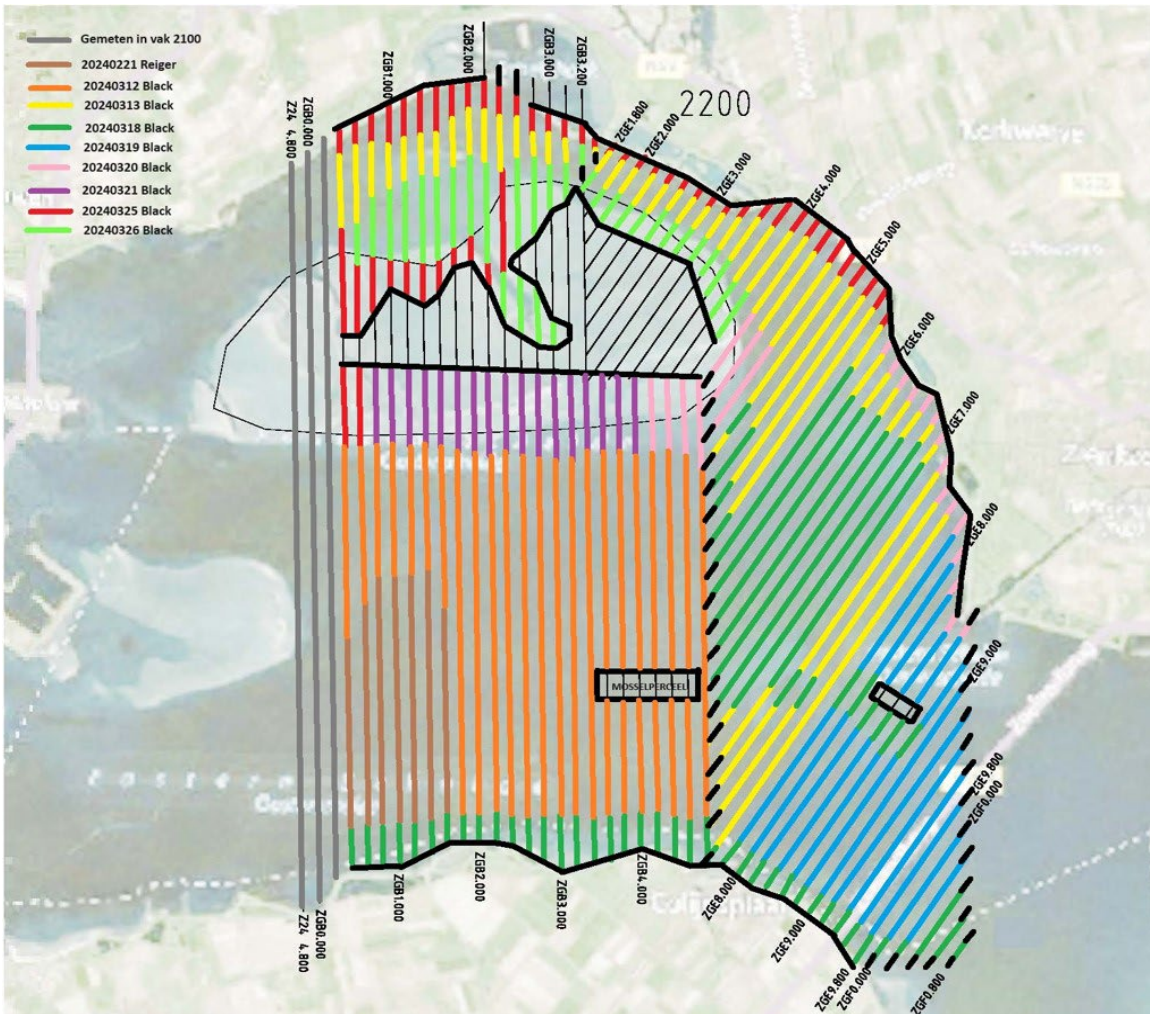
\* Geleverd in de vorm van dit volledige verificatierapport.

\*\* Kaarten worden nageleverd zodra LIDAR-data beschikbaar is om bij te voegen.



Bijlage: 2200 \_3.2

## Overzicht meting



\* zwarte lijnen aan het einde van surveylijn geven aan dat het einde van de lijn bereikt is.

### Opmerkingen

\* Westelijke 3 lijnen zijn gemeten in vak 2100, daarom niet opnieuw meegeleverd als meetpunten. Wel in het geïnterpoleerde grid meegenomen.



## Overzicht lijnen

Lijnnaam	Opgeschoond Autoclean	Opgeschoond SBE	Gecontroleerd	einde lijn gehaald	Opmerkingen
z240004.800					gemeten in 2100
zgb0000.000					gemeten in 2100
zgb0000.200					gemeten in 2100
zgb0000.400	JS	JS	JM	ja	
zgb0000.600	JS	JS	JM	ja	
zgb0000.800	JS	JS	JM	ja	
zgb0001.000	JS	JS	JM	ja	
zgb0001.200	JS	JS	JM	ja	Bij plaat beginnende waterplanten
zgb0001.400	JS	JS	JM	ja	Bij plaat beginnende waterplanten
zgb0001.600	JS	JS	JM	ja	Bij plaat beginnende waterplanten
zgb0001.800	JS	JS	JM	ja	Bij plaat beginnende waterplanten
zgb0002.000	JS	JS	JM	ja	Bij plaat beginnende waterplanten
zgb0002.200	JS	JS	JM	ja	Bij plaat beginnende waterplanten
zgb0002.400	JS	JS	JM	ja	
zgb0002.600	JS	JS	JM	ja	
zgb0002.800	JS	JS	JM	ja	
zgb0003.000	JS	JS	JM	ja	
zgb0003.200	JS	JS	JM	ja	
zgb0003.400	JS	JS	JM	ja	
zgb0003.600	JS	JS	JM	ja	
zgb0003.800	JS	JS	JM	ja	Mosselwekerij
zgb0004.000	JS	JS	JM	ja	Mosselwekerij
zgb0004.200	JS	JS	JM	ja	Mosselwekerij
zgb0004.400	JS	JS	JM	ja	Mosselwekerij
zgb0004.600	JS	JS	JM	ja	Mosselwekerij
zgb0004.800	JS	JS	JM	ja	Mosselwekerij
zge0001.600	JS	JS	JM	ja	
zge0001.800	JS	JS	JM	ja	
zge0002.000	JS	JS	JM	ja	
zge0002.200	JS	JS	JM	ja	
zge0002.400	JS	JS	JM	ja	
zge0002.600	JS	JS	JM	ja	
zge0002.800	JS	JS	JM	ja	
zge0003.000	JS	JS	JM	ja	
zge0003.200	JS	JS	JM	ja	
zge0003.400	JS	JS	JM	ja	Bij plaat beginnende waterplanten
zge0003.600	JS	JS	JM	ja	
zge0003.800	JS	JS	JM	ja	
zge0004.000	JS	JS	JM	ja	
zge0004.200	JS	JS	JM	ja	
zge0004.400	JS	JS	JM	ja	
zge0004.600	JS	JS	JM	ja	
zge0004.800	JS	JS	JM	ja	
zge0005.000	JS	JS	JM	ja	
zge0005.200	JS	JS	JM	ja	
zge0005.400	JS	JS	JM	ja	
zge0005.600	JS	JS	JM	ja	
zge0005.800	JS	JS	JM	ja	
zge0006.000	JS	JS	JM	ja	
zge0006.200	JS	JS	JM	ja	
zge0006.400	JS	JS	JM	ja	
zge0006.600	JS	JS	JM	ja	
zge0006.800	JS	JS	JM	ja	Mosselwekerij
zge0007.000	JS	JS	JM	ja	
zge0007.200	JS	JS	JM	ja	
zge0007.400	JS	JS	JM	ja	
zge0007.600	JS	JS	JM	ja	
zge0007.800	JS	JS	JM	ja	
zge0008.000	JS	JS	JM	ja	
zge0008.200	JS	JS	JM	ja	Mosselwekerij
zge0008.400	JS	JS	JM	ja	Mosselwekerij
zge0008.600	JS	JS	JM	ja	Mosselwekerij
zge0008.800	JS	JS	JM	ja	
zge0009.000	JS	JS	JM	ja	
zge0009.200	JS	JS	JM	ja	
zge0009.400	JS	JS	JM	ja	
zge0009.600	JS	JS	JM	ja	
zge0009.800	JS	JS	JM	ja	
zgf0000.000	JS	JS	JM	ja	
zgf0000.200	JS	JS	JM	ja	
zgf0000.400	JS	JS	JM	ja	
zgf0000.600	JS	JS	JM	ja	
zgf0000.800	JS	JS	JM	ja	
zgf0001.000	JS	JS	JM	ja	