

# ANALYSE INSPIRE geharmoniseerde Dataset Vervoersnetwerken – Gemeenschappelijke Elementen

## Inleiding

In 2018 heeft Rijkswaterstaat PDOK opdracht gegeven voort het ontsluiten van de datasets:

- “Vervoersnetwerken – wegen” (TN – RO)
- “Vervoersnetwerken – waterwegen” (TN – W)

In 2018 zijn deze datasets ontsloten, echter is er een losse WFS opgeleverd voor de gemeenschappelijke elementen en kan de data niet automatisch geupdate worden. Deze analyse moet inzicht geven in de huidige situatie en de gewenste toekomstige data updates.

## Doel van de analyse dataset “Vervoersnetwerken - Gemeenschappelijke elementen”

RWS heeft PDOK OP 4-02-2020 opdracht gegeven (offerte 20200129- 01) om in 3 dagen (24 uur) te analyseren wat de mogelijkheden zijn om de dataset Vervoersnetwerken Wegen te kunnen updaten. RWS heeft IN 2017 geen opdracht gegeven voor de WFS Common Elements maar dit is een gevolg geweest van de aangeleverde data via Wetransform, zie deze analyse. De oorspronkelijke opdracht van 2017 voor PDOK was het ontsluiten van de geharmoniseerde dataset Vervoersnetwerken Wegen en Waterwegen.

## Huidige situatie

PDOK ontsluit op dit moment de volgende datasets met het genoemde type service:

Inspire geharmoniseerde Dataset	WMS (view)	WFS (download)
TN – RO (wegen)	X	X
TN – CTE (gemeensch. Elementen wegen)		X
TN – W (waterwegen)	X	X
TN – CTE (gemeensch. Elementen waterwegen)		X

Tabel 1: Huidige inrichting PDOK

### **WFS Vervoersnetwerken - Wegen**

Dataset kenmerken zijn bepalend voor het type en de inrichting van de PDOK service.

Type service: WFS

Metadata service record:

<https://nationalegeoregister.nl/geonetwork/srv/dut/catalog.search#/metadata/32655f4b-551b-42c8-b071-95738d0f5daa>

Datum creatie: 2018-03-27

Inspire: Geharmoniseerd

Updatefrequentie: geen

Update mechanisme: handmatig (offerte)

Dataomvang:

### **WFS Vervoersnetwerken – Gemeenschappelijke elementen (Wegen)**

Metadata servicerecord:

<https://nationalegeoregister.nl/geonetwork/srv/dut/catalog.search#/metadata/32655f4b-551b-42c8-b071-95738d0f5daa>

## WFS Vervoersnetwerken – Gemeenschappelijke elementen (Waterwegen)

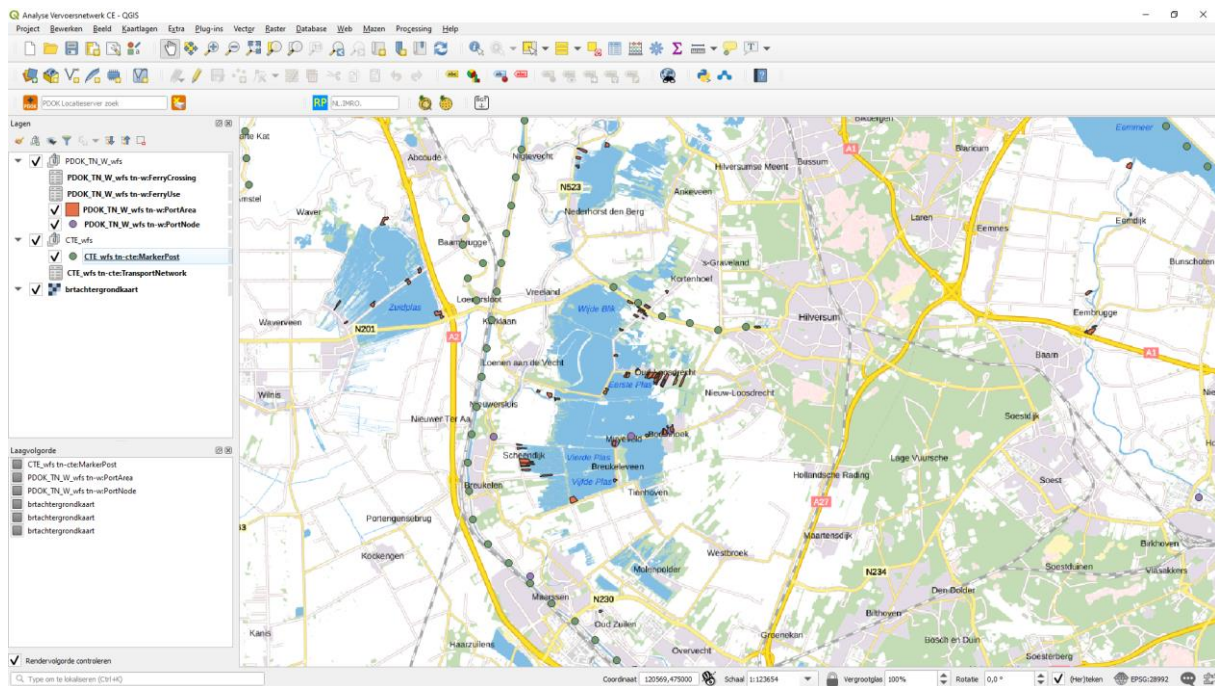
Metadata service record:

<https://nationalegeoregister.nl/geonetwork/srv/dut/catalog.search#/metadata/32655f4b-551b-42c8-b071-95738d0f5daa>

Twee jaar geleden is deze WFS gemaakt, doordat de data separaat werd aangeleverd vanuit Wetransform (waterwegen, wegen, gemeenschappelijke elementen).

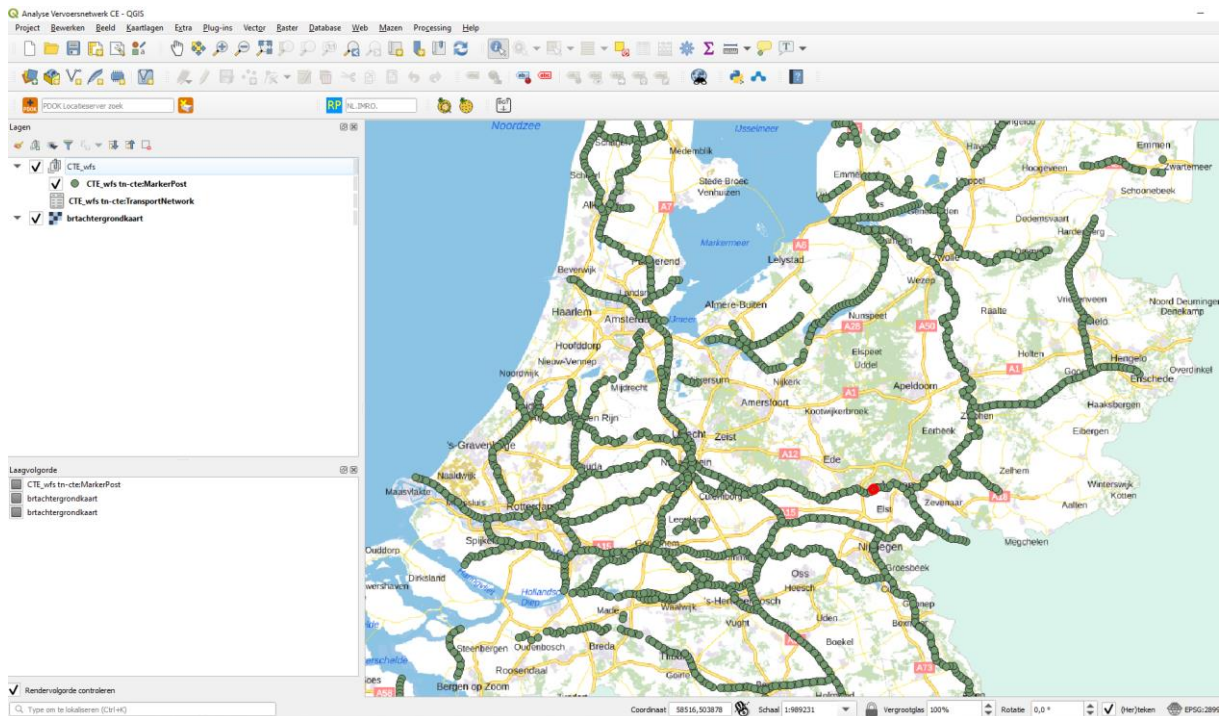
WFS: <https://geodata.nationalegeoregister.nl/nl/rws/tn-cte/wfs?>

Wij konden zelf de data niet samenvoegen en hebben de WFS (TN-CTE) erbij moeten geven. Vanuit de Wegen en Waterwegen wordt namelijk naar de “Common Elements” gerefereerd.

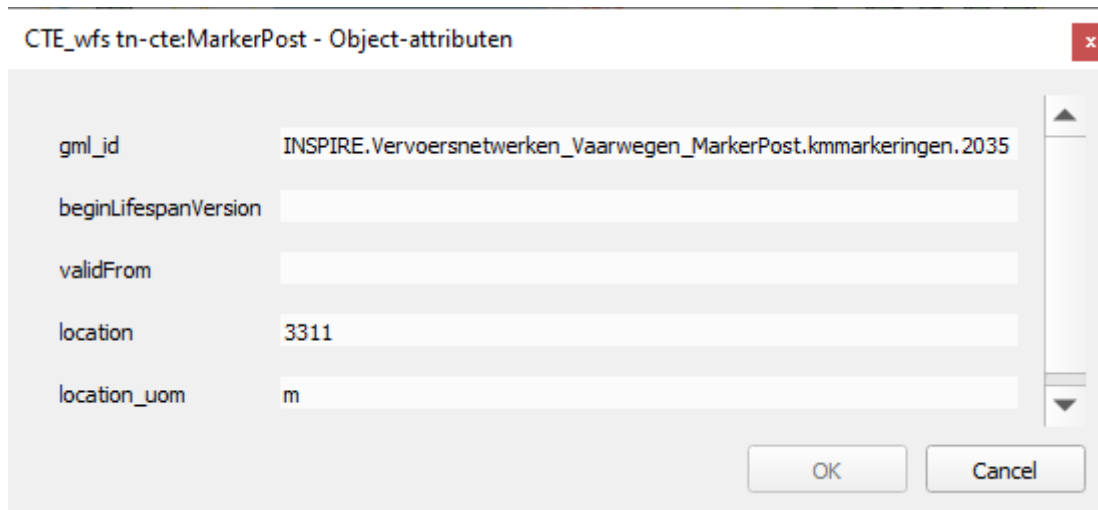


Figuur: Waterwegen plus gemeenschappelijke elementen

Legenda: Groene stippen – Markerposts waterwegen



Figuur: WMS Data Vaarwegmarkering – Gemeenschappelijke elementen



### Dataset metadata

<https://www.nationaalgeoregister.nl/geonetwork/srv/dut/catalog.search?node=geonetwork#/metadata/eu-2c7040b-c448-451b-bf15-f2416ecaadd1>

Wij zien vanuit NGR dat er allerlei links zijn naar Hale connect (RWS services). Zoals de Markerposts.

[https://haleconnect.com/ows/services/org.292.2885ef73-e044-4da4-b9b6-8a461a5353aa\\_wfs?service=WFS&version=2.0.0&request=GetCapabilities](https://haleconnect.com/ows/services/org.292.2885ef73-e044-4da4-b9b6-8a461a5353aa_wfs?service=WFS&version=2.0.0&request=GetCapabilities)

De metadata inrichting zou naar 1 serviceprovider moeten verwijzen PDOK of RWS. Van RWS heb ik begrepen dat deze situatie tijdelijk is en ontstaan is vanwege het feit dat de PDOK data niet te updaten was.

## INSPIRE EISEN

Thema: Transport Networks, <https://inspire.ec.europa.eu/Themes/115/2892>

Technical reference: <https://inspire.ec.europa.eu/id/document/tg/tn>

In de “inspire\_dataspecification\_tn\_v3.2.pdf” staat de volgende tekst die bevestigt dat de Common Elements vanuit elk Transport netwerk gebruikt mogen worden:

*The Common Transport Elements application schema covers elements that are shared by subthemes Road, Rail, Cable, Water and Air. These subthemes have been modelled as separate application schemas within the Transport Networks theme.*

De dataset moet echter de common elements bevatten dus bij de Wegen/Waterwegen in zitten. (Zie ook advies Geonovum hieronder).

### Advies

De vragen die RWS met deze analyse wil kunnen beantwoorden zijn of de huidige inrichting voldoet en hoe de data geupdate kan worden.

Er zijn een aantal stappen nodig om de huidige inrichting aan te passen aan een werkbare en compliant oplossing die ook aan de nieuwe inrichting van PDOK zich conformeert en daarmee toekomst vast is.

**Stap 1** is dat RWS een dataset aanlevert waarin de dataset met:

- Waterwegen inclusief de common elements zitten omdat dit volgens het advies van Geonovum gecombineerd in 1 dataset moet zitten en niet zoals nu apart
- Wegen inclusief de common elements zitten omdat dit volgens het advies van Geonovum gecombineerd in 1 dataset moet zitten en niet zoals nu apart

**Stap 2** is dat PDOK van deze datasets 2 WMS-en en 2 Atomfeeds inclusief metadata maakt die compliant zijn voor Inspire. Indien gewenst kan PDOK ook een WFS maken met service type other, dit is dan niet de officiële download maar een extra dienstverlening aan de afnemers.

**Stap 3** PDOK zorgt ervoor dat de updates geautomatiseerd verwerkt kunnen worden via een afgesproken koppelvlak.

Voordat PDOK de werkzaamheden uit gaat voeren zal er in overleg met RWS eerst een offerte uitgebracht moeten worden.

Gewenste ontsluiting volgens de Inspire richtlijnen is als volgt:

Inspire geharmoniseerde Dataset	WMS (view)	Atom (download)
TN – RO (wegen)	X	X
TN – W (waterwegen)	X	X

Tabel 2: Toekomstige inrichting volgens PDOK advies

Advies op 20 mei van Geonovum bevestigd dat de “Gemeenschappelijke elementen” al in de dataset aanwezig moet zijn van Waterwegen c.q. Wegen en dus niet apart aangeleverd moet worden.

Geonovum (Ine de Visser) schrijft op 20 mei 2020:

*"Met het doorsturen van de eerdere mail heb ik duidelijk proberen te maken dat het echt de bedoeling is dat de common elementen in dezelfde dataset zitten."*

*"In our current work, discussions came up with PDOK and RWS with respect to how to publish harmonised INSPIRE data sets. The specific issue that we need to resolve now is the following:*

*In several INSPIRE themes, a complete data set will result in a Data set that includes feature types from multiple schemas, such as Road Transport Networks and Common Transport Networks. According both to the general GML specifications and to the INSPIRE data specifications, this is acceptable and expected. The INSPIRE Reference Validator also handles such data sets as expected and validates them. Thus, in our view, a complete and valid INSPIRE data set can contain feature types from multiple namespaces."*

## Tot slot

Is deze analyse naar uw tevredenheid uitgevoerd?

Heeft u nog vragen die niet beantwoord zijn? Dan horen wij dat graag.

Deze analyse heeft conform offerte 24 uur geduurd en zal na afronden van de AHN analyse (laatste opdracht uit de offerte) worden gefactureerd.

Met vriendelijke groet,

Erkan Efek  
Informatie manager PDOK  
[Erkan.efek@kadaster.nl](mailto:Erkan.efek@kadaster.nl)  
06-26766079