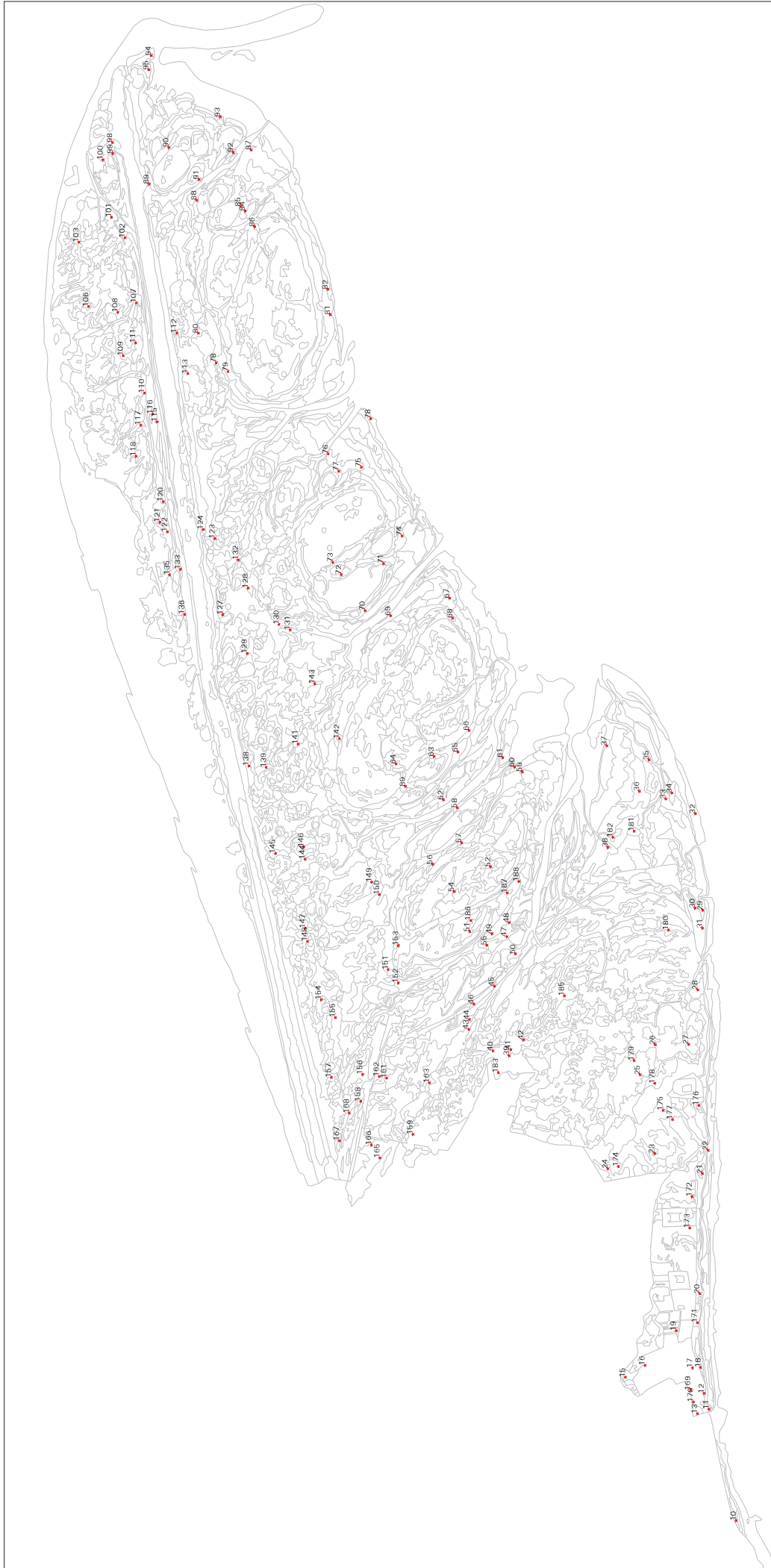

BIJLAGE 1: Meta-gegevens

Naam gebied:	Boschplaat, inclusief enkele kwelders ten westen hiervan.
Oppervlakte:	± 2528,5 hectare
Type gebied:	Buitendijks kweldergebied
Projectnummer:	16731
Luchtfoto's:	False colour, schaal: 1:10.000 en 1:5.000: datum: 11 juli 1999; tijdstip: 12.00 uur; overlap 60% nummers van de geïnterpreteerde foto's: Schaal1:10.000 :5564, 5566, 5568, 5570, 5572, 5574, 5578, 5580, 5582, 5584, 5587, 5589, 5591, 5593, 5595. Schaal1:5000 :5492, 5494, 5496, 5498.
Methode interpretatie:	gecombineerd landschaps- en fotogeleid
Veldwerk:	169 opnamen + vlakbeschrijvingen, aanvullend GPS metingen en zone beschrijvingen. week 36, 37 en 38, 2000.
Classificatie:	op basis van SALT 97 m.b.v. MEGATAB referenties: 'De vegetatie van Nederland'
Transformatie:	projectief, op basis van oude grenzen methode.
Samenstelling legenda:	op basis van aangetroffen vegetatie.
Relevante bestanden:	
ARC/INFO-bestanden:	VBP99VETYP A - begrenzing en inhoud van vegetatievlakken PBP99VEA - vegetatieopname-locaties
EXCEL-bestanden:	Classificatietabel Boschplaat.xls - tabel met classificatie van vegetatieopnamen.
TURBOVEG-bestand:	MD 2000, vegetatie-opname-nummers 49911 t/m 50080 (systeemnummers)
Geokey verwijzingen	Vegetatieopnamepunten, Waddenzee, kwelders Boschplaat 1999. Vegetatievlakken, Waddenzee, kwelders Boschplaat 1999.



**Bijlage 3 Opnamepuntenkaart
Boschplaat 1999**



Rijkswaterstaat
Meetekundige Dienst, Delft
Afd. Ecologische Geoinformatie
B. van Gemlip, © 2002

Schaal 1 : 30000
0 1500 m

In opdracht van:
RKZ
Middelburg



LEGENDA
ONBEGREED

	Water
	KVBELDEP (op basis van ingedeelteminoriteit)
	Park en veld
	Lage knoed
	Middelste knoed
	Hoogste knoed
	Brak en velder
	Zone grasland
	Openbare ruimte
	Openbare ruimte (industrial)
	Hoog gras en knoed
	Brakland
	Bos

Bijlage 5a Zoningskaart
Boshart 1999

Schaal 1:25000

0 1250 m

North arrow

North: Noord
 East: Oost
 South: Zuid
 West: West

15 Jan 09 RWZ

Bijlage 5b Vegetatiekaart (1)
Boschplaat 1999

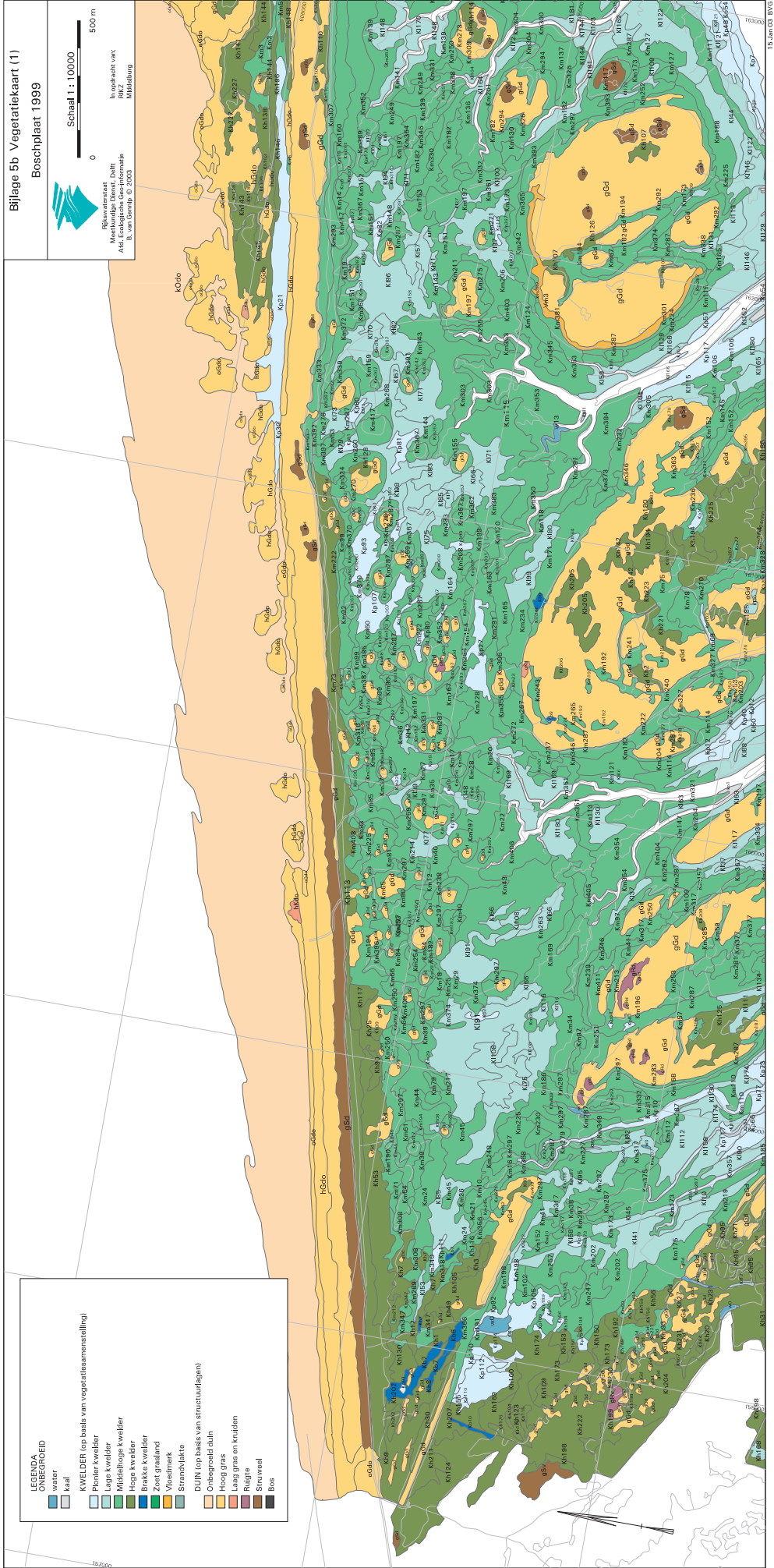
Rijkswaterstaat
Merkwaardige Diem, Delta
Afd. Ecologische en ruimtelijke
inrichting, 2232
Schiedamschen dijk 2333

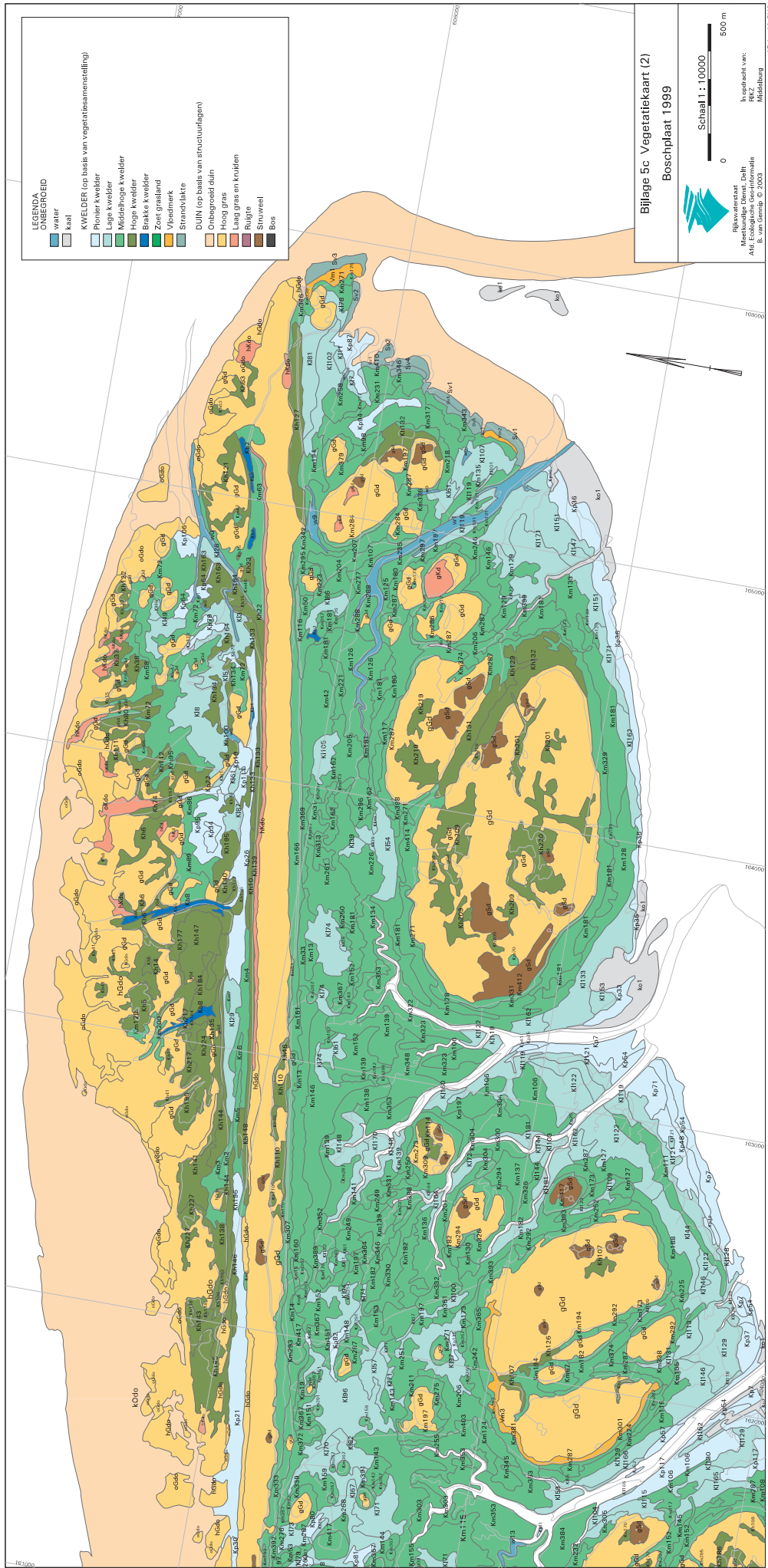
In opdracht van:
RWS
Wassenaar

Schaal 1 : 10000

0 500 m

- LESENVA
ONBEGREIPD**
- water
 - keel
- KWELDER (op basis van vegetatieaanstelling)**
- Pionier kwelder
 - Lage kwelder
 - Middelhoge kwelder
 - Hoge kwelder
 - Brakke kwelder
 - Zout grasland
 - Vloedmark
 - Strandvlakte
- DUIN (op basis van structuurlagen)**
- Onbegroeid duin
 - Hoog gras
 - Laag gras en kruiden
 - Reigte
 - Struweel
 - Bos





LEGENDA

ONBEGRIP

- water
- Kaai


KWELDER (op basis van vegetatieaanstelling)

- Pionier kwelder
- Lage kwelder
- Middelhogte kwelder
- Hoge kwelder
- Breke kwelder
- Zoet grasland
- Vloedmark
- Strandvlakte

DUIN (op basis van structuurlagen)

- Onbegrond duin
- Hoog gras
- Laag gras en kruiden
- Ruigte
- Struiveld
- Bos

Bijlage 5c Vegetatiekaart (2)
Boschplaat 1999



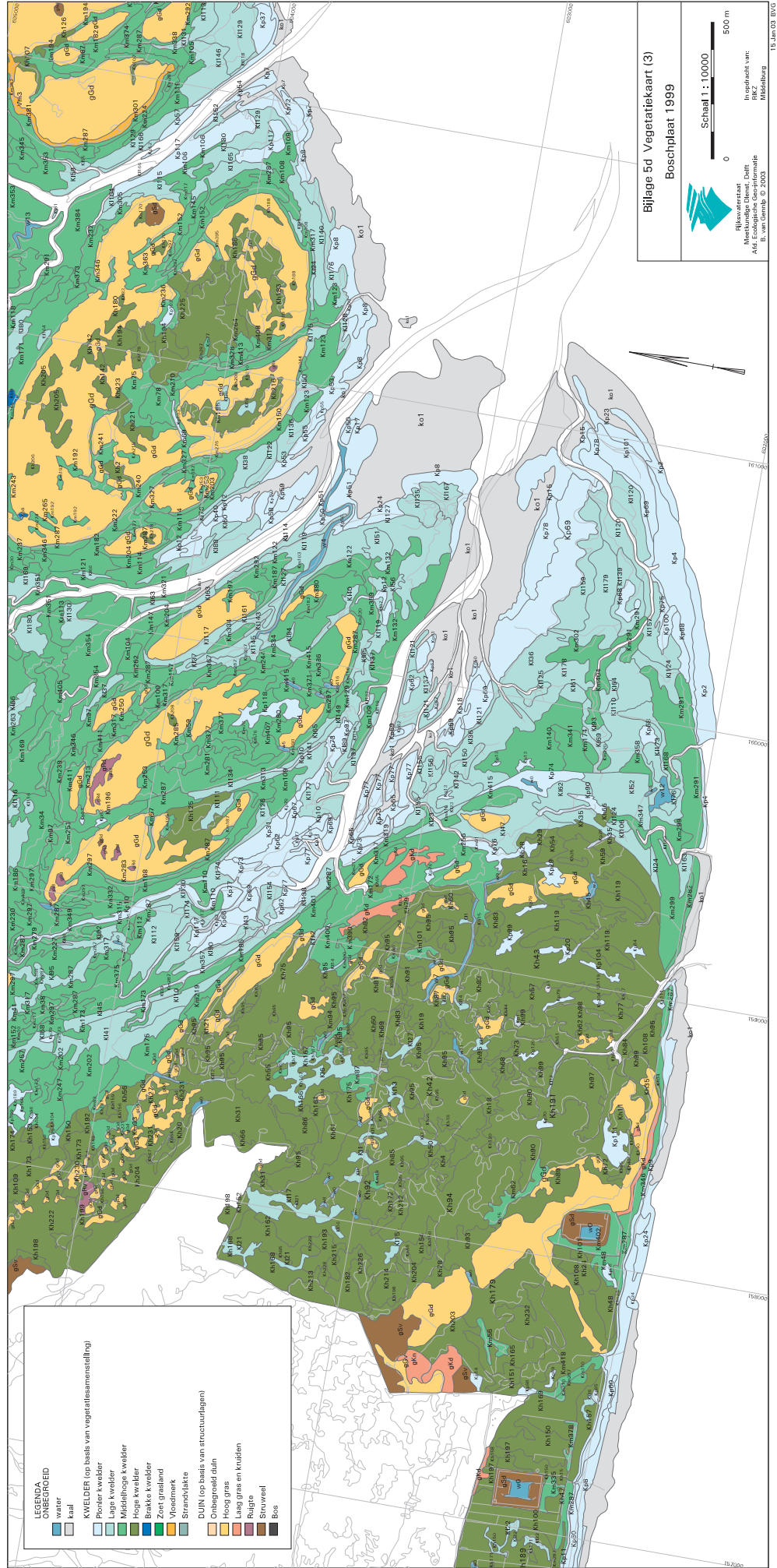
Rijksvrije Dienst, DeltA
AfB, Ecologische Opbouw
P.O. Box 10000, 2600 CA Dordrecht

Schaal 1 : 10000

0 500 m

In opdracht van:
Middelburg

15 Jan 03 BVG



	LEGENA
	OBEGROEID
	water
	kaal
	KWELDER (op basis van vegetatieaanstelling)
	Ploeter kwelder
	Lage kwelder
	Middelste kwelder
	Hoog kwelder
	Brakke kwelder
	Ziet grasland
	Vloedmark
	Strandvlakte
	DUN (op basis van structuurlagen)
	Onbegroeid duin
	Hoog gras
	Laag gras en kruiden
	Ruigte
	Struweel
	Bos

Bijlage 5d Vegetatiekaart (3)
Boschplaat 1999

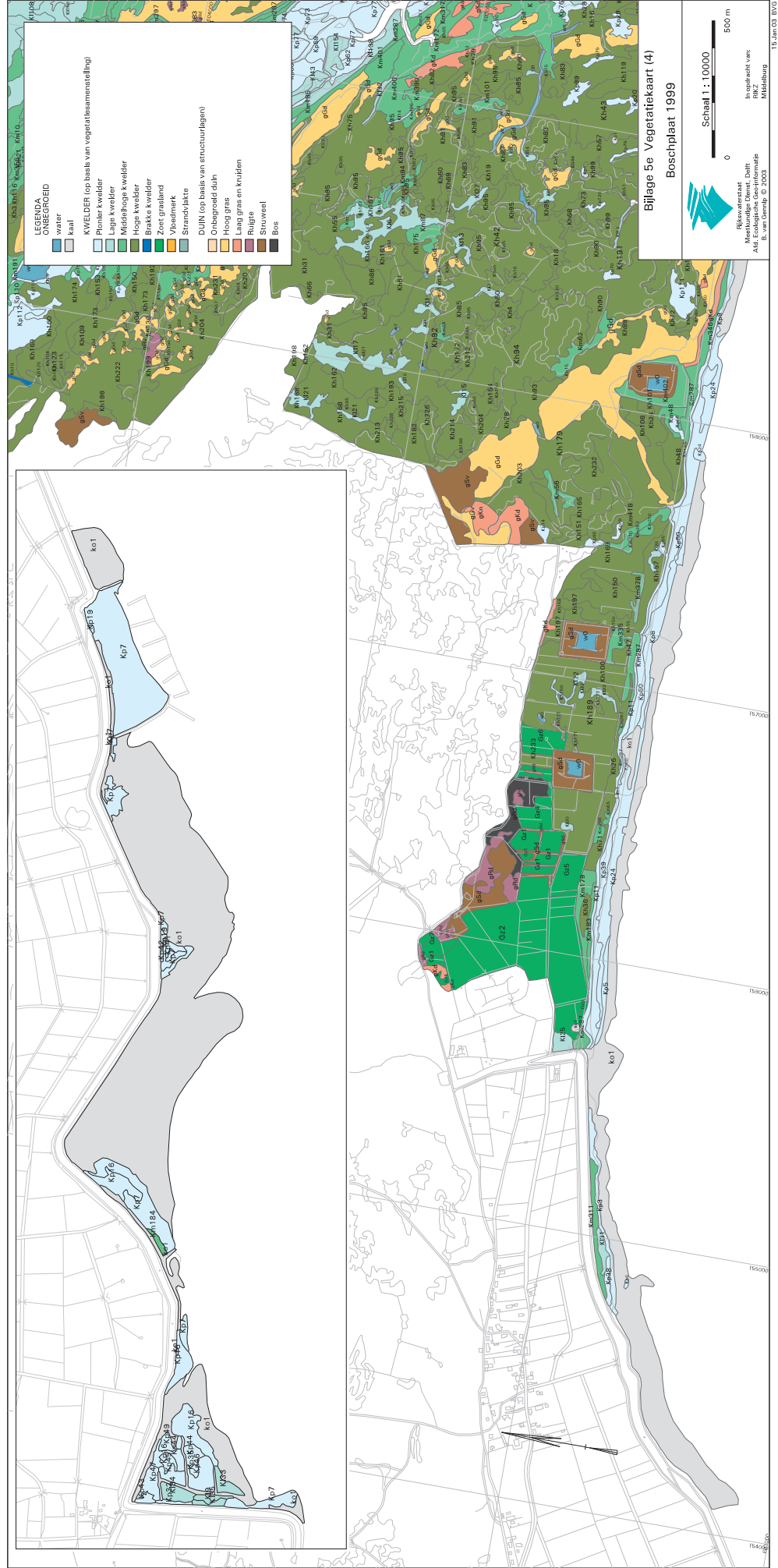
Rijkswaterstaat
 Dienst Milieukundige Dienst, Delft
 Adr. Eendrachtsweg 10
 3311 CA Delft, T. 0152 2424

Schaal 1 : 10000

0 500 m

In opdracht van:
 Rijkswaterstaat
 Delft

15 Jun 03 BVG



BIJLAGE 6: Oppervlakten GST-eenheden

GST-code	oppervlakte	omschrijving
kODO	259.52 ha	kale, open, droge bodem
oGDO	24.29 ha	open, hooggrazige veg. op droge bodem
hGDO	70.91 ha	half open, hooggrazige veg. op droge bodem
gGV	1.25 ha	gesloten, hooggrazige veg. op vochtige bodem
gGD	416.12 ha	gesloten, hooggrazige veg. op droge bodem
hGD	1.72 ha	half open, hooggrazige veg. op droge bodem
gKN	1.09 ha	gesloten, laaggrazige veg. op natte bodem
gKV	1.70 ha	gesloten, hooggrazige veg. op vochtige bodem
gKD	25.02 ha	gesloten, laaggrazige veg. op droge bodem
hKDO	6.31 ha	half open, laaggrazige veg. op droge, overstoven bodem
oKDO	1.30 ha	open, laaggrazige veg. op droge, overstoven bodem
hKD	2.32 ha	half open, laaggrazige veg. op droge bodem
gSV	16.60 ha	gesloten, struweel op vochtige bodem
gSD	34.72 ha	gesloten struweel op droge bodem
gBD	2.24 ha	gesloten bos op droge bodem
hDV	0.09 ha	half open dwergstruweel op vochtige bodem
gRV	9.21 ha	gesloten ruigte op vochtige bodem
gRD	3.08 ha	gesloten ruigte op droge bodem