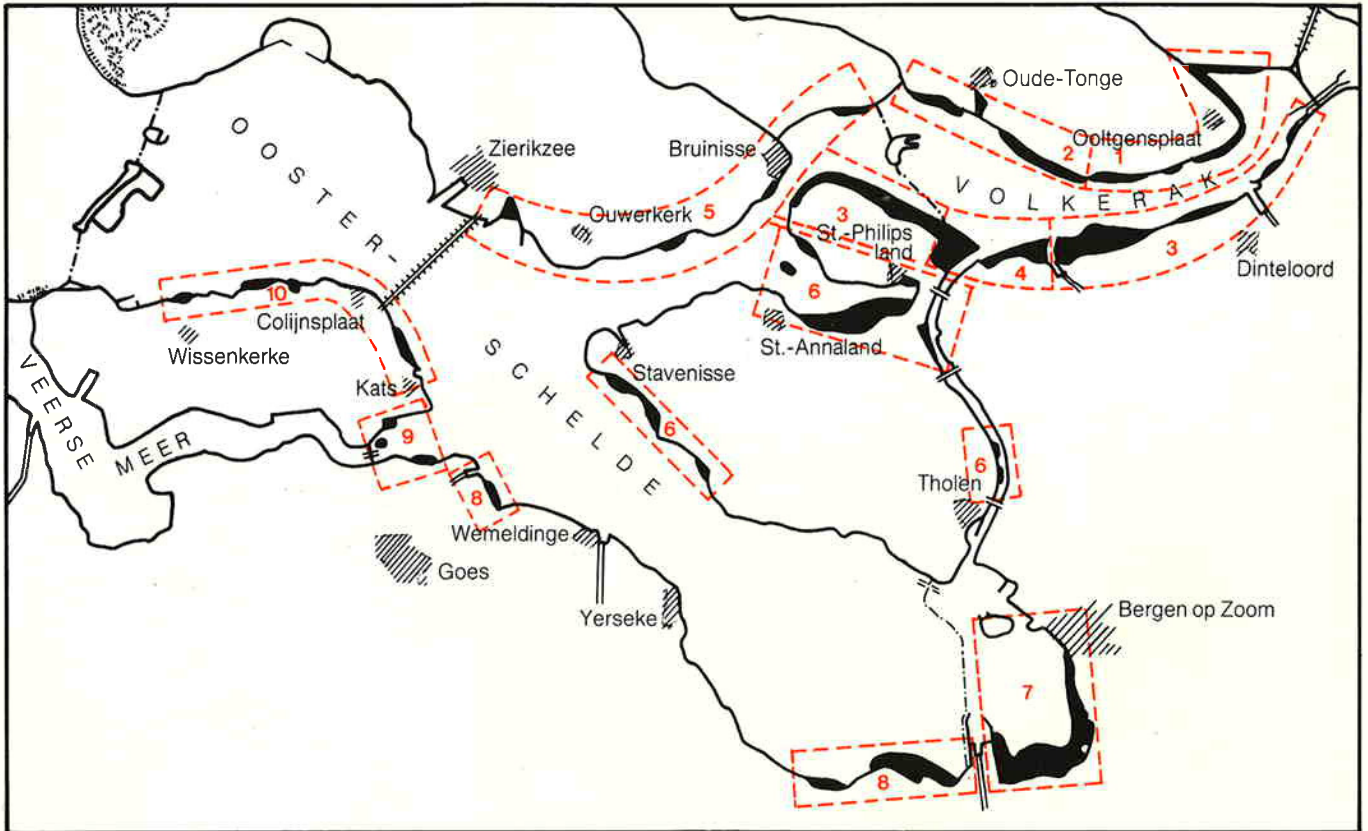

















195769

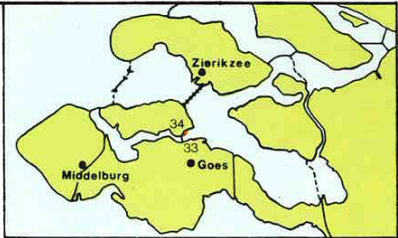
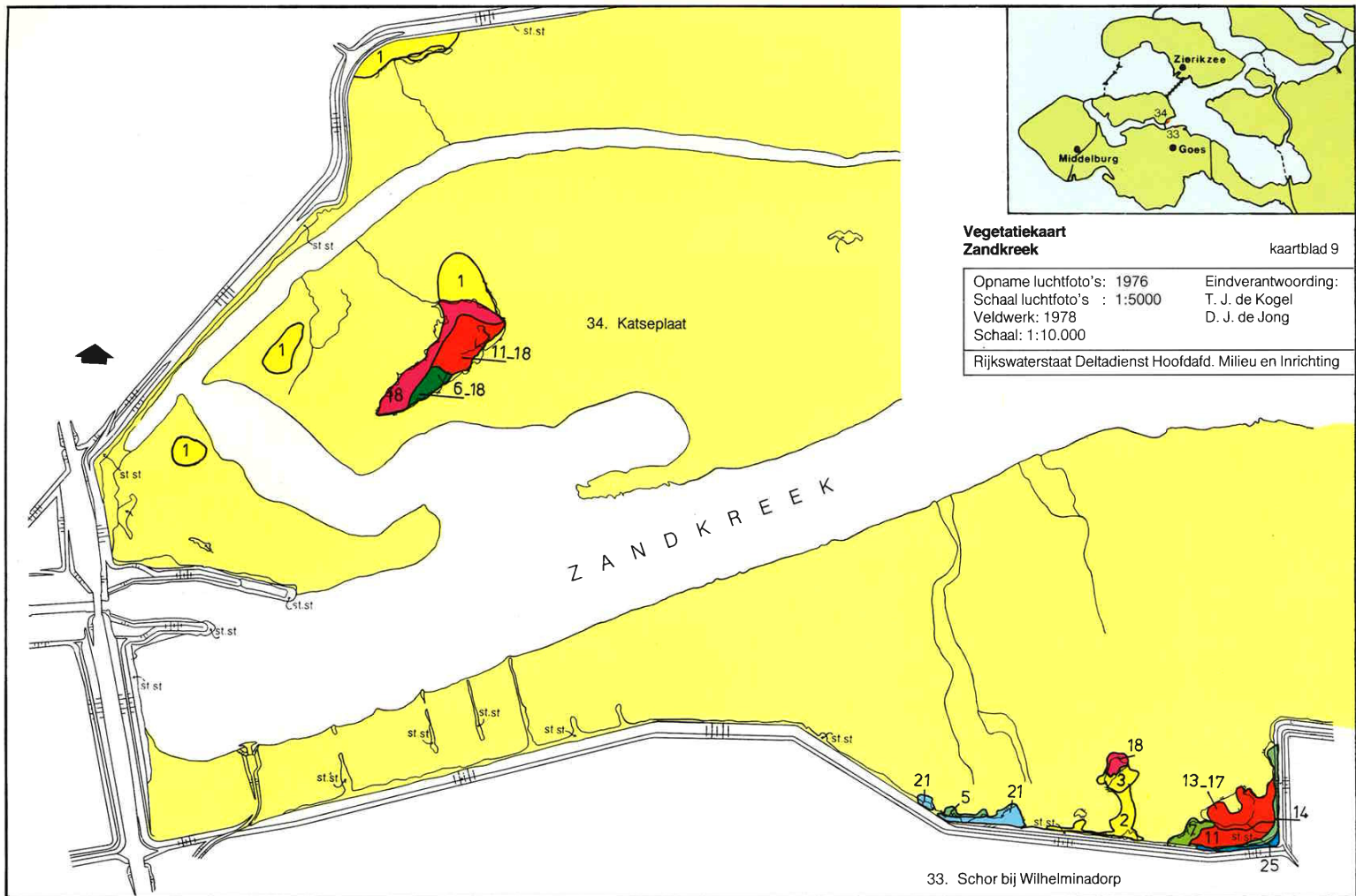
# Vegetatiekartering van de schorren in de Oosterschelde en het Krammer-Volkerak 1978



- Kaartblad
- 1 Oostkust Goeree-Overflakkee
  - 2 Zuidkust Goeree-Overflakkee
  - 3 Noordkust St. Philipsland en Noord-Brabant
  - 4 de Heen
  - 5 Zuid-oostkust Schouwen-Duiveland
  - 6 Krabbenkreek, Zuid- en Oostkust Tholen
  - 7 Markiezaat van Bergen op Zoom
  - 8 Noordkust Zuid-Beveland
  - 9 Zandkreek
  - 10 Noordkust Noord-Beveland

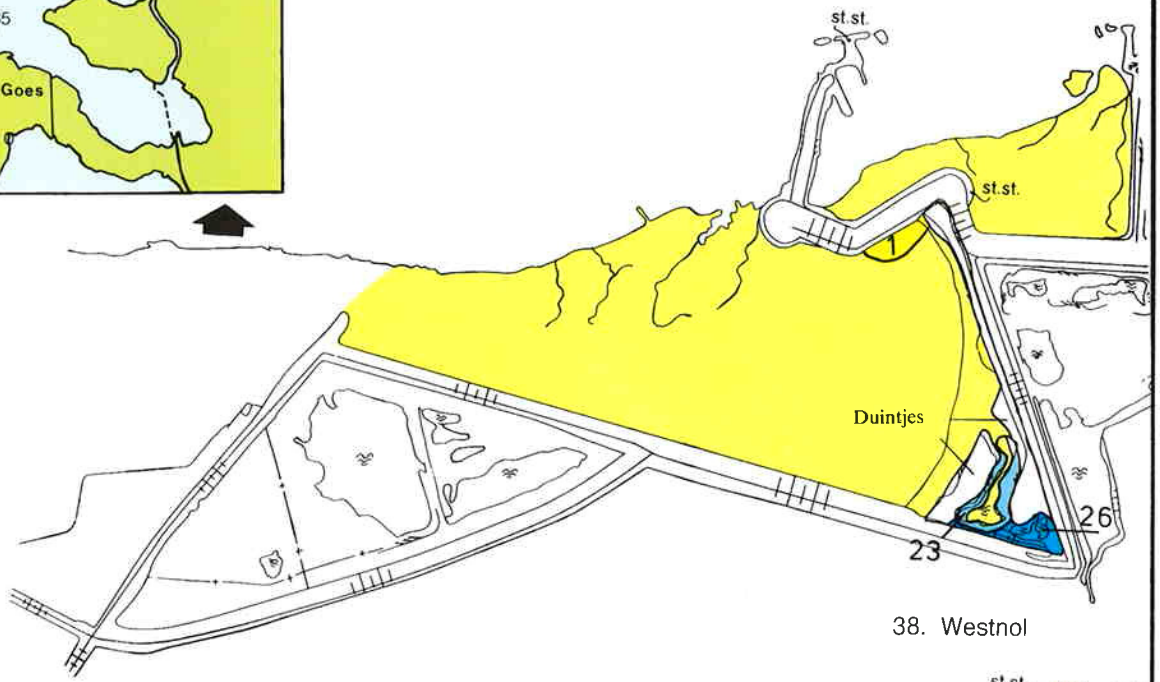
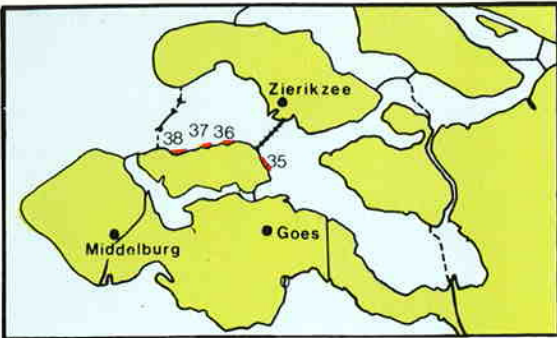
**Legenda** (de cijfers tussen haakjes verwijzen naar de vegetatie-typen waaruit de betreffende legenda-eenheid hoofdzakelijk bestaat)

-  A Onbegroeid, of alleen met Zeegras begroeid slik
-  B Spaarzaam met Engels slijkgras begroeid slik, bedekking < 10% (1, 2, 3)
-  C Open vegetaties van Engels slijkgras en Zeekraal, bedekking 10-50% (4, 5)
-  D Vegetaties van Engels slijkgras, bedekking > 50% (6, 7) met op de oeverwallen voornamelijk Zeekraal, Schorrekruid (14) en Zeeaster (15, 16)
-  E Vegetaties van Engels slijkgras, (6, 7) met op de oeverwallen Gewone zoutmelde (17, 18) en plaatselijk veel Strandkweek (19), Roodzwenkgras (20) of Schorrezoutgras, Gewoon kweldergras en Lamsoor (10, 12)
-  F Vegetaties van Zeeaster en Engels slijkgras (15, 16)
-  G Overgangen tussen Engels slijkgrasvegetaties en vegetaties van Gewoon kweldergras en Schorrezoutgras (8) met op de oeverwallen vaak Gewone zoutmelde (18) en plaatselijk veel Strandkweek (19)
-  H Vegetaties van Schorrezoutgras (9)
-  I Vegetaties van Gewoon kweldergras (10)
-  K Vegetaties van Schorrezoutgras, Gewoon kweldergras en Lamsoor (11) met plaatselijk veel Gewone zoutmelde (12) en Zeeweegbree (13). Op de oeverwallen Gewone zoutmelde (17, 18) en plaatselijk veel Strandkweek (19) en Rood zwenkgras (20)
-  L Vegetaties van Gewone zoutmelde (18) met plaatselijk veel Strandkweek (19) Roodzwenkgras (20) of Gewoon kweldergras (17)
-  M Vegetaties van Rood zwenkgras (22) met Gewoon kweldergras (21), Melkkruid en Zilte rus (23) en plaatselijk veel Dunstaart (24)
-  N Vegetaties van Strandkweek (25) plaatselijk met veel brakke en zoete elementen (26)
-  O Overgangsvegetaties tussen zout en zoet met dominantie van Fioringras, Gewone kweek of Engels raaigras (27)
-  P Vegetaties met veel Riet (28) of Zeebies (29)

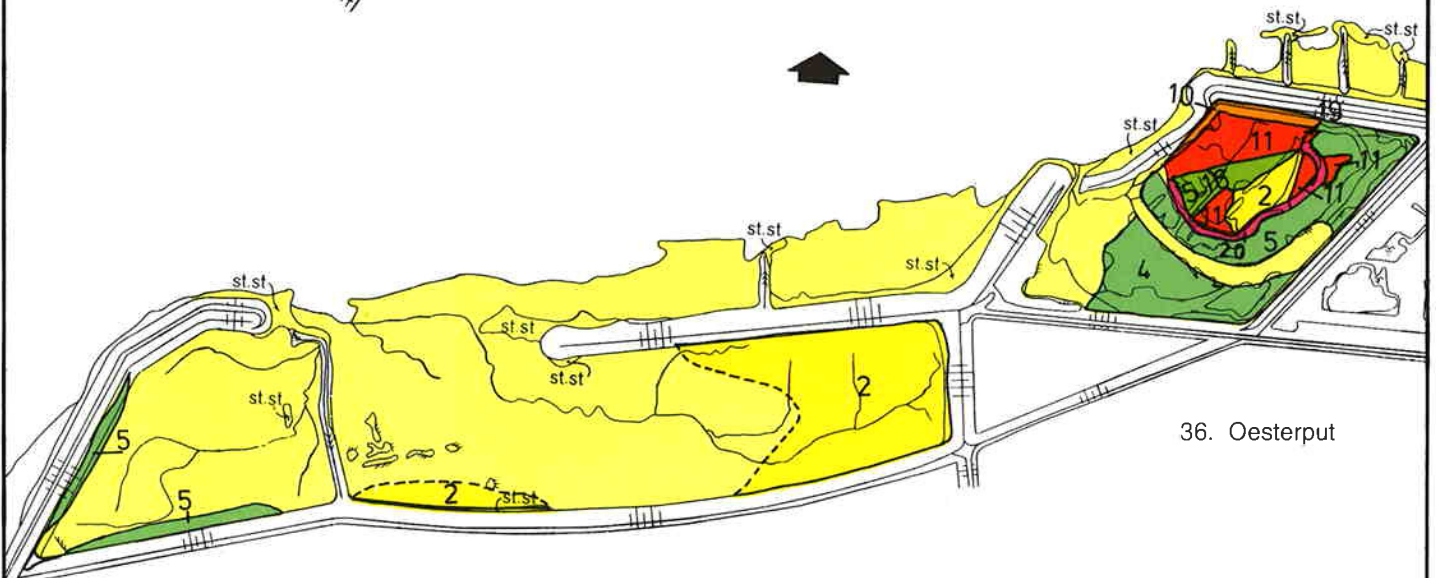


**Vegetatiekaart  
Zandkreek** kaartblad 9

Opname luchtfoto's: 1976	Eindverantwoording:
Schaal luchtfoto's : 1:5000	T. J. de Kogel
Veldwerk: 1978	D. J. de Jong
Schaal: 1:10.000	
Rijkswaterstaat Deltadienst Hoofdafd. Milieu en Inrichting	

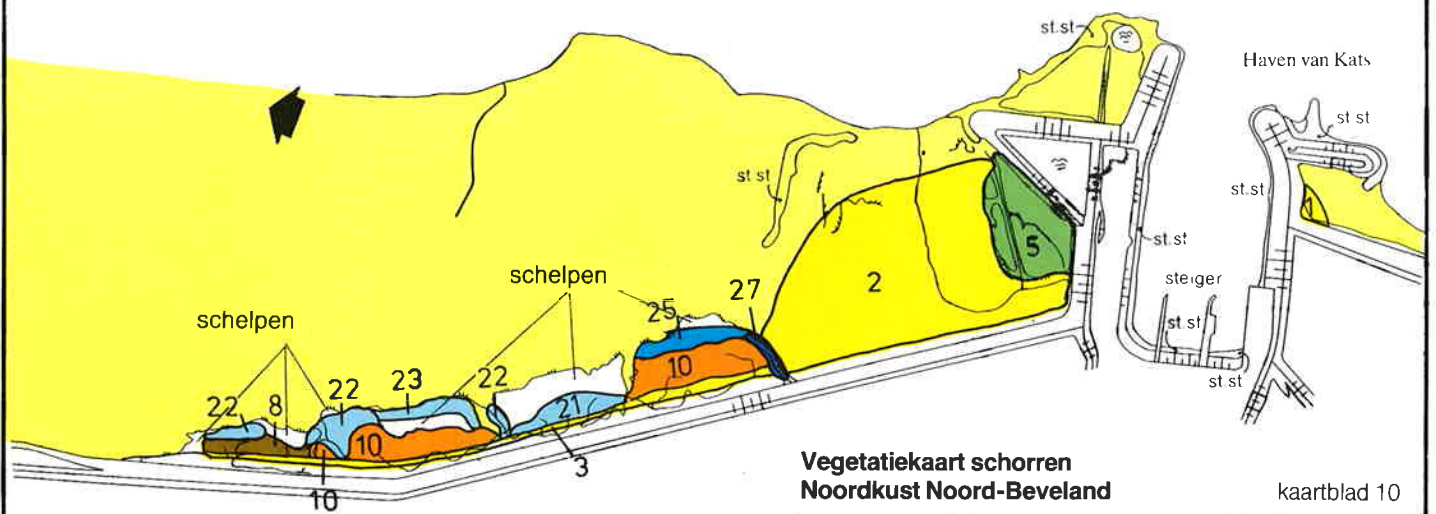


38. Westnol



36. Oesterput

37. Doorbroken inlaag voor de Nieuw-Noord Bevelandpolder



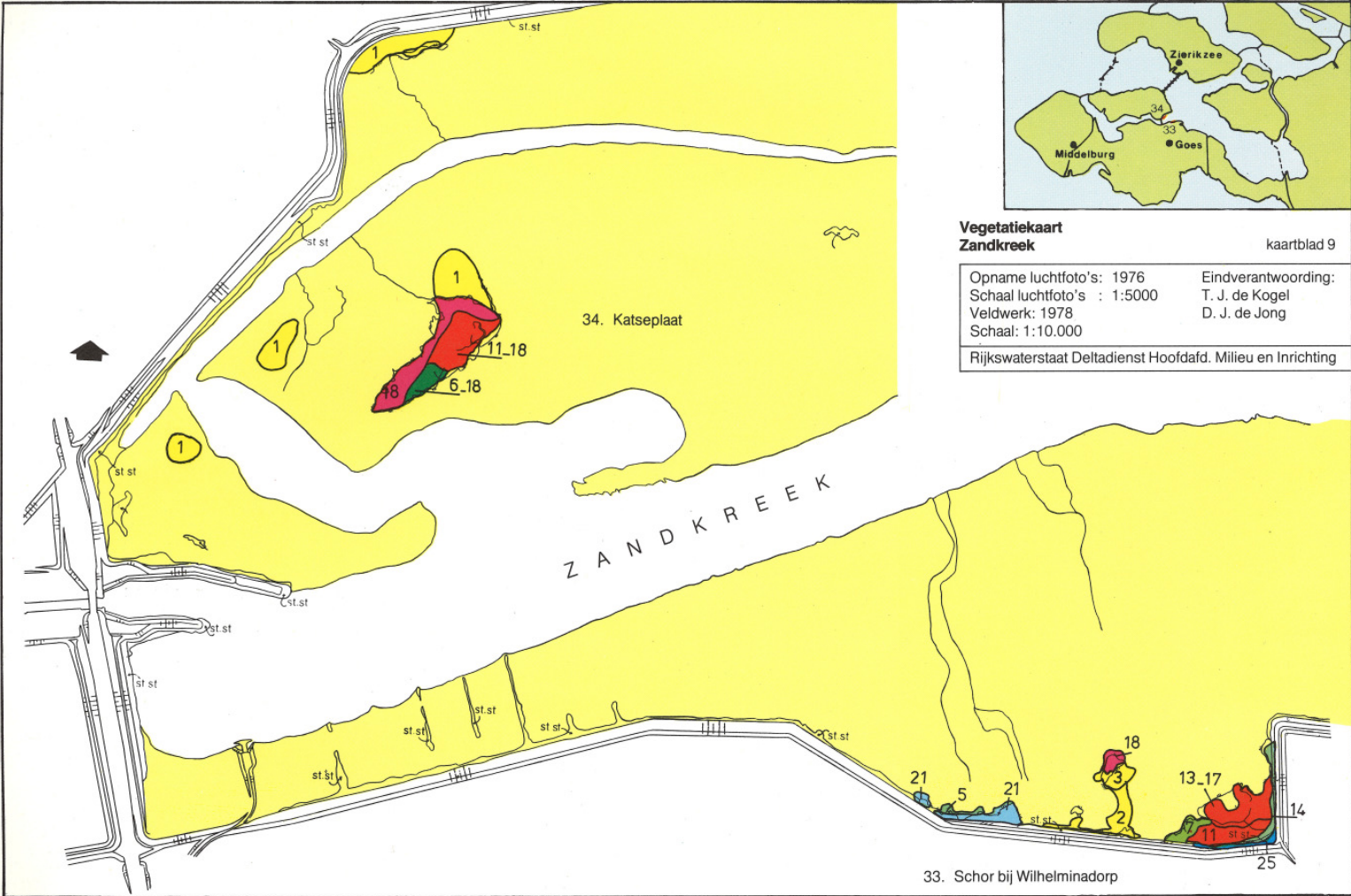
35. Schor bij Kats

**Vegetatiekaart schorren  
Noordkust Noord-Beveland**

kaartblad 10

Opname luchtfoto's: 36,  
37, 38: 1973, 35: 1976.  
Schaal luchtfoto's : 1:5000  
Veldwerk: 1978  
Schaal: 1:10.000

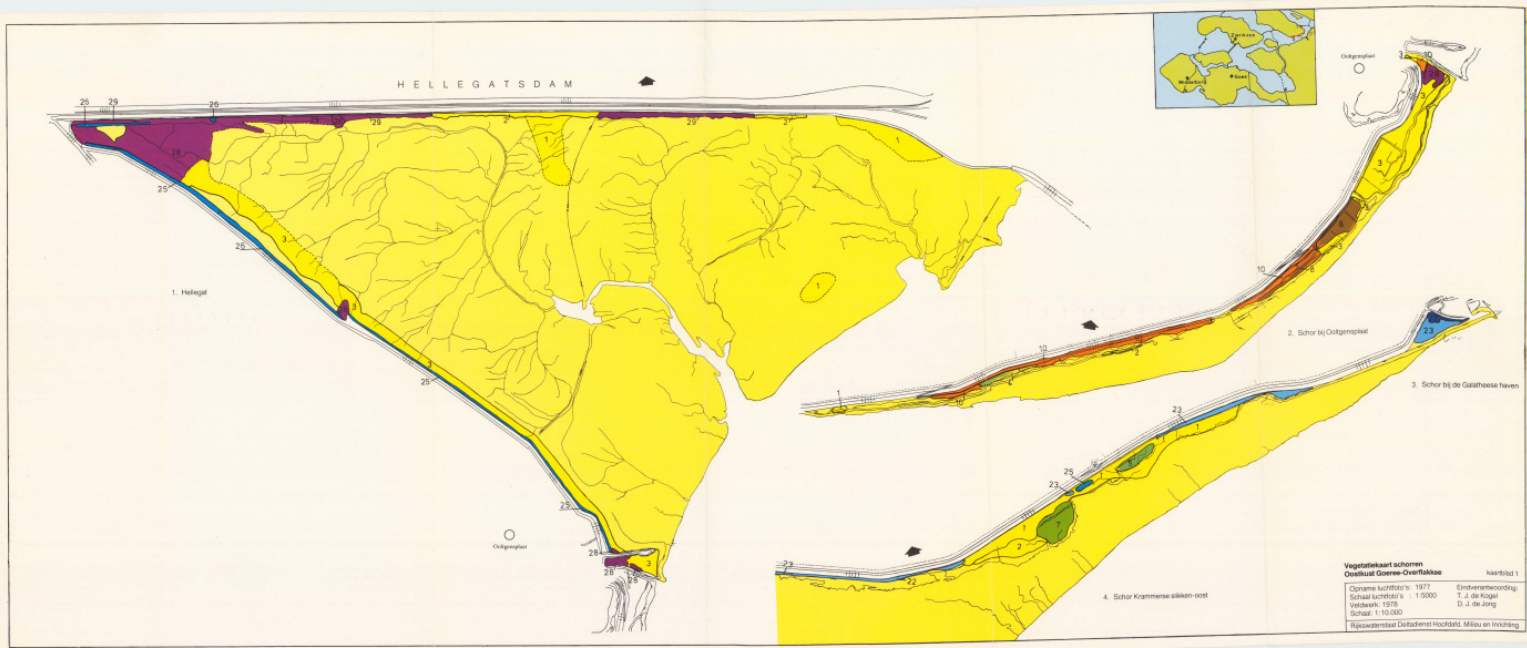
Eindverantwoording:  
T. J. de Kogel  
D. J. de Jong

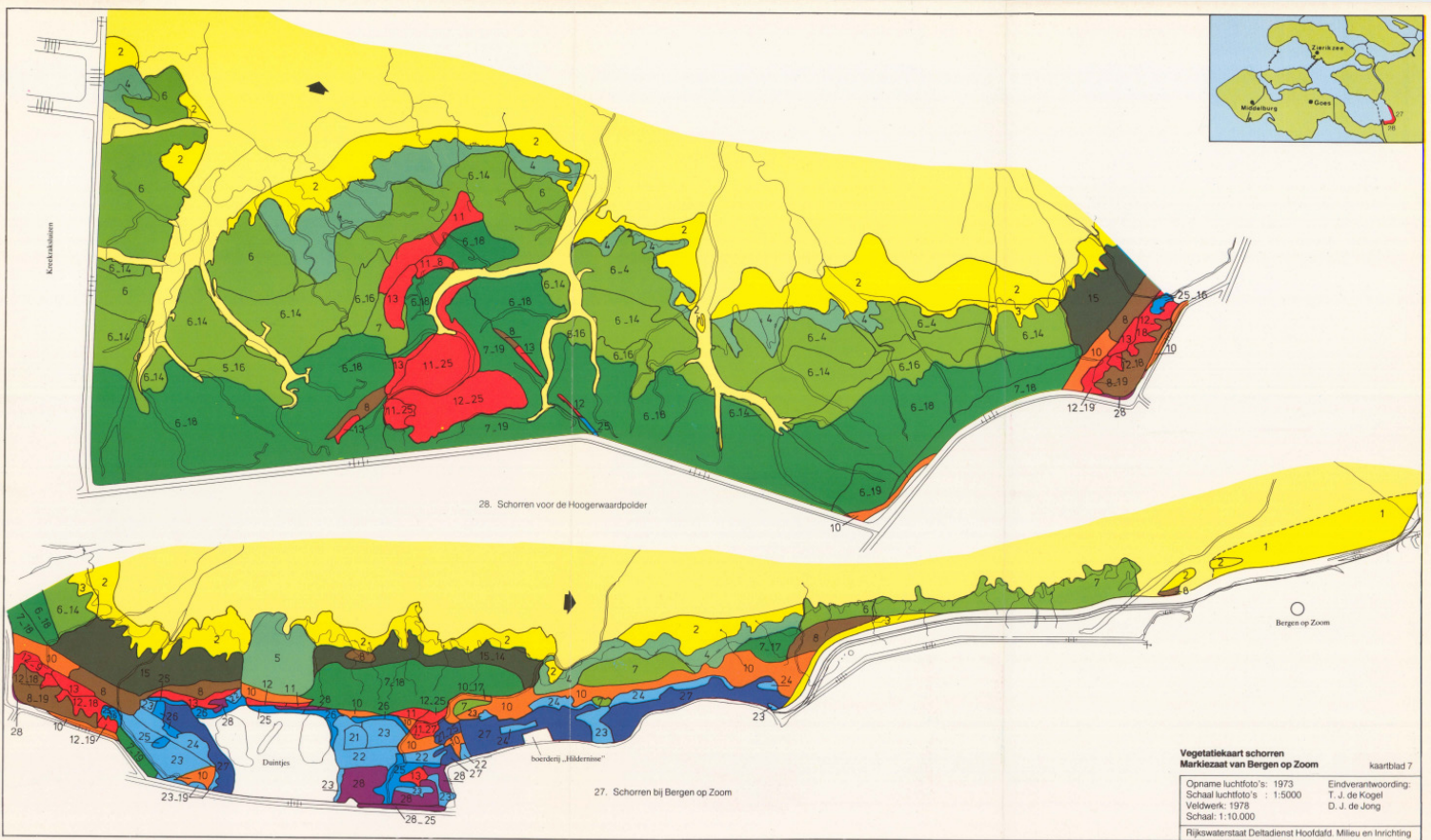


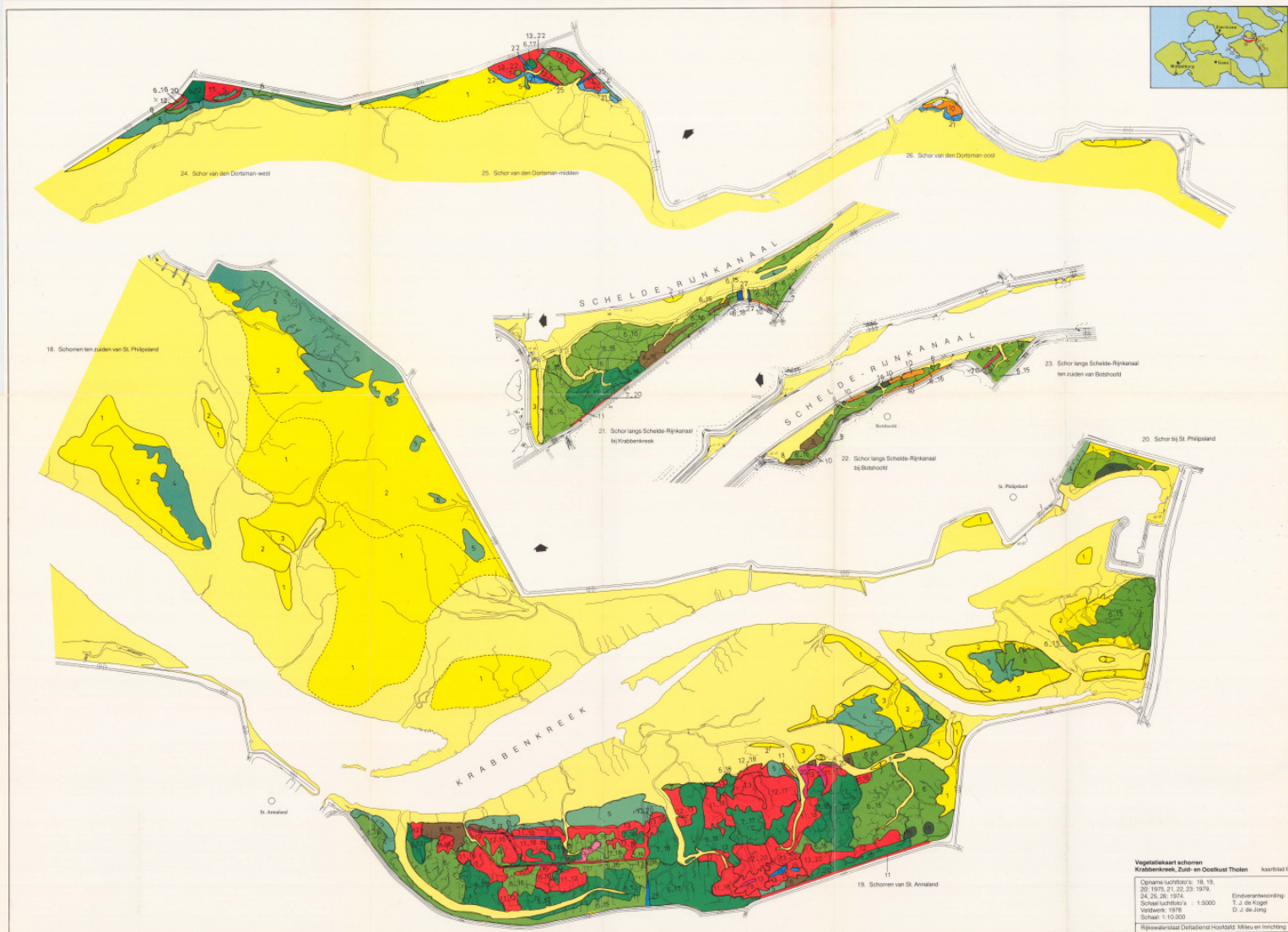
**Vegetatiekaart  
Zandkreek** kaartblad 9

Opname luchtfoto's: 1976	Eindverantwoording:
Schaal luchtfoto's : 1:5000	T. J. de Kogel
Veldwerk: 1978	D. J. de Jong
Schaal: 1:10.000	

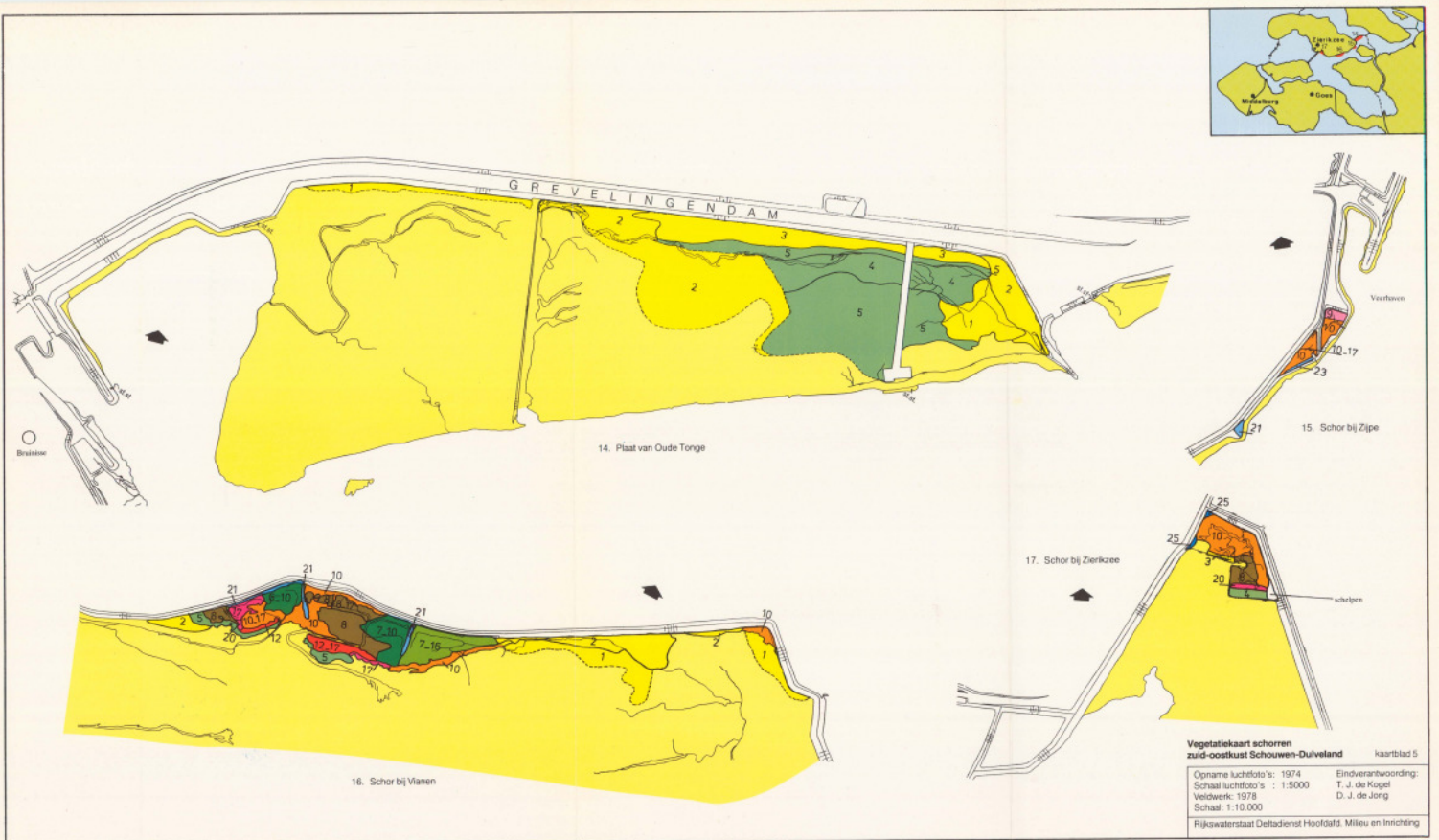
Rijkswaterstaat Deltadienst Hoofdafd. Milieu en Inrichting







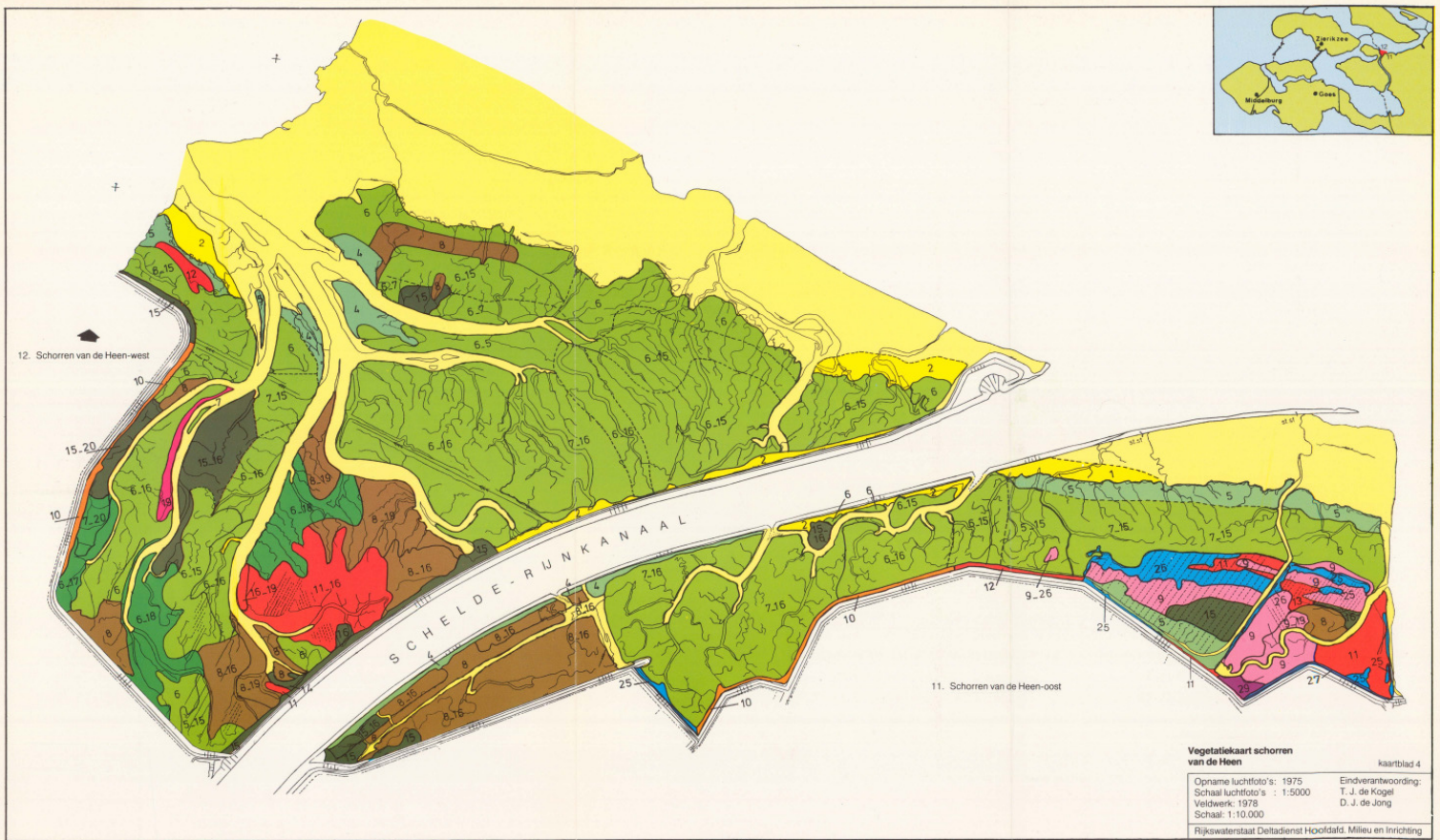


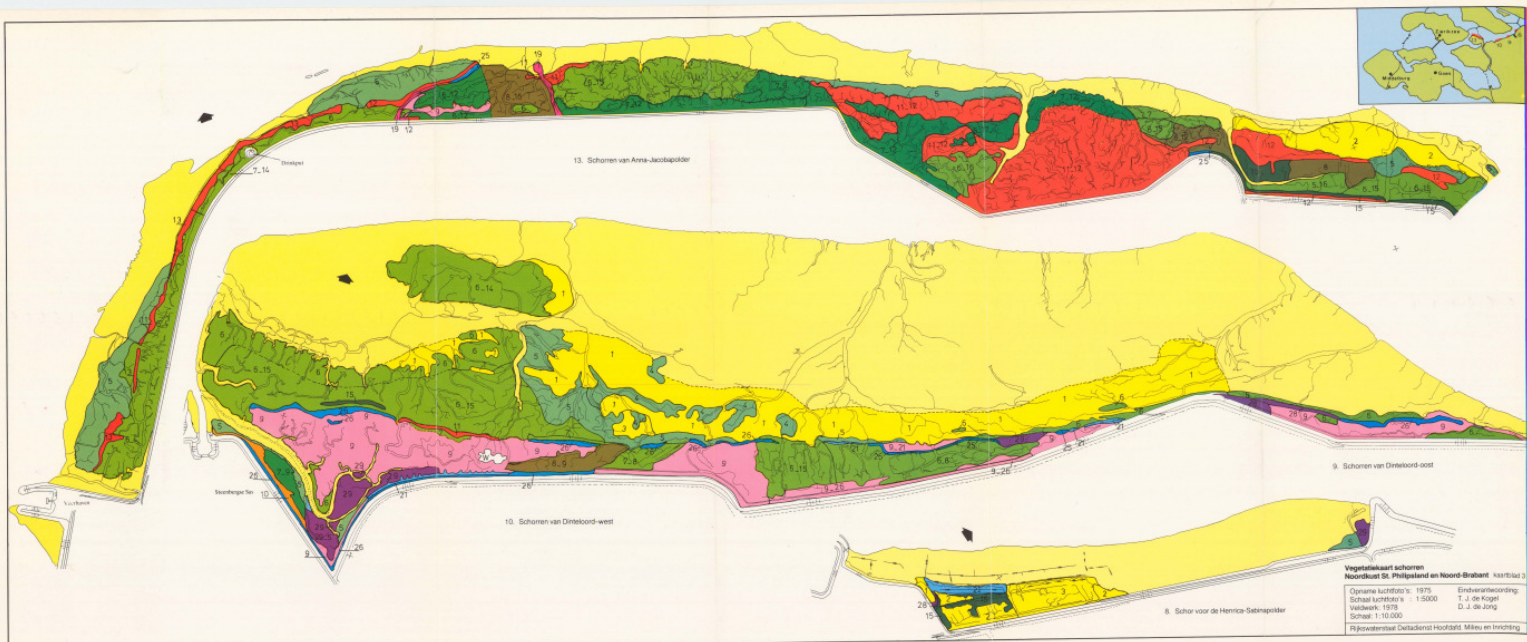


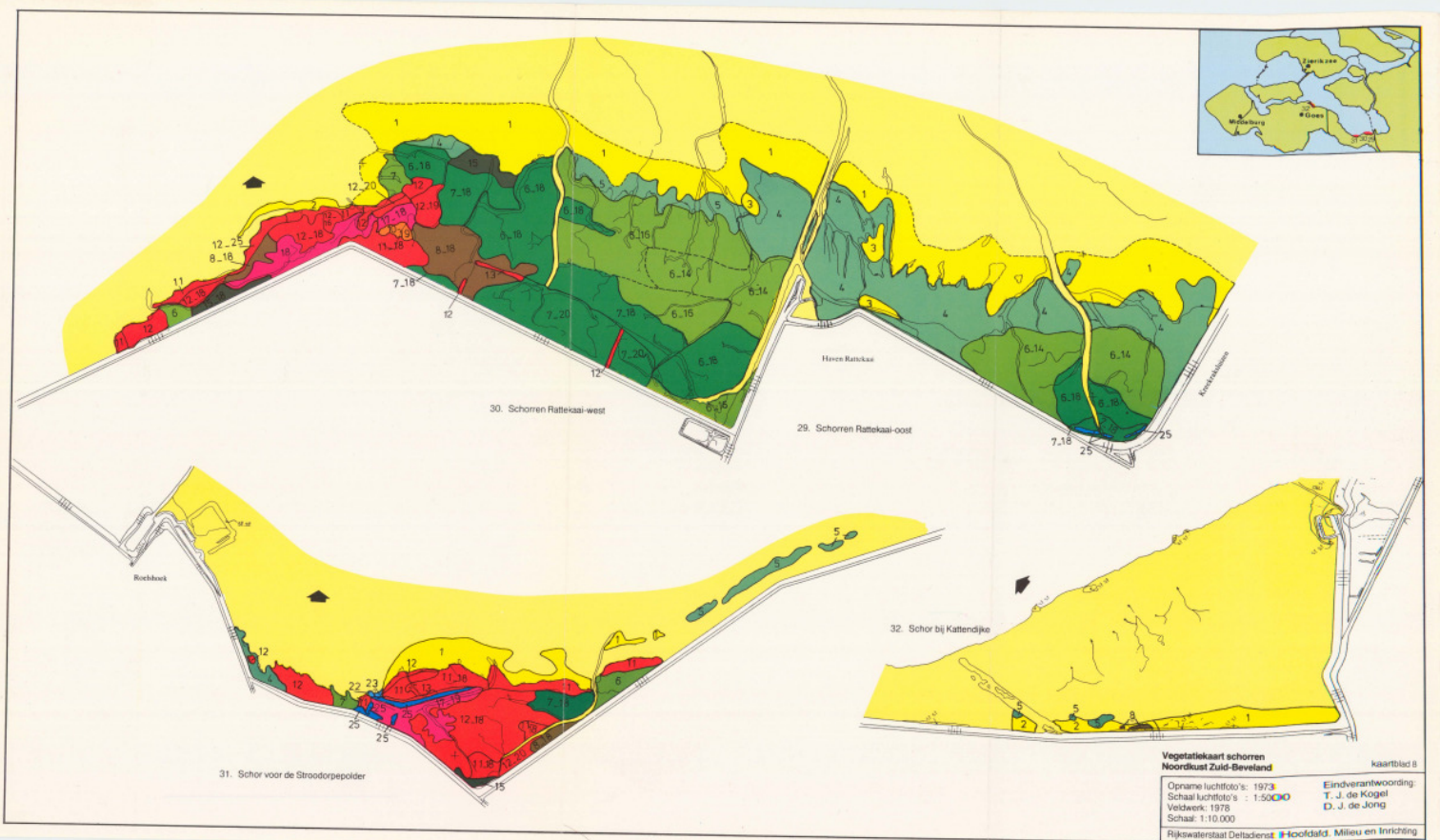
**Vegetatiekaart schorren zuid-oostkust Schouwen-Duiveland** kaartblad 5

Opgname luchtfoto's: 1974	Eindverantwoording: T. J. de Kogel
Schaal luchtfoto's : 1:5000	D. J. de Jong
Veldwerk: 1978	
Schaal: 1:10.000	

Rijkswaterstaat Deltadienst Hoofddijk Milieu en Inrichting







**Vegetatiekaart schorren Noordkust Zuid-Beveland** kaartblad B

Oprname luchtfoto's : 1973	Eindverantwoording : T. J. de Kogel
Schaal luchtfoto's : 1:50000	Veldwerk : 1978
Schaal : 1:10.000	D. J. de Jong

Rijkswaterstaat Deltadienst - Hoofdafd. Milieu en Inrichting