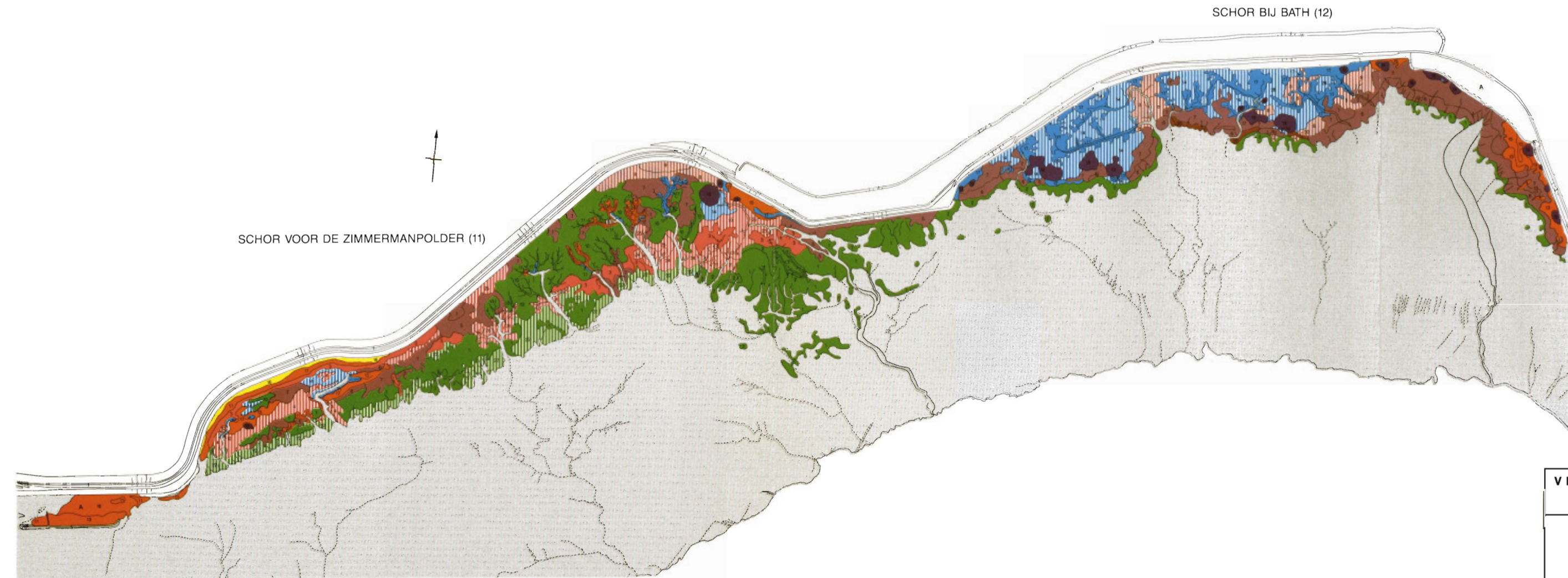


SCHOR VOOR DE EMMANUELPOLDER (10)



SCHOR VAN OSSENDRECHT (13)



SCHOR BIJ BATH (12)

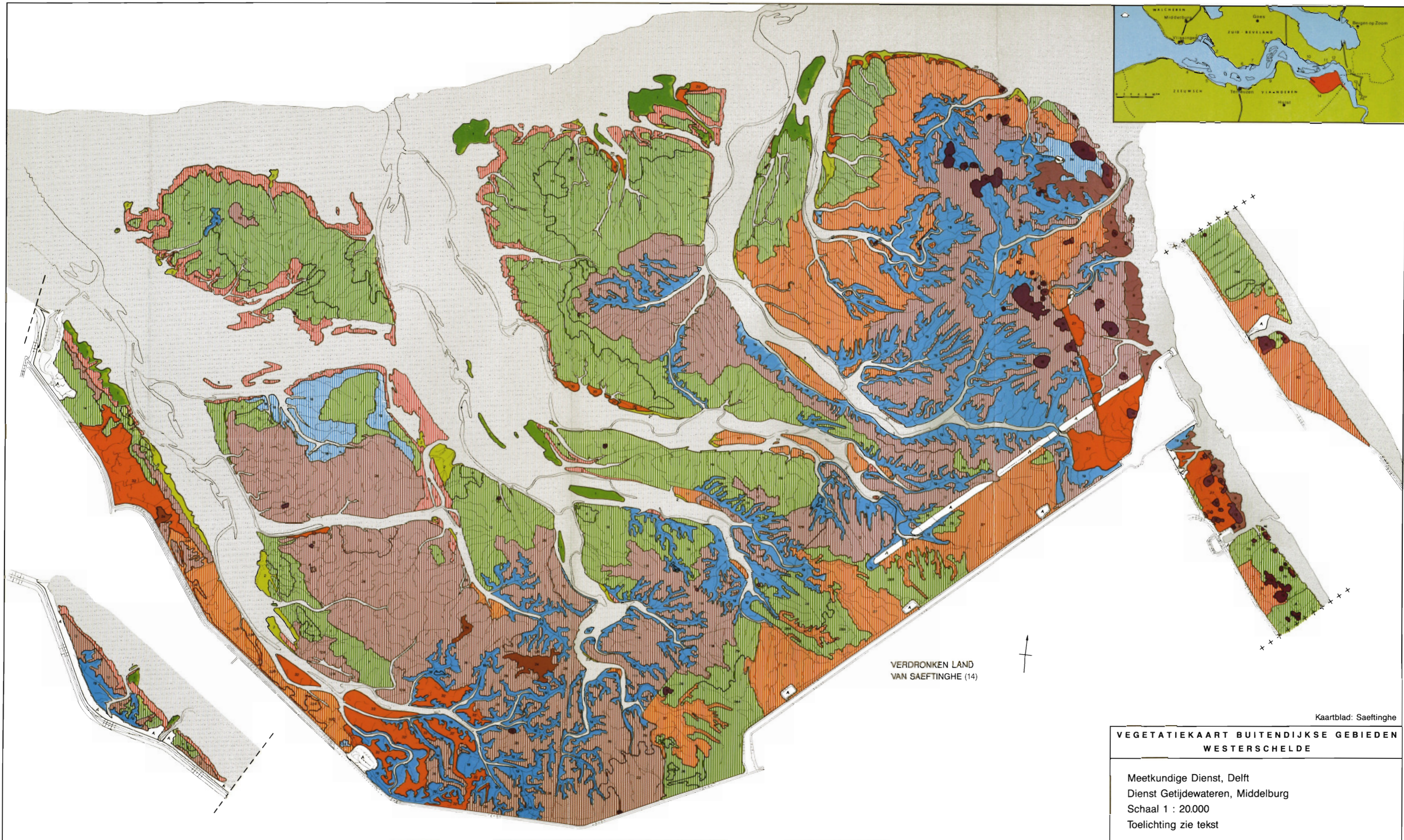


SCHOR VOOR DE ZIMMERMANPOLDER (11)

Kaartblad: oost

**VEGETATIEKAART BUITENDIJKSE GEBIEDEN
WESTERSCHELDE**

Meetkundige Dienst, Delft
Dienst Getijdewateren, Middelburg
Schaal 1 : 10.000
Toelichting zie tekst



VERDRONKEN LAND
VAN SAEFTINGHE (14)

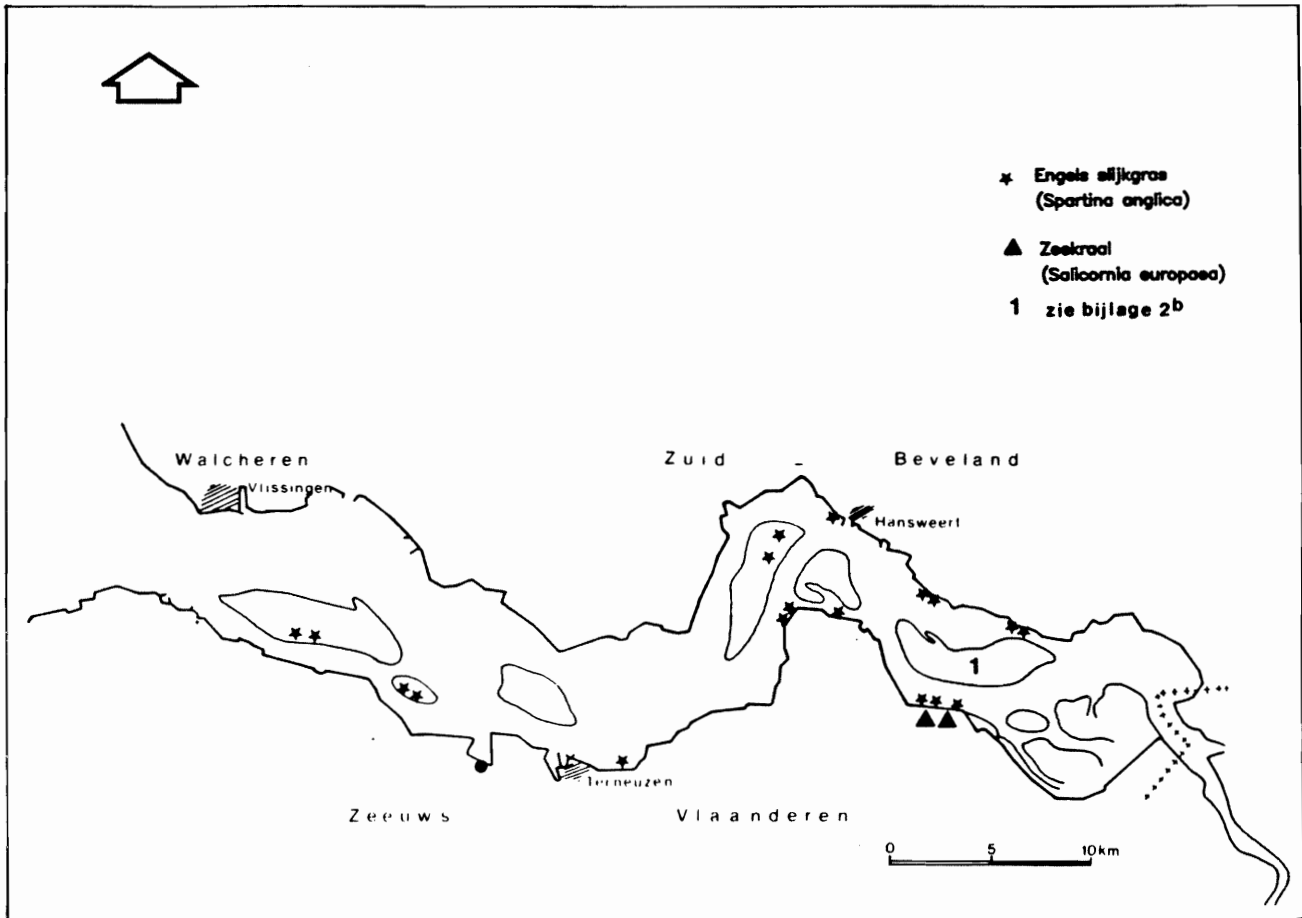
Kaartblad: Saeftinghe

**VEGETATIEKAART BUITENDIJKSE GEBIEDEN
WESTERSCHELDE**

Meetkundige Dienst, Delft
 Dienst Getijdewateren, Middelburg
 Schaal 1 : 20.000
 Toelichting zie tekst

Bijlage 2. Overige voorkomens van buitendijkse vegetatie in de Westerschelde.

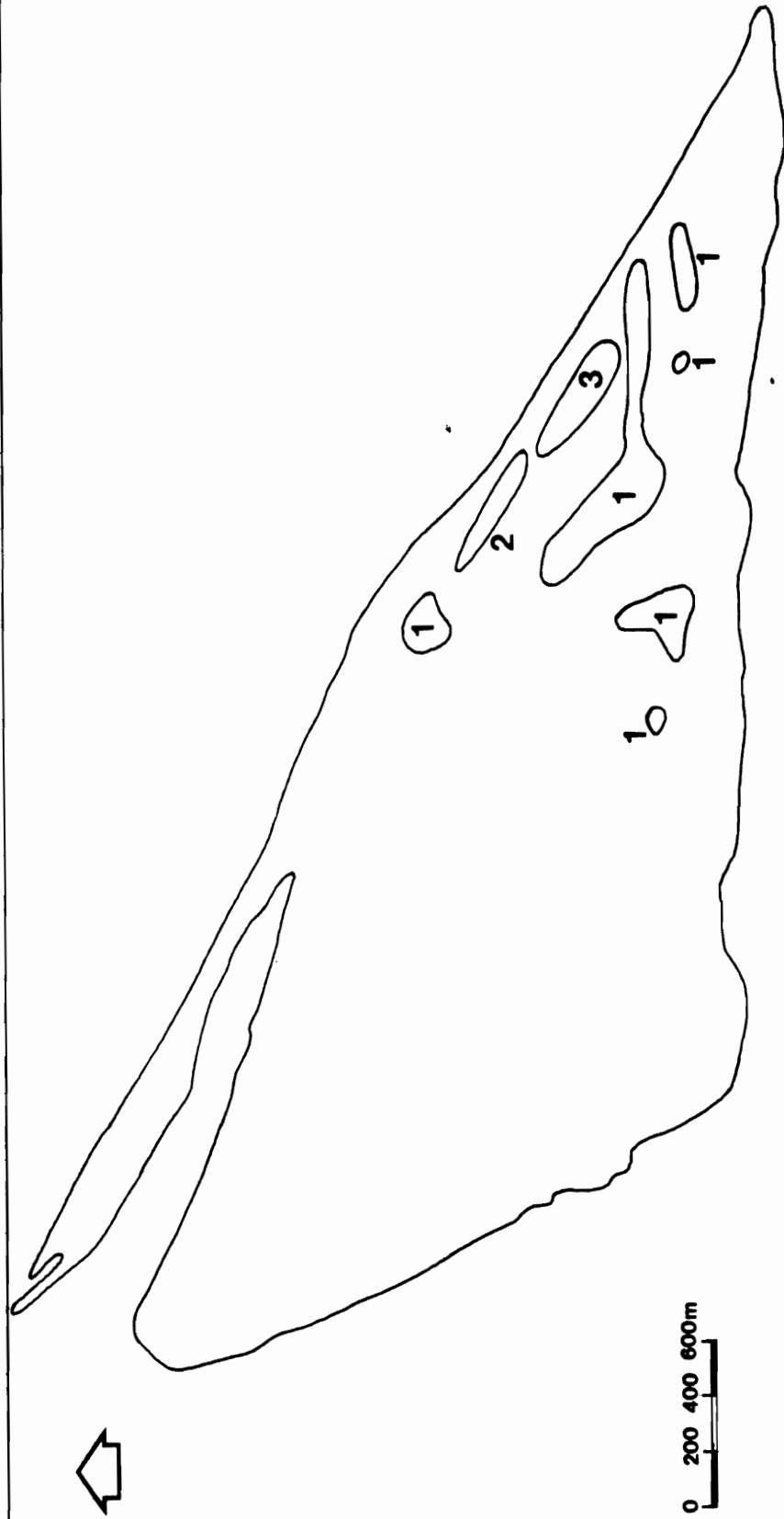
Bijlage 2a. Kleine gebieden langs de hele Westerschelde.



Bijlage 2b. Globale vegetatiekaart Platen van Valkenisse (1989; D J de Jong).

Beschrijving vegetatie.

De vegetatie op de Platen van Valkenisse is geconcentreerd op het oostelijk deel van de grote plaat. De dichtste vegetatie (totale bedekking ca 20%) is geconcentreerd op een hoge rug aan de noordzijde van de plaat, met uitlopers met een ijlere begroeiing naar het westen, zuiden en oosten. De overheersende soort is *Spartina anglica*, met plaatselijk *Salicornia europaea* en *Aster tripolium*. De vegetatie is nog jong, maar gezien de grootte van de spartina-pollen al wel 5 - 7 jaar oud (grootste pollen ca 7 -10 m doorsnede).



Globale vegetatiekaart Platen van Valkenisse (1989; D J de Jong)

Legenda

- type 1: Spartinapollen $\leq 1\%$; pollen tot $\pm 7m$ diameter; in meest oostelijke gebied met enige Asterplanten
- type 2: Spartinapollen + Aster, totale bedekking 20% ; *Spartina anglica* 20% , *Aster tripolium* 2% ; pollen tot $10m$ diameter, plaatselijk aaneensluitend; eerste kreekaanzetten.
- type 3: Aster + *Salicornia* + *Spartina*, totale bedekking 1% ; *Aster tripolium* 1% , *Salicornia europaea* en *Spartina anglica* $< 1\%$.

Verder komen er in het gehele oostelijke plaatgebied verspreid *Spartina*-planten (één tot enkele jaren oud) voor.

Bijlage 3. Gebiedslegenda's buitendijkse gebieden Westerschelde.

Toelichting:

In deze bijlage zijn de gebiedslegenda's opgenomen van alle gekarteerde gebieden. De cijfers voor de legenda-eenheden hebben betrekking op de cijfers in de kaartvlakken van de desbetreffende gebieden.

In sommige legenda's staan de cijfers niet alle in numerieke volgorde, en/of er ontbreken een of meerdere cijfers. Dit is het gevolg van het verdwijnen of samenvoegen van kaartvlakken van de oorspronkelijke vegetatiekaarten van de Meetkundige Dienst ten behoeve van de verkleinde kleurenkaarten.

1 Rammekenshoek

- 2/3. Gemeenschap van Engels slijkgras
Primair schor en natte slibrijke, maar ook zandige delen van slik
Spartinetum townsendii Corillion 1953
- 4/7/8.
Gemeenschap van Engels slijkgras met Zeekraal, Zeeaster en Schorrekruid
Lage schorrand, lage natte kommen en in kreken en in kreken
Spartinetum townsendii Corillion 1953, variant met *Salicornia europaea*,
Aster tripolium en *Suaeda maritima*
5. Gemeenschap van Zeekraal
Hoge delen van het slik
Salicornietum strictae Christiansen 1955
6. Mozaïek van de gemeenschap van Engels slijkgras en de gemeenschap van Zeekraal
Slik
Spartinetum townsendii Corillion 1953 en *Salicornietum strictae* Christiansen 1955
9. Gemeenschap van Engels slijkgras met Zeekraal, Zeeaster en Schorrekruid, overgang naar de gemeenschap van Gewoon kweldergras
Lage, natte, beweide kommen
Overgang tussen *Spartinetum townsendii* Corillion 1953, variant met *Salicornia europaea*, *Aster tripolium* en *Suaeda maritima* en *Puccinellietum maritimae typicum* Westhoff 1947
11. Gemeenschap van Gewoon kweldergras met Schorrezoutgras
Hoge kommen op beweid schor
Puccinellietum maritimae typicum Westhoff 1947, variant met *Triglochin maritima*
12. Gemeenschap van Gewoon kweldergras met Lamsoor
Hoge kommen op extensief beweid schor
Puccinellietum maritimae typicum, variant met *Limonium vulgare* Beeftink 1962
14. Gemeenschap van Gewone zoutmelde
Schorrand, goed ontwaterde achterduinse strandvlakte en langs dijk
Halimionetum portulacoidis Kuhnholz-Lordat 1927
16. Gemeenschap van Schorrekruid
Overgangszone slik naar opgespoten terrein, voor en langs hoge dammen (antropogeen)
Suaedetum maritimae (Conard 1935) Pignatti 1953
18. Gemeenschap van Zeeaster
Lage, vochtige plekken langs dijk waar enig vloedmerk wordt gedeponeed
Aster tripolium-sociatie Beeftink 1965
21. Gemeenschap van Strandkweek en Spiesmelle
Schorrand, hoge schordelen en opgespoten terrein, hoge dam (antropogeen), langs dijkvoet en brakke duinvlakten
Atriplici-Agropyretum pungentis Beeftink et Westhoff 1962

21. Gemeenschap van Strandkweek en Spiesmelde
Schorrand, hoge schordelen en opgespoten terrein, hoge dam (antropo-
geen), langs dijkvoet en brakke duinvlakten
Atriplici-Agrophyretum pungentis Beeftink et Westhoff 1962
22. Gemeenschap van Strandkweek en Spiesmelde met Akkerdistel
Hoge dam op schor, hooggelegen opgespoten terrein, dijkvoet en duin-
gebied langs beweide gedeelte
Atriplici-Agrophyretum pungentis Beeftink et Westhoff 1962, variant met
Cirsium arvense
23. Mozaïek van de gemeenschap van Schorrekruid en de gemeenschap van
Spiesmelde en Strandkweek met Akkerdistel
Suaedetum maritimae (Conard 1935) Pignatti 1953 en *Atriplici-Agrophyretum*
pungentis Beeftink et Westhoff 1962, variant met *Cirsium arvense*
24. Gemeenschap behorende tot het Loogkruidverbond
Strook relatief hoog strand (embryonale duinvorming)
Salsolo-Honkenyon peploidis R.Tüxen 1950
25. Gemeenschap behorende tot het Loogkruidverbond overgang naar de gemeen-
schap van Helm en Zandhaver met Rood zwenkgras
Plaatsen met duinvorming
Salsolo-Honkenyon peploidis R.Tx. 1950, overgang naar
Elymo-Ammophiletum, subass.festucetosum R.Tx. 1937
- 26/27.
Duinvegetatie met Zandhaver, Helm en Rood zwenkgras
Duinhellingen en duinvalleien
Elymo-Ammophiletum, subass.festucetosum R.Tüxen 1937
- 28/29.
Duindoorn-Vlierstruweel (eventueel met aangeplante wilg)
Duinhellingen en duinvalleien
Hippophao-Sambucetum Boerboom 1960
31. Beemdgras-Raaigrasweide
Intensief beweide grasland
Poo-Lolietum D.M.de Vries et Westhoff n.n. apud A.Bakker 1965
- ** Klein zee gras (*Zostera noltii*)
- * Zeebies (*Scirpus maritimus*)
- A Antropogeen, vnl. opgespoten terrein

2 Kaloot

1. Gemeenschap van Engels slijkgras
Hoge delen van het slik
Spartinetum townsendii Corillion 1953
2. Gemeenschap van Zeekraal en de gemeenschap van Engels slijkgras
Komachtig gebied
Salicornietum strictae Christiansen 1955 en **Spartinetum townsendii**
Corillion 1953
3. Gemeenschap van Zeekraal en de gemeenschap van Gewoon kweldergras
Kom
Salicornietum strictae Christiansen 1955 en **Puccinellietum maritimae**
typicum Westhoff 1947
4. Gemeenschap van Gewone zoutmelde met Zilte rus
Lage kom
Halimionetum portulacoidis Kuhnholz-Lordat 1927
met *Juncus gerardii*
5. Gemeenschap van Engels slijkgras met andere soorten zoals Zeekraal,
Gewoon kweldergras, Zeebies, Riet, Strandkweek, Rood zwenkgras en
Zilte rus
Verstoord gebied langs dijkvoet en langs stagnerend binnenwater
Spartinetum townsendii Corillion 1953 met *Salicornia europaea*,
Puccinellia maritima, *Scirpus maritimus*, *Phragmites australis*,
Elymus pycnanthus, *Festuca rubra* en *Juncus gerardii*
6. Gemeenschap van Strandkweek en Spijesmelde o.a. met Rood zwenkgras
Aan de voet van dijk en duinen
Atriplici-Agropyretum pungentis Beeftink et Westhoff 1962 met
Festuca rubra
7. Gemeenschap van Strandkweek en Spijesmelde met Riet
Dijkvoet en langs stagnerend binnenwater
Atriplici-Agropyretum pungentis Beeftink et Westhoff 1962 met
Phragmites australis
8. Gemeenschappen uit het Biestarwegras-verbond met o.a. Strandkweek,
Akkerdistel, Akkermelkdistel, Zeewinde
Duinen, stuifduinen en opgespoten terrein
Agropyro-Honkenyion peploidis R.Tx. 1945 apud Br.-Bl. et R. Tx. 1952
met *Elymus pycnanthus*, *Cirsium arvense*, *Sonchus arvensis*, *Calystegia*
soldanella

3 Hooge Platen

1. Gemeenschap van Engels slijkgras met Zeeaster
Primair schor
Spartinetum townsendii Corillion 1953 met *Aster tripolium*
2. Gemeenschap van Engels slijkgras met Zeeaster en Schorrekruid
Schor
Spartinetum townsendii Corillion 1953 met *Aster tripolium* en *Salicornia europaea*
3. Mozaïek van de gemeenschap van Engels slijkgras en de gemeenschap van Zeekraal
Hoog schor
Spartinetum townsendii Corillion 1953 en *Salicornietum strictae* Christiansen 1955
4. Gemeenschap van Engels slijkgras met Zeekraal, Zeeaster en Schorrekruid
Schor
Spartinetum townsendii Corillion 1953 met *Aster tripolium*, *Salicornia europaea* en *Suaeda maritima*

4 Schor bij Hoofdplaat en

5 Schor voor de Paulinapolder

1. Gemeenschap van Engels slijkgras
Primair schor en in kreken
Spartinetum townsendii Corillion 1953
2. Gemeenschap van Engels slijkgras overgang naar de gemeenschap van Gewoon kweldergras
Lage schorrand en lage (natte) kommen
Spartinetum townsendii Corillion 1953, overgang naar het *Puccinellietum maritimae typicum* Westhoff 1947
3. Gemeenschap van Engels slijkgras overgang naar de gemeenschap van Zeekraal
Hogere delen van het slik
Spartinetum townsendii Corillion 1953, overgang naar het *Salicornietum strictae* Christiansen 1955
4. Gemeenschap van Zeekraal
Hogere delen van het slik
Salicornietum strictae Christiansen 1955
5. Gemeenschap van Zeekraal overgang naar de gemeenschap van Gewoon kweldergras
Hoogste delen van het slik, geërodeerde schorrand en lage schorrand
Salicornietum strictae Christiansen 1955 overgang naar het *Puccinellietum maritimae typicum* Westhoff 1947
6. Gemeenschap van Gewoon kweldergras met Engels slijkgras
Lage schorrand en lage kommen
Puccinellietum maritimae typicum, initiale fase met *Spartina anglica*, Dijkema 1982
7. Gemeenschap van Gewoon kweldergras met Gewone zoutmelde
Goed ontwaterde kommen
Puccinellietum maritimae typicum, terminale fase met *Halimione portulacoides*, Beeftink 1962
8. Gemeenschap van Gewoon kweldergras met Lamsoor
Schorrand
Puccinellietum maritimae typicum, variant met *Limonium vulgare*, Beeftink 1962
9. Gemeenschap van Schorrekruid met langs de dijk een smalle strook van de gemeenschap van Zoutmelde
Lage kommen, lage kreekranden en lage delen langs de dijkvoet
Suaedetum maritimae (Conard 1935) Pignatti 1953 en *Halimionetum portulacoidis* Kuhnoltz-Lordat 1927

10. Gemeenschap van Gewone zoutmelde overgang naar de gemeenschap van Gewone zoutmelde met Zeealsem
Schorrand, oeverwallen, hoge delen in de kommen en langs de dijkvoet
Halimionetum portulacoidis en *Halimionetum portulacoidis* Kuhnholz-
Lordat 1927 terminale fase met *Artemisia maritima*, Beeftink 1959
 11. Gemeenschap van Zeealsem
Schorrand, oeverwallen en de helling van dammen
Artemisietum maritimae typicum Beeftink 1962
 12. Gemeenschap van Strandkweek en Spiesmelde overgang naar de gemeenschap van Zeealsem
Schorrand, oeverwallen, dijkvoet en hoge dam (nol)
Atriplici-Agrophyretum pungentis Beeftink et Westhoff 1962, overgang naar het *Artemisietum maritimae* (Hocquette 1927) Br.-Bl. et De Leeuw 1936
 13. Gemeenschap van Strandkweek en Spiesmelde
Dijkvoet, ruggen (antropogeen) en hoge dam (nol)
Atriplici-Agrophyretum pungentis Beeftink et Westhoff 1962
- 14/15/16/17
Gemeenschap van het strand en de duinen overgang naar de gemeenschap van Strandkweek en Spiesmelde
Opgespoten terreinen voor de dijk
- A Antropogeen, vnl. opgespoten terrein

6 Zuidgors

1. Gemeenschap van Engels slijkgras
Slik
Spartinetum townsendii Corillion 1953
2. Gemeenschap van Engels slijkgras en de gemeenschap van Gewoon kweldergras
Primair schor en lage natte kommen
Spartinetum townsendii Corillion 1953 en *Puccinellietum maritimae typicum* Westhoff 1947
3. Mozaïek van de gemeenschap van Engels slijkgras en de gemeenschap van Zeealsem
Vergraven gebied met hoge bultjes tussen kade
Spartinetum townsendii Corillion 1953 en *Artemisietum maritimae typicum* Beeftink 1962
4. Mozaïek van de gemeenschap van Zeekraal en de gemeenschap van Engels slijkgras
Schorrand
Salicornietum strictae Christiansen 1955 en *Spartinetum townsendii* Corillion 1953
5. Mozaïek van de gemeenschap van Gewoon kweldergras met Engels slijkgras en de gemeenschap van Spijesmelde en Strandkweek
Vergraven gebied met hoge bultjes
Puccinellietum maritimae typicum Westhoff 1947, met *Spartina anglica* en *Atriplici-Agropyretum pungentis* Beeftink et Westhoff 1962
6. Mozaïek van de gemeenschap van Gewoon kweldergras en de gemeenschap van Zeekraal
Extensief beweid gebied langs dijk met stagnerend water
Puccinellietum maritimae typicum Westhoff 1947 en *Salicornietum strictae* Christiansen 1955
7. Mozaïek van de gemeenschap van Gewoon kweldergras en de gemeenschap van Engels slijkgras
Lage kommen
Puccinellietum maritimae typicum Westhoff 1947 en *Spartinetum townsendii* Corillion 1953
8. Mozaïek van de gemeenschap van Gewoon kweldergras met Gewone zoutmelde en de gemeenschap van Engels slijkgras
Kommen met lage plekken
Puccinellietum maritimae typicum, terminale fase met *Halimione portulacoides* Beeftink en *Spartinetum townsendii* Corillion 1953
9. Mozaïek van de gemeenschap van Gewoon kweldergras met Gewone zoutmelde, de gemeenschap van Gewone zoutmelde en de gemeenschap van Gewone zoutmelde met Schorrekruid en Gewoon kweldergras
Hoge kommen
Puccinellietum maritimae typicum, terminale fase met *Halimione portulacoides*, *Halimionetum portulacoidis* Kuhnholz-Lordat 1927 en *Halimionetum portulacoidis*, variant met *Suaeda maritima* en *Puccinellia maritima*

10. Gemeenschap van Gewoon kweldergras met lamsoor en Schorrezoutgras
Kommen
Puccinellietum maritimae typicum, variant met *Limonium vulgare* Beeftink
1962
11. Mozaïek van de gemeenschap van Gewoon kweldergras met Lamsoor en
Schorrezoutgras en de gemeenschap van Engels slijkgras
Betreden gebied langs dijk
Puccinellietum maritimae typicum, variant met *Limonium vulgare* Beeftink
1962 en *Spartinetum townsendii* Corillion 1953
12. Gemeenschap van Gewoon kweldergras met Schorrekruid en de gemeenschap
van Schorrekruid
Zone achter schorrand, kommen en voormalig beweid gebied langs dijk
Puccinellietum maritimae typicum Westhoff 1947, variant met *Suaeda*
maritima en *Suaedetum maritimae* (Conard 1935) Pignatti 1953
13. Gemeenschap van Schorrekruid en langs kreek gemeenschap van Rood
zwenkgras
Voormalig beweid gebied langs dijk
Suaedetum maritimae (Conard 1935) Pignatti 1953 en langs kreek
Artemisietum maritimae typicum Beeftink 1962
14. Mozaïek van de gemeenschap van Gewone zoutmelde en de gemeenschap
van Zeekraal
Slecht afwaterende vrij hoge kommen
Halimionetum portulacoidis Kuhnoltz-Lordat 1927 en *Salicornietum*
strictae Christiansen 1955
15. Gemeenschap van Gewone zoutmelde met Strandkweek en Rood zwenkgras
Hoge kom en vergraven gebied langs dijk
Halimionetum portulacoidis Kuhnoltz-Lordat 1927, variant met *Elymus*
pycnanthus en *Festuca rubra*
16. Gemeenschap van Spiesmelde en Strandkweek
Lage oeverwallen en hoge komdelen
Atriplici-Agrophyretum pungentis Beeftink et Westhoff 1962
17. Gemeenschap van Spiesmelde en Strandkweek met Gewone zoutmelde en
Schorrekruid
Hoge oeverwallen
Atriplici-Agrophyretum pungentis Beeftink et Westhoff 1962, variant met
Halimione portulacoides en *Suaeda maritima*
18. Mozaïek van de gemeenschap van Spiesmelde en Strandkweek, de gemeen-
schap van Spiesmelde en Strandkweek met Strandmelde of met Rood
zwenkgras en de gemeenschap van Zeealsem
Hoge oeverwallen, hoge kommen, ruggen en dijkvoet
Atriplici-Agrophyretum pungentis Beeftink et Westhoff 1962, *Atriplici-*
Agrophyretum pungentis Beeftink et Westhoff 1962, met *Atriplex littoralis*
en *Festuca rubra* en *Artemisietum maritimae typicum* Beeftink 1962
- * Zeebies (*Scirpus maritimus*)

7 Schor bij Baarland

1. Gemeenschap van Engels slijkgras
Primair schor en lage kom
Spartinetum townsendii Corillion 1953
2. Gemeenschap van Engels slijkgras overgang naar de gemeenschap van Gewoon kweldergras
Lage kommen, primair schor en gebied langs dijk
Spartinetum townsendii Corillion 1953, overgang naar *Puccinellietum maritimae typicum*, facies van *Puccinellia maritima* Beeftink 1962
3. Gemeenschap van Zeekraal overgang naar de gemeenschap van Gewoon kweldergras
Primair schor
Salicornietum strictae Christiansen 1955 en *Puccinellietum maritimae typicum* facies van *Puccinellia maritima*, Beeftink 1962
4. Gemeenschap van Gewoon kweldergras met Engels slijkgras
Lage kommen, gebied langs dijk en lage schorrand
Puccinellietum maritimae typicum, initiale fase met *Spartina anglica*, Dijkema 1982
5. Gemeenschap van Gewoon kweldergras overgang naar de gemeenschap Zeekraal
Kommen en lage schorrand
Puccinellietum maritimae typicum Westhoff 1947, overgang naar *Salicornietum strictae* Christiansen 1955
6. Gemeenschap van Gewoon kweldergras
Kommen, gebied langs dijk, lage schorrand en oeverwal
Puccinellietum maritimae typicum, facies van *Puccinellia maritima*
Beeftink 1962
7. Mozaïek van de gemeenschap van Gewoon kweldergras de gemeenschap van Engels slijkgras
Puccinellietum maritimae typicum Westhoff 1947 en *Spartinetum townsendii* Corillion 1953
8. Gemeenschap van Gewoon kweldergras met Schorrezoutgras en Lamsoor
Kommen en schorrand
Puccinellietum maritimae typicum Westhoff 1947, variant met *Triglochin maritima* en *Limonium vulgare*
9. Mozaïek van de gemeenschap van Gewoon kweldergras met Engels slijkgras en de gemeenschap van Gewoon kweldergras met Schorrezoutgras en Lamsoor
Puccinellietum maritimae typicum, initiale fase met *Spartina anglica* Dijkema 1982 en *Puccinellietum maritimae typicum* Westhoff 1947, variant met *Triglochin maritima* en *Limonium vulgare*
10. Gemeenschap van Gewoon kweldergras met Gewone zoutmelde
Kommen, schorrand, oeverwal en gebied langs dijk
Puccinellietum maritimae typicum terminale fase met *Halimione portulacoides* Beeftink 1962

11. Overgang tussen de gemeenschap van Zeealsem en de gemeenschap van Gewoon kweldergras
Oeverwal, gebied langs dijk en schorrand
Artemisietum maritimae typicum Beeftink 1962 en *Puccinellietum maritimae typicum* Westhoff 1947
 12. Mozaïek van de gemeenschap van Gewoon kweldergras met Gewone zoutmelde, de gemeenschap van Gewoon kweldergras, de gemeenschap van Zeealsem en de gemeenschap van Zoutmelde
Puccinellietum maritimae typicum, terminale fase met *Halimione portulacoides*, Beeftink 1962, *Artemisietum maritimae typicum* Beeftink 1962, *Puccinellietum maritimae typicum* Westhoff 1947 en *Halimionetum portulacoidis* Kuhnholz-Lordat 1927
 13. Gemeenschap van Gewoon kweldergras met Zilte rus
Schorrand en gebied langs dijk
Puccinellietum maritimae typicum Westhoff 1947, met *Juncus gerardii*
 16. Gemeenschap van Spiesmelde en Strandkweek
Schorrand, dam en oeverwal
Atriplici-Agropyretum pungentis Beeftink et Westhoff 1962
- * Zilte rus (*Juncus gerardii*)

8 Biezelingse Ham

- 1/2. Gemeenschap van Engels slijkgras
Hoog slik en primair schor
Spartinetum townsendii Corillion 1953
3. Gemeenschap van Engels slijkgras met Zeekraal
Hoog slik
Spartinetum townsendii Corillion 1953, variant met *Suaeda maritima*
4. Gemeenschap van Gewoon kweldergras met Engels slijkgras
Intensief beweid schor
Puccinellietum maritimae typicum, initiale fase met *Spartina anglica*
Dijkema 1982
5. Gemeenschap van Gewoon kweldergras met Gerande schijnspurrie en
Melkkruid
Intensief beweid schor
Puccinellietum maritimae typicum Westhoff 1947, met *Spergularia maritima*
en *Glaux maritima*
6. Gemeenschap van Spiesmelde en Strandkweek
Dijkvoet
Atriplici-Agropyretum pungentis Beeftink et Westhoff 1962

9 Schor voor de Hellegatpolder

1. Gemeenschap van Engels slijkgras
Primair schor en lage kommen
Spartinetum townsendii Corillion 1953
 2. Gemeenschap van Engels slijkgras met Schorrekruid
Lage kommen in overgangsgebied tussen schor en slik
Spartinetum townsendii Corillion 1953, variant met *Suaeda maritima*
 3. Gemeenschap van Engels slijkgras met Schorrezoutgras
Kommen en hoge rand
Spartinetum townsendii Corillion 1953, variant met *Triglochin maritima*
 5. Gemeenschap van Gewoon kweldergras
Kommen
Puccinellietum maritimae typicum Westhoff 1947
 6. Gemeenschap van Gewoon kweldergras met Gewone zoutmelde
Kom en hoge rand
Puccinellietum maritimae typicum, terminale fase met *Halimione portulacoides* Beeftink 1962
 7. Gemeenschap van Gewoon Kweldergras met Zeeweegbree
Kom in overgangsgebied tussen schor en slik
Puccinellietum maritimae typicum Westhoff 1947, variant met *Plantago maritima*
 8. Gemeenschap van Zeealsem
Kommen, oeverwallen en schorrand
Artemisietum maritimae typicum Beeftink 1962
 9. Gemeenschap van Spiesmelde en Strandkweek met Gewone Zoutmelde
Kom
Atriplici-Agropyretum pungentis Beeftink et Westhoff 1962, variant met *Atriplex prostrata*
 10. Gemeenschap van Zeealsem overgang naar de gemeenschap van Spiesmelde en Strandkweek
Hoge kommen
Artemisietum maritimae typicum Beeftink 1962 en *Atriplici-Agropyretum pungentis* Beeftink et Westhoff 1962
 11. Gemeenschap van Strandkweek en Spiesmelde
Hoge kom en dam
Atriplici-Agropyretum pungentis Beeftink et Westhoff 1962
 12. Gemeenschap van Strandkweek met Smalbladige rolklaver
Ogespoten gebied
Atriplici-Agropyretum pungentis Beeftink et Westhoff 1962, variant met *Lotus tenuis*
- * Riet en Zeebies (*Phragmites australis* en *Scirpus maritimus*)

10 Schor voor de Emanuelpolder

1. Gemeenschap van Engels slijkgras met Zeekraal
Primair schor
Spartinetum townsendii Corillion 1953, variant met *Salicornia europaea*
2. Gemeenschap van Engels slijkgras
Primair schor
Spartinetum townsendii Corillion 1953
3. Mozaïek van de gemeenschap van Engels slijkgras en de gemeenschap van Gewoon kweldergras
Intensief beweide kommen en gebied langs dijk
Spartinetum townsendii Corillion 1953 en *Puccinellietum maritimae typicum* Westhoff 1947
4. Gemeenschap van Gewoon kweldergras
Intensief beweide schor langs de dijk
Puccinellietum maritimae typicum Westhoff 1947
5. Mozaïek van de gemeenschap van Gewoon kweldergras, de gemeenschap van Engels slijkgras en de gemeenschap van Schorrezoutgras
Intensief beweide schor langs de dijk
Puccinellietum maritimae typicum Westhoff 1947, *Spartinetum townsendii* Corillion 1953 en *Triglochin maritima-sociatie* Beeftink 1965
6. Mozaïek van de gemeenschap van Engels slijkgras en de gemeenschap van Gewoon kweldergras
Lage kommen
Spartinetum townsendii Corillion 1953 en *Puccinellietum maritimae typicum* Westhoff 1947
7. Gemeenschap van Gewoon kweldergras en de gemeenschap van Gewoon kweldergras met Zeeaster, vaak in mozaïek met de gemeenschap van Engels slijkgras en de gemeenschap van Spijesmelde en Strandkweek
Middelhoge kommen
Puccinellietum maritimae typicum Westhoff 1947 en *Puccinellietum maritimae typicum* Westhoff 1947, variant met *Aster tripolium*, en *Spartinetum townsendii* Corillion 1953 en *Atriplici-Agrophyretum pungentis* Beeftink et Westhoff 1962
8. Mozaïek van de gemeenschap van Schorrezoutgras en de gemeenschap van Schorrezoutgras met Zeeweegbree
Hoge kommen
Triglochin maritima-sociatie Beeftink 1965 en *Triglochin maritima-sociatie* Beeftink 1965, variant met *Plantago maritima*
9. Mozaïek van de gemeenschap van Gewoon kweldergras met Zeeaster en de gemeenschap van Spijesmelde en Strandkweek
Hoge kommen
Puccinellietum maritimae typicum Westhoff 1947, variant met *Aster tripolium* en *Atriplici-Agrophyretum pungentis* Beeftink et Westhoff 1962

10. Mozaïek van de gemeenschap van Spijesmelde en Strandkweek met Zeeaster, de gemeenschap van Spijesmelde en Strandkweek en de gemeenschap van Schorrezoutgras
Schorranden
Atriplici-Agropyretum pungentis Beeftink et Westhoff 1962,
Atriplici-Agropyretum pungentis Beeftink et Westhoff 1962, variant met *Aster tripolium* en *Triglochin maritima*-sociatie Beeftink 1965
11. Mozaïek van de gemeenschap van Spijesmelde en Strandkweek, de gemeenschap van Spijesmelde en Strandkweek met Zeeaster, de gemeenschap van Gewoon kweldergras en de gemeenschap van Schorrezoutgras
Begreppeld schor met oeverwallen
Atriplici-Agropyretum pungentis Beeftink et Westhoff 1962,
Atriplici-Agropyretum pungentis Beeftink et Westhoff 1962 variant met *Aster tripolium*, *Puccinellietum maritimae typicum* Westhoff 1947 en *Triglochin maritima*-sociatie Beeftink 1965
13. Mozaïek van de gemeenschap van Spijesmelde en Strandkweek en de gemeenschap van Spijesmelde en Strandkweek met Zeebies
Oeverwallen en overgang schorrand-kom
Atriplici-Agropyretum pungentis Beeftink et Westhoff 1962 en
Atriplici-Agropyretum pungentis Beeftink et Westhoff 1962, variant met *Scirpus maritimus*
14. Gemeenschap van Spijesmelde en Strandkweek
Oeverwallen en dammen
Atriplici-Agropyretum pungentis Beeftink et Westhoff 1962
- * Riet en Zeebies (*Phragmites australis* en *Scirpus maritimus*)

11 Schor voor de Zimmermanpolder en 12 Schor bij Bath

1. Gemeenschap van Engels slijkgras
Primair schor
Spartinetum townsendii Corillion 1953
2. Gemeenschap van Engels slijkgras met Zeeaster
Primair schor
Spartinetum townsendii Corillion 1953, met *Aster tripolium*
3. Gemeenschap van Zeeaster
Kommen
Aster tripolium-sociatie Beeftink 1965
4. Gemeenschap van Zeeaster en de gemeenschap van Engels slijkgras
Schorren
Aster tripolium-sociatie Beeftink 1965 en *Spartinetum townsendii*
Corillion 1953
5. Gemeenschap van Zeebies met de gemeenschap van Engels slijkgras
Kommen
Halo-Scirpetum maritimi (Van Langendonck 1931) Dahl et Hadač 1941 en
Spartinetum townsendii Corillion 1953
6. Gemeenschap van Zeebies
Schorranden
Halo-Scirpetum maritimi (Van Langendonck 1931) Dahl et Hadač 1941
7. Gemeenschap van Zeebies met Spijesmelde
Kommen
Halo-Scirpetum maritimi (Van Langendonck 1931) Dahl et Hadač 1941,
variant met *Atriplex prostrata*
- 8/9. Gemeenschap van Zeebies met Spijesmelde en de gemeenschap van Gewoon
kweldergras
Kommen
Halo-Scirpetum maritimi (Van Langendonck 1931) Dahl et Hadač 1941,
met *Atriplex prostrata* en *Puccinellietum maritimae typicum* Westhoff 1947
10. Gemeenschap van Engels slijkgras met Spijesmelde
Kommen
Spartinetum townsendii Corillion 1953, variant met *Atriplex prostrata*
11. Gemeenschap van Gewoon kweldergras met Zeeaster
Overgang van dijkvoet naar kommen en oeverwallen
Puccinellietum maritimae typicum Westhoff 1947, variant met *Aster*
tripolium
12. Gemeenschap van Spijesmelde en Strandkweek met Rood zwenkgras
Plaatselijk langs de schorrand
Atriplici-Agropyretum pungentis Beeftink et Westhoff 1962, variant met
Festuca rubra

13. Gemeenschap van Gewoon kweldergras met Schorrezoutgras
Schorrand, kommen en bekaad schor
Puccinellietum maritimae typicum Westhoff 1947, variant met *Triglochin maritima*
14. Gemeenschap van Spiesmelde en Strandkweek en de gemeenschap van Zeebies
Schor
Atriplici-Agropyretum pungentis Beeftink et Westhoff 1962 en
Halo-Scirpetum maritimi (Van Langendonck 1931) Dahl et Hadač 1941
15. Gemeenschap van Gewoon kweldergras met Fioringras
Kommen
Puccinellietum maritimae agrostidetosum Beeftink 1962
- 16/ Gemeenschap van Spiesmelde en Strandkweek
17. Oeverwallen en dijkvoet
Atriplici-Agropyretum pungentis Beeftink et Westhoff 1962
18. Gemeenschap van Gewoon kweldergras met Gerande schijnspurrie
Vergraven schor
Puccinellietum maritimae typicum Westhoff 1947, variant met *Spergularia maritima*
19. Gemeenschap van Riet
Kommen
Phragmites communis-consociatie Beeftink 1965
20. Gemeenschap van Schorrezoutgras
Schorranden
Triglochin maritima-sociatie Beeftink 1962
21. Mozaïek van de gemeenschap van Zeeaster met de gemeenschap van Zeeaster
met Engels slijkgras
Kommen
Aster tripolium-sociatie Beeftink 1965 en *Aster tripolium-sociatie*
Beeftink 1965, variant met *Spartina anglica*
22. Mozaïek van de gemeenschap van Engels slijkgras met Zeeaster en de
gemeenschap van Zeebies
Schorranden en kommen
Spartinetum townsendii Corillion 1953, variant met *Aster tripolium* en
Halo-Scirpetum maritimi Dahl et Hadač 1941
23. Mozaïek van de gemeenschap van Zeeaster en de gemeenschap van Zeebies
Kommen
Aster tripolium-sociatie Beeftink 1965 en *Halo-Scirpetum maritimi* Dahl
et Hadač 1941
24. Mozaïek van de gemeenschap van Zeeaster, de gemeenschap van Zeeaster
met Engels slijkgras en de gemeenschap van Zeebies
Kommen
Aster tripolium-sociatie Beeftink 1965, *Aster tripolium-sociatie* Beef-
tink 1965, variant met *Spartina anglica* en *Halo-Scirpetum maritimi* Dahl
et Hadač 1941

25. Mozaïek van de gemeenschap van Zeeaster en de gemeenschap van Engels slijkgras met Spiesmelde
Schorren
Aster tripolium-sociatie Beeftink 1965 en **Spartinetum townsendii**
Corillion 1953, variant met *Atriplex prostrata*
26. Mozaïek van de gemeenschap van Zeeaster met Engels slijkgras en de gemeenschap van Zeebies met Engels slijkgras
Schorren
Aster tripolium-sociatie Beeftink 1965, variant met *Spartina anglica* en
Halo-Scirpetum maritimi Dahl et Hadač 1941, variant met *Spartina anglica*
28. Mozaïek van de gemeenschap van Spiesmelde en Strandkweek met Zeebies en de gemeenschap van Gewoon kweldergras met Fioringras
Kommen
Atriplici-Agropyretum pungentis Beeftink et Westhoff 1962, variant met
Scirpus maritimus en **Puccinellietum maritimae agrostidetosum** Beeftink
1962

13 Schor van Ossendrecht

1. Overgang van de gemeenschap van Engels slijkgras naar de gemeenschap van Zeebies
Primair schor en in kreken
Spartinetum townsendii Corillion 1953, overgang naar
Halo-Scirpetum maritimi (Van Langendonck 1931) Dahl et Hadač 1941
 2. Gemeenschap van Zeebies
In kreken en lage schorrand
Halo-Scirpetum maritimi (Van Langendonck 1931) Dahl et Hadač 1941
 3. Gemeenschap van Zeebies met Echt lepelblad
Lage en middelhoge schorrand
Halo-Scirpetum maritimi (Van Langendonck 1931) Dahl et Hadač 1941, variant met *Cochlearia officinalis*
 4. Gemeenschap van Zeebies met Spiesmelde, Echt lepelblad en Gewoon kweldergras
Hoge kommen
Halo-Scirpetum maritimi (Van Langendonck 1931) Dahl et Hadač 1941, variant met *Atriplex prostrata*, *Cochlearia officinalis* en *Puccinellia maritima*
 5. Gemeenschap van Zeebies met Spiesmelde
(Hoge) kommen
Halo-Scirpetum maritimi (Van Langendonck 1931) Dahl et Hadač 1941, variant met *Atriplex prostrata* dominant
 6. Gemeenschap van Riet met Strandkweek
(Lage) kommen en opgespoten gebied
Phragmites communis-consociatie Beeftink 1965, variant met *Elymus pycnanthus*
 7. Gemeenschap van Spiesmelde en Strandkweek met Zeebies
Hoge kommen en dam
Atriplici-Agrophyretum pungentis Beeftink et Westhoff 1962, variant met *Scirpus maritimus*
- 8/9/10/11/13/14/15/16/17
Gemeenschap van Spiesmelde en Akkerdistel met eventueel Spiesmelde, Haagwinde, Akkermelkdistel, Duinriet en de overgang van deze gemeenschap naar gemeenschappen uit de klasse der zandige droge graslanden
Sterk antropogeen beïnvloede terreinen, vloedmerkzone
Atriplici-Cirsietum arvensis Beeftink 1965, met *Atriplex prostrata* en *Calystegia sepium*, *Sonchus arvensis*, *Calamagrostis epigejos* en de overgang naar de klasse *Koelerio-Corynephoretea* Klika apud Klika et Novák 1941
- A Antropogeen, vnl. opgespoten terrein

14 Verdronken Land van Saeftinghe

1. Gemeenschap van Engels slijkgras.
Slik, op- en aanwassen.
Spartinetum townsendii Corillion 1953
2. Gemeenschap van Zeekraal.
Slik, op- en aanwassen.
Salicornietum strictae Christiansen 1955
5. Mozaïek van de gemeenschap van Zeekraal gemeenschap van Engels slijkgras.
Laag schor en schorrand.
Aster tripolium-sociatie Beeftink 1965 en **Spartinetum townsendii** Corillion 1953
6. Mozaïek van de gemeenschap van Engels slijkgras en de gemeenschap van Zeebies met Spijesmelde.
Complex van lage natte kommen en vrij hoge oeverwallen en hogere komdelen.
Spartinetum townsendii Corillion 1953 en **Halo-Scirpetum maritimi** (Van Langendonck 1931) Dahl et Hadač 1941 variant met *Atriplex prostrata*
7. Mozaïek van de gemeenschap van Engels slijkgras, de gemeenschap van Zeebies, de gemeenschap van Zeebies met Spijesmelde en de gemeenschap van Spijesmelde en Strandkweek.
Complex van minder natte kommen, vrij hoge oeverwallen en hogere komdelen.
Spartinetum townsendii Corillion 1953, **Halo-Scirpetum maritimi** (Van Langendonck 1931) Dahl et Hadač 1941, **Halo-Scirpetum maritimi** (Van Langendonck 1931) Dahl et Hadač 1941 variant met *Atriplex prostrata* en **Atriplici-Agropyretum pungentis** Beeftink et Westhoff 1962
- 7a. Mozaïek van de gemeenschap van Engels slijkgras, de gemeenschap van Zeebies, de gemeenschap van Gewoon kweldergras met Spijesmelde en de gemeenschap van Spijesmelde en Strandkweek.
Complex van minder natte kommen en vrij droge gebieden met flinke oeverwallen.
Spartinetum townsendii Corillion 1953, **Halo-Scirpetum maritimi** (Van Langendonck 1931) Dahl et Hadač 1941, **Puccinellietum maritimae typicum** Westhoff 1947 variant met *Aster tripolium* en **Atriplici-Agropyretum pungentis** Beeftink et Westhoff 1962
9. Gemeenschap van Zeebies.
Oostelijke kuststrook; uitwateringsluisjes.
Halo-Scirpetum maritimi (Van Langendonck 1931) Dahl et Hadač 1941

11. Mozaïek van de gemeenschap van Zeebies, de gemeenschap van Gewoon kweldergras met Zeeaster en Spiesselde en de gemeenschap van Schorrezoutgras.
Hoge overwegend droge kommen.
Halo-Scirpetum maritimi (Van Langendonck 1931) Dahl et Hadač 1941, **Puccinellietum maritimae typicum** Westhoff 1947 variant met *Aster tripolium* en *Atriplex prostrata* en **Triglochin maritima-sociatie** Beeftink 1965
- 11a. Overgang tussen de gemeenschap van Zeebies en de gemeenschap van Gewoon kweldergras.
Halo-Scirpetum maritimi (Van Langendonck 1931) Dahl et Hadač 1941 en **Puccinellietum maritimae typicum** Westhoff 1947
12. Mozaïek van de gemeenschap van Zeebies, de gemeenschap van Zeebies met Spiesselde, de gemeenschap van Engels slijkgras en de gemeenschap van Spiesselde en Strandkweek.
Complex van hoge natte kommen.
Halo-Scirpetum maritimi (Van Langendonck 1931) Dahl et Hadač 1941, **Halo-Scirpetum maritimi** (Van Langendonck 1931) Dahl et Hadač 1941, variant met *Atriplex prostrata*, **Spartinetum townsendii** Corillion 1953 en **Atriplici-Agrophyretum pungentis** Beeftink et Westhoff 1962
- 12a. Mozaïek van de gemeenschap van Zeebies, de gemeenschap van Engels slijkgras, de gemeenschap van Gewoon kweldergras met Zeeaster en Spiesselde en de gemeenschap van Spiesselde en Strandkweek.
Complex van hoge natte kommen en vrij droge gebieden met flinke oeverwallen.
Halo-Scirpetum maritimi (Van Langendonck 1931) Dahl et Hadač 1941, **Spartinetum townsendii** Corillion 1953, **Puccinellietum maritimae typicum** Westhoff 1947, variant met *Aster tripolium* en *Atriplex prostrata* en **Atriplici-Agrophyretum pungentis** Beeftink et Westhoff 1962
13. Overgang tussen de gemeenschap van Engels slijkgras en de gemeenschap van Gewoon kweldergras met Zeeaster en Spiesselde, de gemeenschap van Zeebies, de gemeenschap van Gewoon kweldergras en de gemeenschap van Spiesselde en Strandkweek.
Complex van vrij hoge, overwegend droge kommen en brede oeverwallen.
Spartinetum townsendii Corillion 1953, **Halo-Scirpetum maritimi** (Van Langendonck 1931) Dahl et Hadač 1941, **Puccinellietum maritimae typicum** Westhoff 1947, variant met *Aster tripolium* en *Atriplex prostrata* en **Atriplici-Agrophyretum pungentis** Beeftink et Westhoff 1962
14. Mozaïek van de gemeenschap van Engels slijkgras, de gemeenschap van Zeebies, de gemeenschap van Schorrezoutgras en de gemeenschap van Gewoon kweldergras.
Complex van hoge natte kommen en vrij hoge gebieden.
Spartinetum townsendii Corillion 1953, **Halo-Scirpetum maritimi** (Van Langendonck 1931) Dahl et Hadač 1941, **Triglochin maritima-sociatie** Beeftink 1965 en **Puccinellietum maritimae typicum** Westhoff 1947
15. Gemeenschap van Riet
Kommen
Phragmites communis-consociatie Beeftink 1965

17. Mozaïek van de gemeenschap van Gewoon kweldergras met Zeeaster en Spiesselde, gemeenschap van Spiesselde en Strandkweek, gemeenschap van Zeebies en restanten van de gemeenschap van Zilte rus, met Rood zwenkgras en Melkkruid.
Vrij droge gebieden met flinke oeverwallen, gedeeltelijk met restanten van vroegere beweiding.
Puccinellietum maritimae typicum Westhoff 1947 variant met *Atriplex prostata* en *Aster tripolium*, *Atriplici-Agropyretum pungentis* Beeftink et Westhoff 1962, *Halo-Scirpetum maritimi* (Van Langendonck 1931) Dahl et Hadač 1941 en *Juncetum gerardii inops* Dijkema 1982, variant met *Festuca rubra* en *Glaux maritima*.

18. Gemeenschap van Spiesselde en Strandkweek en de gemeenschap van de gemeenschap van Zeebies.
Vrij hoge oeverwallen en hogere komdelen.
Atriplici-Agropyretum pungentis Beeftink et Westhoff 1962 en *Halo-Scirpetum maritimi* (Van Langendonck 1931) Dahl et Hadač 1941

19. Gemeenschap van Spiesselde en Strandkweek met Zilte rus, Rood zwenkgras en Melkkruid.
Oeverwallen met restanten van vroegere beweiding.
Atriplici-Agropyretum pungentis Beeftink et Westhoff 1962 met *Juncus gerardii*, *Festuca rubra* en *Glaux maritima*

20. Gemeenschap van Gewoon kweldergras.
Min of meer geexponeerde schorrand.
Puccinellietum maritimae typicum Westhoff 1947

22. Mozaïek van de gemeenschap van Zeebies, de gemeenschap van Engels slijkgras en de gemeenschap van Gewoon kweldergras.
Hoge natte kommen, extensief beweid door schapen.
Halo-Scirpetum maritimi (Van Langendonck 1931) Dahl et Hadač 1941, *Spartinetum townsendii* Corillion 1953 en *Puccinellietum maritimae typicum* Westhoff 1947

24. Gemeenschap van Schorrezoutgras.
Hoge weke kommen. Intensief beweid door schapen.
Triglochin maritima-sociatie Beeftink 1965

25. Gemeenschap van Zeebies met Spiesselde
Hoge natte kommen, met sporen van vroegere beweiding.
Halo-Scirpetum maritimi (Van Langendonck 1931) Dahl et Hadač 1941, variant met *Atriplex prostrata*

26. Mozaïek van de gemeenschap van Zeebies, de gemeenschap van Gewoon kweldergras en de gemeenschap van Schorrezoutgras.
Kommen
Halo-Scirpetum maritimi (Van Langendonck 1931) Dahl et Hadač 1941, *Puccinellietum maritimae typicum* Westhoff 1947 en *Triglochin maritima-sociatie* Beeftink 1965

27. Gemeenschap van Gewoon kweldergras (in het oostelijk deel met de gemeenschap van Fioringras.
Regelmatig gemaaide kwelder.
Puccinellietum maritimae typicum Westhoff 1947 en (*Agrostis stolonifera salina-sociatie* Beeftink 1962)

28. Gemeenschap van Engels slijkgras en de gemeenschap van Gewoon kweldergras
 Hoge moerassige kommen door rundvee begraasd
Spartinetum townsendii Corillion 1953 en *Puccinellietum maritimae typicum* Westhoff 1947
- 28a. Mozaïek van de gemeenschap van Engels slijkgras, de gemeenschap van Gewoon kweldergras en de gemeenschap van Zeekraal
 Complex van hoge moerassige kommen met door rundvee kapot gelopen vegetatie, met kale plekken en poelen.
Spartinetum townsendii Corillion 1953, *Puccinellietum maritimae typicum* Westhoff 1947 en *Salicornietum strictae* Christiansen 1955
29. Mozaïek van de gemeenschap van Engels slijkgras en de gemeenschap van Gewoon kweldergras.
 Door rundvee beweide kwelder.
Spartinetum townsendii Corillion 1953 en *Puccinellietum maritimae typicum* Westhoff 1947
- 29a. Mozaïek van de gemeenschap van Engels slijkgras, de gemeenschap van Zebies, de gemeenschap van Gewoon kweldergras en de gemeenschap van Fioringras.
 Door paarden en rundvee intensief beweide kwelder.
Spartinetum townsendii Corillion 1953, *Halo-Scirpetum maritimi* (Van Langendonck 1931) Dahl et Hadač 1941, *Puccinellietum maritimae typicum* Westhoff 1947 en *Agrostis stolonifera salina-sociatie* Beeftink 1962
30. Mozaïek van de gemeenschap van Gewoon kweldergras en de gemeenschap van Fioringras.
 De laatste 25 jaren door paarden en runderen intensief beweide kwelder.
Puccinellietum maritimae typicum Westhoff 1947 en *Agrostis stolonifera salina-sociatie* Beeftink 1962
32. Gemeenschap van Gewoon kweldergras.
 Door schapen intensief beweide droge kwelder.
Puccinellietum maritimae typicum Westhoff 1947
- 32a. Mozaïek van de gemeenschap van Gewoon kweldergras en de gemeenschap van Sâhorrezoutgras.
 Door schapen intensief beweide droge kwelder.
Puccinellietum maritimae typicum Westhoff 1947 en *Triglochin maritima-sociatie* Beeftink 1965
- 32b. Mozaïek van de gemeenschap van Gewoon kweldergras, de gemeenschap van Gewoon kweldergras met Zeeaster en Spiesmelde, de gemeenschap van Strandkweek en de gemeenschap van Zebies.
 Complex van vrij droge door schapen intensief beweide kwelders met brede oeverwallen.
Puccinellietum maritimae typicum Westhoff 1947, *Puccinellietum maritimae typicum* Westhoff 1947, variant met *Aster tripolium* en *Atriplex prostrata*, *Atriplici-Agropyretum pungentis* Beeftink et Westhoff 1962 en *Halo-Scirpetum maritimi* (Van Langendonck 1931) Dahl et Hadač 1941

34. Mozaïek van de gemeenschap van Gewoon kweldergras en de gemeenschap van Zilte rus met Rood zwenkgras en Melkkruid.
Hoge kwelder met sporen van vroegere beweiding.
Puccinellietum maritimae typicum Westhoff 1947 en **Juncetum gerardii inops** Dijkema 1982 variant met *Festuca rubra* en *Glaux maritima*
37. Mozaïek van de gemeenschap van Gewoon kweldergras, de gemeenschap van Zilte rus met Rood zwenkgras en Melkkruid en de gemeenschap van Zeeweegbree.
Complex van oeverwallen en kommen met vluchtheuvels, door rundvee intensief beweid.
Puccinellietum maritimae typicum Westhoff 1947, **Juncetum gerardii inops** Dijkema 1982, variant met *Festuca rubra* en *Glaux maritima* en **Plantagini-Limonietum** Westhoff et Segal 1961
- A Antropogeen

Bijlage 4. Technische gegevens: vliegdatum luchtfoto's, datum veldwerk, aantal gemaakte vegetatieopnamen per gebied en archiefnummers gebiedskaarten.

GEBIED (+ nummer)	LUCHTFOTO'S	VELDWERK	AANTAL OPNAMEN	ARCHIEFN.R. DGW
1. Rammekenskoek	aug 1982	aug/okt '82	205	4.83M150
2. Kaloot	juni 1983	aug 1983	78	4.86M290
3. Hooge Platen	juni 1983	aug 1983	18	4.86M289
4. Schor bij Hoofdplaat	aug 1982	sept 1982	} 183	4.86M154 t/m
5. Schor voor de Paulinapolder	aug 1982	sept 1982		4.86M156
6. Zuidgors	aug 1982	sept/okt 1982	155	4.86M151
7. Schor bij Baarland	aug 1982	sept 1982	120	4.86M151
8. Biezelingse Ham	aug 1982	sept 1982	16	4.86M153
9. Schor voor de Hellegatpolder	aug 1982	sept/okt 1982	77	4.86M152
10. Schor voor de Emanuelpolder	juni 1980	aug/sept 1982	162	4.82M057
11. Schor voor de Zimmermanpolder	juni 1980	aug 1980	} 121	4.82M278
12. Schor bij Bath	juni 1980	aug 1980		4.82M278
13. Schor van Ossendrecht	aug 1982	sept/okt 1982	122	4.83M149
14. Verdronken Land van Saeftinghe	juli 1979	aug/sept 1979	224	4.83M100

Bijlage 5. Korte karakteristieken van de gekarteerde gebieden

	opp. (ha) *	eig. dom	be- heer- der	be- heer	nat. besch. status	korte beschrijving/gebruik	erosie/ aangr. (1)	oever- verde- diging
1. Schor bij Rammekenshoek	44	part	part	N	.	oost: rest schor en slik; resten vroegere landaan- winningswerken; bedreigd door haven/ind. activiteiten; west: strand en duintjes, deels opgespoten (caissons); recreatie	#	-
2. Kaloot	9	Dom	Dom	N	.	deels opgespoten; ten W be- grend door laag duingebied; leidingen + geleidedammen tbv kerncentrale Borssele; overal crossactiviteiten; in duintjes recreatie	-	-
3. Hooge Platen	7,5	Dom	ZL	N/V	.	vrij recente en nog labiele opwassen; de twee oostelijke met Spartina, de westelijke met enige kunstmatige duinvor- waarop de grootste dwergstern- kolonie van Nederland	-	-
4. Schor bij Hoofdplaat	5	Wat	Wat	N	.	klein schor in voormalige polder (met resten dijk); werkstrook tbv dijkver- zwarend nog goed zichtbaar; schorontwikkeling in voor- malige havenkom	#	-
5. Schor voor de Paulinapolder	60	Part/ Dom/ZL	Part/ ZL	N	.	west: sterk door erosie be- dreigd schor met veel schapen- dammen; oost: rest opgespoten zand waarop duinvorming;recreatie	@@@	-
6. Zuidgors	71	Nat	Nat	N	.	schor met schapendammen; W deel sterk erosief	@@@ (W)	-
7. Schor bij Baarland	11	Nat/ Wat	Nat/ Wat	S	.	door erosie bedreigd schor; brede werkstrook tbv dijkver- zwarend goed zichtbaar; kleiwinning	@@@	+
8. Biezelingse Ham	4	Wat	Wat	N/S	.	laag schor bestaande uit 2 delen; klein deel duintjes (Z) alwaar recreatie; in N afwateringsgeul gemaal	@@(O)	-
9. Schor voor de Hellegatpolder	24	Dom/ part?	Dom/ part?	N	.	verruigd schor met veel res- ten schapendammen; O deel op- gespoten?; veel recreatie	-	-
10. Schor voor de Emanuelpolder	107	SBB	SBB	N/S	BN	schor met schapendammen; O begreppeld; op slik sporen van vroegere veenwinning	@@@ (W)	-
11. Schor voor de Zimmermanpolder	32,5	SBB	SBB	N	.	sterk door erosie bedreigd schor	@@@	-
12. Schor bij Bath	26,5	SBB	SBB	N	.	sterk door erosie bedreigd schor	@@@	-
13. Schor van Ossendrecht (Appelzak)	16,5	Dom	Dom	N	.	deels opgespoten terrein; enige vindplaats in ZW-Neder- land van Cochlearia anglica	@@	-
14. Verdronken Land van Saefthinghe	2770	Dom/ part	ZL/ part	R/P/S	BN	grootste aaneengesloten schor en slikgebied in ZW-Nederland; horizontale milieugradiënt	@(W)+ @@@(O)	-

* opp. betreft de begroeide gebieden incl kreken

eigendom/: Dom Domeinen
beheerder Nat Natuurmonumenten
part particulier
SBB Staatsbosbeheer
Wat Waterschap
ZL Zeeuws Landschap

NB eigendom/beheerder is zeer complex en veranderlijk

beheer: N niets doen
P beweid door paarden
R beweid door runderen
S beweid door schapen
V vastleggen en vorming
duintjes

status: BN beschermd natuurgebied
in het kader van de Natuur-
beschermingswet; alle gebieden
een planologische bestemming
als natuurgebied

erosie: @ gering
@@ matig
@@@ aanzienlijk

aangroei: # gering

(1) zie ook tabel 2
(O) oostelijk deel
(W) westelijk deel

oeververdediging: + aanwezig

