



Bijlage 4d - Vegetatiekaart  
Schiermonnikoog coast 1997

Schaal 1:7500  
375 m

Projectleider: Plankonink/Dierckx  
A.M. Eekhout/Oenhorst  
B. van Gempe © 2002

Projectleider: Rijkswaterstaat  
Dierckx



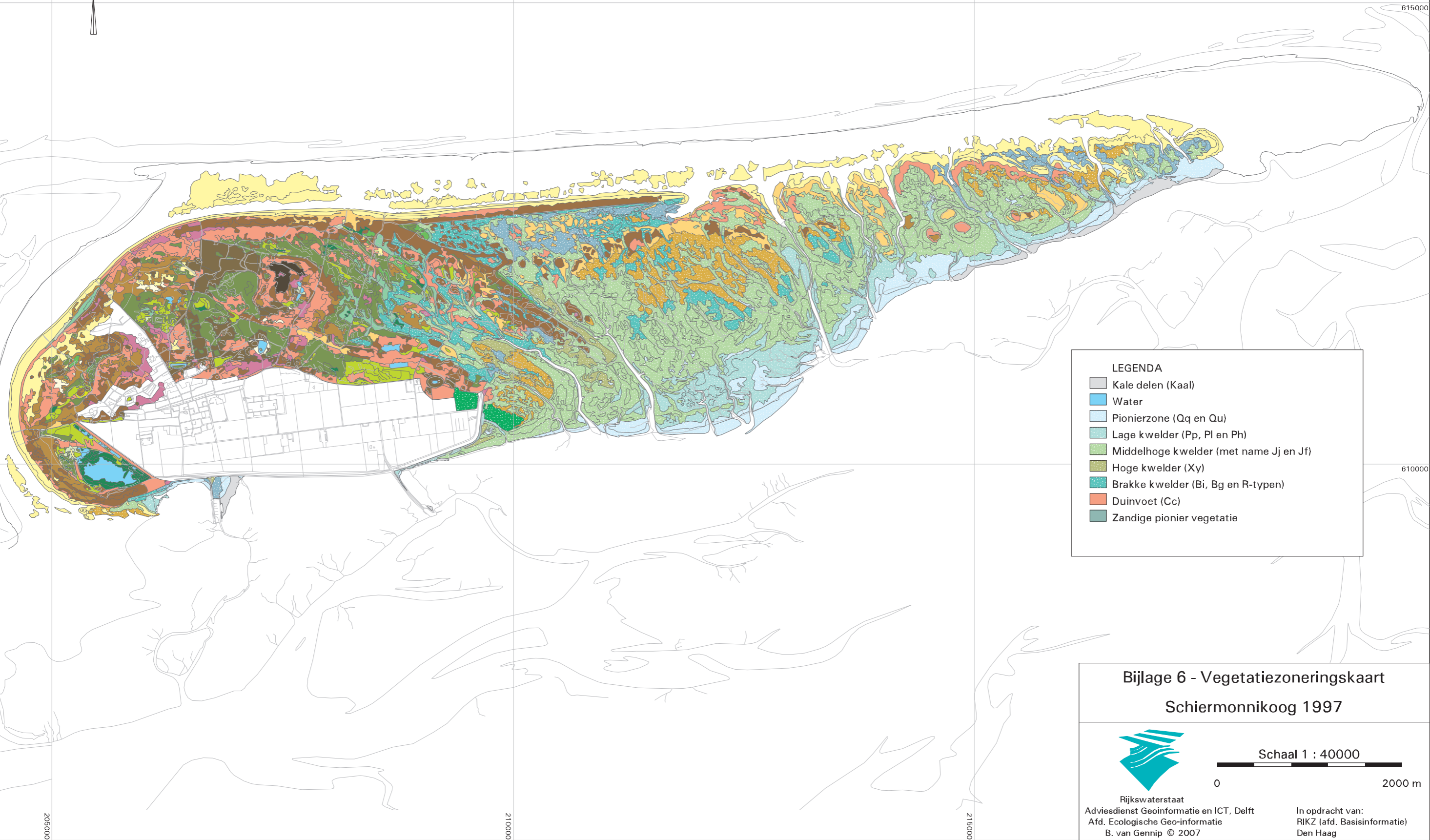
- BOEDKA**  
code
- laal
  - water (Kw)
  - waterpartij (Kpi)
  - water laag (K)
  - water middelhoog (Km)
  - water hoog (Kh)
  - water/veen brak (Kb)
  - droombak (Kd)
  - heide gaai vegetatie
  - heide dunnetje (Kd)
- Drugs Duinen**
- laal sand (droog)
  - pioniervegetatie op droge, overvloedige bodem
  - hoge grasvegetatie op droge bodem
  - omhoog vegetatie op droge bodem
  - sluis op droge bodem
  - heidevegetatie op droge bodem
  - bos op droge bodem
- Vochtige Duinvelden**
- Watervegetatie
  - Duinvegetatie
  - Pioniervegetatie op vochtige/hatte bodem
  - Kruislandelijke vegetatie op vochtige/hatte bodem
  - Vegetatie op vochtige/hatte, verzoorde bodem
  - Vegetatie op vochtige/hatte, seef, verzoorde bodem
  - Vegetatie, enkele haarden per jaar gehandhaafd
  - Stuwelen en bos op vochtige/hatte bodem













**LEGENDA**

- Kale delen (Kaal)
- Water
- Pionierzone (Qq en Qu)
- Lage kwelder (Pp, Pl en Ph)
- Middelhoge kwelder (met name Jj en Jf)
- Hoge kwelder (Xy)
- Brakke kwelder (Bi, Bg en R-typen)
- Duinvoet (Cc)
- Zandige pionier vegetatie

**Bijlage 6 - Vegetatiezoneringskaart  
Schiermonnikoog 1997**



Schaal 1 : 40000



Rijkswaterstaat  
Adviesdienst Geoinformatie en ICT, Delft  
Afd. Ecologische Geo-informatie  
B. van Gennip © 2007

In opdracht van:  
RIKZ (afd. Basisinformatie)  
Den Haag





## Bijlage 8 - Oppervlakte GST-codes

<b>GST-code</b>	<b>Oppervlakte</b>	<b>Omschrijving t.b.v. vegetatiezoneringskaart</b>
gBd	62.4 ha	Bos op droge bodem
gBdo	0.2 ha	Bos op droge bodem
gDd	75.2 ha	Dwergstruweel op droge bodem
gDdo	7.3 ha	Dwergstruweel op droge bodem
gGd	85 ha	Hoge grasvegetatie op droge bodem
gGdo	12.3 ha	Hoge grasvegetatie op droge bodem
gKd	166.9 ha	Kortgrazige vegetatie op droge bodem
gKdg	8.2 ha	Kortgrazige vegetatie op droge bodem
gKdm	1.8 ha	Kortgrazige vegetatie op droge bodem
gKdo	8.8 ha	Kortgrazige vegetatie op droge bodem
gRd	31.1 ha	Ruigte op droge bodem
gSd	172.5 ha	Struweel op droge bodem
gSdo	11.3 ha	Struweel op droge bodem
hBd	0.3 ha	Bos op droge bodem
hGd	0.8 ha	Hoge grasvegetatie op droge bodem
hGdo	70.7 ha	Pioniervegetatie op droge, overstoven bodem
hKd	9.8 ha	Kortgrazige vegetatie op droge bodem
hKdo	21.7 ha	Kortgrazige vegetatie op droge bodem
oGd	0.6 ha	Hoge grasvegetatie op droge bodem
oGdo	101.1 ha	Pioniervegetatie op droge, overstoven bodem
oKdo	2.2 ha	Pioniervegetatie op droge, overstoven bodem
oKd	6.3 ha	Kortgrazige vegetatie op droge bodem
oOd	3.3 ha	Kaal zand (droog)
pGdo	56.8 ha	Pioniervegetatie op droge, overstoven bodem
<b>Totaal</b>	916.6 ha	

---

## BIJLAGE 9: AANGETROFFEN SOORTEN

---

In onderstaand overzicht zijn alle aangetroffen planten- en mossoorten opgenomen. Voor *Rode lijstsoorten*: staat het betreffende nummer voor de latijnse naam vermeld.

### R.L. vaatplanten

	<i>Agrostis stolonifera</i>	Fioringras
	<i>Alopecurus geniculatus</i>	Geknikte vossestaart
	<i>Ammophila arenaria</i>	Helm
3	<i>Armeria maritima</i>	Engels gras
3	<i>Artemisia maritima</i>	Zeealsem
	<i>Aster tripolium</i>	Zulte
	<i>Atriplex littoralis</i>	Strandmelde
4	<i>Atriplex pedunculata</i>	Gesteelde zoutmelde
	<i>Atriplex portulacoides</i>	Gewone zoutmelde
	<i>Atriplex prostrata</i>	Spiesmelde
	<i>Bromus hordeaceus ssp hordeaceus</i>	Zachte dravik s.s.
	<i>Cakile maritima</i>	Zeeraket
	<i>Calamagrostis epigejos</i>	Duinriet
	<i>Calystegia sepium</i>	Haagwinde
	<i>Capsella bursa-pastoris</i>	Gewoon herderstasje
	<i>Carex arenaria</i>	Zandzegge
	<i>Carex cuprina</i>	Valse voszegge
	<i>Carex distans</i>	Zilte zegge
	<i>Carex extensa</i>	Kwelderzegge
	<i>Carex flacca</i>	Zeegroene zegge
	<i>Carex nigra</i>	Zwarte zegge
	<i>Centaurium littorale</i>	Strandduizendguldenkruid
3	<i>Centaurium pulchellum</i>	Fraai duizendguldenkruid
	<i>Cerastium fontan s. vulgare</i>	Gewone hoornbloem
	<i>Chamerion angustifolium</i>	Wilgeroosje
	<i>Chenopodium polyspermum</i>	Korrelganzevoet
	<i>Chenopodium album</i>	Melganzevoet
	<i>Chenopodium rubrum</i>	Rode ganzevoet
	<i>Cirsium arvense</i>	Akkerdistel
	<i>Cirsium palustre</i>	Kale jonker
3	<i>Cochlearia officinale ssp anglica</i>	Engels lepelblad
	<i>Crepis capillaris</i>	Klein streepzaad
	<i>Eleocharis palustris ssp uniglumis</i>	Slanke waterbies
	<i>Elymus athericus</i>	Strandkweek
	<i>Elymus farctus</i>	Biestarwegras
	<i>Elymus repens</i>	Kweek
	<i>Epilobium hirsutum</i>	Harig wilgeroosje
	<i>Epilobium palustre</i>	Moerasbasterdwederik
	<i>Erigeron canadensis</i>	Canadese fijnstraal
	<i>Eupatorium cannabinum</i>	Koninginnekruid

---

---

	<i>Festuca rubra s.l.</i>	Rood zwenkgras s.l.
	<i>Festuca rubra ssp arenaria</i>	Duinzwenkgras
	<i>Festuca arundinacea</i>	Rietzwenkgras
	<i>Galium aparine</i>	Kleefkruid
	<i>Galium palustre</i>	Moeraswalstro
	<i>Glaux maritima</i>	Melkkruid
	<i>Gnaphalium uliginosum</i>	Moerasdroogbloem
	<i>Hippophae rhamnoides -kl</i>	Duindoorn
	<i>Hippophae rhamnoides -s1</i>	Duindoorn
	<i>Hippophae rhamnoides</i>	Duindoorn
	<i>Holcus lanatus</i>	Gestreepte witbol
	<i>Juncus alpinoart ssp atricappilus</i>	Duinrus s.s.
	<i>Juncus ambiguus</i>	Zilte greppelrus
	<i>Juncus articulatus</i>	Zomprus
	<i>Juncus bufonius</i>	Greppelrus
	<i>Juncus gerardi</i>	Zilte rus
	<i>Juncus maritimus</i>	Zeerus
	<i>Leontodon autumnalis</i>	Vertakte leeuwetand
	<i>Leontodon saxatilis</i>	Kleine leeuwetand
	<i>Limonium vulgare</i>	Lamsoor
	<i>Linaria species</i>	Vasleeuwebek (G)
3	<i>Linum catharticum</i>	Geelhartje
	<i>Lolium perenne</i>	Engels raaigras
	<i>Lotus corniculatus s.l.</i>	Gewone en Smalle rolklave
	<i>Lychnis flos-cuculi</i>	Echte koekoeksbloem
	<i>Matricaria maritima</i>	Reukeloze kamille
	<i>Mentha aquatica</i>	Watermunt
3	<i>Odontites vernus</i>	Rode ogentroost
3	<i>Oenanthe lachenalii</i>	Zilt torkruid
	<i>Ononis repens ssp spinosa</i>	Kattedoorn
	<i>Parapholis strigosa</i>	Dunstaart
	<i>Phragmites australis</i>	Riet
	<i>Plantago major ssp major</i>	Grote weegbree s.s.
	<i>Plantago coronopus</i>	Hertshoornweegbree
	<i>Plantago lanceolata</i>	Smalle weegbree
	<i>Plantago major</i>	Grote weegbree s.l.
	<i>Plantago maritima</i>	Zeeweegbree
	<i>Poa annua</i>	Straatgras
	<i>Poa pratensis</i>	Veldbeemdgras
	<i>Poa trivialis</i>	Ruw beemdgras
	<i>Polygonum aviculare</i>	Varkensgras
	<i>Potamogeton pectinatus</i>	Schedefonteinkruid
	<i>Potentilla anserina</i>	Zilverschoon
4	<i>Puccinellia distans ssp borealis</i>	Bleek kweldergras
	<i>Puccine distans ssp distans</i>	Stomp kweldergras s.s.
	<i>Puccinellia maritima</i>	Gewoon kweldergras
	<i>Rorippa sylvestris</i>	Akkerkers
	<i>Rubus caesius</i>	Dauwbraam
	<i>Rumex crispus</i>	Krulzuring
	<i>Rumex maritimus</i>	Goudzuring
	<i>Sagina maritima</i>	Zeevetmuur
3	<i>Sagina nodosa</i>	Sierlijke vetmuur

---

---

	<i>Sagina procumbens</i>	Liggende vetmuur
	<i>Salicornia europaea</i>	Kortarige zeekraal
	<i>Salicornia procumbens</i>	Langarige zeekraal
	<i>Salix repens</i> -kl	Kruipwilg
	<i>Salix repens</i> -s1	Kruipwilg
	<i>Salsola kali</i> ssp. <i>kali</i>	Stekend loogkruid
	<i>Sambucus nigra</i> -s1	Gewone vier
	<i>Samolus valerandi</i>	Waterpunge
3	<i>Schoenus nigricans</i>	Knopbies
	<i>Scirpus lacustris</i> s. <i>tabernaemontanii</i>	Ruwe bies
	<i>Scirpus maritimus</i>	Heen
	<i>Sedum acre</i>	Muurpeper
	<i>Senecio sylvaticus</i>	Boskruiskruid
	<i>Solanum dulcamara</i>	Bitterzoet
	<i>Sonchus arvensis</i> var <i>maritimus</i>	Zeemelkdistel
	<i>Sonchus oleraceus</i>	Gewone melkdistel
	<i>Spartina townsendii</i>	Engels slijkgras
	<i>Spergularia maritima</i>	Gerande schijnspurrie
	<i>Spergularia salina</i>	Zilte schijnspurrie
	<i>Stellaria media</i>	Vogelmuur
	<i>Suaeda maritima</i>	Schorrekruid
	<i>Taraxacum officinale</i> s.s	Gewone paardebloem
	<i>Taraxacum species</i>	Paardebloem (G)
	<i>Trifolium fragiferum</i>	Aardbeiklaver
	<i>Trifolium pratense</i>	Rode klaver
	<i>Trifolium repens</i>	Witte klaver
	<i>Triglochin maritima</i>	Schorrezoutgras
	<i>Triglochin palustris</i>	Moeraszoutgras
	<i>Urtica dioica</i>	Grote brandnetel
	<i>Vicia cracca</i>	Vogelwikke
	<b>mossen</b>	
	<i>Amblystegium serpens</i>	Gewoon pluisdraadmos
	<i>Brachythecium albicans</i>	Bleek dikkopmos
3	<i>Bryum algovicum</i>	Net-knikmos
	<i>Bryum species</i>	Knikmos (G)
	<i>Campylopus introflexus</i>	Grijs kronkelsteeltje
	<i>Ceratodon purpureus</i>	Purpersteeltje
	<i>Cladonia species</i>	Cladonia (G)
3	<i>Conardia compacta</i>	Vlechtmos
	<i>Drepanocladus aduncus</i>	Gewoon sikkemos
	<i>Eurhynchium praelongum</i>	Fijn snavelmos
	<i>Hypnum cupressiforme</i>	Gewoon klauwtjesmos
	<i>Pottia heimii</i>	Zilt kleimos
	<i>Rhynchostegium megapolitanum</i>	Duin-snavelmos
	<i>Rhytidiadelphus squarrosus</i>	Gewoon haakmos
	<i>Tortula ruralis</i> var <i>ruraliformis</i>	Groot duinsterretje

---