

VEGETATIEKAART
Op basis van luchtfoto's 1994

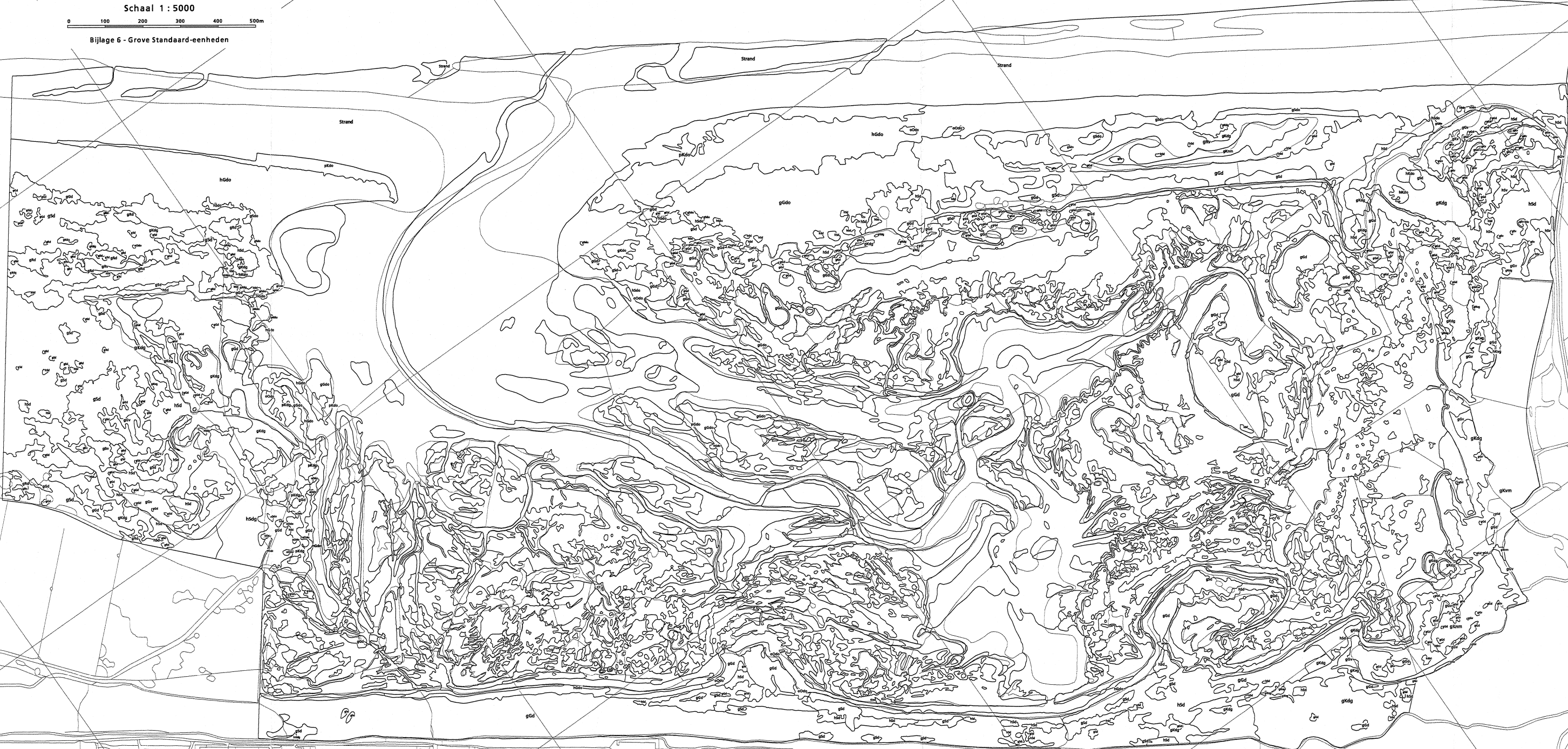
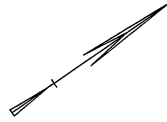


SLUFTER VAN TEXEL

Schaal 1 : 5000



Bijlage 6 - Grove Standaard-eenheden

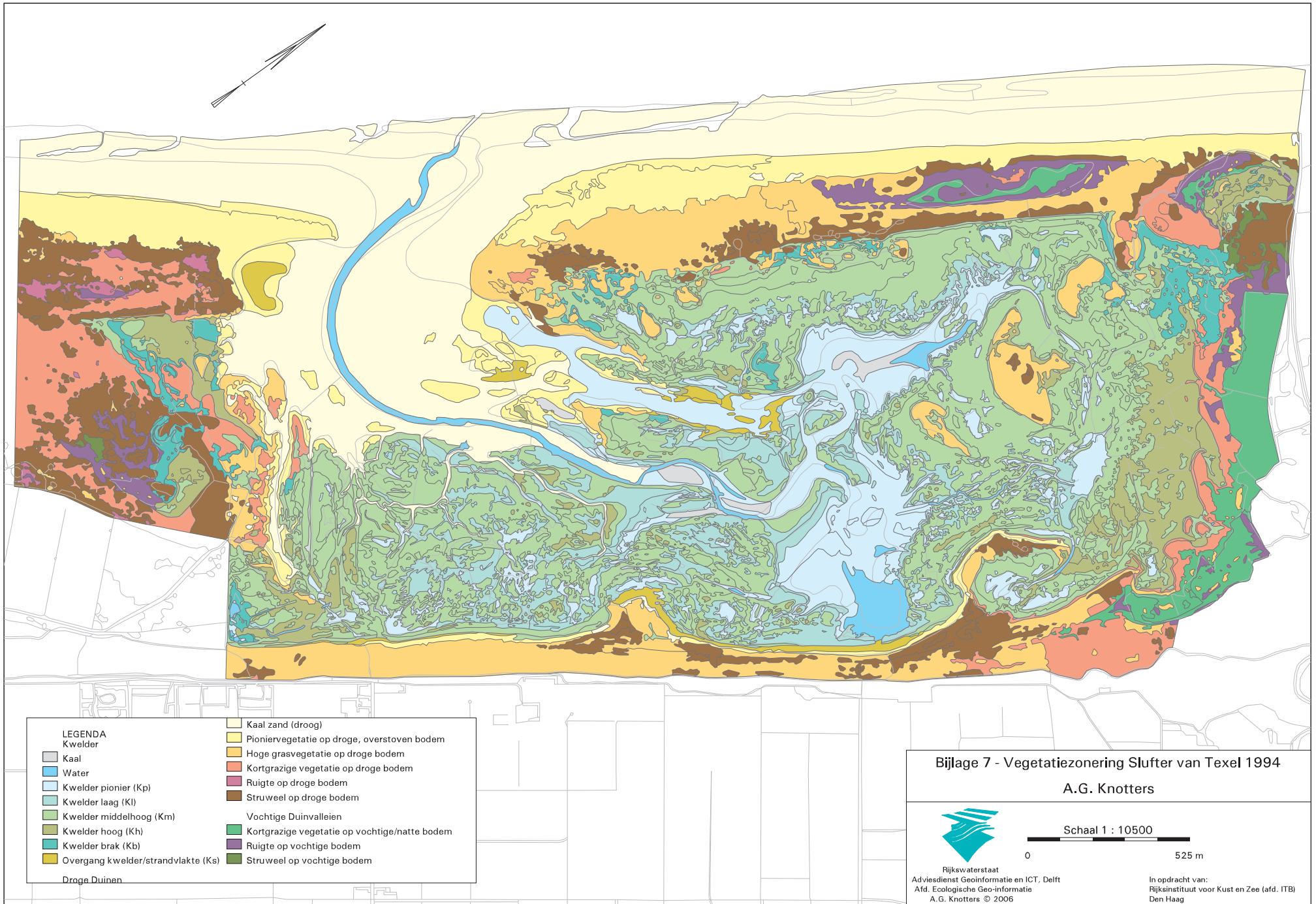


Verklaring codering

<p>1e positie HORIZONTALE STRUCTUUR</p> <p>g = gesloten h = half open o = onbegroeid p = pionierveg.</p>	<p>2e positie VERTICALE STRUCTUUR</p> <p>B = Bos G = hoge Grassen K = Kruisgras/mos O = Onbegroeid R = hoge Ruigte S = Struweel</p>	<p>3e positie VOCHT-TOESTAND</p> <p>d = droog n = nat v = vchtig</p>	<p>4e positie PROCESSEN</p> <p>l = gelundeerd g = begraasd m = maai-beheer o = oversulving</p>
---	--	---	---

COLOFON

Opdrachtgever: Rijksinstituut voor Kust en Zee,
KLM, Aurocora, Arnhem
Luchtfotografie: Foto-college, schaal 1:5000
opnamedatum: 10 juli 1994
Fotointerpretatie: Rijksinstituut voor Kust en Zee, Delt
Veldwerk: Rijksinstituut voor Kust en Zee, Delt
Digitale beeldverwerking: Delt
Papierlagen: Rijksinstituut voor Kust en Zee, Delt
Opdracht: IONICTO, Topografische Dienst, Arnhem
Uitgever: Rijksinstituut voor Kust en Zee, Delt
Auteursrechten voorbehouden.



Bijlage 8 - Oppervlakte GST-codes

GST-code	Oppervlakte		Omschrijving t.b.v. vegetatiezoneringskaart
Strand	143.25	ha	Kaal zand (droog)
gBd	0.03	ha	Struweel op droge bodem
gBv	0.35	ha	Struweel op vochtige bodem
gGd	49.15	ha	Hoge grasvegetatie op droge bodem
gGdo	18.78	ha	Hoge grasvegetatie op droge overstoven bodem
gGv	7.35	ha	Ruigte op vochtige bodem
gKdg	34.06	ha	Kortgrazige vegetatie op droge bodem
gKdo	0.28	ha	Kortgrazige vegetatie op droge bodem
gKnm	5.39	ha	Kortgrazige vegetatie op vochtige/natte bodem
gKv	0.82	ha	Kortgrazige vegetatie op vochtige/natte bodem
gKvm	11.22	ha	Kortgrazige vegetatie op vochtige/natte bodem
gKvg	0.82	ha	Kortgrazige vegetatie op vochtige/natte bodem
gRd	2.02	ha	Ruigte op droge bodem
gRv	6.66	ha	Ruigte op vochtige bodem
gSd	26.45	ha	Struweel op droge bodem
gSdo	1.48	ha	Struweel op droge overstoven bodem
gSv	0.04	ha	Struweel op vochtige bodem
hGdo	39.55	ha	Pioniervegetatie op droge overstoven bodem
hKdg	0.05	ha	Kortgrazige vegetatie op droge bodem
hKdo	0.38	ha	Kortgrazige vegetatie op droge bodem
hKni	0.07	ha	Kortgrazige vegetatie op vochtige/natte bodem
hKvg	0.16	ha	Kortgrazige vegetatie op vochtige/natte bodem
hSd	16.51	ha	Struweel op droge bodem
hSdg	2.86	ha	Struweel op droge bodem
hSdo	1.62	ha	Struweel op droge overstoven bodem
hSv	1.23	ha	Struweel op vochtige bodem
oOdo	0.94	ha	Kaal zand (droog)
pGdo	0.16	ha	Pioniervegetatie op droge overstoven bodem
pKdg	1.23	ha	Kortgrazige vegetatie op droge bodem
pKdo	5.08	ha	Pioniervegetatie op droge overstoven bodem
Totaal	377.99	ha	