

**LEGENDA**

- Kanaal
- Water
- KWELDER (Schor)
- Kwelder pionier (Kp) o.a. ille Zeekraai / Engels silkgras
- Kwelder pionier (Kp) o.a. half dichte Zeekraai / Engels silkgras
- Kwelder pionier brak (Kpb) o.a. gesloten Engels silkgras
- Kwelder laag (Kl) o.a. Zulte
- Kwelder laag brak (Klb) o.a. Heen
- Kwelder middelhooog (Km) o.a. Gewoon kweldergras
- Kwelder middelhooog (Km) o.a. Gewone zoutmelde
- Kwelder hoog (Kh) o.a. Rood zwanegras
- Kwelder middelhooog brak (Kmb) o.a. Heen / Fioringras
- Kwelder hoog (Kh) o.a. Strandkweek
- Kwelder hoog brak (Kmb) o.a. Fioringras / Heen
- Kwelder hoog brak (Kmb) o.a. Riet
- DIVERSEN**
- Duingraallanden
- Rietvelden
- Vrijgestuweld

*N.B. Alleen de dominerende soorten staan vermeld. Voor de verdeling van de sodas raadplege men de matrix-legenda (bijlage 3).*

**Bijlage 4a Vegetatiekaart 1998 Sloehaven**

Schaal 1 : 5000

0 250 m

Bijlage 4a  
 Noordwest  
 ARGE Ecologische Geoinformatie  
 H.L. Koppelman 17 2000  
 In opdracht van:  
 RIKZ, inst. Basisinformatie  
 Dier-Hang  
 28 Jun 05 YNK

Bijlage 4b Vegetatiekaart 1998

Kalbot



Schaal 1 : 5000



In opdracht van:  
Rijkswaterstaat, Dienst Milieu, Ecologische Gewennoemde, NL, Koppen 12, 2000



28 Jun 2005 YNK

LEGENDA

- Kaal
- Water
- KWELDER (Schor)
- Kwelder pionier (Kp) o.a. IJle Zeekraai / Engels slijkgras
- Kwelder pionier (Kp) o.a. half dichte Zeekraai / Engels slijkgras
- Kwelder pionier (Kp) o.a. geleicten Engels slijkgras
- Kwelder pionier brak (Kpb) o.a. half dichte Heem
- Kwelder laag (Kl) o.a. Zulte
- Kwelder laag brak (Klb) o.a. Heem
- Kwelder middelhoog (Km) o.a. Gewoon kweldgras
- Kwelder middelhoog (Km) o.a. Gewone zoutmelde
- Kwelder middelhoog (Km) o.a. Schorzeutgras
- Kwelder hoog (Kh) o.a. Rood zwaengras
- Kwelder middelhoog brak (Kmb) o.a. Heem / Floringsras
- Kwelder hoog (Kh) o.a. Strandkweek
- Kwelder hoog brak (Klb) o.a. Floringsras / Heem
- Kwelder hoog brak (Klb) o.a. Riet

DIVERSSEN

- Duingraslanden
- Rietvelden
- Vlietgraslanden

N.B. Alleen de dominerende soorten staan vermeld.  
Voor de verdeling van de codes raadpleeg de matrix-tabel (bijlage 3)





**Bijlage 4c Vegetatiekaart 1998**  
Zuidpors

Schaal 1 : 5000

0 250 m

Wiergrasland  
Binnengraze  
Duingrasslanden

In opdracht van:  
Boschlandbouw Dienst, Dierp  
2001, M. K. W. van der Meulen  
Dierp, 1998

28 JUNIOU 1998





**LEGENDA**

	Kaai		KWELDER (Schor)
	Water		Kwelder pionier (Kp) o.a. IJle Zeekraai / Engels slijkgras
			Kwelder pionier (Kp) o.a. half dichte Zeekraai / Engels slijkgras
			Kwelder pionier (Kp) o.a. gelsloten Engels slijkgras
			Kwelder pionier brak (Kpb) o.a. half dichte Heem
			Kwelder laag (Kl) o.a. Zulte
			Kwelder laag brak (Klb) o.a. Heem
			Kwelder middelhoog (Km) o.a. Gewoon kweldgras
			Kwelder middelhoog (Km) o.a. Gewone zoutmelde
			Kwelder middelhoog (Km) o.a. Schorzeutgras
			Kwelder hoog (Kh) o.a. Rood zwaengras
			Kwelder middelhoog brak (Kmb) o.a. Heem / Floringsras
			Kwelder hoog (Kl) o.a. Strandkweek
			Kwelder hoog brak (Klb) o.a. Floringsras / Heem
			Kwelder hoog brak (Klb) o.a. Riet
			<b>DIVERSEN</b>
			Duingraslanden
			Rietvulste
			Vilgenstruwel

*N.B. Alleen de dominerende soorten staan vermeld. Voor de verdeling van de sodas raadplege man de matrix-figuur (bijlage 3)*

**Bijlage 4e Vegetatiekaart 1998**  
**Blezelingsche Ham**

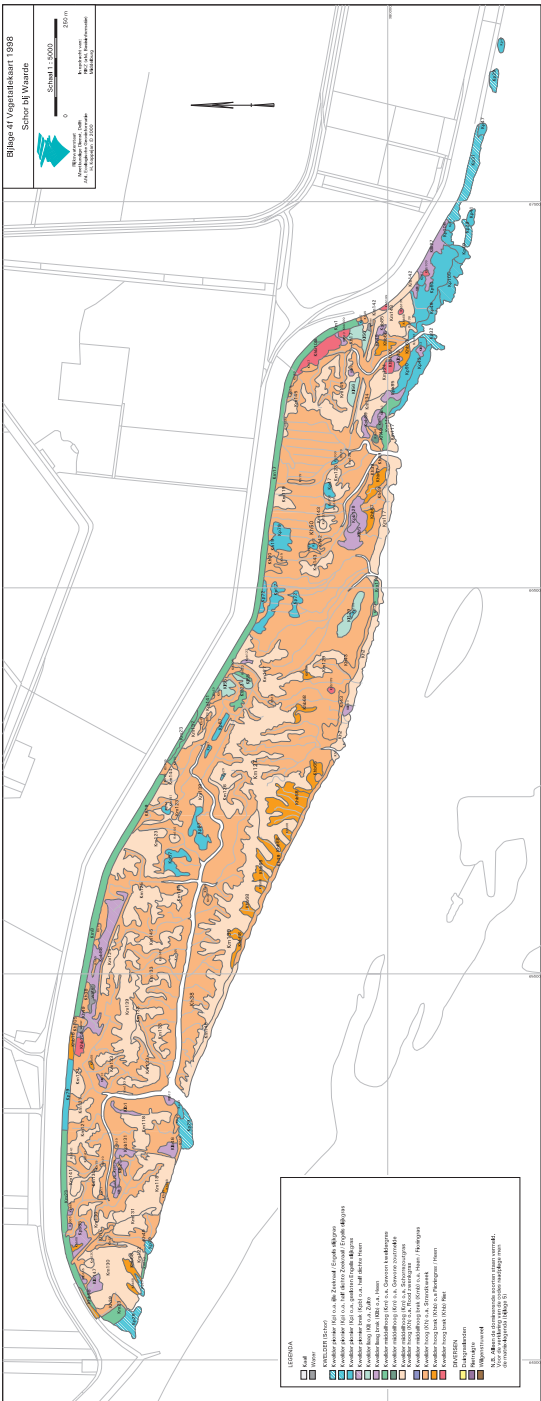
Bijlage 4e  
 Noordwest-Delft  
 ARG Ecologische Geoinformatie  
 H.L. Koppelman 15 2000

Schaal 1 : 5000

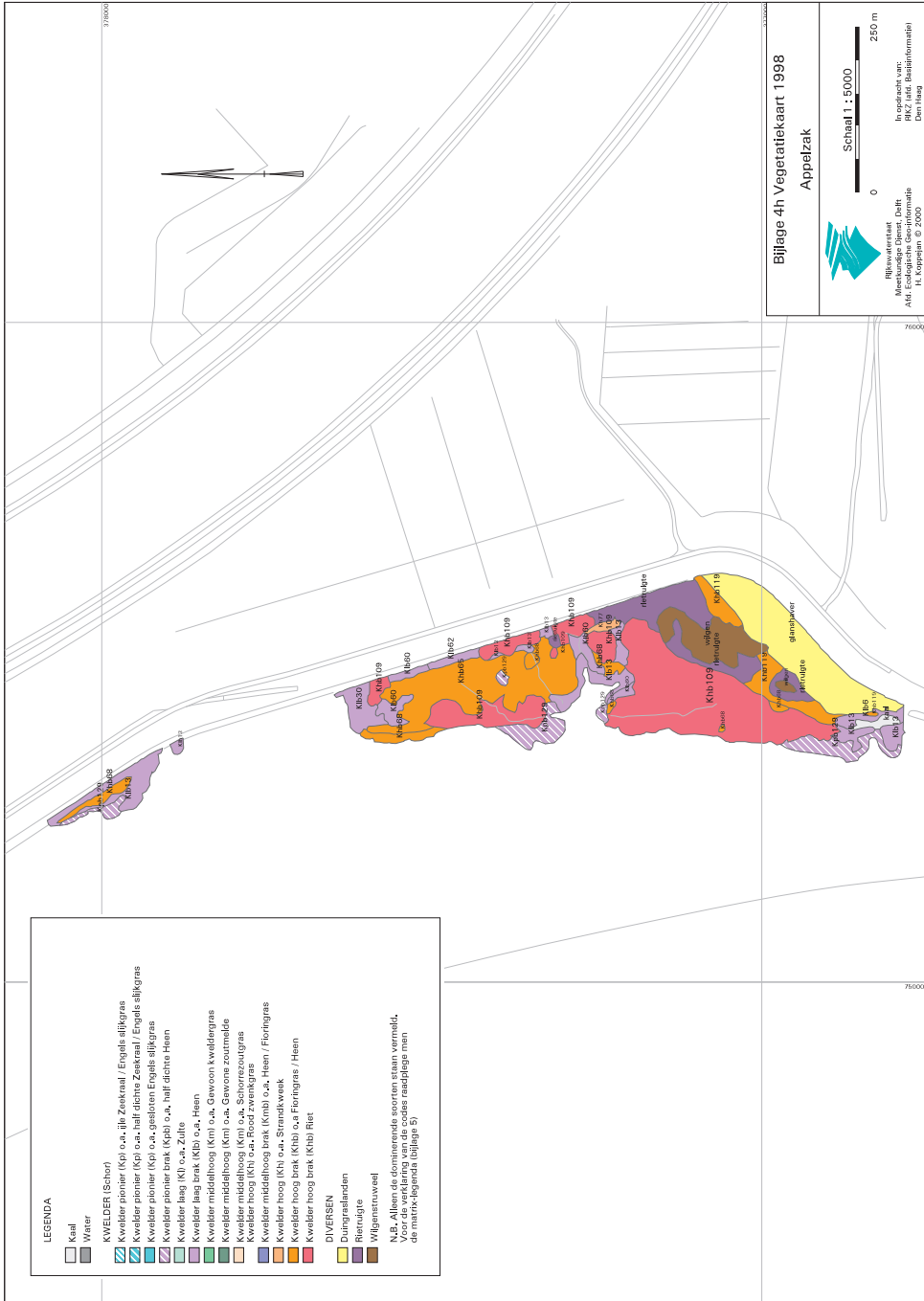
0 250 m

In opdracht van:  
 RKZ, inst. Bestuursinformatie  
 Den Haag

28 JUNI 2016











**LEGENDA**

	Kaai
	Water
	KWELDER (Schor)
	Kwelder pionier (Kp) o.a. ille Zeekraai / Engels slijkgras
	Kwelder pionier (Kp) o.a. half dichte Zeekraai / Engels slijkgras
	Kwelder pionier brak (Kpb) o.a. gelsloten Engels slijkgras
	Kwelder laag (Kl) o.a. Zulte
	Kwelder laag brak (Klb) o.a. Heen
	Kwelder middelhoog (Km) o.a. Gewoon kweldergras
	Kwelder middelhoog (Km) o.a. Gewone zoutmelde
	Kwelder middelhoog (Km) o.a. Schorzeutgras
	Kwelder hoog (Kh) o.a. Rood zwaengras
	Kwelder middelhoog brak (Kmb) o.a. Heen / Floringsras
	Kwelder hoog brak (Khb) o.a. Strandkweek
	Kwelder hoog brak (Khb) o.a. Floringsras / Heen
	Kwelder hoog brak (Khb) o.a. Riet
	DIVERSSEN
	Duingraallanden
	Rietvulgras
	Vilgenstruweel

*N.B. Alleen de dominerende soorten staan vermeld. Voor de verkleining van de codes raadplege men de matrix-figuur (bijlage 3).*

**Bijlage 41 Vegetatiekaart 1998**  
**Hooge Platen**

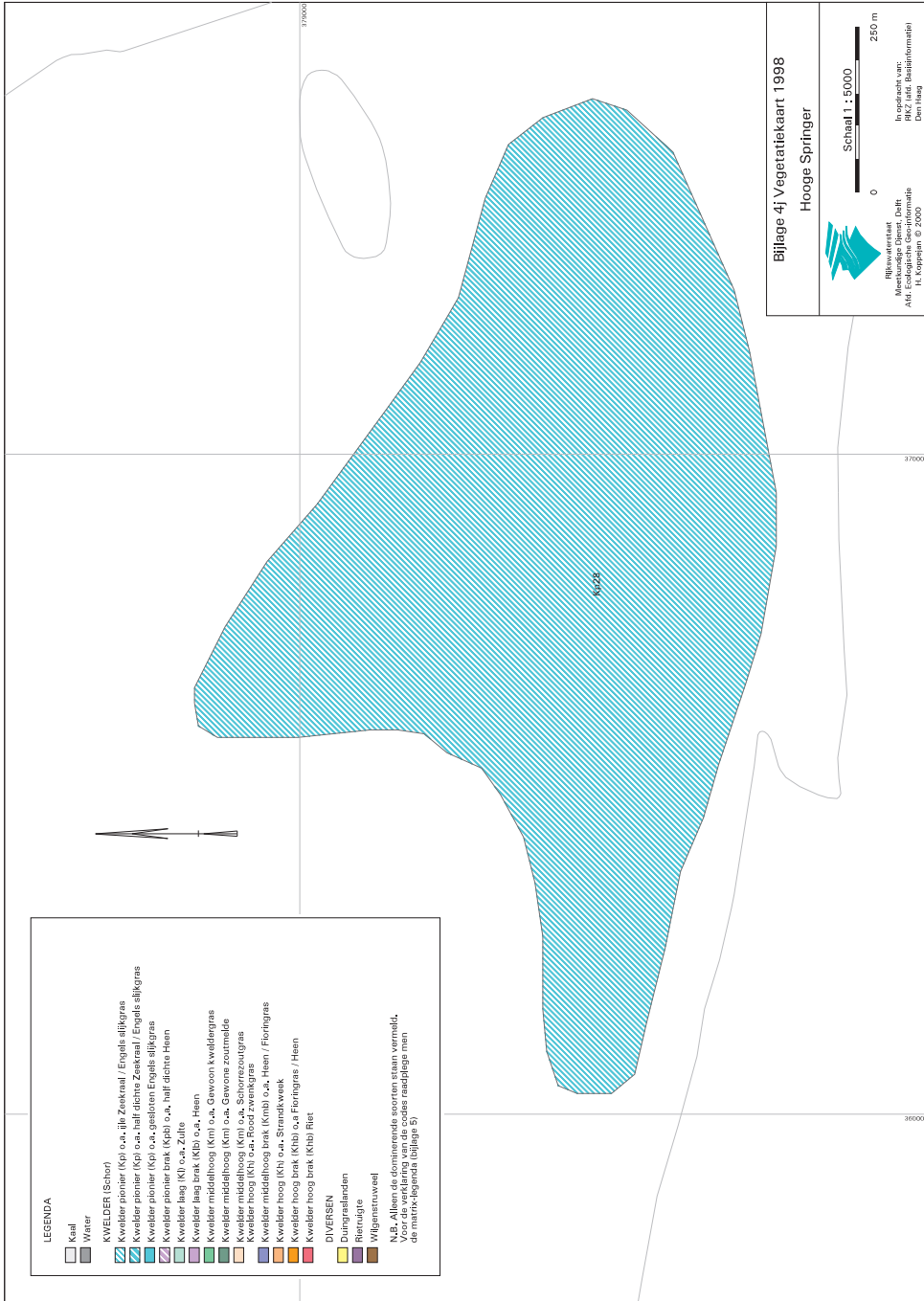
Rijksinstituut voor Milieu  
 ARG, Ecologische Geoinformatie  
 H.L. Koppelman 15 2000

Schaal 1 : 5000

0 250 m

In opdracht van:  
 RIKZ, inst. Basisinformatie  
 Den Haag

28 JUNI 2005 YNK



**LEGENDA**

	Kaai
	Water
	KWELDER (Schor)
	Kwelder pionier (Kp) o.a. IJle Zeekraal / Engels slijkgras
	Kwelder pionier (Kp) o.a. half dichte Zeekraal / Engels slijkgras
	Kwelder pionier (Kp) o.a. gelsloten Engels slijkgras
	Kwelder pionier brak (Kpb) o.a. half dichte Heem
	Kwelder laag (Kl) o.a. Zulte
	Kwelder laag brak (Klb) o.a. Heem
	Kwelder middelhoog (Km) o.a. Gewoon kweldgras
	Kwelder middelhoog (Km) o.a. Gewone zoutmelde
	Kwelder middelhoog (Km) o.a. Schorzeutgras
	Kwelder hoog (Kh) o.a. Rood zwaengras
	Kwelder middelhoog brak (Kmb) o.a. Heem / Florigras
	Kwelder hoog (Kh) o.a. Strandkweek
	Kwelder hoog brak (Ktb) o.a. Florigras / Heem
	Kwelder hoog brak (Ktb) Riet
	DIVERSEN
	Duingraallanden
	Rietvulgras
	Vilgenstruweel

N.B. Alleen de dominerende soorten staan vermeld. Voor de verdeling van de codes raadplege men de matrix-figuur (bijlage 3).

**Bijlage 4j Vegetatiekaart 1998**  
**Hooze Springer**

Schaal 1 : 5000

0 250 m

Biljoenwetenschap  
 Natuurwetenschap  
 ARG Ecologische Geoinformatie  
 H. Koppenol 17 2020  
 Den Haag

In opdracht van:  
 RKZ, inst. Basisinformatie  
 Den Haag

28 Jun 05 YNK



**LEGENDA**

	Kaal
	Water
	KWELDER (Schor)
	Kwelder pionier (Kp) o.a. IJL, Zeekraal / Engels slijkgras
	Kwelder pionier (Kp) o.a. half dicht, Zeekraal / Engels slijkgras
	Kwelder pionier (Kp) o.a. gesloten Engels slijkgras
	Kwelder pionier brak (Kpb) o.a. half dicht, Heem
	Kwelder laag (Kl) o.a. Zulte
	Kwelder laag brak (Klb) o.a. Heem
	Kwelder middelhoog (Km) o.a. Gewoon kweldgras
	Kwelder middelhoog (Km) o.a. Gewone zoutmelde
	Kwelder middelhoog (Km) o.a. Schorzeutgras
	Kwelder hoog (Kh) o.a. Rood zwaengras
	Kwelder middelhoog brak (Kmb) o.a. Heem / Florigras
	Kwelder hoog (Kh) o.a. Strandkweek
	Kwelder hoog brak (Kmb) o.a. Florigras / Heem
	Kwelder hoog brak (Kmb) o.a. Riet
	DIVERSEN
	Duingraallanden
	Rietvelden
	Vilgenstruweel

N.B. Alleen de dominerende soorten staan vermeld. Voor de verdeling van de sodas raadpleeg man de matrix-figuur (bijlage 3).

**Bijlage 4k Vegetatiekaart 1998**  
**Schor bij Hoofdplaat**

Schaal 1 : 5000

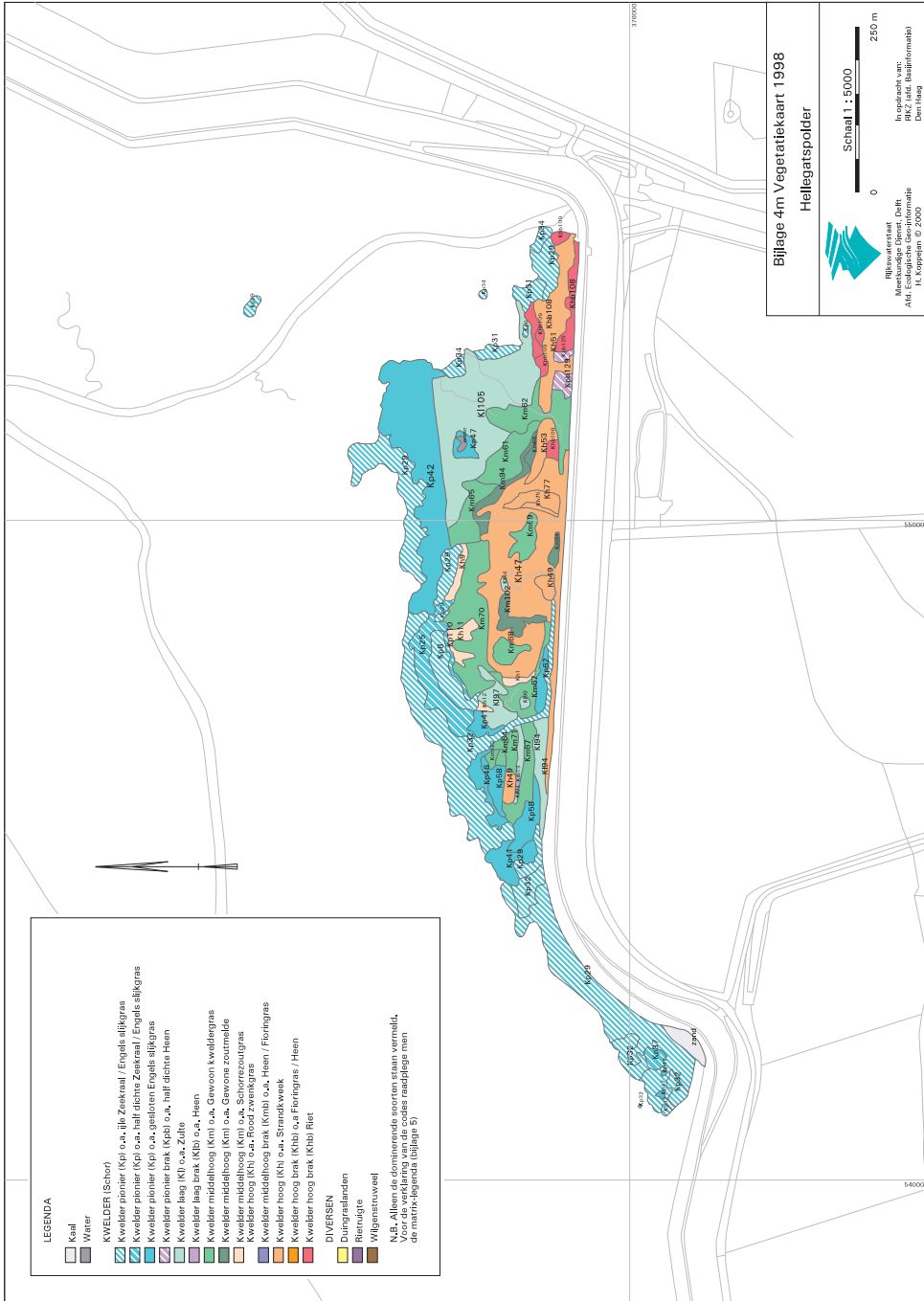
0 250 m

Rijksuniversiteit Groningen  
 ARG Ecologische Geoinformatie  
 H.L. Koppelman 12 2000

In opdracht van:  
 RKZ, inst. Basisinformatie  
 Den Haag

28 JUNI 2001 YNK





**LEGENDA**

	Kaai
	Water
	KWELDER (Schor)
	Kwelder pionier (Kp) o.a. ille Zoeknaal / Engels slijkgras
	Kwelder pionier (Kp) o.a. half dichte Zoeknaal / Engels slijkgras
	Kwelder pionier (Kp) o.a. geleicten Engels slijkgras
	Kwelder pionier brak (Kpb) o.a. half dichte Heem
	Kwelder laag (Kl) o.a. Zulte
	Kwelder laag brak (Klb) o.a. Heem
	Kwelder middelhoog (Km) o.a. Gewoon kweldergras
	Kwelder middelhoog (Km) o.a. Gewone zoutmelde
	Kwelder middelhoog (Km) o.a. Schorrenzoutgras
	Kwelder hoog (Kh) o.a. Rood zwaengras
	Kwelder middelhoog brak (Kmb) o.a. Heem / Floringsras
	Kwelder hoog brak (Khb) o.a. Strandkweek
	Kwelder hoog brak (Khb) o.a. Floringsras / Heem
	Kwelder hoog brak (Khb) Riet
	DIVERSEN
	Duingraslanden
	Rietvelden
	Vilgenstruweel

N.B. Alleen de dominerende soorten staan vermeld.  
Voor de verdeling van de codes raadplege man de matrix-figuur (bijlage 3).

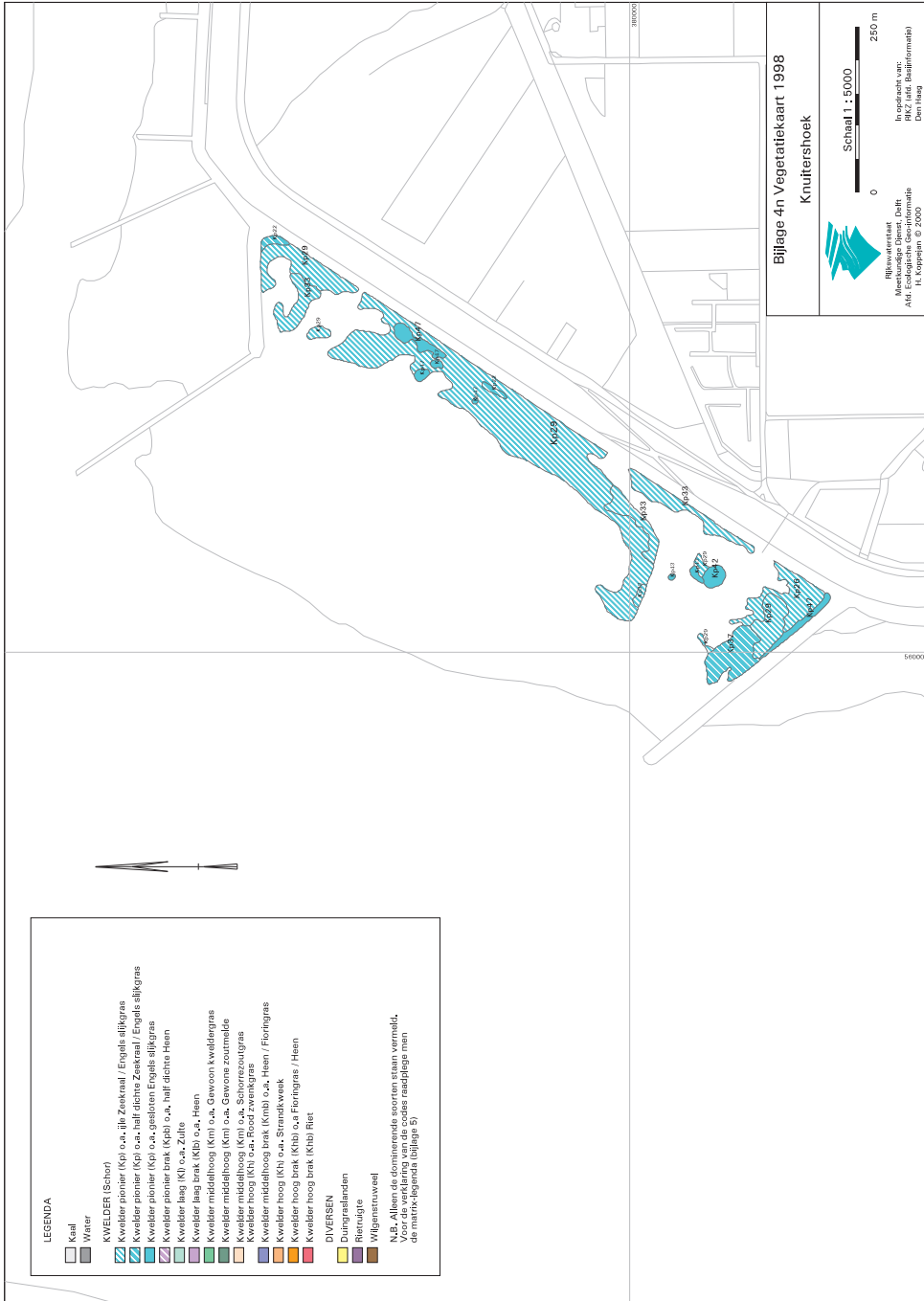
**Bijlage 4m Vegetatiekaart 1998**  
**Hellegatpolder**

Schaal 1 : 5000

0 250 m

Bijlage 4m Vegetatiekaart 1998  
Nederlandse Dijk  
ARZ Ecologische Geoinformatie  
H. Koppelman 15 2000  
Dier-Hoog

28 Jun 05 YNK



**LEGENDA**

- Kaal
  - Water
  - KWELDER (Schor)
  - Kwelder pionier (Kp) o.a. IJle Zeekraal / Engels slijkgras
  - Kwelder pionier (Kp) o.a. half dichte Zeekraal / Engels slijkgras
  - Kwelder pionier (Kp) o.a. gelsloten Engels slijkgras
  - Kwelder pionier brak (Kpb) o.a. half dichte Heem
  - Kwelder laag (Kl) o.a. Zulte
  - Kwelder laag brak (Klb) o.a. Heem
  - Kwelder middelhooog (Km) o.a. Gewoon kweldgras
  - Kwelder middelhooog (Km) o.a. Gewone zoutmelde
  - Kwelder middelhooog (Km) o.a. Schorzeutgras
  - Kwelder hoog (Kh) o.a. Rood zwaengras
  - Kwelder middelhooog brak (Kmb) o.a. Heem / Florigras
  - Kwelder hoog (Kk) o.a. Strandkweek
  - Kwelder hoog brak (Kkb) o.a. Florigras / Heem
  - Kwelder hoog brak (Kkb) Riet
  - DIVERSEN**
  - Duingraalanden
  - Rietvulste
  - Vlietgrasweide
- N.B. Alleen de dominerende soorten staan vermeld.  
 Voor de verdeling van de sodas raadplege man  
 de matrix-figuur (bijlage 3)

Bijlage 4n Vegetatiekaart 1998  
 Knuitershoek

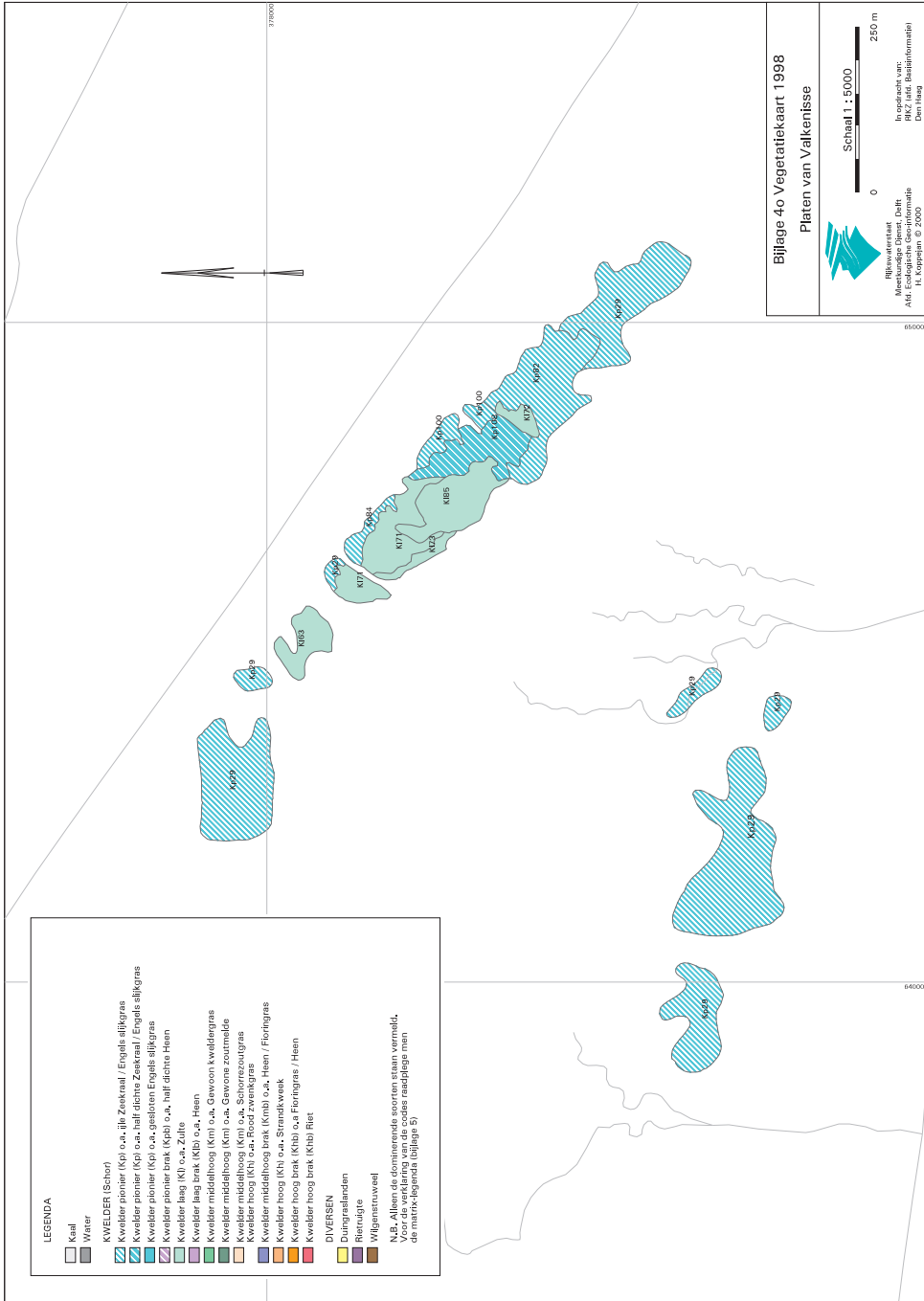
Schaal 1 : 5000

0 250 m

Rijkswaterstaat  
 Noordelijke Delt  
 ARGE Ecologische Geoinformatie  
 H.L. Koppelman 17 2000

Ingeplaatst van:  
 RKZ (incl. Basisinformatie)  
 Datum: 1998

28 JUN 2016 11:46



**LEGENDA**

	Kaai
	Water
	<b>KWELDER (Schor)</b>
	Kwelder pionier (Kp) o.a. IJle Zeekraai / Engels slijkgras
	Kwelder pionier (Kp) o.a. half dichte Zeekraai / Engels slijkgras
	Kwelder pionier (Kp) o.a. gelsloten Engels slijkgras
	Kwelder pionier brak (Kpb) o.a. half dichte Heem
	Kwelder laag (Kl) o.a. Zulte
	Kwelder laag brak (Klb) o.a. Heem
	Kwelder middelhoog (Km) o.a. Gewoon kweldgras
	Kwelder middelhoog (Km) o.a. Gewone zoutmelde
	Kwelder middelhoog (Km) o.a. Schorzezoutgras
	Kwelder hoog (Kh) o.a. Rood zwanegras
	Kwelder middelhoog brak (Kmb) o.a. Heem / Fioringras
	Kwelder hoog (Kh) o.a. Strandkweek
	Kwelder hoog brak (Ktb) o.a. Fioringras / Heem
	Kwelder hoog brak (Ktb) Riet
	<b>DIVERSEN</b>
	Duingraslanden
	Rietvlagte
	Vilgenstruweel

*N.B. Alleen de dominerende soorten staan vermeld. Voor de verdeling van de codes raadpleeg man de matrix-figuur (bijlage 3)*

**Bijlage 4o Vegetatiekaart 1998**  
**Platen van Valkenisse**

Schaal 1 : 5000

0 250 m

Bijlage 4o kaart  
 Noordelijk deel  
 ARZ Ecologische Geoinformatie  
 H.L. Koppelman © 2000

In opdracht van:  
 RKZ, inst. Bestuursinformatie  
 Den Haag

28 JUN 2005 YNK



**LEGENDA**

	Kaai
	Water
	<b>KWELDER (Schor)</b>
	Kwelder pionier (Kp) o.a. IJle Zeekraai / Engels slijkgras
	Kwelder pionier (Kp) o.a. half dichte Zeekraai / Engels slijkgras
	Kwelder pionier (Kp) o.a. gelsloten Engels slijkgras
	Kwelder pionier brak (Kpb) o.a. half dichte Heem
	Kwelder laag (Kl) o.a. Zulte
	Kwelder laag brak (Klb) o.a. Heem
	Kwelder middelhoog (Km) o.a. Gewoon kweldgras
	Kwelder middelhoog (Km) o.a. Gewone zoutmelde
	Kwelder middelhoog (Km) o.a. Schorzeutgras
	Kwelder hoog (Kh) o.a. Rood zwaengras
	Kwelder middelhoog brak (Kmb) o.a. Heem / Floringsras
	Kwelder hoog brak (Ktb) o.a. Strandkweek
	Kwelder hoog brak (Ktb) o.a. Floringsras / Heem
	Kwelder hoog brak (Ktb) o.a. Riet
	<b>DIVERSEN</b>
	Duingraslanden
	Rietvelden
	Vilgenstruwel

*N.B. Alleen de dominerende soorten staan vermeld. Voor de verdeling van de codes raadplege man de matrix Pagina 24 (bijlage 3)*

**Bijlage 4p Vegetatiekaart 1998**  
**Schor bij Baalhoek**

Schaal 1 : 5000

0 250 m

Rijksuniversiteit Groningen  
 Nieuw Instituut DeltA  
 ARG Ecologische Geoinformatie  
 H.L. Koppelman 15 2000  
 In opdracht van:  
 RKZ, inst. Basisinformatie  
 Delft

28 JUN 05 YNK



